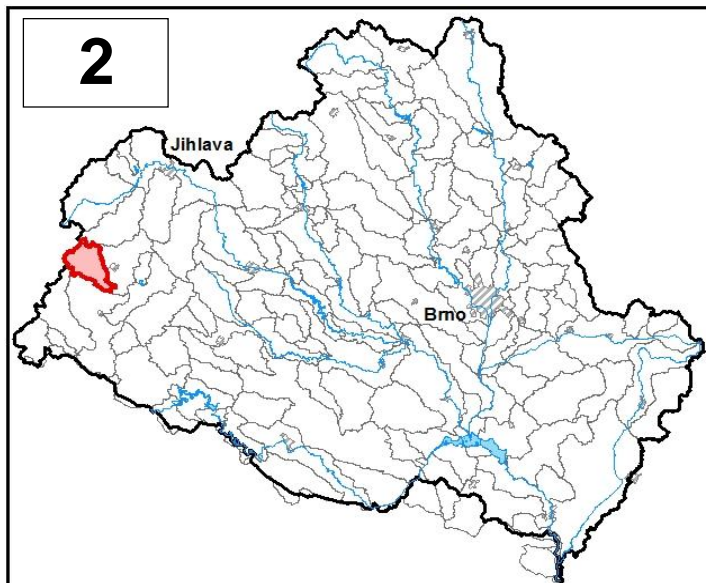


Průvodní list útvaru povrchových vod Plánu oblasti povodí Dyje 2010 - 2015

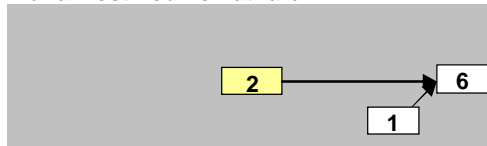
Myslůvka po ústí do toku Moravská Dyje		Pracovní číslo VÚ	D002
Kraj (kraje)	Jihočeský, Vysočina	ID	41068000
Vodoprávní úřad (úřady)	Dačice, Telč	ČHP	4-14-01-019

1. Charakteristika vodního útvaru



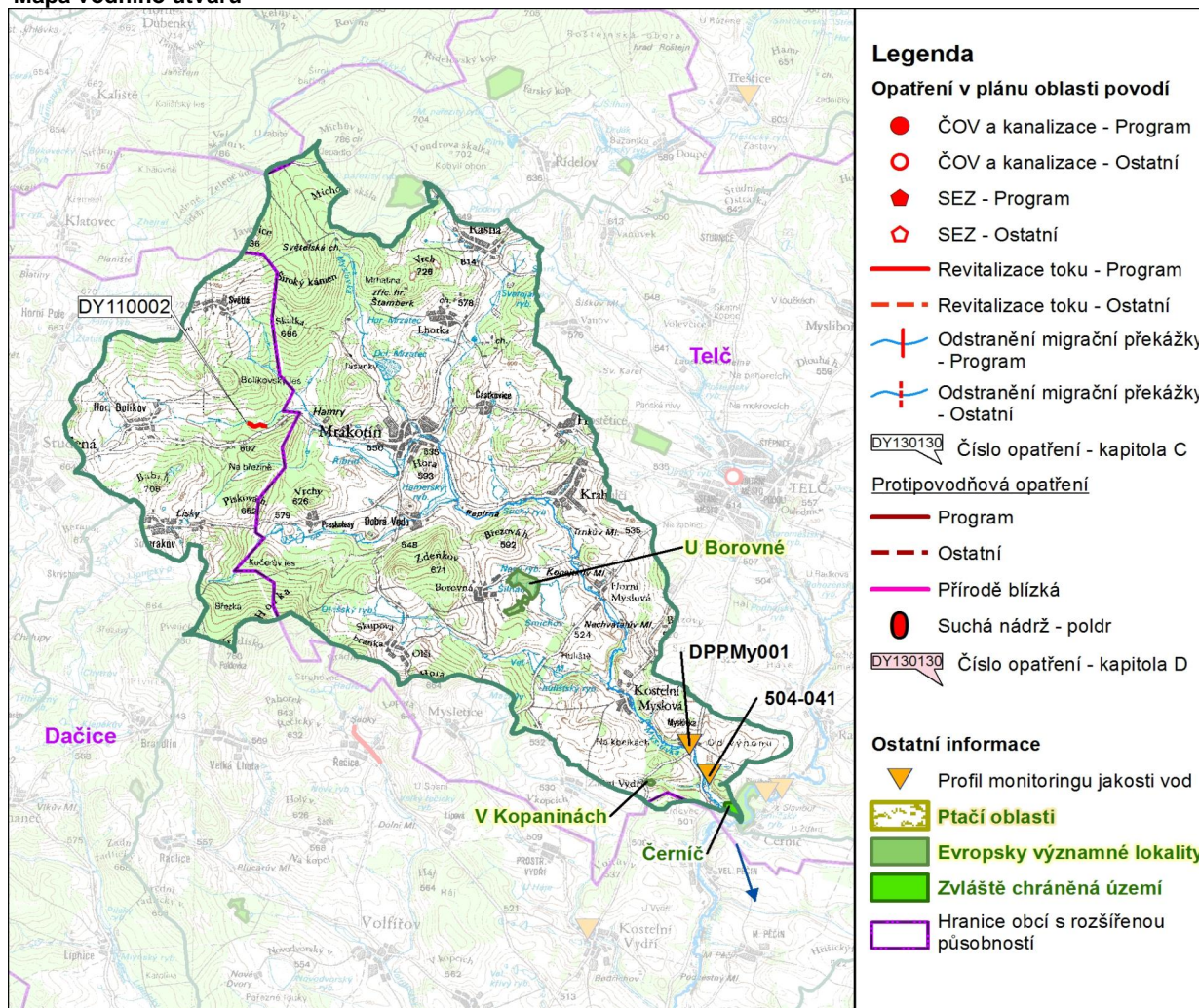
Počet obyvatel	2 506
Kategorie	řeka
Typ	42114
Ekoregion	Centrální Vysočina
Nadmořská výška [m n. m.]	200-500
Geologický typ	křemitý
Řád Strahlera	4
Plocha povodí [km ²]	66,96
Délka páteřního toku [km]	18
Staničení páteřního toku [km]	0,0-18,0

Návaznost vodních útvarů



Hydrologické charakteristiky uzávěrového profilu (neověřená data) [m ³ /s]	Q _a	0,410
	Q _{330d}	0,063
	Q ₁	14,0
	Q ₁₀₀	32,6

Mapa vodního útvaru



Legenda

Opatření v plánu oblasti povodí

- ČOV a kanalizace - Program
- ČOV a kanalizace - Ostatní
- ◆ SEZ - Program
- ◇ SEZ - Ostatní
- Revitalizace toku - Program
- - - Revitalizace toku - Ostatní
- Odstranění migrační překážky - Program
- - - Odstranění migrační překážky - Ostatní

DY130130 Číslo opatření - kapitola C

Protipovodňová opatření

- Program
- - - Ostatní
- Přírodě blízká
- Suchá nádrž - poldr

DY130130 Číslo opatření - kapitola D

Ostatní informace

- ▼ Profil monitoringu jakosti vod
- Ptačí oblasti
- Evropsky významné lokality
- Zvláště chráněná území
- Hranice obcí s rozšířenou působností

Využití území		
Popis	%	km ²
Umělé přetvořené plochy	1,2	0,8
Orná půda	30,9	20,7
Trvalé plodiny	0,0	0,0
Travní porosty	11,2	7,5
Směšené zemědělské oblasti	20,9	14,0
Les, polopřírodní vegetace	35,4	23,7
Mokřady	0,0	0,0
Vody	0,4	0,3

2. Chráněná území vázaná na vodní prostředí

ID	Název CHÚ	Druh
2453	Černíč	PP
CZ0613335	U Borovné	EVL
CZ0613336	V Kopaninách	EVL

*) EVL - evropsky významná lokalita, PO - ptačí oblast

PP - přírodní památka, PR - přírodní rezervace

3. Užívání vody (stav z VH bilance roku 2008)

Odběry vody povrchové				
Odvětví	Skutečné		Povolené	Počet odb.
	tis.m ³ /rok	l/s	tis.m ³ /rok	
vodovody				
zeměděl.				
energetika				
průmysl				
ostatní				
celkem	0,0	0,0	0,0	0

Výčet odběrů	Vodní tok	Účel *	l/s

Vypouštění vod				
Odvětví	Skutečné		Povolené	Počet vyp.
	tis.m ³ /rok	l/s	tis.m ³ /rok	
komunální	63,5	2,0	111,3	4
zeměděl.				
energetika				
průmysl	143,5	4,6	420,0	1
ostatní				
celkem	207,0	6,6	531,3	5

Výčet vypouštění	Vodní tok	Typ *	l/s
Masozávod Krahulčí	Myslůvka	P	4,6
Městys Mrákotín ČOV	Myslůvka	K	0,6
Obec Krahulčí	bezejm. potc	K	0,5
Městys Mrákotín VK	Myslůvka	K	0,5
Obec Řásná VK	Částkovický	K	0,4

* V - veřejné vodovody, K - komunální vypouštění, Z - zemědělství, E - energetika, P - průmysl, J - ostatní

Odběry vody podzemní				
Odvětví	Skutečné		Povolené	Počet odb.
	tis.m ³ /rok	l/s	tis.m ³ /rok	
vodáren.	131,0	4,2	272,8	2
ostatní	22,1	0,7	22,6	1
celkem	153,1	4,9	295,5	3
Významné odběry	Místo	Účel *	l/s	
pram. Lhotka (Mrákotín)	Mrákotín u	V	2,2	
pram. Světlá a Bolíkovské	Světlá pod	V	2,0	
SELMA -Telč	H. Myslová	J	0,7	

Významná akumulace vody			
Nádrž	Vodní tok	Obj. [mil.m ³]	Odběr [mil.m ³ /r]

Bodové znečištění - souhrnné údaje [t/rok]				
BSK ₅	CHSK _{Cr}	N-NH ₄	N _{anorg}	P _{celk.}
3,572	14,700	0,903	2,005	1,105
Plošné znečištění				
Dusík - bilanční přebytek [kg/ha/rok]				25,80
Fosfor - vstup erozí [kg/ha/rok]				0,68
Podíl plochy zranitelných oblastí [%]				13,4

Další vlivy	

Významný převod vody	
Název	Kapacita [m ³ /s]

4. Monitoring jakosti povrchových vod v období 2005 - 2010

Kód profilu	Vodní tok	Název	Ríční km	Reprezentativní	Použit pro hodnocení	Poznámka
DPPMy001	Myslůvka	Myslůvka	1,8	ano	ano	
504-041	Myslůvka			ano	ano	

5. Hodnocení stavu vodního útvaru

Profily použité pro hodnocení									
Kód profilu	Tok		Název		Ukazatele překračující limity				Poznámka
DPPMy001 504-041	Myslůvka		Myslůvka						
Ekologický stav									
FYZIKÁLNĚ-CHEMICKÉ SLOŽKY				BIOLOGICKÉ SLOŽKY					
V.F-CH.L.		SPECIF. ZNEČ. L.		RYBY		BENTOS		CHLOROFYL	
Přímé	Nepřímé	Přímé	Nepřímé	Přímé	Nepřímé	Přímé	Nepřímé	Přímé	Nepřímé
N	-	V	V	PN	přírodní	V	N	-	-
nevyhovující		vyhovující		pot. nevyhovující		vyhovující			
nevyhovující				pot. nevyhovující					
nevyhovující									
BSK5, fosfor									

Chemický stav			
SYNTECKÉ LÁTKY		KOVY	
Přímé	Nepřímé	Přímé	Nepřímé
V	V	V	N
vyhovující		pot. nevyhovující	
pot. nevyhovující			
Cd, Hg			

Celkový stav VU	
Ekologický stav	Chemický stav
nevyhovující	pot. nevyhovující
Celkový stav	
nevyhovující	

Silně ovlivněný vodní útvar	
HMWB	Důvody vymezení
ne	

Vyvětlivky: V - vyhovující, PN - potenciálně nevyhovující, N - nevyhovující, HMWB - silně ovlivněný vodní útvar

*) dle předběžného vymezení HMWB byl vodní útvar vyhodnocen jako přírodní nebo silně ovlivněný a následně zařazen do skupiny:

A - vodní útvary s nenávratně změněným stavem bránícím dosažení dobrého ekol. stavu a se zřejmě nenahraditelným užíváním

B - vodní útvary s vysokou pravděpodobností nedosažení dobrého ekologického stavu,

C - vodní útvary s rizikem nedosažení dobrého ekol. stavu, které však bude nutné posoudit po ustanovení referenčních podmínek.

Hydromorfologické ukazatele								
Vodní tok (správce *)	Délka [km]	Říční kontinuum - počet		Vzdouvání	Zpevnění břehů a koryta	Podélné hráze	Zastavěná území	Zatrubnění
		překážek	s rybochody					
Myslůvka (Pov)	18	17	0	3,2	1,9			
Světelský p. (ZVHS)	4,7							

*) PM - Povodí Moravy, s.p., ZVHS - Zemědělská vodohospodářská správa, LČR - Lesy České republiky, s.p.

6. Záplavová území

Úseky toků se stanoveným záplavovým územím			
Tok	Říční km	Správce	Záplavové území stanoveno kým, kdy
Myslůvka	0,000 - 15,600	PM	OkÚ RŽP Jihlava, 05/1991

