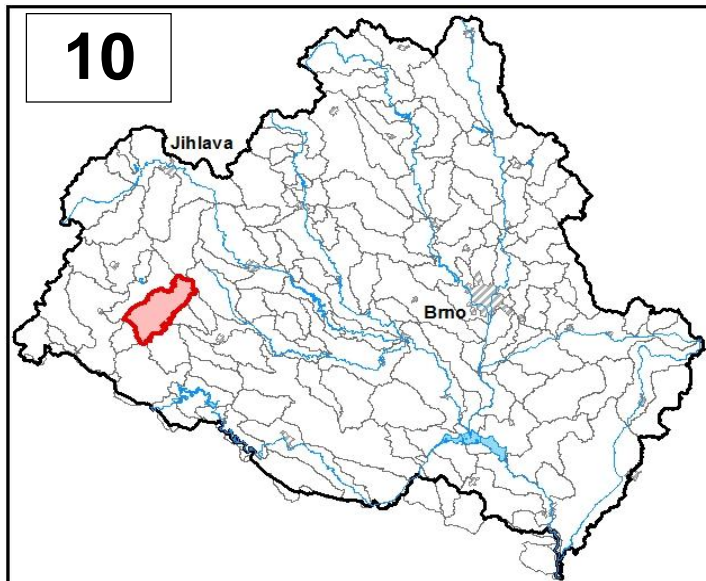


Průvodní list útvaru povrchových vod Plánu oblasti povodí Dyje 2010 - 2015

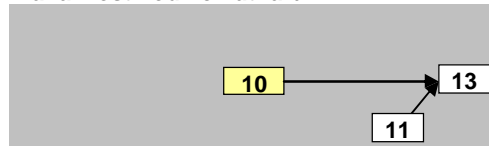
| | | | |
|--|-----------------------------------|-------------------|-------------|
| Želetavka po soutok s tokem Manešovický potok | | Pracovní číslo VÚ | D010 |
| Kraj (kraje) | Jihočeský, Vysočina | ID | 41145000 |
| Vodoprávní úřad (úřady) | Dačice, Telč, Moravské Budějovice | ČHP | 4-14-02-026 |

1. Charakteristika vodního útvaru



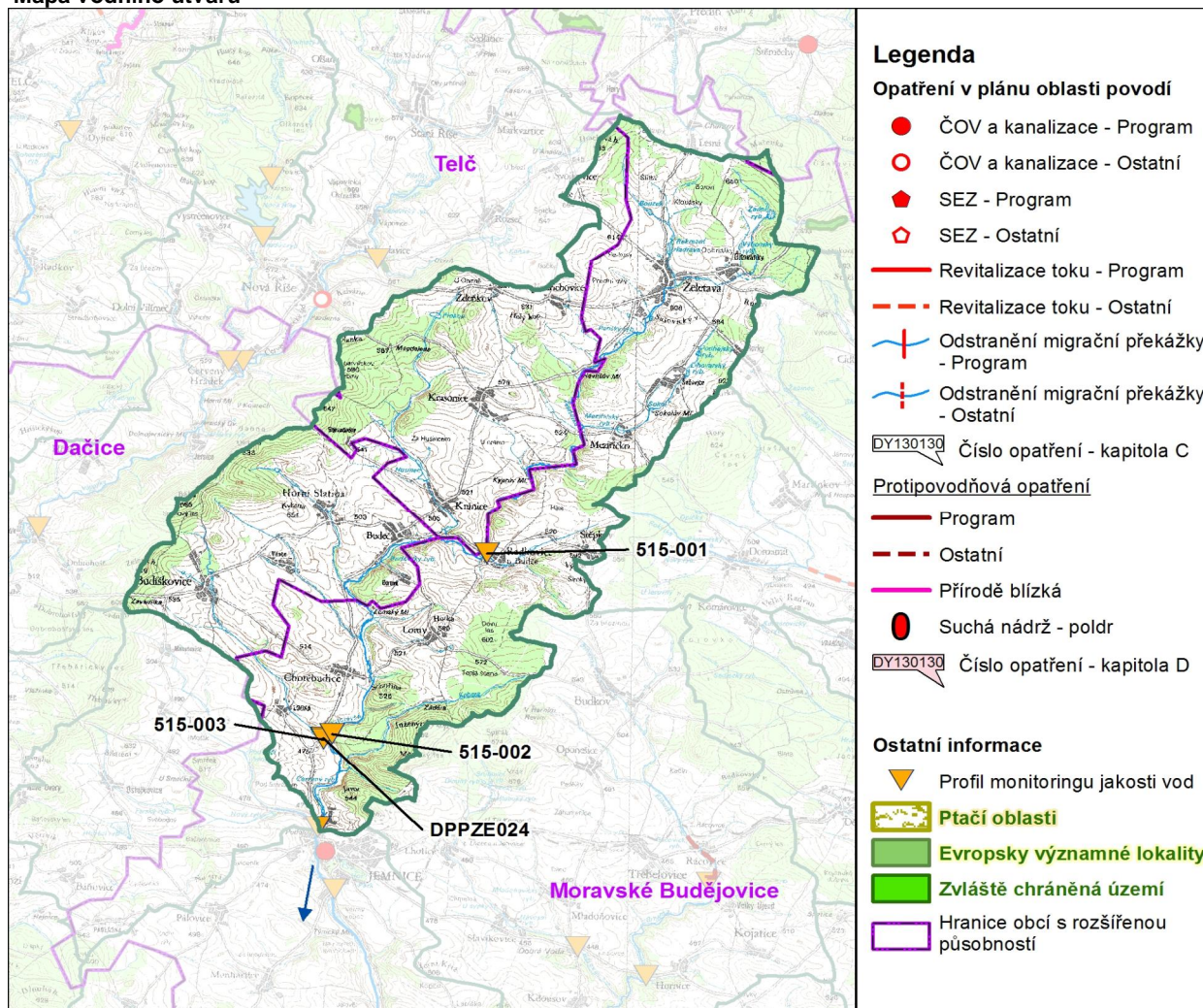
| | |
|----------------------------------|--------------------|
| Počet obyvatel | 3 759 |
| Kategorie | řeka |
| Typ | 42124 |
| Ekoregion | Centrální Vysočina |
| Nadmořská výška [m n. m.] | 200-500 |
| Geologický typ | křemitý |
| Řád Strahlera | 4 |
| Plocha povodí [km ²] | 113,00 |
| Délka páteřního toku [km] | 25,6 |
| Staničení páteřního toku [km] | 25,1-50,7 |

Návaznost vodních útvarů



| | | |
|---|-------------------|-------|
| Hydrologické charakteristiky uzávěrového profilu (neověřená data) [m ³ /s] | Q _a | 0,395 |
| | Q _{330d} | 0,042 |
| | Q ₁ | 11,1 |
| | Q ₁₀₀ | 45,6 |

Mapa vodního útvaru



Legenda

Opatření v plánu oblasti povodí

- ČOV a kanalizace - Program
- ČOV a kanalizace - Ostatní
- ◆ SEZ - Program
- ◇ SEZ - Ostatní
- Revitalizace toku - Program
- - - Revitalizace toku - Ostatní
- +— Odstranění migrační překážky - Program
- +— Odstranění migrační překážky - Ostatní

DY130130 Číslo opatření - kapitola C

Protipovodňová opatření

- Program
 - - - Ostatní
 - Přírodě blízká
 - Suchá nádrž - poldr
- DY130130 Číslo opatření - kapitola D

Ostatní informace

- ▼ Profil monitoringu jakosti vod
- Ptačí oblasti
- Evropsky významné lokality
- Zvláště chráněná území
- Hranice obcí s rozšířenou působností

| Využití území | | |
|----------------------------|------|-----------------|
| Popis | % | km ² |
| Umělé přetvořené plochy | 3,3 | 3,7 |
| Orná půda | 59,6 | 67,4 |
| Trvalé plodiny | 0,0 | 0,0 |
| Travní porosty | 0,0 | 0,0 |
| Směšené zemědělské oblasti | 9,1 | 10,2 |
| Les, polopřírodní vegetace | 28,1 | 31,7 |
| Mokřady | 0,0 | 0,0 |
| Vody | 0,0 | 0,0 |

2. Chráněná území vázaná na vodní prostředí

| ID | Název CHU | Druh |
|----|-----------|------|
| | | |
| | | |
| | | |
| | | |
| | | |
| | | |
| | | |
| | | |
| | | |
| | | |

*) EVL - evropsky významná lokalita, PO - ptačí oblast

PP - přírodní památka, PR - přírodní rezervace

3. Užívání vody (stav z VH balance roku 2008)

| Odběry vody povrchové | | | | |
|-----------------------|-------------------------|-----|-------------------------|------------|
| Odvětví | Skutečné | | Povolené | Počet odb. |
| | tis.m ³ /rok | l/s | tis.m ³ /rok | |
| vodovody | | | | |
| zeměděl. | | | | |
| energetika | | | | |
| průmysl | 9,8 | 0,3 | 10,0 | 1 |
| ostatní | | | | |
| celkem | 9,8 | 0,3 | 10,0 | 1 |

| Výčet odběrů | Vodní tok | Účel * | l/s |
|----------------------------|-----------|--------|-----|
| Lihovar Budeč, spol s r.o. | Želetavka | P | 0,3 |
| | | | |
| | | | |
| | | | |
| | | | |
| | | | |
| | | | |
| | | | |
| | | | |
| | | | |
| | | | |
| | | | |
| | | | |
| | | | |

| Vypouštění vod | | | | |
|----------------|-------------------------|-----|-------------------------|------------|
| Odvětví | Skutečné | | Povolené | Počet vyp. |
| | tis.m ³ /rok | l/s | tis.m ³ /rok | |
| komunální | 82,3 | 2,6 | 78,8 | 3 |
| zeměděl. | | | | |
| energetika | | | | |
| průmysl | 17,1 | 0,5 | 61,6 | 2 |
| ostatní | | | | |
| celkem | 99,4 | 3,2 | 140,4 | 5 |

| Výčet vypouštění | Vodní tok | Typ * | l/s |
|-----------------------|-----------|-------|-----|
| Obec Želetava - ČOV | Želetavka | K | 1,6 |
| Obec Krasonice VK | Želetavka | K | 0,7 |
| Lihovar Budeč | Želetavka | P | 0,3 |
| Obec Budeč VK | Želetavka | K | 0,3 |
| BEL Sýry Želetava ČOV | Želetavka | P | 0,2 |
| | | | |
| | | | |
| | | | |
| | | | |
| | | | |
| | | | |
| | | | |
| | | | |
| | | | |

* V - veřejné vodovody, K - komunální vypouštění, Z - zemědělství, E - energetika, P - průmysl, J - ostatní

| Odběry vody podzemní | | | | |
|---------------------------|-------------------------|--------|-------------------------|------------|
| Odvětví | Skutečné | | Povolené | Počet odb. |
| | tis.m ³ /rok | l/s | tis.m ³ /rok | |
| vodáren. | 58,0 | 1,8 | 114,0 | 3 |
| ostatní | 19,9 | 0,6 | 24,0 | 1 |
| celkem | 77,9 | 2,5 | 138,0 | 4 |
| Významné odběry | Místo | Účel * | l/s | |
| Želetava - vrty ŽE1 a ŽE2 | Bitovánky | V | 1,2 | |
| Budíškovice (vrty H1,2) | Budíškovice | J | 0,6 | |
| Obec Lomy - vodovod | Lomy u Jen | V | 0,3 | |
| Budeč-Slatina | Budeč | V | 0,3 | |

| Významná akumulace vody | | | |
|-------------------------|-----------|----------------------------|-------------------------------|
| Nádrž | Vodní tok | Obj. [mil.m ³] | Odběr [mil.m ³ /r] |
| | | | |
| | | | |

| Bodové znečištění - souhrnné údaje [t/rok] | | | | |
|--|--------------------|-------------------|--------------------|--------------------|
| BSK ₅ | CHSK _{Cr} | N-NH ₄ | N _{anorg} | P _{celk.} |
| 0,705 | 3,715 | 0,061 | 0,475 | 0,205 |
| Plošné znečištění | | | | |
| Dusík - bilanční přebytek [kg/ha/rok] | | | | 38,01 |
| Fosfor - vstup erozí [kg/ha/rok] | | | | 1,29 |
| Podíl plochy zranitelných oblastí [%] | | | | 100,0 |

| Další vlivy | |
|-------------|--|
| | |
| | |
| | |

| Významný převod vody | |
|----------------------|------------------------------|
| Název | Kapacita [m ³ /s] |
| | |
| | |

4. Monitoring jakosti povrchových vod v období 2005 - 2010

| Kód profilu | Vodní tok | Název | Říční km | Reprezentativní | Použit pro hodnocení | Poznámka |
|-------------|-------------------|--------------------------|----------|-----------------|----------------------|----------|
| DPPZE024 | Želetavka | nad Manešovickým potokem | 27,5 | ano | ne | |
| 515-001 | Želetavka | | | ne | ano | |
| 515-002 | Želetavka | | | ano | ano | |
| 515-003 | Budíšovický potok | | | ne | ano | |
| | | | | | | |
| | | | | | | |
| | | | | | | |

5. Hodnocení stavu vodního útvaru

| Profily použité pro hodnocení | | | | | | | | | |
|-------------------------------|-----------|------------------|-------------------------------|-------------------|----------|--------------|----------|-----------|---------|
| Kód profilu | Tok | Název | Ukazatele překračující limity | | | | Poznámka | | |
| 515-002 | Želetavka | | | | | | | | |
| Ekologický stav | | | | | | | | | |
| FYZIKÁLNĚ-CHEMICKÉ SLOŽKY | | | | BIOLOGICKÉ SLOŽKY | | | | | |
| V.F-CH.L. | | SPECIF. ZNEČ. L. | | RYBY | | BENTOS | | CHLOROFYL | |
| Přímé | Nepřímé | Přímé | Nepřímé | Přímé | Nepřímé | Přímé | Nepřímé | Přímé | Nepřímé |
| N | - | V | V | PN | přírodní | - | N | - | - |
| nevyhovující | | vyhovující | | pot. nevyhovující | | nevyhovující | | - | |
| nevyhovující | | | | nevyhovující | | | | | |
| nevyhovující | | | | | | | | | |
| BSK5 | | | | | | | | | |

| Chemický stav | | | |
|----------------|---------|------------|---------|
| SYNTECKÉ LÁTKY | | KOVY | |
| Přímé | Nepřímé | Přímé | Nepřímé |
| V | V | V | V |
| vyhovující | | vyhovující | |
| vyhovující | | | |
| | | | |

| Celkový stav VU | |
|-----------------|---------------|
| Ekologický stav | Chemický stav |
| nevyhovující | vyhovující |
| Celkový stav | |
| nevyhovující | |

| Silně ovlivněný vodní útvar | |
|-----------------------------|-----------------|
| HMWB | Důvody vymezení |
| ne | |

Vyvětlivky: V - vyhovující, PN - potenciálně nevyhovující, N - nevyhovující, HMWB - silně ovlivněný vodní útvar

*) dle předběžného vymezení HMWB byl vodní útvar vyhodnocen jako přírodní nebo silně ovlivněný a následně zařazen do skupiny:

A - vodní útvary s nenávratně změněným stavem bránícím dosažení dobrého ekol. stavu a se zřejmě nenahraditelným užíváním

B - vodní útvary s vysokou pravděpodobností nedosažení dobrého ekologického stavu,

C - vodní útvary s rizikem nedosažení dobrého ekol. stavu, které však bude nutné posoudit po ustanovení referenčních podmínek.

| Hydromorfologické ukazatele | | | | | | | | |
|-----------------------------|------------|-------------------------|-------------|-----------|-------------------------|---------------|-----------------|------------|
| Vodní tok (správce *) | Délka [km] | Říční kontinuum - počet | | Vzdouvání | Zpevnění břehů a koryta | Podélné hráze | Zastavěná území | Zatrubnění |
| | | překážek | s rybochody | | | | | |
| Prokopka (ZVHS) | 7,5 | 5 | 0 | 1,4 | | | | |
| Želetavka (Pov) | 25,6 | 20 | 0 | 3,5 | 1,9 | | | |
| | | | | | | | | |
| | | | | | | | | |
| | | | | | | | | |
| | | | | | | | | |

*) PM - Povodí Moravy, s.p., ZVHS - Zemědělská vodohospodářská správa, LČR - Lesy České republiky, s.p.

6. Záplavová území

| Úseky toků se stanoveným záplavovým územím | | | |
|--|-----------------|---------|------------------------------------|
| Tok | Říční km | Správce | Záplavové území stanoveno kým, kdy |
| Želetavka | 2,970 - 52,760 | PM | KÚ VYS, 01/2006 |
| Želetavka | 34,000 - 37,300 | PM | KÚ JHC, 12/2008 |
| Želetavka | 31,800 - 35,000 | PM | OkÚ RŽP Jind. Hradec, 03/1991 |
| | | | |
| | | | |
| | | | |
| | | | |

7. Návrh opatření ve vodním útvaru

| Opatření k dosažení cílů ochrany vod jako složky životního prostředí | | | |
|--|----------------|--------------|----------|
| Kanalizace a ČOV | | | |
| ID opatření | Název opatření | Prog. opatř. | Poznámka |
| | | | |
| | | | |
| | | | |
| | | | |
| | | | |
| | | | |
| | | | |
| | | | |

| Staré ekologické zátěže | | | | |
|-------------------------|----------------|------|--------------|----------|
| ID opatření | Název opatření | Obec | Prog. opatř. | Poznámka |
| | | | | |
| | | | | |
| | | | | |
| | | | | |
| | | | | |

| Revitalizace vodních toků a odstraňování migračních překážek | | | | |
|--|----------------|---------------|--------------|----------|
| ID opatření | Název opatření | Správce v.t.* | Prog. opatř. | Poznámka |
| | | | | |
| | | | | |
| | | | | |
| | | | | |

*) PM - Povodí Moravy, s.p., ZVHS - Zemědělská vodohospodářská správa, LČR - Lesy České republiky, s.p.

| Obecná opatření | | |
|-----------------|---|----------|
| ID opatření | Název opatření | Poznámka |
| DY100175 | Opatření pro regulaci odběrů a vzdouvání | |
| DY100262 | Omezení negativních vlivů pesticidů na povrchové a podzemní vody | |
| DY100263 | Ochrana vod před znečištěním dusičnany ze zemědělských zdrojů | |
| DY100264 | Opatření k eliminaci dusíku jako plošného zdroje znečištění vod | |
| DY100266 | Opatření k omezení eroze z pohledu transportu chemických látek | |
| DY100269 | Opatření k omezení, případně zastavení vnosu zvláště nebezpečných látek | |
| DY100291 | Drobní znečišťovatelé a menší obce do 2000 obyvatel | |

| Opatření na úseku ochrany před povodněmi | | | | |
|--|-------------------------|-------|---------------------|----------|
| ID opatření | Tok, lokalita (správce) | Ř. km | Navrhované opatření | Poznámka |
| | | | | |
| | | | | |
| | | | | |
| | | | | |

| Suché nádrže | | | | |
|--------------|-------------------------|-------|---------------------|----------|
| ID opatření | Tok, lokalita (správce) | Ř. km | Navrhované opatření | Poznámka |
| | | | | |

| Plánované komplexní pozemkové úpravy | | | |
|--------------------------------------|----------|----------------|------------------------|
| Katastrální území | Obec | Pozemkový úřad | Poznámka |
| Budkov | Budkov | Třebíč | zahájení přípravy 2011 |
| Horky u Želetavy | Želetava | Třebíč | zahájení přípravy 2011 |
| Lhotice u Jemnice | Lhotice | Třebíč | zahájení přípravy 2012 |
| Louka u Jemnice | Jemnice | Třebíč | zahájení přípravy 2013 |
| Želetava | Želetava | Třebíč | zahájení přípravy 2013 |

8. Odhad dopadu
opatření k r. 2015
na celkový stav

Celk. stav VÚ
nevyhovující

| Poznámky k navrhovaným opatřením: |
|-----------------------------------|
| |