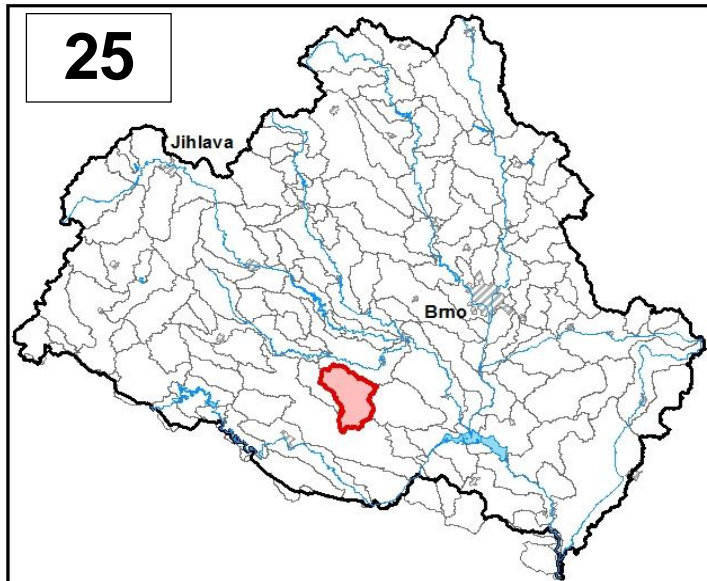


Průvodní list útvaru povrchových vod Plánu oblasti povodí Dyje 2010 - 2015

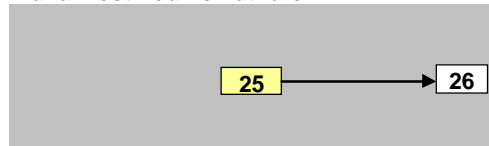
<b>Skalička po ústí do toku Jevišovka</b>		Pracovní číslo VÚ	<b>D025</b>
Kraj (kraje)	Jihomoravský	ID	41254010
Vodoprávní úřad (úřady)	Moravský Krumlov, Znojmo	ČHP	4-14-03-042

1. Charakteristika vodního útvaru



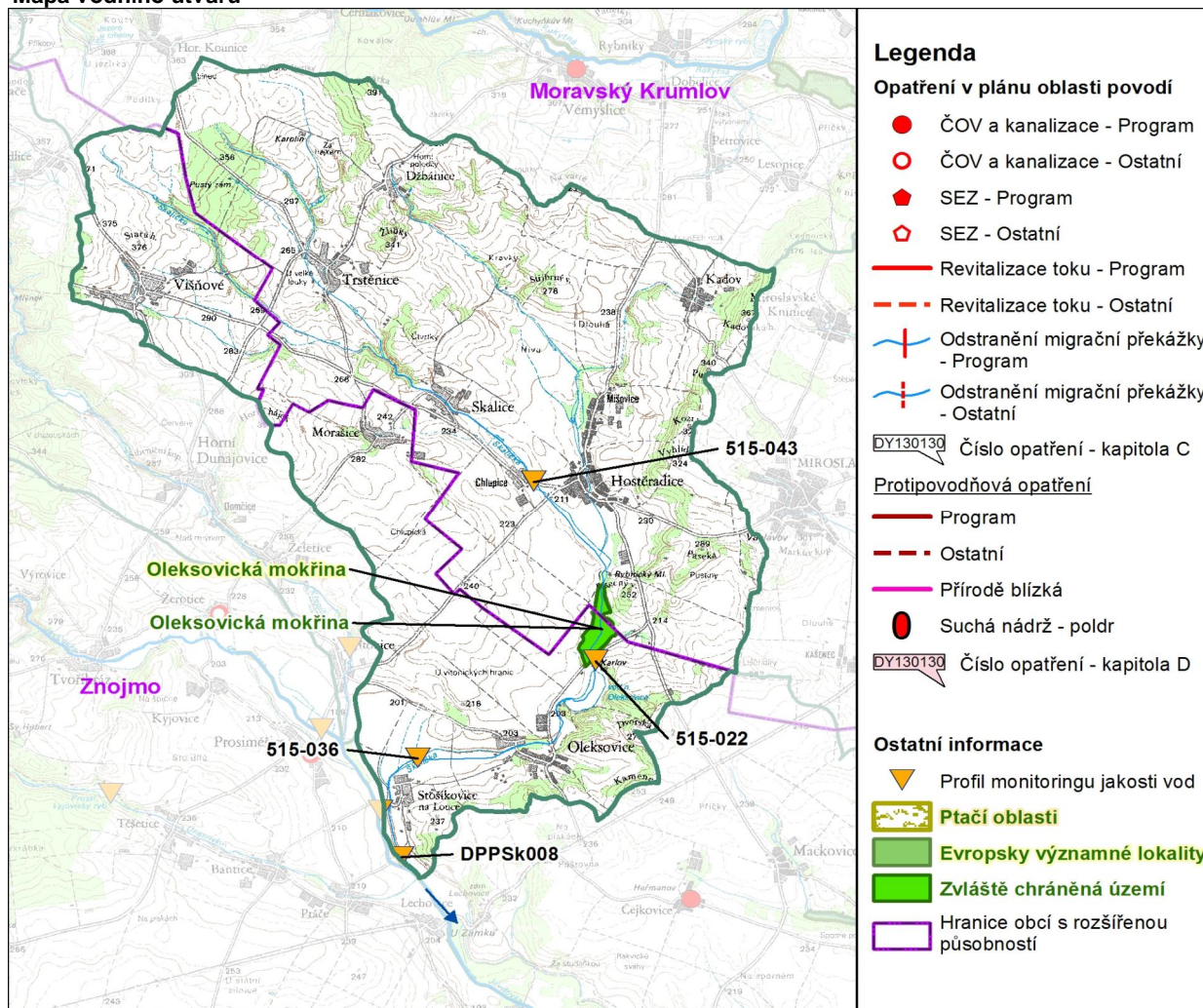
Počet obyvatel	5 094
Kategorie	řeka
Typ	11124
Ekoregion	Maďarská nížina
Nadmořská výška [m n. m.]	< 200
Geologický typ	křemitý
Řád Strahlera	4
Plocha povodí [km <sup>2</sup> ]	110,82
Délka páteřního toku [km]	23,2
Staničení páteřního toku [km]	0,0-23,2

Návaznost vodních útvarů



Hydrologické charakteristiky uzávěrového profilu (neověřená data) [m <sup>3</sup> /s]	Q <sub>a</sub>	0,134
	Q <sub>330d</sub>	0,018
	Q <sub>1</sub>	6,83
	Q <sub>100</sub>	25,6

Mapa vodního útvaru



**Legenda**

**Opatření v plánu oblasti povodí**

- ČOV a kanalizace - Program
- ČOV a kanalizace - Ostatní
- ◆ SEZ - Program
- ◇ SEZ - Ostatní
- Revitalizace toku - Program
- - - Revitalizace toku - Ostatní
- |— Odstranění migrační překážky - Program
- - -|— Odstranění migrační překážky - Ostatní

DY130130 Číslo opatření - kapitola C

**Protipovodňová opatření**

- Program
- - - Ostatní
- Přírodě blízká
- Suchá nádrž - poldr

DY130130 Číslo opatření - kapitola D

**Ostatní informace**

- ▼ Profil monitoringu jakosti vod
- Ptačí oblasti
- Evropsky významné lokality
- Zvláště chráněná území
- Hranice obcí s rozšířenou působností

Využití území		
Popis	%	km <sup>2</sup>
Umělé přetvořené plochy	4,1	4,5
Orná půda	78,0	86,4
Trvalé plodiny	2,3	2,5
Travní porosty	0,0	0,0
Smišené zemědělské oblasti	3,4	3,8
Les, polopřírodní vegetace	12,0	13,3
Mokřady	0,0	0,0
Vody	0,3	0,3

## 2. Chráněná území vázaná na vodní prostředí

ID	Název CHÚ	Druh
1897	Olekovická mokřina	oko
CZ0623019	Olekovická mokřina	EVL

\*) EVL - evropsky významná lokalita, PO - ptačí oblast

PP - přírodní památka, PR - přírodní rezervace

## 3. Užívání vody (stav z VH bilance roku 2008)

Odběry vody povrchové				
Odvětví	Skutečné		Povolené	Počet odb.
	tis.m <sup>3</sup> /rok	l/s	tis.m <sup>3</sup> /rok	
vodovody				
zeměděl.	7,5	0,2	550,2	1
energetika				
průmysl				
ostatní				
<b>celkem</b>	<b>7,5</b>	<b>0,2</b>	<b>550,2</b>	<b>1</b>

Výčet odběrů	Vodní tok	Účel *	l/s
AGRO Stošík., Lechovice	Jevišovka	Z	0,2

Vypouštění vod				
Odvětví	Skutečné		Povolené	Počet vyp.
	tis.m <sup>3</sup> /rok	l/s	tis.m <sup>3</sup> /rok	
komunální	161,5	5,1	252,6	4
zeměděl.				
energetika				
průmysl				
ostatní				
<b>celkem</b>	<b>161,5</b>	<b>5,1</b>	<b>252,6</b>	<b>4</b>

Výčet vypouštění	Vodní tok	Typ *	l/s
Obec Hostěradice ČOV	Mišovický p.	K	2,8
Městys Višňové ČOV	Višňovský p.	K	1,6
ČOV Oleksovice	Skalička	K	0,5
Stošíkovice na Louce - ČO	Skalička	K	0,2

\* V - veřejné vodovody, K - komunální vypouštění, Z - zemědělství, E - energetika, P - průmysl, J - ostatní

Odběry vody podzemní				
Odvětví	Skutečné		Povolené	Počet odb.
	tis.m <sup>3</sup> /rok	l/s	tis.m <sup>3</sup> /rok	
vodáren.	104,7	3,3	120,0	4
ostatní				
<b>celkem</b>	<b>104,7</b>	<b>3,3</b>	<b>120,0</b>	<b>4</b>

Významné odběry	Místo	Účel *	l/s
studna a vrt HV2	Hostěradice	V	1,6
Oleksovice, vrt HV101A	Oleksovice	V	0,7
D+V Stavos - Obec Skalice	Skalice u Z	V	0,5
D+V Stavos - Obec Trstěň	Trstěň u	V	0,4

Bodové znečištění - souhrnné údaje [t/rok]				
BSK <sub>5</sub>	CHSK <sub>Cr</sub>	N-NH <sub>4</sub>	N <sub>anorg</sub>	P <sub>celk.</sub>
2,201	8,319	3,758	4,161	0,522

Plošné znečištění	
Dusík - bilanční přebytek [kg/ha/rok]	54,99
Fosfor - vstup erozí [kg/ha/rok]	0,76
Podíl plochy zranitelných oblastí [%]	100,0

Další vlivy	

Významná akumulace vody			
Nádrž	Vodní tok	Obj. [mil.m <sup>3</sup> ]	Odběr [mil.m <sup>3</sup> /r]

Významný převod vody	
Název	Kapacita [m <sup>3</sup> /s]

## 4. Monitoring jakosti povrchových vod v období 2005 - 2010

Kód profilu	Vodní tok	Název	Říční km	Reprezentativní	Použit pro hodnocení	Poznámka
DPPSk008	Skalička	Práče	0,2	ano	ano	
515-022	Skalička			ne	ano	
515-036	Skalička km 15.9 - 23.2			ano	ano	
515-043	Skalička	Hostěradice	12,0	ne	ano	

## 5. Hodnocení stavu vodního útvaru

Profily použité pro hodnocení									
Kód profilu	Tok		Název	Ukazatele překračující limity				Poznámka	
DPPSK008 515-036	Skalička		Práče						
Ekologický stav									
FYZIKÁLNĚ-CHEMICKÉ SLOŽKY				BIOLOGICKÉ SLOŽKY					
V.F-CH.L.		SPECIF. ZNEČ. L.		RYBY		BENTOS		CHLOROFYL	
Přímé	Nepřímé	Přímé	Nepřímé	Přímé	Nepřímé	Přímé	Nepřímé	Přímé	Nepřímé
N	-	V	V	PN	b	N	N	-	-
nevyhovující		vyhovující		nevyhovující		nevyhovující			
nevyhovující				nevyhovující					
nevyhovující									
BSK5, fosfor									

Chemický stav			
SYNTECKÉ LÁTKY		KOVY	
Přímé	Nepřímé	Přímé	Nepřímé
V	V	V	V
vyhovující		vyhovující	
vyhovující			

Celkový stav VU	
Ekologický stav	Chemický stav
nevyhovující	vyhovující
Celkový stav	
nevyhovující	

Silně ovlivněný vodní útvar	
HMWB	Důvody vymezení
ano	ochrana před povodněmi, urbanizace, zásobování vodou, zemědělství a lesnictví

Vyvětlivky: V - vyhovující, PN - potenciálně nevyhovující, N - nevyhovující, HMWB - silně ovlivněný vodní útvar

\*) dle předběžného vymezení HMWB byl vodní útvar vyhodnocen jako přírodní nebo silně ovlivněný a následně zařazen do skupiny:

A - vodní útvary s nenávratně změněným stavem bránícím dosažení dobrého ekol. stavu a se zřejmě nenahraditelným užíváním

B - vodní útvary s vysokou pravděpodobností nedosažení dobrého ekologického stavu,

C - vodní útvary s rizikem nedosažení dobrého ekol. stavu, které však bude nutné posoudit po ustanovení referenčních podmínek.

Hydromorfologické ukazatele								
Vodní tok (správce *)	Délka [km]	Říční kontinuum - počet		Vzdouvání	Zpevnění břehů a koryta	Podélné hráze	Zastavěná území	Zatrubnění
		překážek	s rybochody					
Míšovický potok (ZVHS)	9,5				6,6			
Skalička (Pov)	23,2	5	0	1,9	13,1	6,1		
Trstěnický potok (ZVHS)	5,7				2,1			

\*) PM - Povodí Moravy, s.p., ZVHS - Zemědělská vodohospodářská správa, LČR - Lesy České republiky, s.p.

## 6. Záplavová území

Úseky toků se stanoveným záplavovým územím			
Tok	Říční km	Správce	Záplavové území stanoveno kým, kdy

