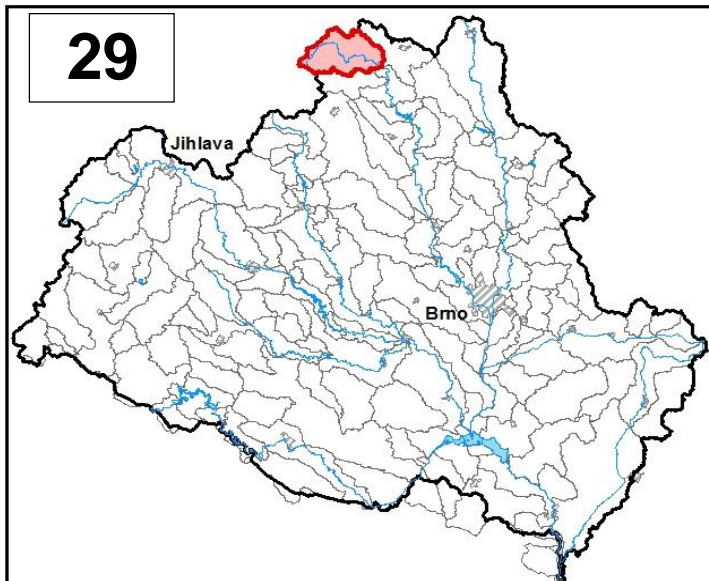


Průvodní list útvary povrchových vod Plánu oblasti povodí Dyje 2010 - 2015

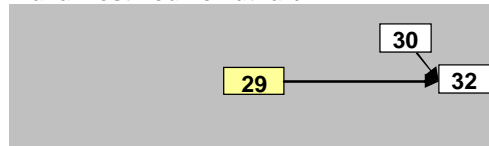
Svratka po soutok s tokem Bílý potok		Pracovní číslo VÚ	D029
Kraj (kraje)	Pardubický, Vysočina	ID	41287000
Vodoprávní úřad (úřady)	Polička, Hlinsko, Žďár n.Sáz., Nové Město n. Moravě	ČHP	4-15-01-009

1. Charakteristika vodního útvaru



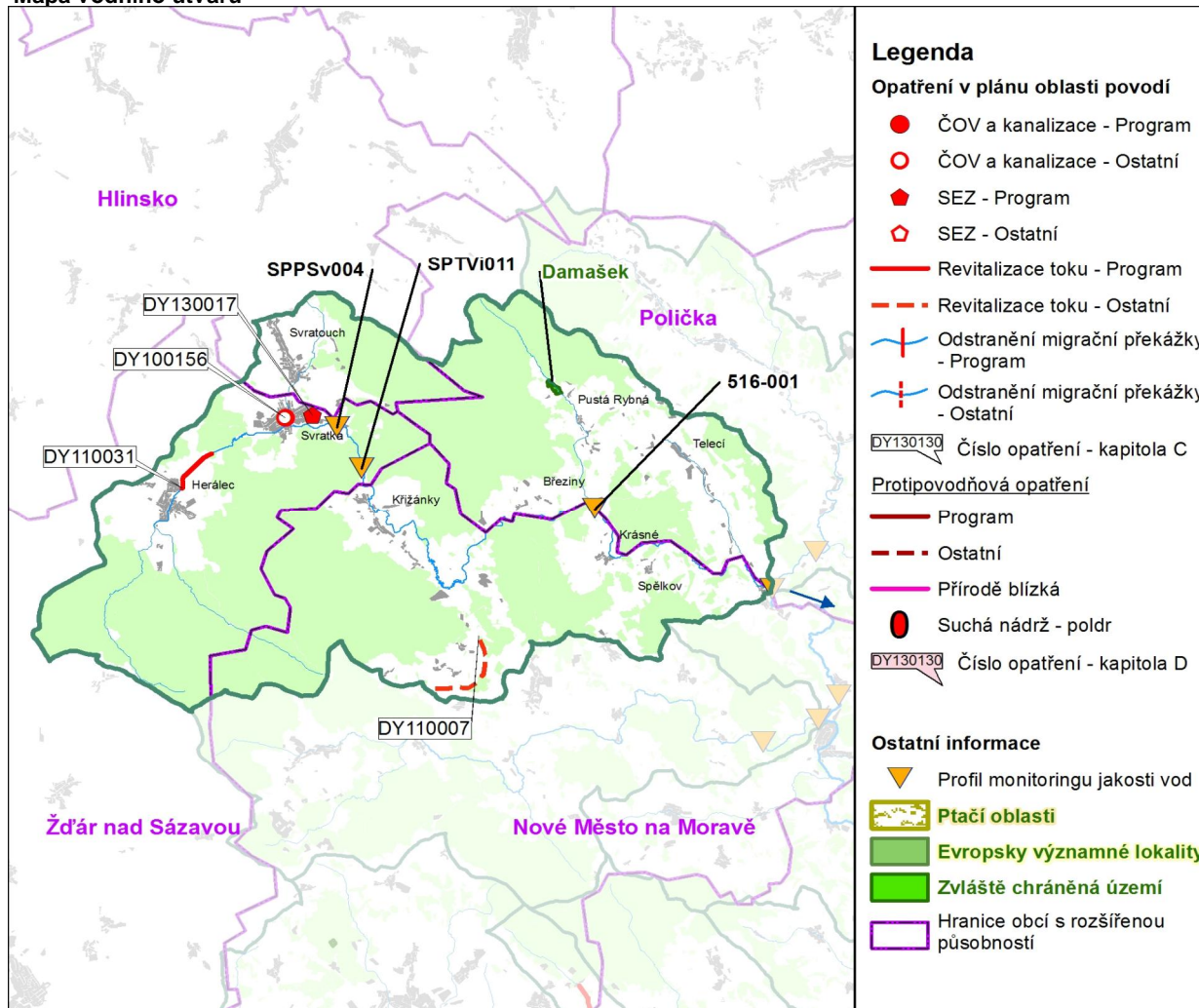
Počet obyvatel	5 387
Kategorie	řeka
Typ	43124
Ekoregion	Centrální Vysočina
Nadmořská výška [m n. m.]	500-800
Geologický typ	křemitý
Řád Strahlera	4
Plocha povodí [km ²]	138,80
Délka páteřního toku [km]	34,8
Staničení páteřního toku [km]	139,2-174,0

Návaznost vodních útvarů



Hydrologické charakteristiky uzávěrového profilu (neověřená data) [m ³ /s]	Q _a	1,52
	Q _{330d}	0,320
	Q ₁	21,5
	Q ₁₀₀	93,6

Mapa vodního útvaru



- Legenda**
- Opatření v plánu oblasti povodí**
- ČOV a kanalizace - Program
 - ČOV a kanalizace - Ostatní
 - ◆ SEZ - Program
 - ◇ SEZ - Ostatní
 - Revitalizace toku - Program
 - - - Revitalizace toku - Ostatní
 - Odstranění migrační překážky - Program
 - - - Odstranění migrační překážky - Ostatní
- DY130130 Číslo opatření - kapitola C
- Protipovodňová opatření**
- Program
 - - - Ostatní
 - Přírodě blízká
 - Suchá nádrž - poldr
- DY130130 Číslo opatření - kapitola D
- Ostatní informace**
- ▼ Profil monitoringu jakosti vod
 - ▨ Ptačí oblasti
 - ▨ Evropsky významné lokality
 - ▨ Zvláště chráněná území
 - ▭ Hranice obcí s rozšířenou působností

Využití území		
Popis	%	km ²
Umělé přetvořené plochy	1,4	1,9
Orná půda	11,7	16,2
Trvalé plodiny	0,0	0,0
Travní porosty	11,7	16,2
Smišené zemědělské oblasti	12,1	16,8
Les, polopřírodní vegetace	63,2	87,7
Mokřady	0,0	0,0
Vody	0,0	0,0

2. Chráněná území vázaná na vodní prostředí

ID	Název CHÚ	Druh
1882	Damašek	PR

*) EVL - evropsky významná lokalita, PO - ptačí oblast

PP - přírodní památka, PR - přírodní rezervace

3. Užívání vody (stav z VH bilance roku 2008)

Odběry vody povrchové				
Odvětví	Skutečné		Povolené	Počet odb.
	tis.m ³ /rok	l/s	tis.m ³ /rok	
vodovody				
zeměděl.				
energetika				
průmysl	61,8	2,0	90,0	1
ostatní				
celkem	61,8	2,0	90,0	1

Výčet odběrů	Vodní tok	Účel *	l/s
Mars Svratka	Svratka	P	2,0

Vypouštění vod				
Odvětví	Skutečné		Povolené	Počet vyp.
	tis.m ³ /rok	l/s	tis.m ³ /rok	
komunální	375,6	11,9	668,2	5
zeměděl.				
energetika				
průmysl	68,8	2,2	294,7	3
ostatní	10,7	0,3	25,0	1
celkem	455,1	14,4	987,9	9

Výčet vypouštění	Vodní tok	Typ *	l/s
Obec Herálec ČOV	Svratka	K	5,8
Obec Svratka ČOV	Svratka	K	4,3
Mars Svratka (neutraliz. star	Svratka	P	1,4
Obec Svratouch ČOV	Řivnáč	K	1,0
Mars Svratka - sanace (vyp	Svratka	P	0,5
Obec Křižánky VK	Svratka	K	0,5
Hotel Devět skal	Hamerský p.	J	0,3
Svratka VK	Svratka	K	0,3
sanace (vypouštění)	bezejm. Řivn	P	0,3

* V - veřejné vodovody, K - komunální vypouštění, Z - zemědělství, E - energetika, P - průmysl, J - ostatní

Odběry vody podzemní				
Odvětví	Skutečné		Povolené	Počet odb.
	tis.m ³ /rok	l/s	tis.m ³ /rok	
vodáren.	205,6	6,5	272,1	8
ostatní	74,3	2,4	297,5	6
celkem	279,9	8,9	569,6	14

Významné odběry	Místo	Účel *	l/s
Svratka, Burešova louka	Česká Ciká	V	2,1
Obec Herálec	Český Herá	V	1,5
Obec Svratouch	Svratouch	V	0,9
dalších 11 odběrů			4,37

Významná akumulace vody			
Nádrž	Vodní tok	Obj. [mil.m ³]	Odběr [mil.m ³ /r]

Bodové znečištění - souhrnné údaje [t/rok]				
BSK ₅	CHSK _{Cr}	N-NH ₄	N _{anorg}	P _{celk.}
6,368	18,205	0,636	3,760	0,507

Plošné znečištění	
Dusík - bilanční přebytek [kg/ha/rok]	25,70
Fosfor - vstup erozí [kg/ha/rok]	0,50
Podíl plochy zranitelných oblastí [%]	0,0

Další vlivy	

Významný převod vody	
Název	Kapacita [m ³ /s]

4. Monitoring jakosti povrchových vod v období 2005 - 2010

Kód profilu	Vodní tok	Název	Říční km	Reprezentativní	Použit pro hodnocení	Poznámka
SPPSv004	Svratka	Svratka pod	159,5	ne	ano	
SPTVi011	Svratka	nad Křižánkami	158,9	ne	ano	
516-001	Svratka			ano	ano	

5. Hodnocení stavu vodního útvaru

Profily použité pro hodnocení									
Kód profilu	Tok	Název	Ukazatele překračující limity				Poznámka		
516-001	Svratka								
Ekologický stav									
FYZIKÁLNĚ-CHEMICKÉ SLOŽKY				BIOLOGICKÉ SLOŽKY					
V.F-CH.L.		SPECIF. ZNEČ. L.		RYBY		BENTOS		CHLOROFYL	
Přímé	Nepřímé	Přímé	Nepřímé	Přímé	Nepřímé	Přímé	Nepřímé	Přímé	Nepřímé
N	-	N	N	PN	přírodní	-	N	-	-
nevyhovující		nevyhovující		pot. nevyhovující		nevyhovující		-	
nevyhovující				nevyhovující				-	
nevyhovující				nevyhovující					
BSK5									

Chemický stav			
SYNTECKÉ LÁTKY		KOVY	
Přímé	Nepřímé	Přímé	Nepřímé
V	V	V	V
vyhovující		vyhovující	
vyhovující			

Celkový stav VU	
Ekologický stav	Chemický stav
nevyhovující	vyhovující
Celkový stav	
nevyhovující	

Silně ovlivněný vodní útvar	
HMWB	Důvody vymezení
ne	

Vyvětlivky: V - vyhovující, PN - potenciálně nevyhovující, N - nevyhovující, HMWB - silně ovlivněný vodní útvar

*) dle předběžného vymezení HMWB byl vodní útvar vyhodnocen jako přírodní nebo silně ovlivněný a následně zařazen do skupiny:

A - vodní útvary s nenávratně změněným stavem bránícím dosažení dobrého ekol. stavu a se zřejmě nenahraditelným užíváním

B - vodní útvary s vysokou pravděpodobností nedosažení dobrého ekologického stavu,

C - vodní útvary s rizikem nedosažení dobrého ekol. stavu, které však bude nutné posoudit po ustanovení referenčních podmínek.

Hydromorfologické ukazatele								
Vodní tok (správce *)	Délka [km]	Říční kontinuum - počet		Vzdouvání	Zpevnění břehů a koryta	Podélné hráze	Zastavěná území	Zatrubnění
		překážek	s rybochody					
Břímovka (LČR, ZVHS)	6,5				1,3			
Svratka (Pov)	34,8	3	0	1	5,3			

*) PM - Povodí Moravy, s.p., ZVHS - Zemědělská vodohospodářská správa, LČR - Lesy České republiky, s.p.

6. Záplavová území

Úseky toků se stanoveným záplavovým územím			
Tok	Říční km	Správce	Záplavové území stanoveno kým, kdy
Svratka	138,200 - 145,100	PM	OkÚ RŽP Svitavy, 05/2001
Svratka	145,100 - 147,200	PM	OkÚ RŽP Žďár n. S., 05/2001
Svratka	147,200 - 150,500	PM	OkÚ RŽP Svitavy, 05/2001
Svratka	150,500 - 166,000	PM	OkÚ RŽP Žďár n. S., 05/2001

7. Návrh opatření ve vodním útvaru

Opatření k dosažení cílů ochrany vod jako složky životního prostředí			
Kanalizace a ČOV			
ID opatření	Název opatření	Prog. opatř.	Poznámka
DY100156	Svratka - dostavba kanalizace	Ne	

Staré ekologické zátěže				
ID opatření	Název opatření	Obec	Prog. opatř.	Poznámka
DY130017	MARS Svratka, a.s.	Svratka	Ano	

Revitalizace vodních toků a odstraňování migračních překážek				
ID opatření	Název opatření	Správce v.t.*	Prog. opatř.	Poznámka
DY110007	Revitalizace Blatinského potoka	ZVHS	Ne	
DY110031	Revitalizace nivy Horní Svratky	PM	Ano	

*) PM - Povodí Moravy, s.p., ZVHS - Zemědělská vodohospodářská správa, LČR - Lesy České republiky, s.p.

Obecná opatření		
ID opatření	Název opatření	Poznámka
DY100175	Opatření pro regulaci odběrů a vzdouvání	
DY100265	Snižování znečištění z atmosférické depozice	
DY100269	Opatření k omezení, případně zastavení vnosu zvlášť nebezpečných látek	
DY100271	Hospodaření v ochranných pásmech vodních zdrojů	
DY100370	Opatření k omezení, případně zastavení vnosu zvlášť nebezpečných látek - Odstraňování znečištění z nelegálních skládek	

Opatření na úseku ochrany před povodněmi				
ID opatření	Tok, lokalita (správce)	Ř. km	Navrhované opatření	Poznámka

Suché nádrže				
ID opatření	Název opatření	Obec	Prog. opatř.	Poznámka

Plánované komplexní pozemkové úpravy			
Katastrální území	Obec	Pozemkový úřad	Poznámka

8. Odhad dopadu opatření k r. 2015 na celkový stav

Celk. stav VÚ
nevyhovující

Poznámky k navrhovaným opatřením: