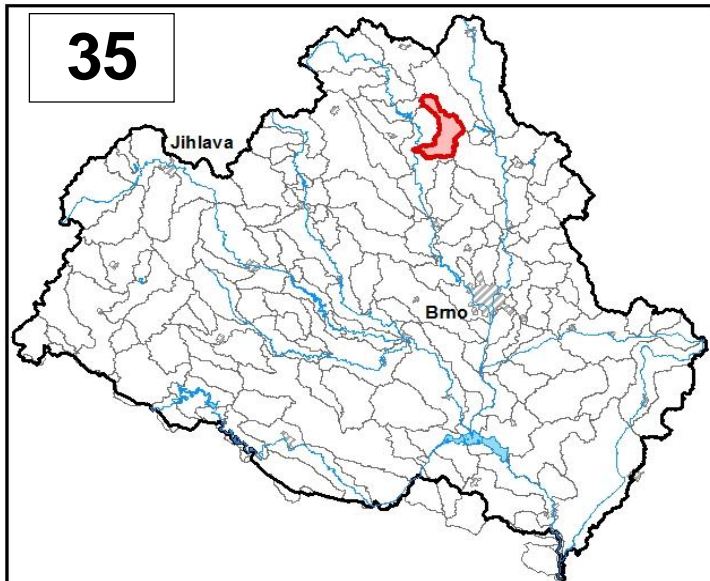


Průvodní list útvaru povrchových vod Plánu oblasti povodí Dyje 2010 - 2015

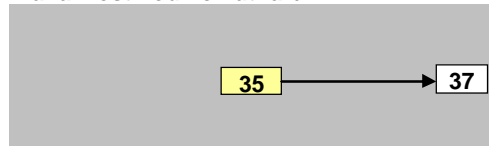
Hodoninka po ústí do toku Svratka		Pracovní číslo VÚ	D035
Kraj (kraje)	Vysočina, Jihomoravský, Pardubický	ID	41325090
Vodoprávní úřad (úřady)	Bystřice nad Pernštejnem, Boskovice, Polička	ČHP	4-15-01-056

1. Charakteristika vodního útvaru



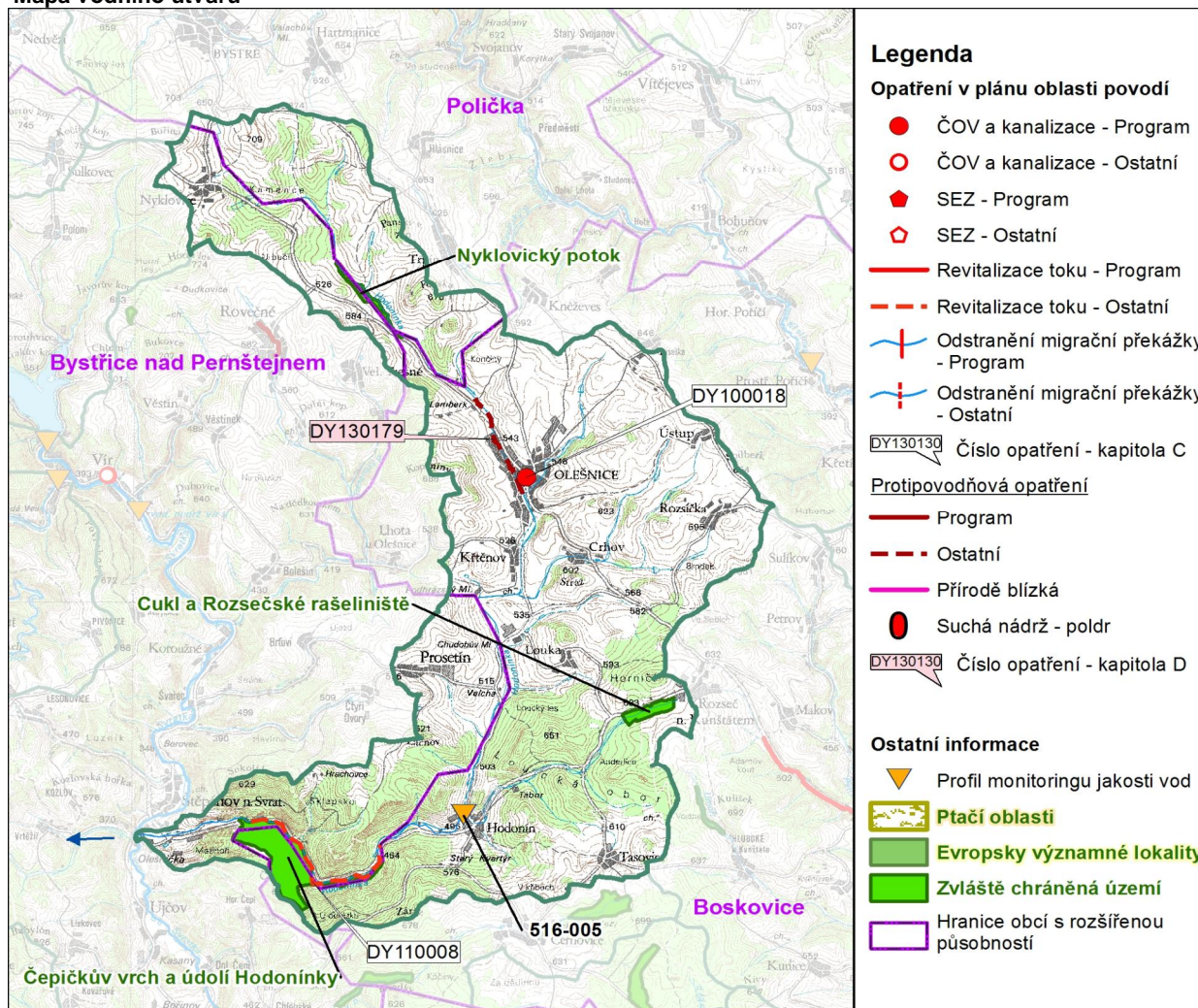
Počet obyvatel	3 119
Kategorie	řeka
Typ	42114
Ekoregion	Centrální Vysočina
Nadmořská výška [m n. m.]	200-500
Geologický typ	křemitý
Řád Strahlera	4
Plocha povodí [km ²]	67,56
Délka páteřního toku [km]	23,5
Staničení páteřního toku [km]	0,0-23,5

Návaznost vodních útvarů



Hydrologické charakteristiky uzávěrového profilu (neověřená data) [m ³ /s]	Q _a	0,248
	Q _{330d}	0,057
	Q ₁	17,7
	Q ₁₀₀	53,2

Mapa vodního útvaru



Legenda

Opatření v plánu oblasti povodí

- ČOV a kanalizace - Program
- ČOV a kanalizace - Ostatní
- ◆ SEZ - Program
- ◇ SEZ - Ostatní
- Revitalizace toku - Program
- - - Revitalizace toku - Ostatní
- Odstranění migrační překážky - Program
- - - Odstranění migrační překážky - Ostatní

DY130130 Číslo opatření - kapitola C

Protipovodňová opatření

- Program
 - - - Ostatní
 - Přírodě blízká
 - Suchá nádrž - poldr
- DY130130 Číslo opatření - kapitola D

Ostatní informace

- ▼ Profil monitoringu jakosti vod
- ▭ Ptačí oblasti
- ▭ Evropsky významné lokality
- ▭ Zvláště chráněná území
- ▭ Hranice obcí s rozšířenou působností

5. Hodnocení stavu vodního útvaru

Profily použité pro hodnocení									
Kód profilu	Tok		Název		Ukazatele překračující limity			Poznámka	
516-005	Olešnický potok (Hodonínka)								
Ekologický stav									
FYZIKÁLNĚ-CHEMICKÉ SLOŽKY				BIOLOGICKÉ SLOŽKY					
V.F-CH.L.		SPECIF. ZNEČ. L.		RYBY		BENTOS		CHLOROFYL	
Přímé	Nepřímé	Přímé	Nepřímé	Přímé	Nepřímé	Přímé	Nepřímé	Přímé	Nepřímé
N	-	V	V	V	přírodní	-	N	-	-
nevyhovující		vyhovující		vyhovující		nevyhovující			
nevyhovující				nevyhovující					
				nevyhovující					
				nevyhovující					
BSK5, dusičnany									

Chemický stav			
SYNTEKICKÉ LÁTKY		KOVY	
Přímé	Nepřímé	Přímé	Nepřímé
V	V	V	V
vyhovující		vyhovující	
vyhovující			

Celkový stav VU	
Ekologický stav	Chemický stav
nevyhovující	vyhovující
Celkový stav	
nevyhovující	

Silně ovlivněný vodní útvar	
HMWB	Důvody vymezení
ne	

Vyvětlivky: V - vyhovující, PN - potenciálně nevyhovující, N - nevyhovující, HMWB - silně ovlivněný vodní útvar

*) dle předběžného vymezení HMWB byl vodní útvar vyhodnocen jako přírodní nebo silně ovlivněný a následně zařazen do skupiny:

A - vodní útvary s nenávratně změněným stavem bránícím dosažení dobrého ekol. stavu a se zřejmě nenahraditelným užíváním

B - vodní útvary s vysokou pravděpodobností nedosažení dobrého ekologického stavu,

C - vodní útvary s rizikem nedosažení dobrého ekol. stavu, které však bude nutné posoudit po ustanovení referenčních podmínek.

Hydromorfologické ukazatele								
Vodní tok (správce *)	Délka [km]	Říční kontinuum - počet		Vzdouvání	Zpevnění břehů a koryta	Podélné hráze	Zastavěná území	Zatrubnění
		překážek	s rybochody					
Hodonínka (ZVHS, LČR)	23,5	2	0		8,9			

*) PM - Povodí Moravy, s.p., ZVHS - Zemědělská vodohospodářská správa, LČR - Lesy České republiky, s.p.

6. Záplavová území

Úseky toků se stanoveným záplavovým územím			
Tok	Říční km	Správce	Záplavové území stanoveno kým, kdy

7. Návrh opatření ve vodním útvaru

Opatření k dosažení cílů ochrany vod jako složky životního prostředí			
Kanalizace a ČOV			
ID opatření	Název opatření	Prog. opatř.	Poznámka
DY100018	Olešnice - rekonstrukce ČOV a dostavba kanalizace	Ano	

Staré ekologické zátěže				
ID opatření	Název opatření	Obec	Prog. opatř.	Poznámka

Revitalizace vodních toků a odstraňování migračních překážek				
ID opatření	Název opatření	Správce v.t.*	Prog. opatř.	Poznámka
DY110008	Hodonínka III. a IV.	LČR	Ne	

*) PM - Povodí Moravy, s.p., ZVHS - Zemědělská vodohospodářská správa, LČR - Lesy České republiky, s.p.

Obecná opatření		
ID opatření	Název opatření	Poznámka

Opatření na úseku ochrany před povodněmi				
ID opatření	Tok, lokalita (správce)	Ř. km	Navrhované opatření	Poznámka
DY130179	Hodonínka, Olešnice na Moravě (ZVHS)	0-2,03	Úprava Hodonínky	
	Hodonínka, Křtěnov (ZVHS)		Studie proveditelnosti Křtěnov-PPO	záměry navrhovatelů
	Hodonínka, Olešnice (ZVHS)		Studie proveditelnosti Podhradí nad Dyjí-úprava odtokových poměrů na Hodonínce	záměry navrhovatelů

Plánované komplexní pozemkové úpravy			
Katastrální území	Obec	Pozemkový úřad	Poznámka
Rozsíčka	Rozsíčka	Blansko	zahájení přípravy 2007
Olešnice na Moravě	Olešnice	Blansko	zahájení přípravy 2009
Křtěnov u Olešnice	Křtěnov	Blansko	zahájení přípravy 2010
Louka	Louka	Blansko	zahájení přípravy 2010
Hodonín u Kunštátu	Hodonín	Blansko	zahájení přípravy 2011
Veselka u Olešnice	Kněževes	Blansko	zahájení přípravy 2014
Ústup	Ústup	Blansko	zahájení přípravy 2015

8. Odhad dopadu opatření k r. 2015 na celkový stav

Celk. stav VU
nevyhovující

Poznámky k navrhovaným opatřením: