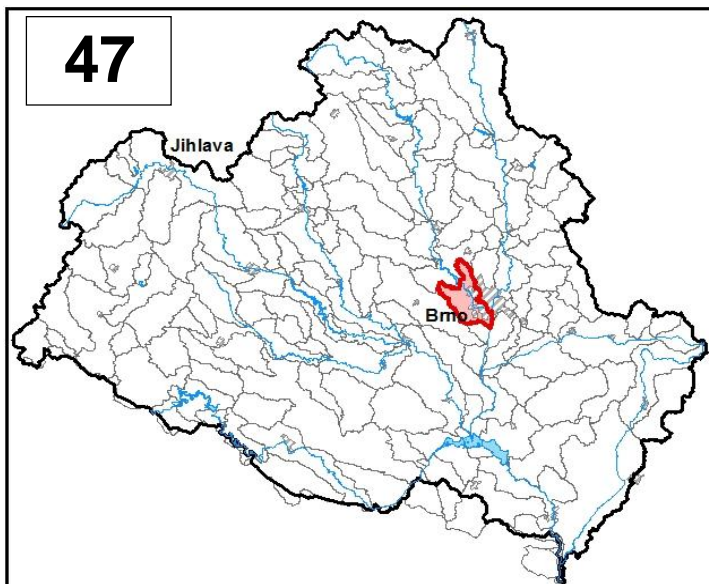


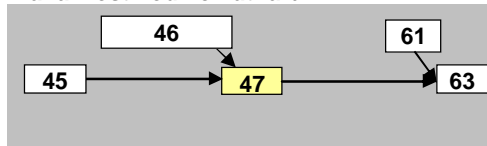
Průvodní list útvaru povrchových vod Plánu oblasti povodí Dyje 2010 - 2015

<b>Svratka po soutok s tokem Svitava</b>		Pracovní číslo VÚ	<b>D047</b>
Kraj (kraje)	Jihomoravský	ID	41428000
Vodoprávní úřad (úřady)	Brno, Kuřim, Šlapanice	ČHP	4-15-01-159

1. Charakteristika vodního útvaru

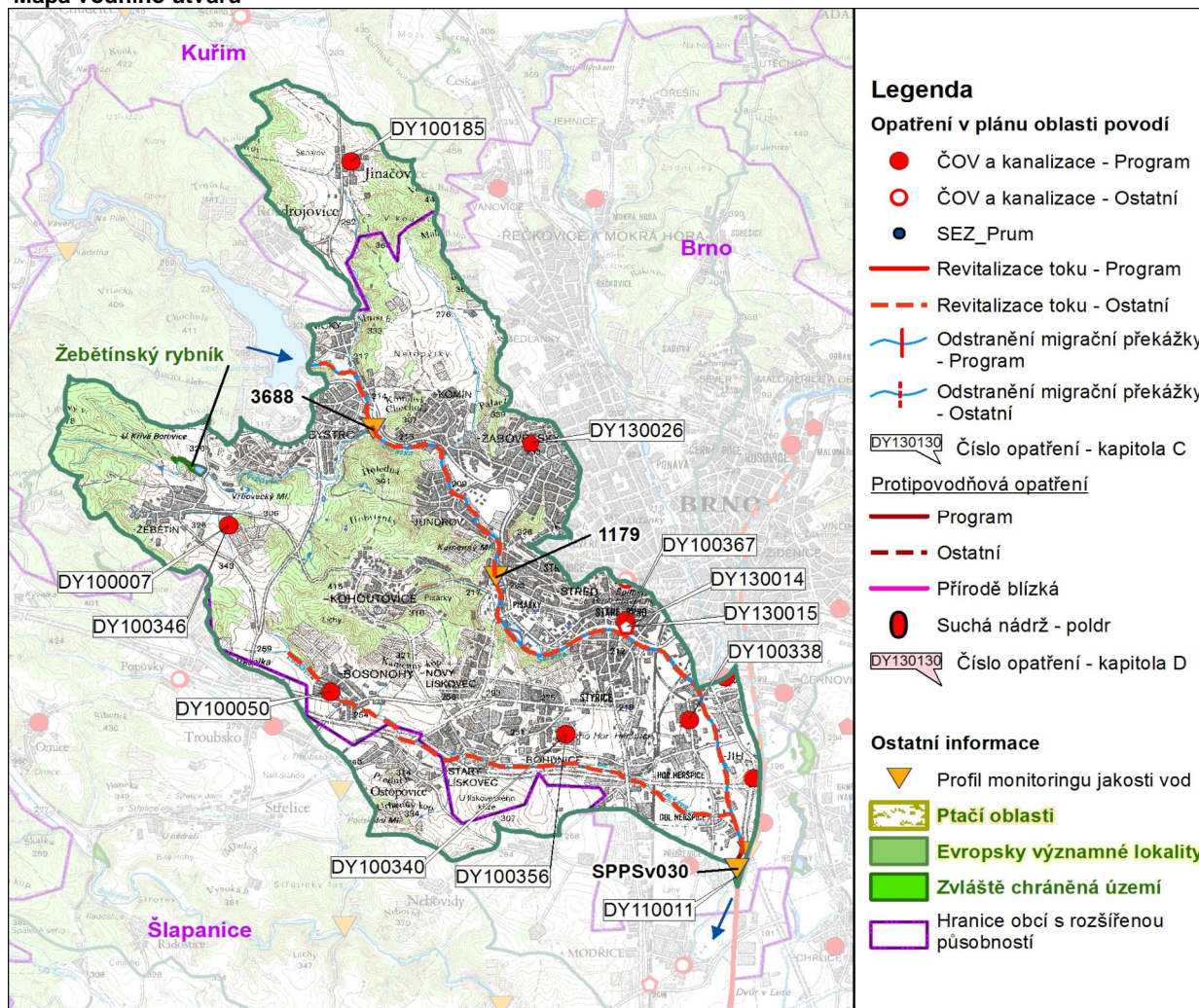


Návaznost vodních útvarů



Hydrologické charakteristiky uzávěrového profilu (neověřená data) [m <sup>3</sup> /s]	Q <sub>a</sub>	7,68
	Q <sub>330d</sub>	1,84
	Q <sub>1</sub>	51,0
	Q <sub>100</sub>	290

Mapa vodního útvaru



- Legenda**
- Opatření v plánu oblasti povodí**
- ČOV a kanalizace - Program
  - ČOV a kanalizace - Ostatní
  - SEZ\_Prum
  - Revitalizace toku - Program
  - - - Revitalizace toku - Ostatní
  - Odstranění migrační překážky - Program
  - - - Odstranění migrační překážky - Ostatní
- DY130130 Číslo opatření - kapitola C
- Protipovodňová opatření**
- Program
  - - - Ostatní
  - Přírodě blízká
  - Suchá nádrž - poldr
- DY130130 Číslo opatření - kapitola D
- Ostatní informace**
- ▼ Profil monitoringu jakosti vod
  - Ptačí oblasti
  - Evropsky významné lokality
  - Zvláště chráněná území
  - Hranice obcí s rozšířenou působností

Využití území		
Popis	%	km <sup>2</sup>
Umělé přetvořené plochy	35,4	29,5
Orná půda	26,8	22,3
Trvalé plodiny	1,5	1,3
Travní porosty	0,0	0,0
Smišené zemědělské oblasti	9,0	7,5
Les, polopřírodní vegetace	27,3	22,8
Mokřady	0,0	0,0
Vody	0,0	0,0

## 2. Chráněná území vázaná na vodní prostředí

ID	Název CHÚ	Druh
955	Žebětínský rybník	PP

\*) EVL - evropsky významná lokalita, PO - ptačí oblast

PP - přírodní památka, PR - přírodní rezervace

## 3. Užívání vody (stav z VH bilance roku 2008)

Odběry vody povrchové				
Odvětví	Skutečné		Povolené	Počet odb.
	tis.m <sup>3</sup> /rok	l/s	tis.m <sup>3</sup> /rok	
vodovody				
zeměděl.				
energetika				
průmysl				
ostatní	33,2	1,1	50,0	1
celkem	33,2	1,1	50,0	1

Výčet odběrů	Vodní tok	Účel *	l/s
Komárovské nábřeží	Svratka	J	1,1

Vypouštění vod				
Odvětví	Skutečné		Povolené	Počet vyp.
	tis.m <sup>3</sup> /rok	l/s	tis.m <sup>3</sup> /rok	
komunální	33,5	1,1	35,5	1
zeměděl.				
energetika				
průmysl				
ostatní				
celkem	33,5	1,1	35,5	1

Výčet vypouštění	Vodní tok	Typ *	l/s
Obec Jinačovice - VK	Mniší potok	K	1,1

\* V - veřejné vodovody, K - komunální vypouštění, Z - zemědělství, E - energetika, P - průmysl, J - ostatní

Odběry vody podzemní				
Odvětví	Skutečné		Povolené	Počet odb.
	tis.m <sup>3</sup> /rok	l/s	tis.m <sup>3</sup> /rok	
vodáren.	75,4	2,4	100,0	1
ostatní	120,7	3,8	375,2	6
celkem	196,1	6,2	475,2	7

Významné odběry	Místo	Účel *	l/s
Obec Ostopovice	Ostopovice	V	2,4
Sušárna mléka Brno-Kom	Komárov	J	1,2
sanace, technologie S1	D. Heršpice	J	1,1
další 4 odběry			1,52

Bodové znečištění - souhrnné údaje [t/rok]				
BSK <sub>5</sub>	CHSK <sub>Cr</sub>	N-NH <sub>4</sub>	N <sub>anorg</sub>	P <sub>celk.</sub>
3,015	7,504	1,518	0,000	0,174

Plošné znečištění	
Dusík - bilanční přebytek [kg/ha/rok]	19,24
Fosfor - vstup erozí [kg/ha/rok]	0,70
Podíl plochy zranitelných oblastí [%]	19,4

Další vlivy

Významná akumulace vody			
Nádrž	Vodní tok	Obj. [mil.m <sup>3</sup> ]	Odběr [mil.m <sup>3</sup> /r]

Významný převod vody	
Název	Kapacita [m <sup>3</sup> /s]
Kanál pro závlahy pod Brnem (odbočení)	

## 4. Monitoring jakosti povrchových vod v období 2005 - 2010

Kód profilu	Vodní tok	Název	Riční km	Reprezentativní	Použit pro hodnocení	Poznámka
1208	Svratka	Pisárky	49,7	ne	ano	
3688	Svratka	Bystrc	55,0	ne	ano	
SPPSv030	Svratka	Přízřenice	40,8	ano	ano	

## 5. Hodnocení stavu vodního útvaru

Profily použité pro hodnocení									
Kód profilu	Tok			Název	Ukazatele překračující limity				Poznámka
SPPSv030	Svratka			Přízřenice					
<b>Ekologický stav</b>									
FYZIKÁLNĚ-CHEMICKÉ SLOŽKY				BIOLOGICKÉ SLOŽKY					
V.F-CH.L.		SPECIF. ZNEČ. L.		RYBY		BENTOS		CHLOROFYL	
Přímé	Nepřímé	Přímé	Nepřímé	Přímé	Nepřímé	Přímé	Nepřímé	Přímé	Nepřímé
V	-	V	V	PN	b	V	V	N	V
vyhovující		vyhovující		nevyhovující		vyhovující		nevyhovující	
vyhovující				nevyhovující				nevyhovující	
nevyhovující									

Chemický stav			
SYNTECKÉ LÁTKY		KOVY	
Přímé	Nepřímé	Přímé	Nepřímé
V	V	N	V
vyhovující		pot. nevyhovující	
pot. nevyhovující			
		Hg	

Celkový stav VU	
Ekologický stav	Chemický stav
nevyhovující	pot. nevyhovující
Celkový stav	
nevyhovující	

Silně ovlivněný vodní útvar	
HMWB	Důvody vymezení
ano	výroba el.en., ochrana před povodněmi, rekreace, zásobování vodou, zemědělství a lesnictví

Vyvětlivky: V - vyhovující, PN - potenciálně nevyhovující, N - nevyhovující, HMWB - silně ovlivněný vodní útvar

\*) dle předběžného vymezení HMWB byl vodní útvar vyhodnocen jako přírodní nebo silně ovlivněný a následně zařazen do skupiny:

A - vodní útvary s nenávratně změněným stavem bránícím dosažení dobrého ekol. stavu a se zřejmě nenahraditelným užíváním

B - vodní útvary s vysokou pravděpodobností nedosažení dobrého ekologického stavu,

C - vodní útvary s rizikem nedosažení dobrého ekol. stavu, které však bude nutné posoudit po ustanovení referenčních podmínek.

Hydromorfologické ukazatele								
Vodní tok (správce *)	Délka [km]	Říční kontinuum - počet		Vzdouvání	Zpevnění břehů a koryta	Podélné hráze	Zastavěná území	Zatrubnění
		překážek	s rybochody					
Leskava (Pov)	10	14	0		8,9			
Svratka (Pov)	15,4	8	0	8,3	7,5			

\*) PM - Povodí Moravy, s.p., ZVHS - Zemědělská vodohospodářská správa, LČR - Lesy České republiky, s.p.

## 6. Záplavová území

Úseky toků se stanoveným záplavovým územím			
Tok	Říční km	Správce	Záplavové území stanoveno kým, kdy
Svratka	45,770 - 65,520	PM	Magistrát města Brna, 02/2001
Svratka	40,050 - 45,770	PM	KÚ JHM, 01/2004
Leskava	0,000 - 9,810	PM	KÚ JHM, 03/2008

## 7. Návrh opatření ve vodním útvaru

Opatření k dosažení cílů ochrany vod jako složky životního prostředí			
Kanalizace a ČOV			
ID opatření	Název opatření	Prog. opatř.	Poznámka
DY100007	Brno, splašková kmenová stoka BI	Ano	
DY100050	Brno, Kanalizace Bosonohy – III. a IV. etapa výstavby	Ano	
DY100185	Jinačovice - výstavba kanalizace a ČOV	Ano	
DY100338	Brno - Rekonstrukce kmenové stoky A, Sokolova - Dufkovo nábřeží, dostavba OK2A a RN3A	Ano	
DY100340	Brno - Rekonstrukce kmenové stoky D, úsek Auerswaldova – Kaloudova	Ano	
DY100346	Brno - Žebětín - dostavba kanalizace	Ano	
DY100356	Brno - Bohunice - rekonstrukce a dostavba kanalizace, III., IV. a V. etapa	Ano	
DY100367	Brno - OK8B - úprava OK u Lávky ulice Poříčí	Ano	

Staré ekologické zátěže				
ID opatření	Název opatření	Obec	Prog. opatř.	Poznámka
DY130014	Prádelny a čistírny Brno	Brno	Ano	
DY130015	ZPA Brno spol. s r.o.	Brno	Ne	
DY130026	ČS PHM Královopolská ul.	Žabovřesky	Ano	

Revitalizace vodních toků a odstraňování migračních překážek				
ID opatření	Název opatření	Správce v.t.*	Prog. opatř.	Poznámka
DY110011	Revitalizace údolní nivy hlavních brněnských toků	PM	Ne	

\* ) PM - Povodí Moravy, s.p., ZVHS - Zemědělská vodohospodářská správa, LČR - Lesy České republiky, s.p.

Obecná opatření		
ID opatření	Název opatření	Poznámka
DY100370	Opatření k omezení, případně zastavení vnosu zvláště nebezpečných látek - Odstraňování znečištění z nelegálních skládek	

Opatření na úseku ochrany před povodněmi				
ID opatření	Tok, lokalita (správce)	Ř. km	Navrhované opatření	Poznámka

Suché nádrže				

Plánované komplexní pozemkové úpravy			
Katastrální území	Obec	Pozemkový úřad	Poznámka

8. Odhad dopadu opatření k r. 2015 na celkový stav

**Celk. stav VÚ**  
nevyhovující

Poznámky k navrhovaným opatřením: