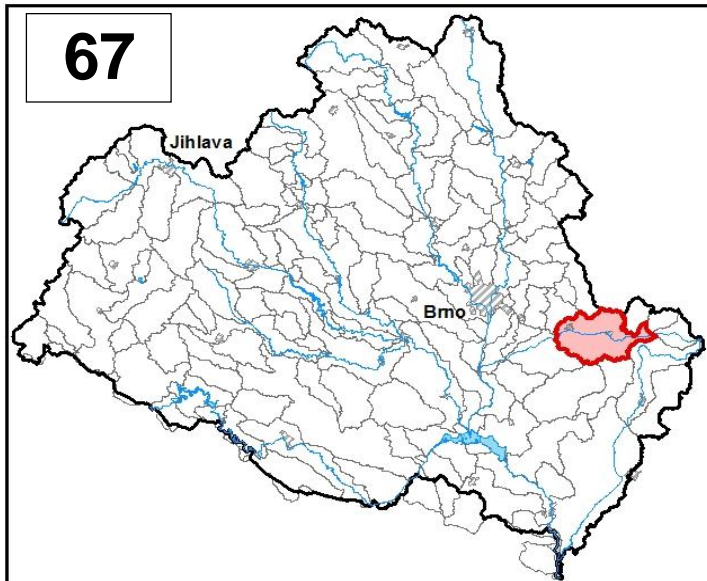


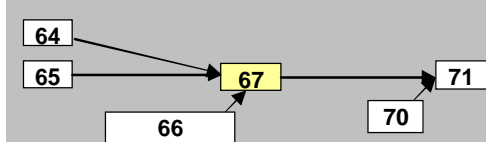
Průvodní list útvary povrchových vod Plánu oblasti povodí Dyje 2010 - 2015

Litava po soutok s tokem Rakovec		Pracovní číslo VÚ	D067
Kraj (kraje)	Zlínský, Jihomoravský	ID	41598000
Vodoprávní úřad (úřady)	Slavkov u Brna, Bučovice	ČHP	4-15-03-066
		Počet obyvatel	21 265
		Kategorie	řeka
		Typ	12225
		Ekoregion	Maďarská nížina
		Nadmořská výška [m n. m.]	200-500
		Geologický typ	vápňitý
		Řád Strahlera	5
		Plocha povodí [km ²]	173,92
		Délka páteřního toku [km]	25,8
		Staničení páteřního toku [km]	20,4-46,2

1. Charakteristika vodního útvaru

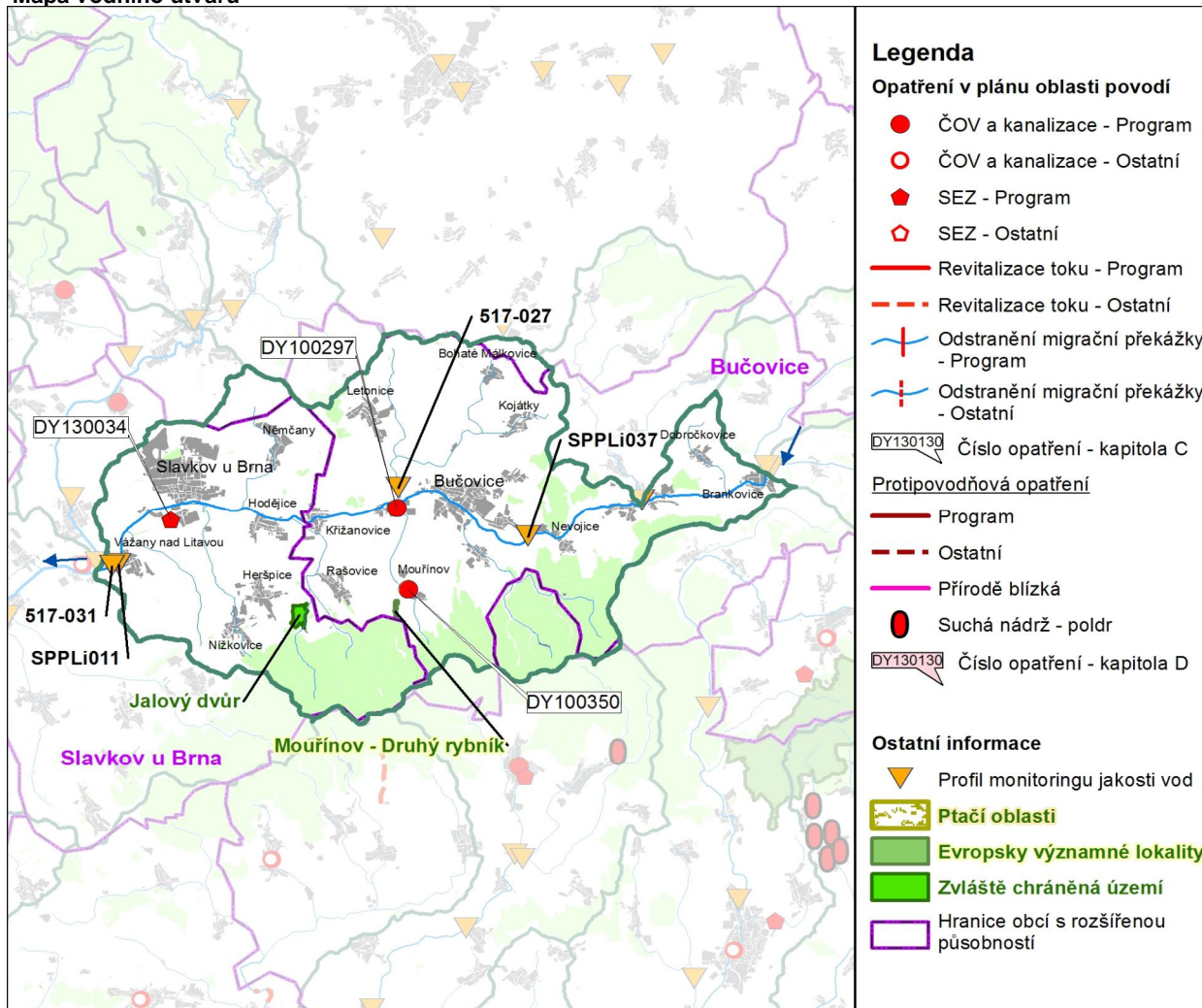


Návaznost vodních útvarů



Hydrologické charakteristiky uzávěrového profilu (neověřená data) [m ³ /s]	Q _a	0,566
	Q _{330d}	0,130
	Q ₁	9,00
	Q ₁₀₀	47,0

Mapa vodního útvaru



- Legenda**
- Opatření v plánu oblasti povodí**
- ČOV a kanalizace - Program
 - ČOV a kanalizace - Ostatní
 - ◆ SEZ - Program
 - ◇ SEZ - Ostatní
 - Revitalizace toku - Program
 - - - Revitalizace toku - Ostatní
 - Odstranění migrační překážky - Program
 - - - Odstranění migrační překážky - Ostatní
- DY130130 Číslo opatření - kapitola C
- Protipovodňová opatření**
- Program
 - - - Ostatní
 - Přírodě blízká
 - Suchá nádrž - poldr
- DY130130 Číslo opatření - kapitola D
- Ostatní informace**
- ▼ Profil monitoringu jakosti vod
 - Ptačí oblasti
 - Evropsky významné lokality
 - Zvláště chráněná území
 - Hranice obcí s rozšířenou působností

5. Hodnocení stavu vodního útvaru

Profily použité pro hodnocení									
Kód profilu	Tok			Název	Ukazatele překračující limity				Poznámka
517-031	Litava (Cézava)								
Ekologický stav									
FYZIKÁLNĚ-CHEMICKÉ SLOŽKY				BIOLOGICKÉ SLOŽKY					
V.F-CH.L.		SPECIF. ZNEČ. L.		RYBY		BENTOS		CHLOROFYL	
Přímé	Nepřímé	Přímé	Nepřímé	Přímé	Nepřímé	Přímé	Nepřímé	Přímé	Nepřímé
N	-	V	V	PN	b	-	N	-	-
nevyhovující		vyhovující		nevyhovující		nevyhovující		-	
nevyhovující				nevyhovující					
nevyhovující									
BSK5, fosfor, dusičnany									

Chemický stav			
SYNTECKÉ LÁTKY		KOVY	
Přímé	Nepřímé	Přímé	Nepřímé
V	V	V	V
vyhovující		vyhovující	
vyhovující			

Celkový stav VU	
Ekologický stav	Chemický stav
nevyhovující	vyhovující
Celkový stav	
nevyhovující	

Silně ovlivněný vodní útvar	
HMWB	Důvody vymezení
ano	ochrana před povodněmi, urbanizace, zemědělství a lesnictví

Vyvětlivky: V - vyhovující, PN - potenciálně nevyhovující, N - nevyhovující, HMWB - silně ovlivněný vodní útvar

*) dle předběžného vymezení HMWB byl vodní útvar vyhodnocen jako přírodní nebo silně ovlivněný a následně zařazen do skupiny:

A - vodní útvary s nenávratně změněným stavem bránícím dosažení dobrého ekol. stavu a se zřejmě nenahraditelným užíváním

B - vodní útvary s vysokou pravděpodobností nedosažení dobrého ekologického stavu,

C - vodní útvary s rizikem nedosažení dobrého ekol. stavu, které však bude nutné posoudit po ustanovení referenčních podmínek.

Hydromorfologické ukazatele								
Vodní tok (správce *)	Délka [km]	Říční kontinuum - počet		Vzdouvání	Zpevnění břehů a koryta	Podélné hráze	Zastavěná území	Zatrubnění
		překážek	s rybochody					
Kloboučka (ZVHS)	3,2				3,2			
Křížanovický p. (LČR, ZVHS)	8,9				5			
Letonický p. (ZVHS)	4				2,5			
Litava (Pov)	25,8	9	0	0,7	21,9			
Mouřínovský p. (LČR, ZVHS)	6,9				3,4			
Němčanský p. (ZVHS)	4,2				2,4			
Žlebový p. (ZVHS)	9,6				8,1			

*) PM - Povodí Moravy, s.p., ZVHS - Zemědělská vodohospodářská správa, LČR - Lesy České republiky, s.p.

6. Záplavová území

Úseky toků se stanoveným záplavovým územím			
Tok	Říční km	Správce	Záplavové území stanoveno kým, kdy
Litava (Cézava)	0,000 - 51,010	PM	KÚ JHM, 01/2006

7. Návrh opatření ve vodním útvaru

Opatření k dosažení cílů ochrany vod jako složky životního prostředí			
Kanalizace a ČOV			
ID opatření	Název opatření	Prog. opatř.	Poznámka
DY100297	Marefy a Černčín - vybudování kanalizace	Ano	
DY100350	Mouřínov - výstavba kanalizace a ČOV	Ano	

Staré ekologické zátěže				
ID opatření	Název opatření	Obec	Prog. opatř.	Poznámka
DY130034	EMP, s.r.o. Slavkov	Slavkov u Brna	Ano	

Revitalizace vodních toků a odstraňování migračních překážek				
ID opatření	Název opatření	Správce v.t.*	Prog. opatř.	Poznámka

*) PM - Povodí Moravy, s.p., ZVHS - Zemědělská vodohospodářská správa, LČR - Lesy České republiky, s.p.

Obecná opatření		
ID opatření	Název opatření	Poznámka
DY100266	Opatření k omezení eroze z pohledu transportu chemických látek	
DY100370	Opatření k omezení, případně zastavení vnosu zvláště nebezpečných látek - Odstraňování znečištění z nelegálních skládek	

Opatření na úseku ochrany před povodněmi				
ID opatření	Tok, lokalita (správce)	Ř. km	Navrhované opatření	Poznámka
	Litava, Bučovice (PM)		Vodní nádrž s biocentrem Vícemilice	záměry navrhovatelů
	Prostředníček, Litava, Slavkov u Brna (ZVHS)		Protipovodňová opatření – Slavkov u Brna	záměry navrhovatelů

Suché nádrže				

Plánované komplexní pozemkové úpravy			
Katastrální území	Obec	Pozemkový úřad	Poznámka
Velešovice	Velešovice	Vyškov	zahájení přípravy 2008
Hrušky u Brna	Hrušky	Vyškov	zahájení přípravy 2009
Křenovice u Slavkova	Křenovice	Vyškov	zahájení přípravy 2009
Kobeřice u Brna	Kobeřice u Brna	Vyškov	zahájení přípravy 2009
Černčín	Bučovice	Vyškov	zahájení přípravy 2011
Nemochovice	Nemochovice	Vyškov	zahájení přípravy 2013
Brankovice	Brankovice	Vyškov	zahájení přípravy 2014

8. Odhad dopadu opatření k r. 2015 na celkový stav

Celk. stav VU
nevyhovující

Poznámky k navrhovaným opatřením: