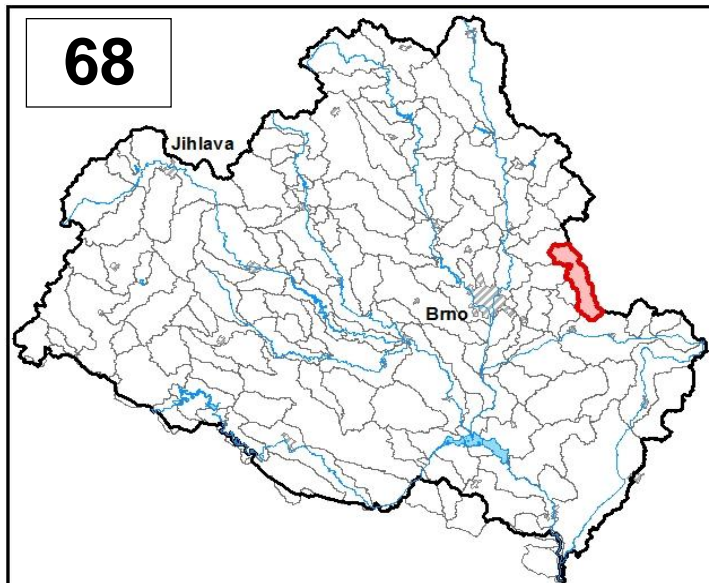


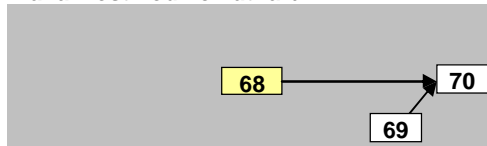
Průvodní list útvaru povrchových vod Plánu oblasti povodí Dyje 2010 - 2015

Rakovec po soutok s tokem Vážanský potok		Pracovní číslo VÚ	D068
Kraj (kraje)	Zlínský, Jihomoravský	ID	41607000
Vodoprávní úřad (úřady)	Blansko, Vyškov, Bučovice	ČHP	4-15-03-075

1. Charakteristika vodního útvaru

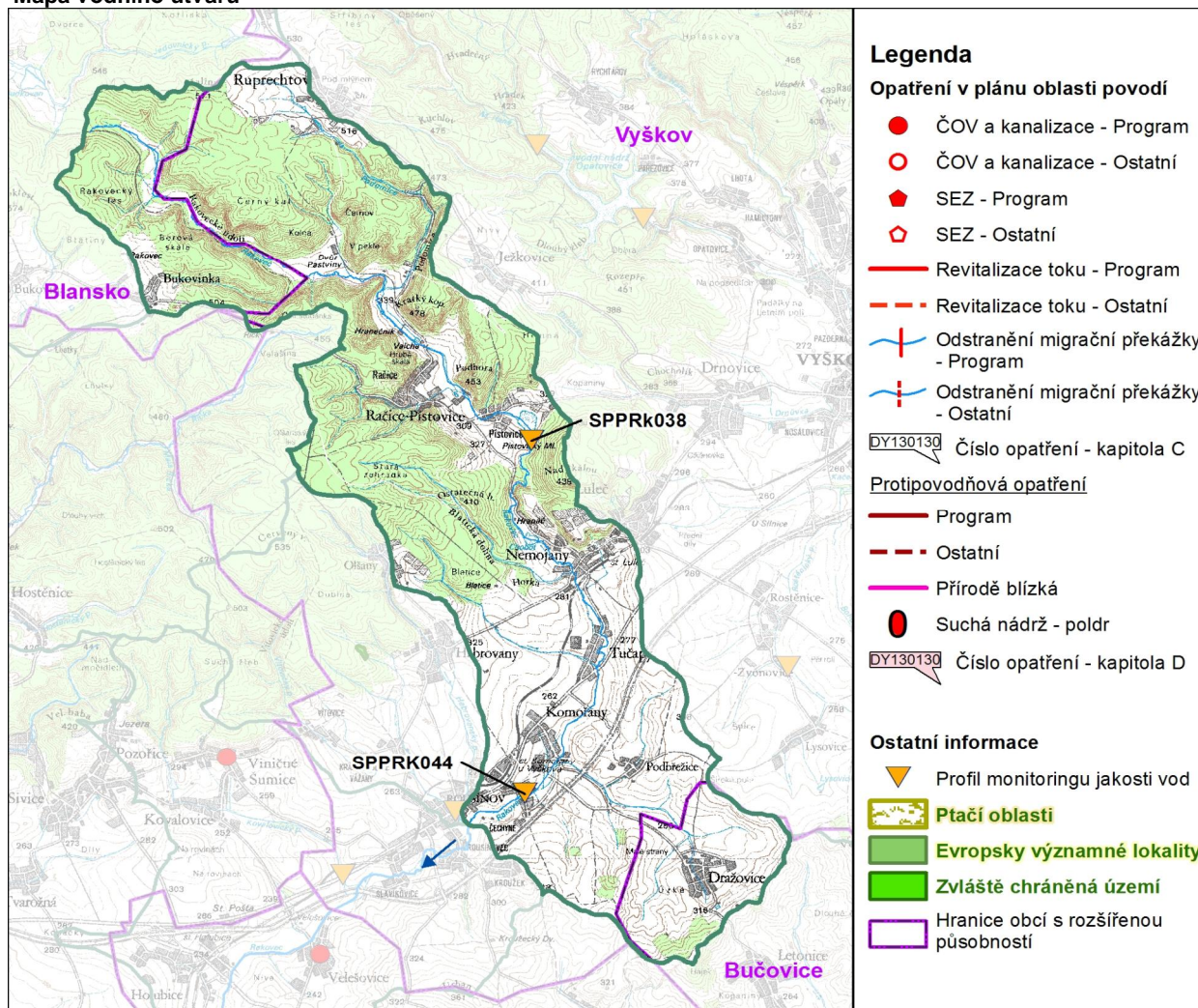


Návaznost vodních útvarů



Hydrologické charakteristiky uzávěrového profilu (neověřená data) [m ³ /s]	Q _a	0,210
	Q _{330d}	0,031
	Q ₁	11,5
	Q ₁₀₀	35,1

Mapa vodního útvaru



Legenda

Opatření v plánu oblasti povodí

- ČOV a kanalizace - Program
- ČOV a kanalizace - Ostatní
- ◆ SEZ - Program
- ◇ SEZ - Ostatní
- Revitalizace toku - Program
- - - Revitalizace toku - Ostatní
- ⊥ Odstranění migrační překážky - Program
- ⊥ Odstranění migrační překážky - Ostatní

DY130130 Číslo opatření - kapitola C

Protipovodňová opatření

- Program
- - - Ostatní
- Přírodě blízká
- Suchá nádrž - poldr

DY130130 Číslo opatření - kapitola D

Ostatní informace

- ▼ Profil monitoringu jakosti vod
- ▭ Ptačí oblasti
- ▭ Evropsky významné lokality
- ▭ Zvláště chráněná území
- ▭ Hranice obcí s rozšířenou působností

Využití území		
Popis	%	km ²
Umělé přetvořené plochy	4,8	3,7
Orná půda	39,9	30,5
Trvalé plodiny	0,0	0,0
Travní porosty	2,4	1,8
Směšené zemědělské oblasti	3,4	2,6
Les, polopřírodní vegetace	49,6	37,9
Mokřady	0,0	0,0
Vody	0,0	0,0

2. Chráněná území vázaná na vodní prostředí

ID	Název CHÚ	Druh

*) EVL - evropsky významná lokalita, PO - ptačí oblast

PP - přírodní památka, PR - přírodní rezervace

3. Užívání vody (stav z VH bilance roku 2008)

Odběry vody povrchové				
Odvětví	Skutečné		Povolené	Počet odb.
	tis.m ³ /rok	l/s	tis.m ³ /rok	
vodovody				
zeměděl.				
energetika				
průmysl				
ostatní				
celkem	0,0	0,0	0,0	0

Výčet odběrů	Vodní tok	Účel *	l/s

* V - veřejné vodovody, K - komunální vypouštění, Z - zemědělství, E - energetika, P - průmysl, J - ostatní

Vypouštění vod				
Odvětví	Skutečné		Povolené	Počet vyp.
	tis.m ³ /rok	l/s	tis.m ³ /rok	
komunální	94,6	3,0	118,8	3
zeměděl.				
energetika				
průmysl	131,5	4,2	197,2	2
ostatní				
celkem	226,1	7,2	316,0	5

Výčet vypouštění	Vodní tok	Typ *	l/s
Pístovice ČOV	Rakovec	P	4,0
Obec Dražovice ČOV	Dražovický p	K	1,9
Komořany	Rakovec	K	0,8
Tučapy	Rakovec	K	0,3
JITONA Rousínov	Rakovec	P	0,2

Odběry vody podzemní				
Odvětví	Skutečné		Povolené	Počet odb.
	tis.m ³ /rok	l/s	tis.m ³ /rok	
vodáren.	178,5	5,7	202,2	3
ostatní	4,8	0,2	10,0	1
celkem	183,3	5,8	212,2	4

Významné odběry	Místo	Účel *	l/s
Dražovice a Letonice	Dražovice	V	3,3
Račice, vrt HV 10001	Račice	V	1,3
Račice-Žleb, vrt RV-12	Račice	V	1,0
hřiště a koupaliště	Dražovice	J	0,2

Významná akumulace vody			
Nádrž	Vodní tok	Obj. [mil.m ³]	Odběr [mil.m ³ /r]

Bodové znečištění - souhrnné údaje [t/rok]				
BSK ₅	CHSK _{Cr}	N-NH ₄	N _{anorg}	P _{celk.}
1,858	7,856	1,314	2,198	0,341

Plošné znečištění	
Dusík - bilanční přebytek [kg/ha/rok]	33,68
Fosfor - vstup erozí [kg/ha/rok]	0,79
Podíl plochy zranitelných oblastí [%]	5,8

Další vlivy	
nevyhovující doprovod vodních toků	

Významný převod vody	
Název	Kapacita [m ³ /s]

4. Monitoring jakosti povrchových vod v období 2005 - 2010

Kód profilu	Vodní tok	Název	Říční km	Reprezentativní	Použit pro hodnocení	Poznámka
SPPRK038	Rakovec	pod Pístovickým rybníkem	22,2	ne	ano	
SPPRK044	Rakovec	Rousínov	13,3	ano	ne	

5. Hodnocení stavu vodního útvaru

Profily použité pro hodnocení									
Kód profilu	Tok		Název		Ukazatele překračující limity			Poznámka	
Ekologický stav									
FYZIKÁLNĚ-CHEMICKÉ SLOŽKY				BIOLOGICKÉ SLOŽKY					
V.F-CH.L.		SPECIF. ZNEČ. L.		RYBY		BENTOS		CHLOROFYL	
Přímé	Nepřímé	Přímé	Nepřímé	Přímé	Nepřímé	Přímé	Nepřímé	Přímé	Nepřímé
-	-	V	V	PN	přírodní	-	V	-	-
vyhovující		vyhovující		pot. nevyhovující		vyhovující		-	
pot. nevyhovující				pot. nevyhovující					
pot. nevyhovující									

Chemický stav			
SYNTEKICKÉ LÁTKY		KOVY	
Přímé	Nepřímé	Přímé	Nepřímé
-	V	-	V
vyhovující		vyhovující	
vyhovující			

Celkový stav VU	
Ekologický stav	Chemický stav
pot. nevyhovující	vyhovující
Celkový stav	
pot. nevyhovující	

Silně ovlivněný vodní útvar	
HMWB	Důvody vymezení
ne	

Vyvětlivky: V - vyhovující, PN - potenciálně nevyhovující, N - nevyhovující, HMWB - silně ovlivněný vodní útvar

*) dle předběžného vymezení HMWB byl vodní útvar vyhodnocen jako přírodní nebo silně ovlivněný a následně zařazen do skupiny:

A - vodní útvary s nenávratně změněným stavem bránícím dosažení dobrého ekol. stavu a se zřejmě nenahraditelným užíváním

B - vodní útvary s vysokou pravděpodobností nedosažení dobrého ekologického stavu,

C - vodní útvary s rizikem nedosažení dobrého ekol. stavu, které však bude nutné posoudit po ustanovení referenčních podmínek.

Hydromorfologické ukazatele								
Vodní tok (správce *)	Délka [km]	Říční kontinuum - počet		Vzdouvání	Zpevnění břehů a koryta	Podélné hráze	Zastavěná území	Zatrubnění
		překážek	s rybochody					
Dražovický p. (ZVHS)	4,6				4,1			
Habrůvka (ZVHS, Pov)	5,3	2	0					
Rakovec (Pov, LČR, PM)	21,5	7	0	0,2	4,1			

*) PM - Povodí Moravy, s.p., ZVHS - Zemědělská vodohospodářská správa, LČR - Lesy České republiky, s.p.

6. Záplavová území

Úseky toků se stanoveným záplavovým územím			
Tok	Říční km	Správce	Záplavové území stanoveno kým, kdy
Rakovec	0,000 - 20,485	PM	KÚ JHM, 06/2008
Rakovec	9,488 - 20,485	PM	KÚ JHM, 04/2005

7. Návrh opatření ve vodním útvaru

Opatření k dosažení cílů ochrany vod jako složky životního prostředí			
Kanalizace a ČOV			
ID opatření	Název opatření	Prog. opatř.	Poznámka

Staré ekologické zátěže				
ID opatření	Název opatření	Obec	Prog. opatř.	Poznámka

Revitalizace vodních toků a odstraňování migračních překážek				
ID opatření	Název opatření	Správce v.t.*	Prog. opatř.	Poznámka

*) PM - Povodí Moravy, s.p., ZVHS - Zemědělská vodohospodářská správa, LČR - Lesy České republiky, s.p.

Obecná opatření		
ID opatření	Název opatření	Poznámka

Opatření na úseku ochrany před povodněmi				
ID opatření	Tok, lokalita (správce)	Ř. km	Navrhované opatření	Poznámka

Suché nádrže				
ID opatření	Název opatření	Obec	Prog. opatř.	Poznámka

Plánované komplexní pozemkové úpravy			
Katastrální území	Obec	Pozemkový úřad	Poznámka
Jedovnice	Jedovnice	Blansko	zahájení přípravy 2011
Rostěnice	Rostěnice-Zvonovice	Vyškov	zahájení přípravy 2008
Zvonovice	Rostěnice-Zvonovice	Vyškov	zahájení přípravy 2008
Dražovice	Dražovice	Vyškov	zahájení přípravy 2008

8. Odhad dopadu
opatření k r. 2015
na celkový stav

Celk. stav VÚ
pot. nevyhovující

Poznámky k navrhovaným opatřením: