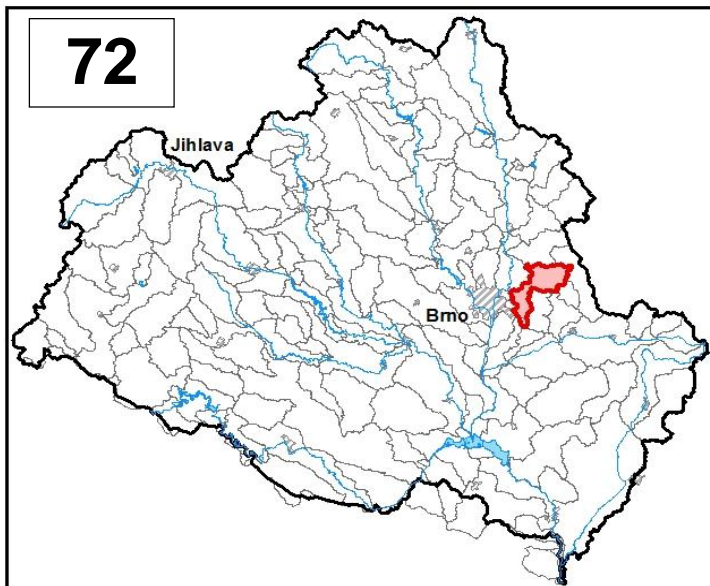


Průvodní list útvary povrchových vod Plánu oblasti povodí Dyje 2010 - 2015

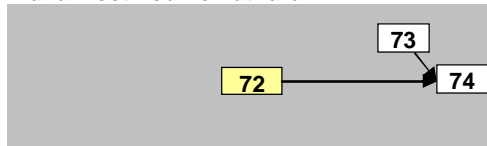
Říčka po soutok s tokem Rokitnice		Pracovní číslo VÚ	D072
Kraj (kraje)	Jihomoravský	ID	41628000
Vodoprávní úřad (úřady)	Brno, Šlapanice, Vyškov	ČHP	4-15-03-096

1. Charakteristika vodního útvaru



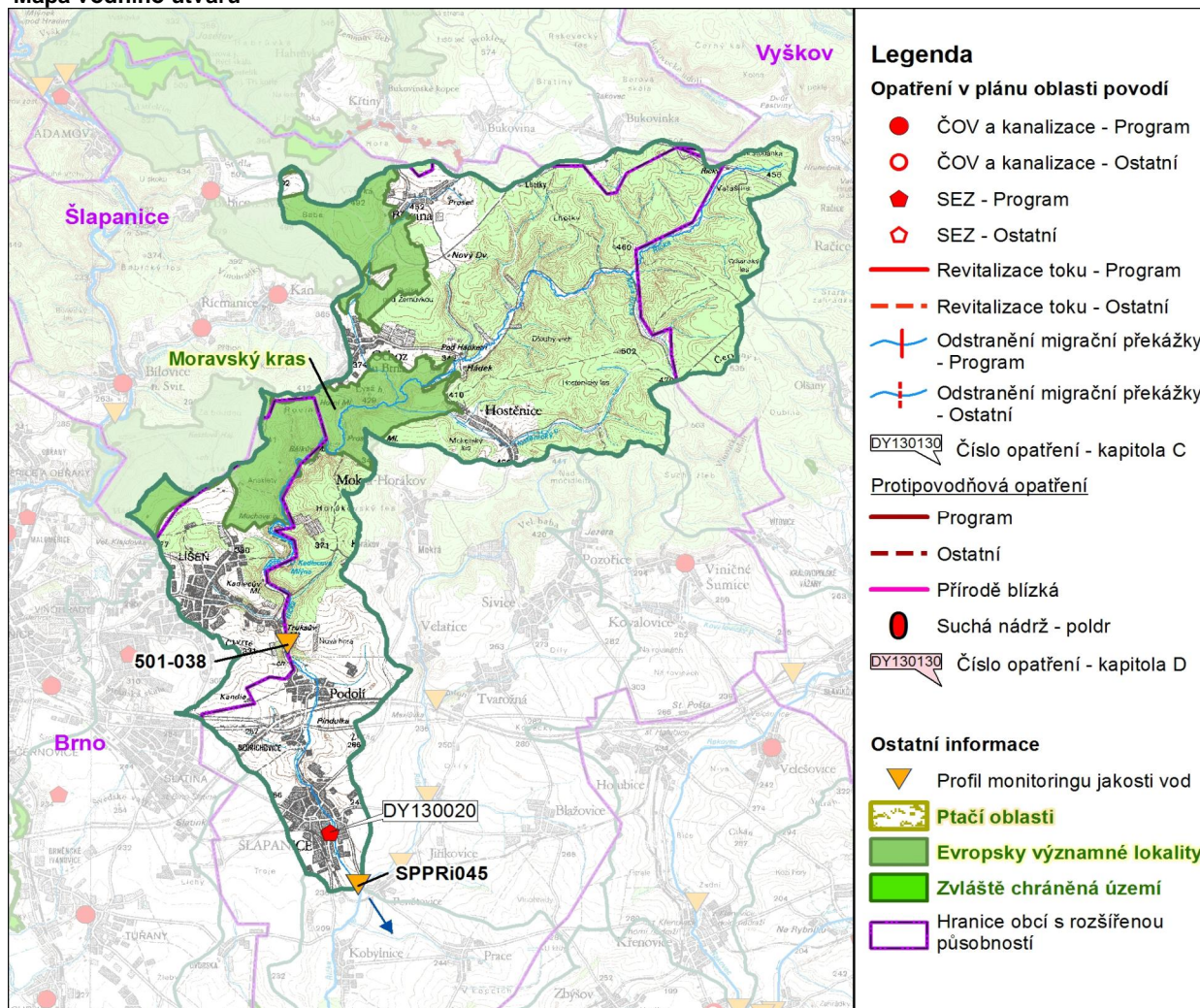
Počet obyvatel	35 794
Kategorie	řeka
Typ	12114
Ekoregion	Maďarská nížina
Nadmořská výška [m n. m.]	200-500
Geologický typ	křemitý
Řád Strahlera	4
Plocha povodí [km ²]	75,27
Délka páteřního toku [km]	26,5
Staničení páteřního toku [km]	10,3-36,8

Návaznost vodních útvarů



Hydrologické charakteristiky uzávěrového profilu (neověřená data) [m ³ /s]	Q _a	0,202
	Q _{330d}	0,044
	Q ₁	3,80
	Q ₁₀₀	26,1

Mapa vodního útvaru



Využití území		
Popis	%	km ²
Umělé přetvořené plochy	7,2	5,4
Orná půda	20,3	15,3
Trvalé plodiny	0,0	0,0
Travní porosty	0,1	0,1
Smišené zemědělské oblasti	4,5	3,4
Les, polopřírodní vegetace	68,0	51,2
Mokřady	0,0	0,0
Vody	0,0	0,0

2. Chráněná území vázaná na vodní prostředí

ID	Název CHÚ	Druh
CZ0624130	Moravský kras	EVL

*) EVL - evropsky významná lokalita, PO - ptačí oblast

PP - přírodní památka, PR - přírodní rezervace

3. Užívání vody (stav z VH bilance roku 2008)

Odběry vody povrchové				
Odvětví	Skutečné		Povolené	Počet odb.
	tis.m ³ /rok	l/s	tis.m ³ /rok	
vodovody				
zeměděl.				
energetika				
průmysl	346,9	11,0	536,0	1
ostatní				
celkem	346,9	11,0	536,0	1

Výčet odběrů	Vodní tok	Účel *	l/s
Cementárna Mokrá	Říčka	P	11,0

Vypouštění vod				
Odvětví	Skutečné		Povolené	Počet vyp.
	tis.m ³ /rok	l/s	tis.m ³ /rok	
komunální	58,7	1,9	51,1	1
zeměděl.				
energetika				
průmysl	7,4	0,2	8,7	1
ostatní				
celkem	66,1	2,1	59,8	2

Výčet vypouštění	Vodní tok	Typ *	l/s
Obec Hostěnice - ČOV	Hostěnický p	K	1,9
Tondach Šlapanice	Říčka	P	0,2

* V - veřejné vodovody, K - komunální vypouštění, Z - zemědělství, E - energetika, P - průmysl, J - ostatní

Odběry vody podzemní				
Odvětví	Skutečné		Povolené	Počet odb.
	tis.m ³ /rok	l/s	tis.m ³ /rok	
vodáren.	21,7	0,7	38,5	1
ostatní	18,6	0,6	93,1	2
celkem	40,3	1,3	131,6	3

Významné odběry	Místo	Účel *	l/s
Obec Hostěnice - VZ	Hostěnice	V	0,7
TONDACH ČR - Šlapanice	Šlapanice u	J	0,5
SAKO Brno-Líšeň	Líšeň	J	0,1

Bodové znečištění - souhrnné údaje [t/rok]				
BSK ₅	CHSK _{Cr}	N-NH ₄	N _{anorg}	P _{celk.}
0,176	1,426	0,047	0,869	0,123

Plošné znečištění	
Dusík - bilanční přebytek [kg/ha/rok]	29,89
Fosfor - vstup erozí [kg/ha/rok]	0,37
Podíl plochy zranitelných oblastí [%]	40,1

Další vlivy

Významná akumulace vody			
Nádrž	Vodní tok	Obj. [mil.m ³]	Odběr [mil.m ³ /r]

Významný převod vody	
Název	Kapacita [m ³ /s]

4. Monitoring jakosti povrchových vod v období 2005 - 2010

Kód profilu	Vodní tok	Název	Říční km	Reprezentativní	Použit pro hodnocení	Poznámka
SPPRi045	Říčka (Zlatý potok)	Ponětovice	10,4	ano	ne	
501-038	Říčka			ano	ano	

5. Hodnocení stavu vodního útvaru

Profily použité pro hodnocení									
Kód profilu	Tok	Název	Ukazatele překračující limity				Poznámka		
501-038	Říčka								
Ekologický stav									
FYZIKÁLNĚ-CHEMICKÉ SLOŽKY				BIOLOGICKÉ SLOŽKY					
V.F-CH.L.		SPECIF. ZNEČ. L.		RYBY		BENTOS		CHLOROFYL	
Přímé	Nepřímé	Přímé	Nepřímé	Přímé	Nepřímé	Přímé	Nepřímé	Přímé	Nepřímé
N	-	V	V	PN	c	-	N	-	-
nevyhovující		vyhovující		pot. nevyhovující		nevyhovující			
nevyhovující				nevyhovující					
				nevyhovující					
nevyhovující									
BSK5, fosfor									

Chemický stav			
SYNTECKÉ LÁTKY		KOVY	
Přímé	Nepřímé	Přímé	Nepřímé
V	V	V	V
vyhovující		vyhovující	
vyhovující			

Celkový stav VU	
Ekologický stav	Chemický stav
nevyhovující	vyhovující
Celkový stav	
nevyhovující	

Silně ovlivněný vodní útvar	
HMWB	Důvody vymezení
ne	

Vyvětlivky: V - vyhovující, PN - potenciálně nevyhovující, N - nevyhovující, HMWB - silně ovlivněný vodní útvar

*) dle předběžného vymezení HMWB byl vodní útvar vyhodnocen jako přírodní nebo silně ovlivněný a následně zařazen do skupiny:

A - vodní útvary s nenávratně změněným stavem bránícím dosažení dobrého ekol. stavu a se zřejmě nenahraditelným užíváním

B - vodní útvary s vysokou pravděpodobností nedosažení dobrého ekologického stavu,

C - vodní útvary s rizikem nedosažení dobrého ekol. stavu, které však bude nutné posoudit po ustanovení referenčních podmínek.

Hydromorfologické ukazatele								
Vodní tok (správce *)	Délka [km]	Říční kontinuum - počet		Vzdouvání	Zpevnění břehů a koryta	Podélné hráze	Zastavěná území	Zatrubnění
		překážek	s rybochody					
Říčka (LČR, Pov)	26,5	8	0	2,5	4,3			

*) PM - Povodí Moravy, s.p., ZVHS - Zemědělská vodohospodářská správa, LČR - Lesy České republiky, s.p.

6. Záplavová území

Úseky toků se stanoveným záplavovým územím			
Tok	Říční km	Správce	Záplavové území stanoveno kým, kdy
Říčka (Zlatý potok)	0,000 - 16,000	PM	OkÚ RŽP Brno - venkov, 06/1993
Říčka (Zlatý potok)	21,500 - 31,000	PM	OkÚ RŽP Brno - venkov, 06/1993
Říčka (Zlatý potok)	16,000 - 21,500	PM	Úřad m. Brna, 10/1991

7. Návrh opatření ve vodním útvaru

Opatření k dosažení cílů ochrany vod jako složky životního prostředí			
Kanalizace a ČOV			
ID opatření	Název opatření	Prog. opatř.	Poznámka

Staré ekologické zátěže				
ID opatření	Název opatření	Obec	Prog. opatř.	Poznámka
DY130020	ICEC Šlapanice,a.s.	Šlapanice	Ano	

Revitalizace vodních toků a odstraňování migračních překážek				
ID opatření	Název opatření	Správce v.t.*	Prog. opatř.	Poznámka

*) PM - Povodí Moravy, s.p., ZVHS - Zemědělská vodohospodářská správa, LČR - Lesy České republiky, s.p.

Obecná opatření		
ID opatření	Název opatření	Poznámka
DY100265	Snižování znečištění z atmosférické depozice	
DY100370	Opatření k omezení, případně zastavení vnosu zvlášť nebezpečných látek - Odstraňování znečištění z nelegálních skládek	

Opatření na úseku ochrany před povodněmi				
ID opatření	Tok, lokalita (správce)	Ř. km	Navrhované opatření	Poznámka
	Říčka, Šlapanice (PM)		Šlapanice-odvod extravilánových a dešťových vod s protipovodňovými opatřeními - PD	záměry navrhovatelů

Plánované komplexní pozemkové úpravy			
Katastrální území	Obec	Pozemkový úřad	Poznámka

8. Odhad dopadu
opatření k r. 2015
na celkový stav

Celk. stav VÚ
pot. nevyhovující

Poznámky k navrhovaným opatřením: