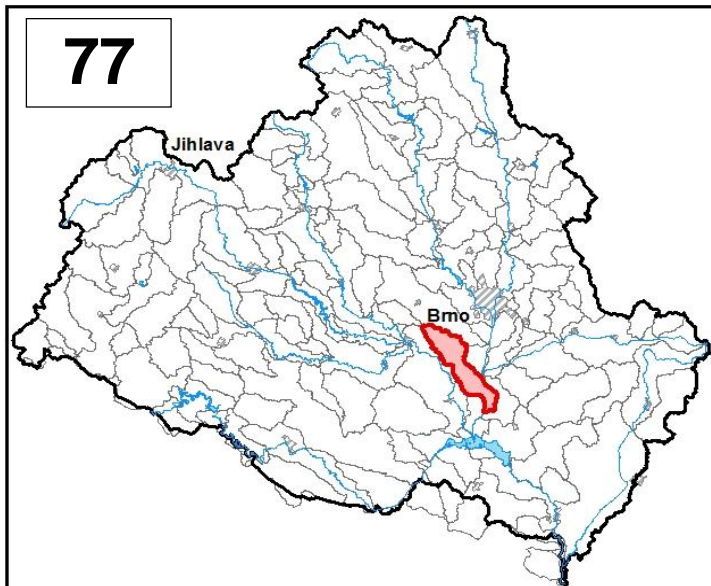


Průvodní list útvaru povrchových vod Plánu oblasti povodí Dyje 2010 - 2015

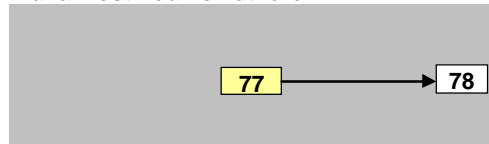
Šatava po ústí do toku Svratka		Pracovní číslo VÚ	D077
Kraj (kraje)	Jihomoravský	ID	41651050
Vodoprávní úřad (úřady)	Ivančice, Šlapanice, Židlochovice	ČHP	4-15-03-125

1. Charakteristika vodního útvaru



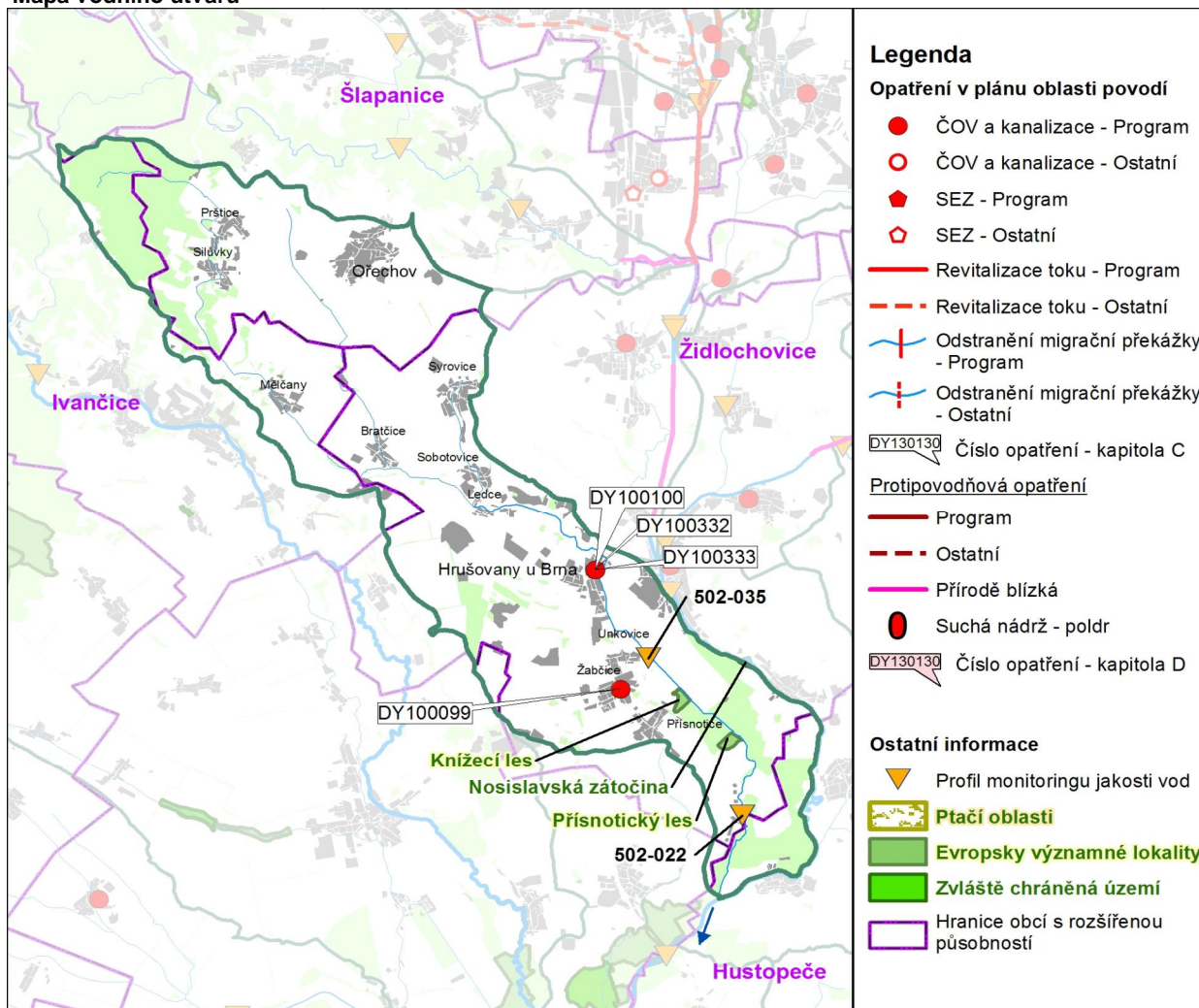
Počet obyvatel	12 237
Kategorie	řeka
Typ	11114
Ekoregion	Maďarská nížina
Nadmořská výška [m n. m.]	< 200
Geologický typ	křemitý
Řád Strahlera	4
Plocha povodí [km ²]	102,86
Délka páteřního toku [km]	29,2
Staničení páteřního toku [km]	0,0-29,2

Návaznost vodních útvarů



Hydrologické charakteristiky uzávěrového profilu (neověřená data) [m ³ /s]	Q _a	0,129
	Q _{330d}	0,037
	Q ₁	10,8
	Q ₁₀₀	45,1

Mapa vodního útvaru



5. Hodnocení stavu vodního útvaru

Profily použité pro hodnocení									
Kód profilu	Tok	Název	Ukazatele překračující limity				Poznámka		
502-022	Šatava								
Ekologický stav									
FYZIKÁLNĚ-CHEMICKÉ SLOŽKY				BIOLOGICKÉ SLOŽKY					
V.F-CH.L.		SPECIF. ZNEČ. L.		RYBY		BENTOS		CHLOROFYL	
Přímé	Nepřímé	Přímé	Nepřímé	Přímé	Nepřímé	Přímé	Nepřímé	Přímé	Nepřímé
N	-	V	V	PN	b	-	N	-	-
nevyhovující		vyhovující		nevyhovující		nevyhovující		-	
nevyhovující				nevyhovující					
nevyhovující									
BSK5, rozp. O2, fosfor, dusičnany									

Chemický stav			
SYNTHETICKÉ LÁTKY		KOVY	
Přímé	Nepřímé	Přímé	Nepřímé
V	V	V	V
vyhovující		vyhovující	
vyhovující			

Celkový stav VU	
Ekologický stav	Chemický stav
nevyhovující	vyhovující
Celkový stav	
nevyhovující	

Silně ovlivněný vodní útvar	
HMWB	Důvody vymezení
ano	ochrana před povodněmi, urbanizace, zemědělství a lesnictví

Vyvětlivky: V - vyhovující, PN - potenciálně nevyhovující, N - nevyhovující, HMWB - silně ovlivněný vodní útvar

*) dle předběžného vymezení HMWB byl vodní útvar vyhodnocen jako přírodní nebo silně ovlivněný a následně zařazen do skupiny:

A - vodní útvary s nenávratně změněným stavem bránícím dosažení dobrého ekol. stavu a se zřejmě nenahraditelným užíváním

B - vodní útvary s vysokou pravděpodobností nedosažení dobrého ekologického stavu,

C - vodní útvary s rizikem nedosažení dobrého ekol. stavu, které však bude nutné posoudit po ustanovení referenčních podmínek.

Hydromorfologické ukazatele								
Vodní tok (správce *)	Délka [km]	Říční kontinuum - počet		Vzdouvání	Zpevnění břehů a koryta	Podélné hráze	Zastavěná území	Zatrubnění
		překážek	s rybochody					
Lejtna (ZVHS)	7,8				5,4			
Syrůvka (ZVHS)	6,2				6,2			
Šatava (Pov)	29,2	1	0		21,5	0,2		

*) PM - Povodí Moravy, s.p., ZVHS - Zemědělská vodohospodářská správa, LČR - Lesy České republiky, s.p.

6. Záplavová území

Úseky toků se stanoveným záplavovým územím			
Tok	Říční km	Správce	Záplavové území stanoveno kým, kdy

7. Návrh opatření ve vodním útvaru

Opatření k dosažení cílů ochrany vod jako složky životního prostředí			
Kanalizace a ČOV			
ID opatření	Název opatření	Prog. opatř.	Poznámka
DY100099	Žabčice - zkapacitnění ČOV	Ano	
DY100100	Hrušovany u Brna - intenzifikace a zkapacitnění ČOV	Ano	
DY100332	Hrušovany u Brna - zkapacitnění přivaděče	Ano	
DY100333	Hrušovany u Brna - rekonstrukce kanalizace	Ne	

Staré ekologické zátěže				
ID opatření	Název opatření	Obec	Prog. opatř.	Poznámka

Revitalizace vodních toků a odstraňování migračních překážek				
ID opatření	Název opatření	Správce v.t.*	Prog. opatř.	Poznámka

*) PM - Povodí Moravy, s.p., ZVHS - Zemědělská vodohospodářská správa, LČR - Lesy České republiky, s.p.

Obecná opatření		
ID opatření	Název opatření	Poznámka

Opatření na úseku ochrany před povodněmi				
ID opatření	Tok, lokalita (správce)	Ř. km	Navrhované opatření	Poznámka

Suché nádrže				

Plánované komplexní pozemkové úpravy			
Katastrální území	Obec	Pozemkový úřad	Poznámka
Pravlov	Pravlov	Brno - venkov	zahájené
Bratčice	Bratčice	Brno - venkov	plánované
Medlov	Medlov	Brno - venkov	plánované
Nosislav	Nosislav	Brno - venkov	plánované
Tetčice	Tetčice	Brno - venkov	plánované
Vojkovice u Židlochovic	Vojkovice	Brno - venkov	plánované

8. Odhad dopadu
opatření k r. 2015
na celkový stav

Celk. stav VÚ
nevyhovující

Poznámky k navrhovaným opatřením: