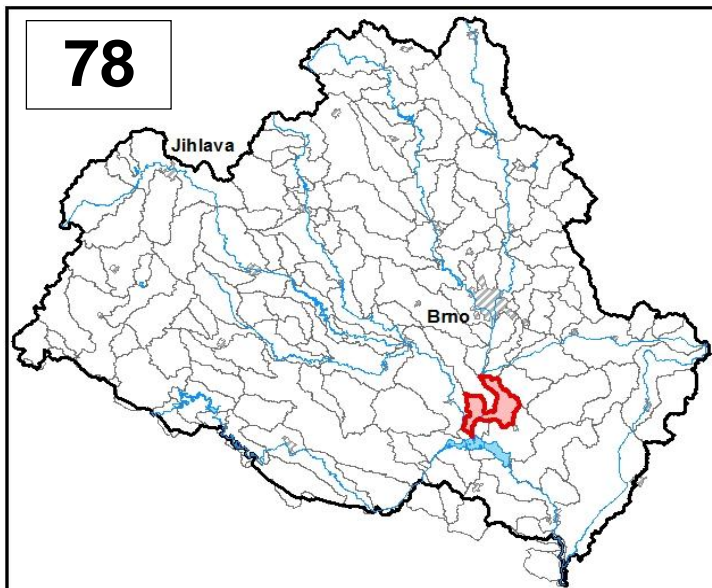


Průvodní list útvaru povrchových vod Plánu oblasti povodí Dyje 2010 - 2015

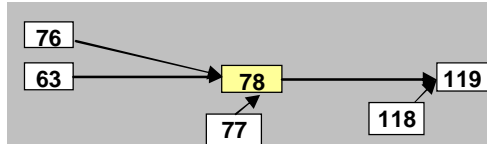
Svratka po vzdutí nádrže Nové Mlýny II.		Pracovní číslo VÚ	D078
Kraj (kraje)	Jihomoravský	ID	41651080
Vodoprávní úřad (úřady)	Pohofelice, Hustopeče, Židlochovice	ČHP	4-15-03-128

1. Charakteristika vodního útvaru



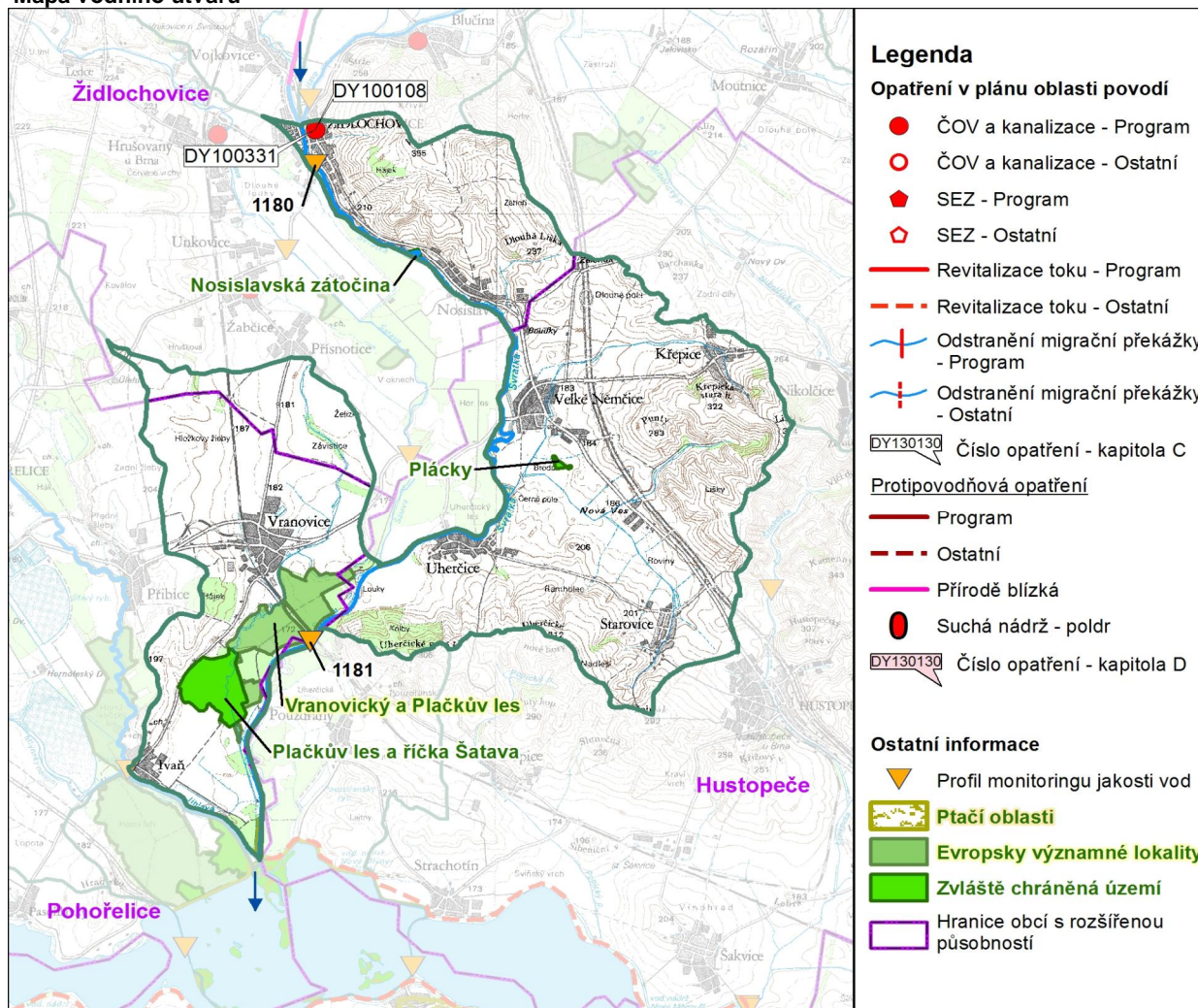
Počet obyvatel	11 563
Kategorie	řeka
Typ	11237
Ekoregion	Maďarská nížina
Nadmořská výška [m n. m.]	< 200
Geologický typ	vápňitý
Řád Strahlera	7
Plocha povodí [km ²]	75,96
Délka páteřního toku [km]	18,5
Staničení páteřního toku [km]	7,0-25,5

Návaznost vodních útvarů



Hydrologické charakteristiky uzávěrového profilu (neověřená data) [m ³ /s]	Q _a	16,549
	Q _{330d}	4,62
	Q ₁	117
	Q ₁₀₀	409

Mapa vodního útvaru



Legenda

Opatření v plánu oblasti povodí

- ČOV a kanalizace - Program
- ČOV a kanalizace - Ostatní
- ◆ SEZ - Program
- ◇ SEZ - Ostatní
- Revitalizace toku - Program
- - - Revitalizace toku - Ostatní
- |— Odstranění migrační překážky - Program
- - -|— Odstranění migrační překážky - Ostatní

DY130130 Číslo opatření - kapitola C

Protipovodňová opatření

- Program
- - - Ostatní
- Přírodě blízká
- Suchá nádrž - poldr

DY130130 Číslo opatření - kapitola D

Ostatní informace

- ▼ Profil monitoringu jakosti vod
- ▭ Ptačí oblasti
- ▭ Evropsky významné lokality
- ▭ Zvláště chráněná území
- ▭ Hranice obcí s rozšířenou působností

Využití území		
Popis	%	km ²
Umělé přetvořené plochy	6,8	5,1
Orná půda	66,3	50,4
Trvalé plodiny	7,9	6,0
Travní porosty	0,0	0,0
Smišené zemědělské oblasti	10,2	7,7
Les, polopřírodní vegetace	8,8	6,7
Mokřady	0,0	0,0
Vody	0,0	0,0

2. Chráněná území vázaná na vodní prostředí

ID	Název CHÚ	Druh
2026	Nosislavská zátočina	PP
313	Plácky	PP
1451	Plačkův les a říčka Šatava	PR
CZ0620084	Vranovický a Plačkův les	EVL

*) EVL - evropsky významná lokalita, PO - ptačí oblast

PP - přírodní památka, PR - přírodní rezervace

3. Užívání vody (stav z VH bilance roku 2008)

Odběry vody povrchové				
Odvětví	Skutečné		Povolené	Počet odb.
	tis.m ³ /rok	l/s	tis.m ³ /rok	
vodovody				
zeměděl.	378,1	12,0	380,0	2
energetika				
průmysl				
ostatní				
celkem	378,1	12,0	380,0	2

Výčet odběrů	Vodní tok	Účel *	l/s
závlaha sadů Boudecko	Svratka	Z	11,4
Vranovice/Svratka	Svratka	Z	0,6

Vypouštění vod				
Odvětví	Skutečné		Povolené	Počet vyp.
	tis.m ³ /rok	l/s	tis.m ³ /rok	
komunální	331,0	10,5	842,8	3
zeměděl.				
energetika				
průmysl				
ostatní				
celkem	331,0	10,5	842,8	3

Výčet vypouštění	Vodní tok	Typ *	l/s
Židlochovice ČOV	Svratka	K	4,2
Velké Němčice ČOV	Svratka	K	4,1
Obec Vranovice - ČOV	HMZ	K	2,3

* V - veřejné vodovody, K - komunální vypouštění, Z - zemědělství, E - energetika, P - průmysl, J - ostatní

Odběry vody podzemní				
Odvětví	Skutečné		Povolené	Počet odb.
	tis.m ³ /rok	l/s	tis.m ³ /rok	
vodáren.	153,6	4,9	634,7	1
ostatní	204,5	6,5	346,3	4
celkem	358,1	11,4	980,9	5

Významné odběry	Místo	Účel *	l/s
VaK Břeclav - Vranovice I	Vranovice r	V	4,9
Hrušovany, vrt HV511	Unkovice	J	3,4
Ledce (L403H-03)	Ledce u Žid	J	1,5
další 2 odběry			1,65

Bodové znečištění - souhrnné údaje [t/rok]				
BSK ₅	CHSK _{Cr}	N-NH ₄	N _{anorg}	P _{celk.}
1,377	11,653	0,800	1,140	1,195

Plošné znečištění	
Dusík - bilanční přebytek [kg/ha/rok]	33,54
Fosfor - vstup erozí [kg/ha/rok]	2,77
Podíl plochy zranitelných oblastí [%]	98,6

Další vlivy
nevyhovující doprovod vodních toků

Významná akumulace vody			
Nádrž	Vodní tok	Obj. [mil.m ³]	Odběr [mil.m ³ /r]

Významný převod vody	
Název	Kapacita [m ³ /s]

4. Monitoring jakosti povrchových vod v období 2005 - 2010

Kód profilu	Vodní tok	Název	Říční km	Reprezentativní	Použit pro hodnocení	Poznámka
1180	Svratka	Židlochovice	27,6	ne	ano	
1181	Svratka	Vranovice	9,5	ano	ano	

5. Hodnocení stavu vodního útvaru

Profily použité pro hodnocení									
Kód profilu	Tok		Název	Ukazatele překračující limity				Poznámka	
1181	Svratka		Vranovice						
Ekologický stav									
FYZIKÁLNĚ-CHEMICKÉ SLOŽKY				BIOLOGICKÉ SLOŽKY					
V.F-CH.L.		SPECIF. ZNEČ. L.		RYBY		BENTOS		CHLOROFYL	
Přímé	Nepřímé	Přímé	Nepřímé	Přímé	Nepřímé	Přímé	Nepřímé	Přímé	Nepřímé
N	-	V	V	PN	b	V	N	V	N
nevyhovující		vyhovující		nevyhovující		vyhovující		vyhovující	
nevyhovující				nevyhovující				vyhovující	
nevyhovující						nevyhovující			
fosfor									

Chemický stav			
SYNTECKÉ LÁTKY		KOVY	
Přímé	Nepřímé	Přímé	Nepřímé
N	V	N	V
pot. nevyhovující		pot. nevyhovující	
pot. nevyhovující			
Oktylfenol		Hg	

Celkový stav VÚ	
Ekologický stav	Chemický stav
nevyhovující	pot. nevyhovující
Celkový stav	
nevyhovující	

Silně ovlivněný vodní útvar	
HMWB	Důvody vymezení
ano	výroba el.en., ochrana před povodněmi, zásobování vodou, urbanizace, zemědělství a lesnictví

Vyvětlivky: V - vyhovující, PN - potenciálně nevyhovující, N - nevyhovující, HMWB - silně ovlivněný vodní útvar

*) dle předběžného vymezení HMWB byl vodní útvar vyhodnocen jako přírodní nebo silně ovlivněný a následně zařazen do skupiny:

A - vodní útvary s nenávratně změněným stavem bránícím dosažení dobrého ekol. stavu a se zřejmě nenahraditelným užíváním

B - vodní útvary s vysokou pravděpodobností nedosažení dobrého ekologického stavu,

C - vodní útvary s rizikem nedosažení dobrého ekol. stavu, které však bude nutné posoudit po ustanovení referenčních podmínek.

Hydromorfologické ukazatele								
Vodní tok (správce *)	Délka [km]	Říční kontinuum - počet		Vzdouvání	Zpevnění břehů a koryta	Podélné hráze	Zastavěná území	Zatrubnění
		překážek	s rybochody					
HMZ odpad od Přísnotic (Šatava) (ZVHS)	4				2,2			
Křepický potok (ZVHS)	6,4				6,4			
Starovický potok (ZVHS)	5,2				5,2	1		
Svratka (Pov)	18,5	3	0	3,4	15,4	7,2		

*) PM - Povodí Moravy, s.p., ZVHS - Zemědělská vodohospodářská správa, LČR - Lesy České republiky, s.p.

6. Záplavová území

Úseky toků se stanoveným záplavovým územím			
Tok	Říční km	Správce	Záplavové území stanoveno kým, kdy
Svratka	8,758 - 40,050	PM	KÚ JHM, 10/2007

7. Návrh opatření ve vodním útvaru

Opatření k dosažení cílů ochrany vod jako složky životního prostředí			
Kanalizace a ČOV			
ID opatření	Název opatření	Prog. opatř.	Poznámka
DY100108	Židlochovice - rekonstrukce ČOV, rekonstrukce a dostavba kanalizace	Ne	
DY100331	Židlochovice - Vojkovice - dostavba a rekonstrukce kanalizace	Ano	

Staré ekologické zátěže				
ID opatření	Název opatření	Obec	Prog. opatř.	Poznámka

Revitalizace vodních toků a odstraňování migračních překážek				
ID opatření	Název opatření	Správce v.t.*	Prog. opatř.	Poznámka

*) PM - Povodí Moravy, s.p., ZVHS - Zemědělská vodohospodářská správa, LČR - Lesy České republiky, s.p.

Obecná opatření		
ID opatření	Název opatření	Poznámka
DY100266	Opatření k omezení eroze z pohledu transportu chemických látek	

Opatření na úseku ochrany před povodněmi				
ID opatření	Tok, lokalita (správce)	Ř. km	Navrhované opatření	Poznámka
	Svratka (povodí), Nosislav (PM)		Studie proved. Protierozní a PPO Přední Hory a Protierozní a PPO Slatina	záměry navrhovatelů
	Jihlava, Svratka, Ivaň (PM)		Studie proveditelnosti PPO obce Ivaň	záměry navrhovatelů

Plánované komplexní pozemkové úpravy			
Katastrální území	Obec	Pozemkový úřad	Poznámka
Nosislav	Nosislav	Brno - venkov	plánované

8. Odhad dopadu
opatření k r. 2015
na celkový stav

Celk. stav VÚ
nevyhovující

Poznámky k navrhovaným opatřením: