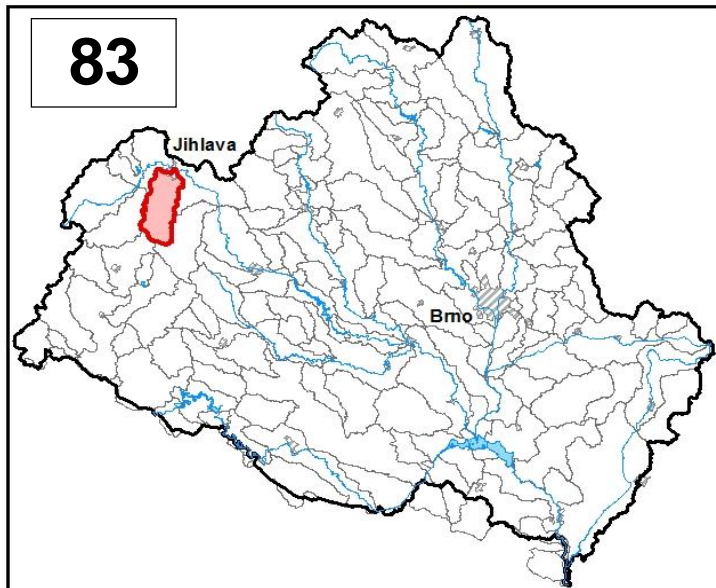


Průvodní list útvaru povrchových vod Plánu oblasti povodí Dyje 2010 - 2015

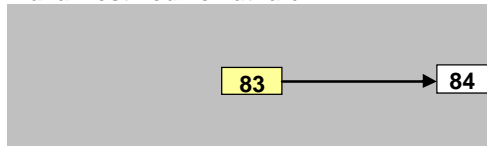
Jihlávka po ústí do toku Jihlava		Pracovní číslo VÚ	D083
Kraj (kraje)	Vysočina	ID	41699000
Vodoprávní úřad (úřady)	Jihlava	ČHP	4-16-01-048

1. Charakteristika vodního útvaru



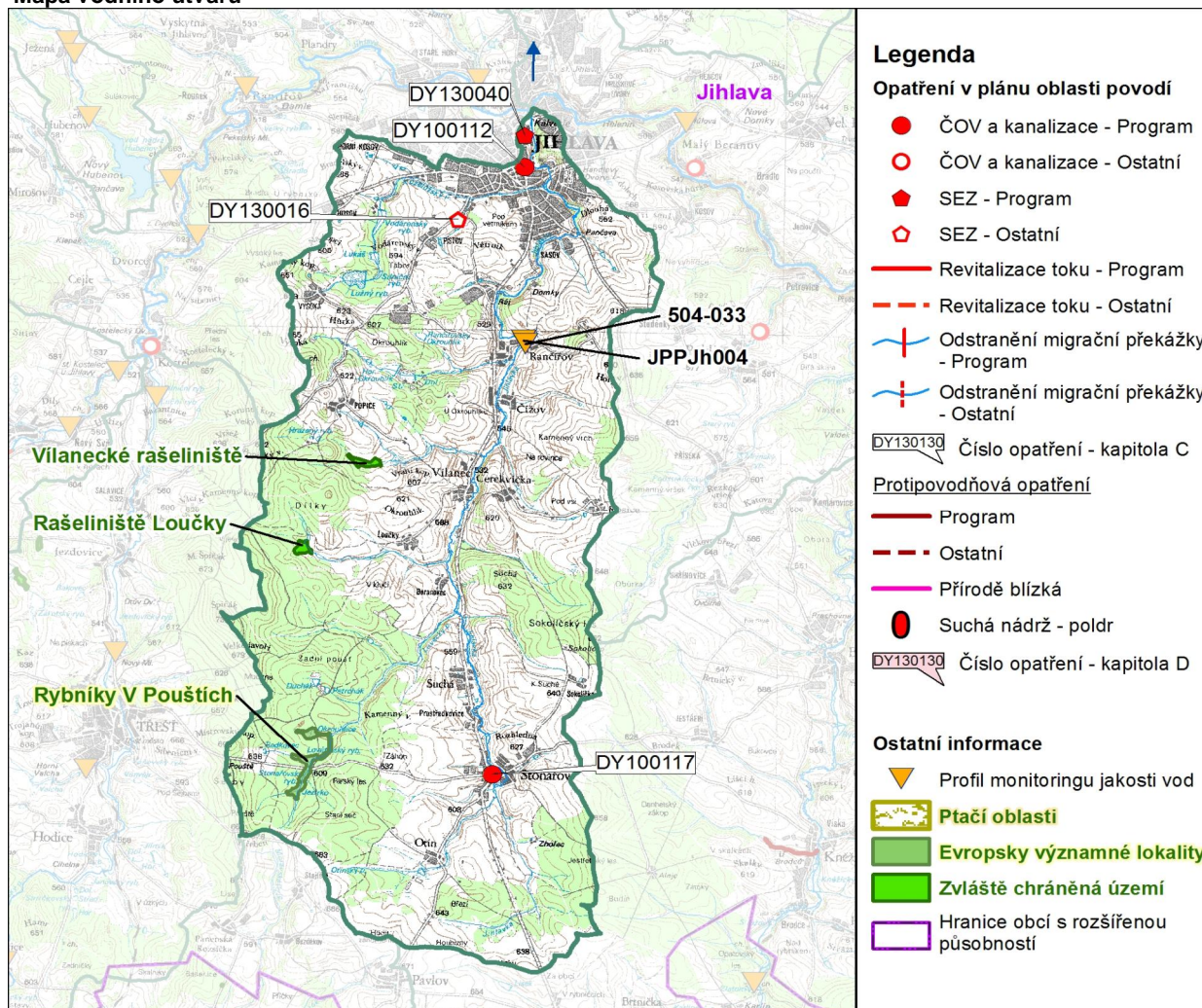
Počet obyvatel	48 728
Kategorie	řeka
Typ	42124
Ekoregion	Centrální Vysočina
Nadmořská výška [m n. m.]	200-500
Geologický typ	křemitý
Řád Strahlera	4
Plocha povodí [km ²]	106,47
Délka páteřního toku [km]	23,8
Staničení páteřního toku [km]	0,0-23,8

Návaznost vodních útvarů



Hydrologické charakteristiky uzávěrového profilu (neověřená data) [m ³ /s]	Q _a	0,604
	Q _{330d}	0,074
	Q ₁	11,00
	Q ₁₀₀	38,0

Mapa vodního útvaru



Legenda

Opatření v plánu oblasti povodí

- ČOV a kanalizace - Program
- ČOV a kanalizace - Ostatní
- ◆ SEZ - Program
- ◇ SEZ - Ostatní
- Revitalizace toku - Program
- - - Revitalizace toku - Ostatní
- Odstranění migrační překážky - Program
- - - Odstranění migrační překážky - Ostatní

DY130130 Číslo opatření - kapitola C

Protipovodňová opatření

- Program
 - - - Ostatní
 - Přírodě blízká
 - Suchá nádrž - poldr
- DY130130 Číslo opatření - kapitola D

Ostatní informace

- ▼ Profil monitoringu jakosti vod
- Ptačí oblasti
- Evropsky významné lokality
- Zvláště chráněná území
- Hranice obcí s rozšířenou působností

Využití území		
Popis	%	km ²
Umělé přetvořené plochy	5,3	5,6
Orná půda	49,0	52,2
Trvalé plodiny	0,0	0,0
Travní porosty	1,6	1,7
Směšené zemědělské oblasti	9,7	10,4
Les, polopřirodní vegetace	34,0	36,2
Mokřady	0,0	0,0
Vody	0,3	0,3

2. Chráněná území vázaná na vodní prostředí

ID	Název CHÚ	Druh
714	Rašeliniště Loučky	PR
713	Vílanecké rašeliniště	PR
CZ0614058	Rybničky V Pouštích	EVL

*) EVL - evropsky významná lokalita, PO - ptačí oblast

PP - přírodní památka, PR - přírodní rezervace

3. Užívání vody (stav z VH bilance roku 2008)

Odběry vody povrchové				
Odvětví	Skutečné		Povolené	Počet odb.
	tis.m ³ /rok	l/s	tis.m ³ /rok	
vodovody	521,1	16,5	1 125,0	1
zeměděl.				
energetika				
průmysl				
ostatní				
celkem	521,1	16,5	1 125,0	1

Výčet odběrů	Vodní tok	Účel *	l/s
Pístovské rybníky	Koželužský	V	16,5

Vypouštění vod				
Odvětví	Skutečné		Povolené	Počet vyp.
	tis.m ³ /rok	l/s	tis.m ³ /rok	
komunální	109,7	3,5	144,3	3
zeměděl.				
energetika				
průmysl				
ostatní				
celkem	109,7	3,5	144,3	3

Výčet vypouštění	Vodní tok	Typ *	l/s
Městys Stonařov VK	Jihlávka	K	2,4
Obec Vílanec - VK	Jihlávka	K	0,8
VAS Jihlava - Popice VK	Popický p.	K	0,2

* V - veřejné vodovody, K - komunální vypouštění, Z - zemědělství, E - energetika, P - průmysl, J - ostatní

Odběry vody podzemní				
Odvětví	Skutečné		Povolené	Počet odb.
	tis.m ³ /rok	l/s	tis.m ³ /rok	
vodáren.	29,7	0,9	40,0	1
ostatní	110,4	3,5	123,0	2
celkem	140,1	4,4	163,0	3

Významné odběry	Místo	Účel *	l/s
Moravia Lacto a.s. Jihlava	Jihlava	J	3,3
2 studny a jímací zářez	Vílanec	V	0,9
vodovod Stonařov	Stonařov	J	0,2

Bodové znečištění - souhrnné údaje [t/rok]				
BSK ₅	CHSK _{Cr}	N-NH ₄	N _{anorg}	P _{celk.}
2,860	7,088	0,090	0,000	0,020

Plošné znečištění	
Dusík - bilanční přebytek [kg/ha/rok]	29,93
Fosfor - vstup erozí [kg/ha/rok]	1,12
Podíl plochy zranitelných oblastí [%]	100,0

Další vlivy	

Významná akumulace vody			
Nádrž	Vodní tok	Obj. [mil.m ³]	Odběr [mil.m ³ /r]

Významný převod vody	
Název	Kapacita [m ³ /s]

4. Monitoring jakosti povrchových vod v období 2005 - 2010

Kód profilu	Vodní tok	Název	Riční km	Reprezentativní	Použit pro hodnocení	Poznámka
JPPJh004	Jihlávka	Rančířov	7,7	ano	ano	
504-033	Jihlávka			ano	ano	

5. Hodnocení stavu vodního útvaru

Profily použité pro hodnocení										
Kód profilu	Tok		Název	Ukazatele překračující limity				Poznámka		
JPPJh004, 504-033	Jihlávka		Rančířov							
Ekologický stav										
FYZIKÁLNĚ-CHEMICKÉ SLOŽKY					BIOLOGICKÉ SLOŽKY					
V.F-CH.L.		SPECIF. ZNEČ. L.			RYBY		BENTOS		CHLOROFYL	
Přímé	Nepřímé	Přímé	Nepřímé		Přímé	Nepřímé	Přímé	Nepřímé	Přímé	Nepřímé
N	-	V	V		PN	přírodní	V	N	-	-
nevyhovující		vyhovující			pot. nevyhovující		vyhovující			
nevyhovující					pot. nevyhovující					
nevyhovující										
BSK5, dusičnany										

Chemický stav			
SYNTEKICKÉ LÁTKY		KOVY	
Přímé	Nepřímé	Přímé	Nepřímé
V	V	V	V
vyhovující		vyhovující	
vyhovující			

Celkový stav VU	
Ekologický stav	Chemický stav
nevyhovující	vyhovující
Celkový stav	
nevyhovující	

Silně ovlivněný vodní útvar	
HMWB	Důvody vymezení
ne	

Vyvětlivky: V - vyhovující, PN - potenciálně nevyhovující, N - nevyhovující, HMWB - silně ovlivněný vodní útvar

*) dle předběžného vymezení HMWB byl vodní útvar vyhodnocen jako přírodní nebo silně ovlivněný a následně zařazen do skupiny:

A - vodní útvary s nenávratně změněným stavem bránícím dosažení dobrého ekol. stavu a se zřejmě nenahraditelným užíváním

B - vodní útvary s vysokou pravděpodobností nedosažení dobrého ekologického stavu,

C - vodní útvary s rizikem nedosažení dobrého ekol. stavu, které však bude nutné posoudit po ustanovení referenčních podmínek.

Hydromorfologické ukazatele								
Vodní tok (správce *)	Délka [km]	Říční kontinuum - počet		Vzdouvání	Zpevnění břehů a koryta	Podélné hráze	Zastavěná území	Zatrubnění
		překážek	s rybochody					
Jihlávka (Pov)	23,8	4	0	0,3	4,4			
Lovecký p. (LČR, ZVHS)	6							

*) PM - Povodí Moravy, s.p., ZVHS - Zemědělská vodohospodářská správa, LČR - Lesy České republiky, s.p.

6. Záplavová území

Úseky toků se stanoveným záplavovým územím			
Tok	Říční km	Správce	Záplavové území stanoveno kým, kdy
Jihlávka	0,000 - 23,800	PM	OkÚ RŽP Jihlava, 03/1999

7. Návrh opatření ve vodním útvaru

Opatření k dosažení cílů ochrany vod jako složky životního prostředí			
Kanalizace a ČOV			
ID opatření	Název opatření	Prog. opatř.	Poznámka
DY100112	Jihlava - rekonstrukce a výstavba kanalizace, rekonstrukce ČOV	Ano	
DY100117	Stonařov - výstavba kanalizace a ČOV	Ano	

Staré ekologické zátěže				
ID opatření	Název opatření	Obec	Prog. opatř.	Poznámka
DY130016	VU Jihlava - Pístov	Pístov u Jihlavy	Ne	
DY130040	JMP, a.s Jihlava	Jihlava	Ano	

Revitalizace vodních toků a odstraňování migračních překážek				
ID opatření	Název opatření	Správce v.t.*	Prog. opatř.	Poznámka

*) PM - Povodí Moravy, s.p., ZVHS - Zemědělská vodohospodářská správa, LČR - Lesy České republiky, s.p.

Obecná opatření		
ID opatření	Název opatření	Poznámka

Opatření na úseku ochrany před povodněmi				
ID opatření	Tok, lokalita (správce)	Ř. km	Navrhované opatření	Poznámka
	Jihlava, Jihlava (PM)		Teniscentrum Jihlava a. s.: Studie protipovodňových opatření - TENISCENTRUM Jihlava, a. s. - studie	záměry navrhovatelů

Suché nádrže				

Plánované komplexní pozemkové úpravy			
Katastrální území	Obec	Pozemkový úřad	Poznámka
Bezděkov u Třešti	Pavlov	Jihlava	zahájení přípravy 2008
Stajístě	Pavlov	Jihlava	zahájení přípravy 2010
Rancířov	Dešná	Jihlava	zahájení přípravy 2011
Pančava	Jihlava	Jihlava	zahájení přípravy 2011
Sasov	Jihlava	Jihlava	zahájení přípravy 2013
Salavice	Třešť	Jihlava	zahájení přípravy 2014
Hosov	Jihlava	Jihlava	zahájení přípravy 2014

8. Odhad dopadu opatření k r. 2015 na celkový stav

Celk. stav VÚ
pot. nevyhovující

Poznámky k navrhovaným opatřením: