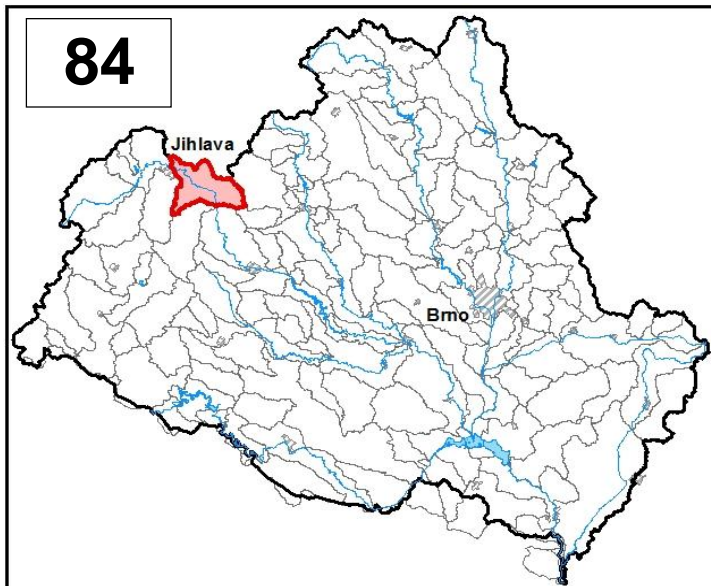


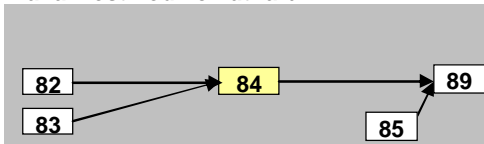
Průvodní list útvary povrchových vod Plánu oblasti povodí Dyje 2010 - 2015

Jihlava po soutok s tokem Brtnice		Pracovní číslo VÚ	D084
Kraj (kraje)	Vysočina	ID	41710000
Vodoprávní úřad (úřady)	Jihlava, Třebíč	ČHP	4-16-01-059
		Počet obyvatel	8 184
		Kategorie	řeka
		Typ	42125
		Ekoregion	Centrální Vysočina
		Nadmořská výška [m n. m.]	200-500
		Geologický typ	křemitý
		Řád Strahlera	5
		Plocha povodí [km ²]	122,24
		Délka páteřního toku [km]	18,8
		Staničení páteřního toku [km]	123,5-142,3

1. Charakteristika vodního útvaru

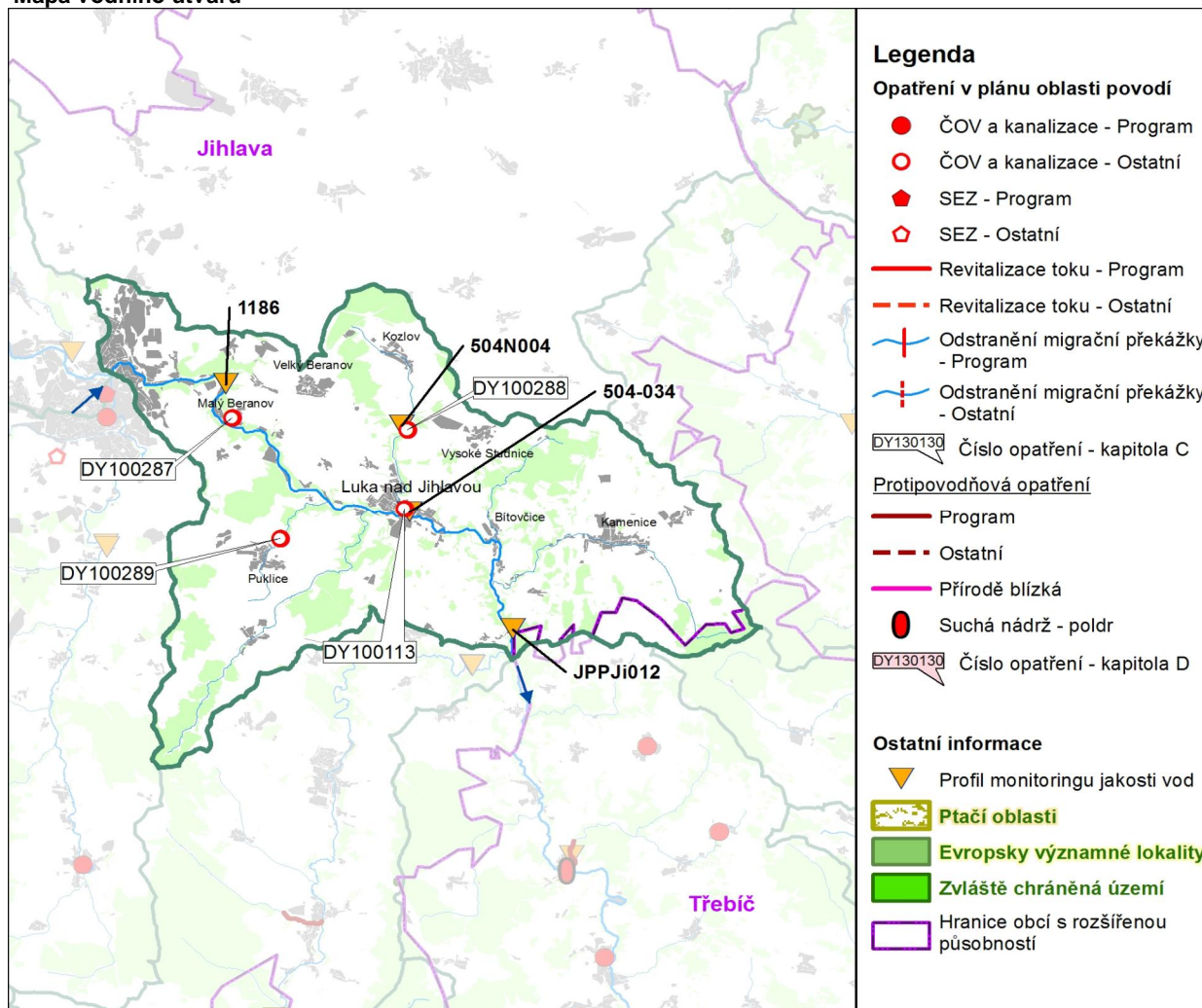


Návaznost vodních útvarů



Hydrologické charakteristiky uzávěrového profilu (neověřená data) [m ³ /s]	Q _a	3,83
	Q _{330d}	0,455
	Q ₁	33,3
	Q ₁₀₀	161

Mapa vodního útvaru



Využití území		
Popis	%	km ²
Umělé přetvořené plochy	6,9	8,5
Orná půda	61,6	75,3
Trvalé plodiny	0,0	0,0
Travní porosty	3,7	4,5
Smišené zemědělské oblasti	10,3	12,6
Les, polopřírodní vegetace	17,5	21,4
Mokřady	0,0	0,0
Vody	0,0	0,0

2. Chráněná území vázaná na vodní prostředí

ID	Název CHÚ	Druh

*) EVL - evropsky významná lokalita, PO - ptačí oblast

PP - přírodní památka, PR - přírodní rezervace

3. Užívání vody (stav z VH bilance roku 2008)

Odběry vody povrchové				
Odvětví	Skutečné		Povolené	Počet odb.
	tis.m ³ /rok	l/s	tis.m ³ /rok	
vodovody				
zeměděl.	12,6	0,4	44,3	1
energetika				
průmysl	251,0	8,0	767,2	4
ostatní				
celkem	263,6	8,4	811,5	5

Výčet odběrů	Vodní tok	Účel *	l/s
Kronospan CR Jihlava	Jihlava	P	7,1
Tesla Jihlava	Jihlava	P	0,6
Selma Jihlava - Kamenice	Kamenička	Z	0,4
AJAX & BLUNDELL Jihlava	Jihlava	P	0,2
úpravna Příseka	Přísecký p.	P	0,1

* V - veřejné vodovody, K - komunální vypouštění, Z - zemědělství, E - energetika, P - průmysl, J - ostatní

Vypouštění vod				
Odvětví	Skutečné		Povolené	Počet vyp.
	tis.m ³ /rok	l/s	tis.m ³ /rok	
komunální	4 784,6	151,7	6 651,0	6
zeměděl.				
energetika				
průmysl	205,2	6,5	220,0	2
ostatní				
celkem	4 989,8	158,2	6 871,0	8

Výčet vypouštění	Vodní tok	Typ *	l/s
VAS Jihlava - Jihlava ČOV	Jihlava	K	147,3
Luka nad Jihlavou ČOV	Jihlava	P	5,6
Kamenice u Jihlavy VK	Kamenička	K	1,4
Kamenice u Jihlavy ČOV	Kamenička	K	1,1
Obec Velký Beranov VK	Kozlovský p.	K	1,0
Tesla Jihlava NS	Jihlava	P	0,9
Obec Malý Beranov VK	Jihlava	K	0,5
Obec Vysoké Studnice ČO	Studnický p.	K	0,3

Odběry vody podzemní				
Odvětví	Skutečné		Povolené	Počet odb.
	tis.m ³ /rok	l/s	tis.m ³ /rok	
vodáren.	142,7	4,5	247,9	5
ostatní	42,6	1,4	120,1	4
celkem	185,3	5,9	368,0	9
Významné odběry	Místo	Účel *	l/s	
Obec Kamenice u Jihlavy	Kamenice u	V	2,0	
Město Brtnice - Příseka	Příseka	V	0,7	
Puklice, vrt P2	Puklice	V	0,7	
dalších 6 odběrů			2,42	

Bodové znečištění - souhrnné údaje [t/rok]				
BSK ₅	CHSK _{Cr}	N-NH ₄	N _{anorg}	P _{celk.}
14,977	129,349	1,848	0,220	2,101
Plošné znečištění				
Dusík - bilanční přebytek [kg/ha/rok]				35,12
Fosfor - vstup erozí [kg/ha/rok]				1,81
Podíl plochy zranitelných oblastí [%]				100,0

Další vlivy	

Významná akumulace vody			
Nádrž	Vodní tok	Obj. [mil.m ³]	Odběr [mil.m ³ /r]

Významný převod vody	
Název	Kapacita [m ³ /s]

4. Monitoring jakosti povrchových vod v období 2005 - 2010

Kód profilu	Vodní tok	Název	Riční km	Reprezentativní	Použit pro hodnocení	Poznámka
1186	Jihlava	Malý Beranov	138,5	ne	ano	
JPPJi012	Jihlava	Přímělkov	124,3	ano	ano	
504-034	Kozlovský potok	nad ěst'm do Jihlavy Luka na		ne	ano	
504N004	Beranovský potok			ne	ano	

5. Hodnocení stavu vodního útvaru

Profily použité pro hodnocení									
Kód profilu	Tok	Název	Ukazatele překračující limity				Poznámka		
JPPJi012	Jihlava	Přímělkov							
Ekologický stav									
FYZIKÁLNĚ-CHEMICKÉ SLOŽKY				BIOLOGICKÉ SLOŽKY					
V.F-CH.L.		SPECIF. ZNEČ. L.		RYBY		BENTOS		CHLOROFYL	
Přímé	Nepřímé	Přímé	Nepřímé	Přímé	Nepřímé	Přímé	Nepřímé	Přímé	Nepřímé
N	-	V	V	V	c	V	N	-	-
nevyhovující		vyhovující		vyhovující		vyhovující		-	
nevyhovující				vyhovující					
				nevyhovující					
BSK5, fosfor, dusičnany									

Chemický stav			
SYNTECKÉ LÁTKY		KOVY	
Přímé	Nepřímé	Přímé	Nepřímé
V	N	V	V
pot. nevyhovující		vyhovující	
pot. nevyhovující			
	TETRACHLOR ETHYLEN		

Celkový stav VU	
Ekologický stav	Chemický stav
nevyhovující	pot. nevyhovující
Celkový stav	
nevyhovující	

Silně ovlivněný vodní útvar	
HMWB	Důvody vymezení
ne	

Vyvětlivky: V - vyhovující, PN - potenciálně nevyhovující, N - nevyhovující, HMWB - silně ovlivněný vodní útvar

*) dle předběžného vymezení HMWB byl vodní útvar vyhodnocen jako přírodní nebo silně ovlivněný a následně zařazen do skupiny:

A - vodní útvary s nenávratně změněným stavem bránícím dosažení dobrého ekol. stavu a se zřejmě nenahraditelným užíváním

B - vodní útvary s vysokou pravděpodobností nedosažení dobrého ekologického stavu,

C - vodní útvary s rizikem nedosažení dobrého ekol. stavu, které však bude nutné posoudit po ustanovení referenčních podmínek.

Hydromorfologické ukazatele								
Vodní tok (správce *)	Délka [km]	Říční kontinuum - počet		Vzdouvání	Zpevnění břehů a koryta	Podélné hráze	Zastavěná území	Zatrubnění
		překážek	s rybochody					
Jihlava (Pov)	18,8	10	0	3,7	0,6			
Kamenička (ZVHS, LČR)	8,5	1	0		3,7			
Kozlovský p. (ZVHS)	7,5	1	0	0,1	6			
Přísecký p. (LČR, ZVHS)	10,5	4	0	0,5	3,3			

*) PM - Povodí Moravy, s.p., ZVHS - Zemědělská vodohospodářská správa, LČR - Lesy České republiky, s.p.

6. Záplavová území

Úseky toků se stanoveným záplavovým územím			
Tok	Říční km	Správce	Záplavové území stanoveno kým, kdy
Jihlava	86,500 - 154,915	PM	KÚ VYS, 01/2006

7. Návrh opatření ve vodním útvaru

Opatření k dosažení cílů ochrany vod jako složky životního prostředí			
Kanalizace a ČOV			
ID opatření	Název opatření	Prog. opatř.	Poznámka
DY100113	Luka nad Jihlavou - rekonstrukce ČOV a kanalizace, dostavba kanalizace	Ne	
DY100287	Malý Beranov - výstavba kanalizace a ČOV	Ne	
DY100288	Velký Beranov - výstavba kanalizace a ČOV	Ne	
DY100289	Puklice - výstavba kanalizace a ČOV	Ne	

Staré ekologické zátěže				
ID opatření	Název opatření	Obec	Prog. opatř.	Poznámka

Revitalizace vodních toků a odstraňování migračních překážek				
ID opatření	Název opatření	Správce v.t.*	Prog. opatř.	Poznámka

*) PM - Povodí Moravy, s.p., ZVHS - Zemědělská vodohospodářská správa, LČR - Lesy České republiky, s.p.

Obecná opatření		
ID opatření	Název opatření	Poznámka

Opatření na úseku ochrany před povodněmi				
ID opatření	Tok, lokalita (správce)	Ř. km	Navrhované opatření	Poznámka
	Jihlava, Jihlava (PM)		Teniscentrum Jihlava a. s.: Studie protipovodňových opatření - TENISCENTRUM Jihlava, a. s. - studie	záměry navrhovatelů
	Jihlava, Luka nad Jihlavou (PM)		Návrh PPO opatření na řece Jihlavě, k. ú. Luka nad Jihlavou	záměry navrhovatelů

Suché nádrže				

Plánované komplexní pozemkové úpravy			
Katastrální území	Obec	Pozemkový úřad	Poznámka
Kamenička	Kamenice	Jihlava	zahájení přípravy 2011
Rytířko	Jamně	Jihlava	zahájení přípravy 2014
Příseka	Brtnice	Jihlava	zahájení přípravy 2014

8. Odhad dopadu opatření k r. 2015 na celkový stav

Celk. stav VU
nevyhovující

Poznámky k navrhovaným opatřením: