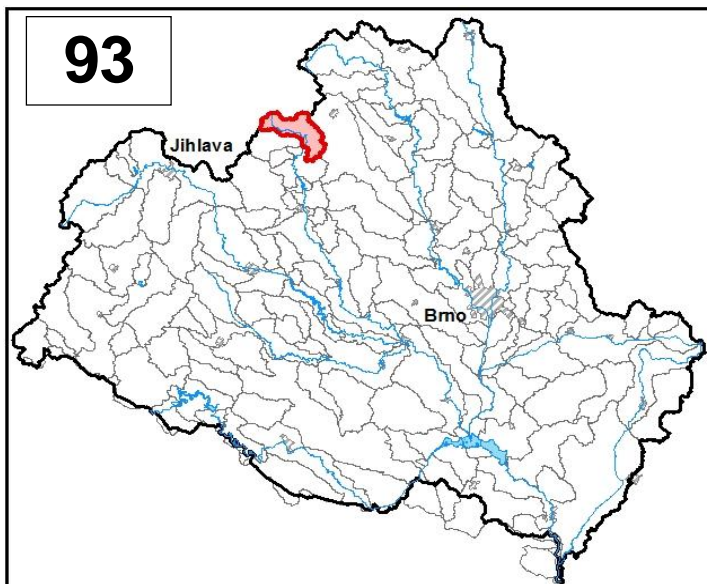


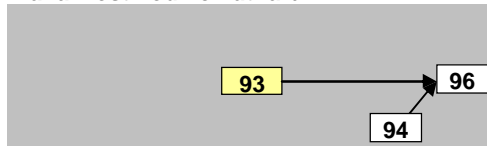
Průvodní list útvaru povrchových vod Plánu oblasti povodí Dyje 2010 - 2015

<b>Oslava po soutok s tokem Bohdalovský potok</b>		Pracovní číslo VÚ	<b>D093</b>
Kraj (kraje)	Vysočina	ID	41765000
Vodoprávní úřad (úřady)	Nové Město n.Mor., Žďár n.Sáz., Velké Meziříčí	ČHP	4-16-02-007
		Počet obyvatel	3 239
		Kategorie	řeka
		Typ	43114
		Ekoregion	Centrální Vysočina
		Nadmořská výška [m n. m.]	500-800
		Geologický typ	křemitý
		Řád Strahlera	4
		Plocha povodí [km <sup>2</sup> ]	73,88
		Délka páteřního toku [km]	16
		Staničení páteřního toku [km]	83,0-99,0

1. Charakteristika vodního útvaru

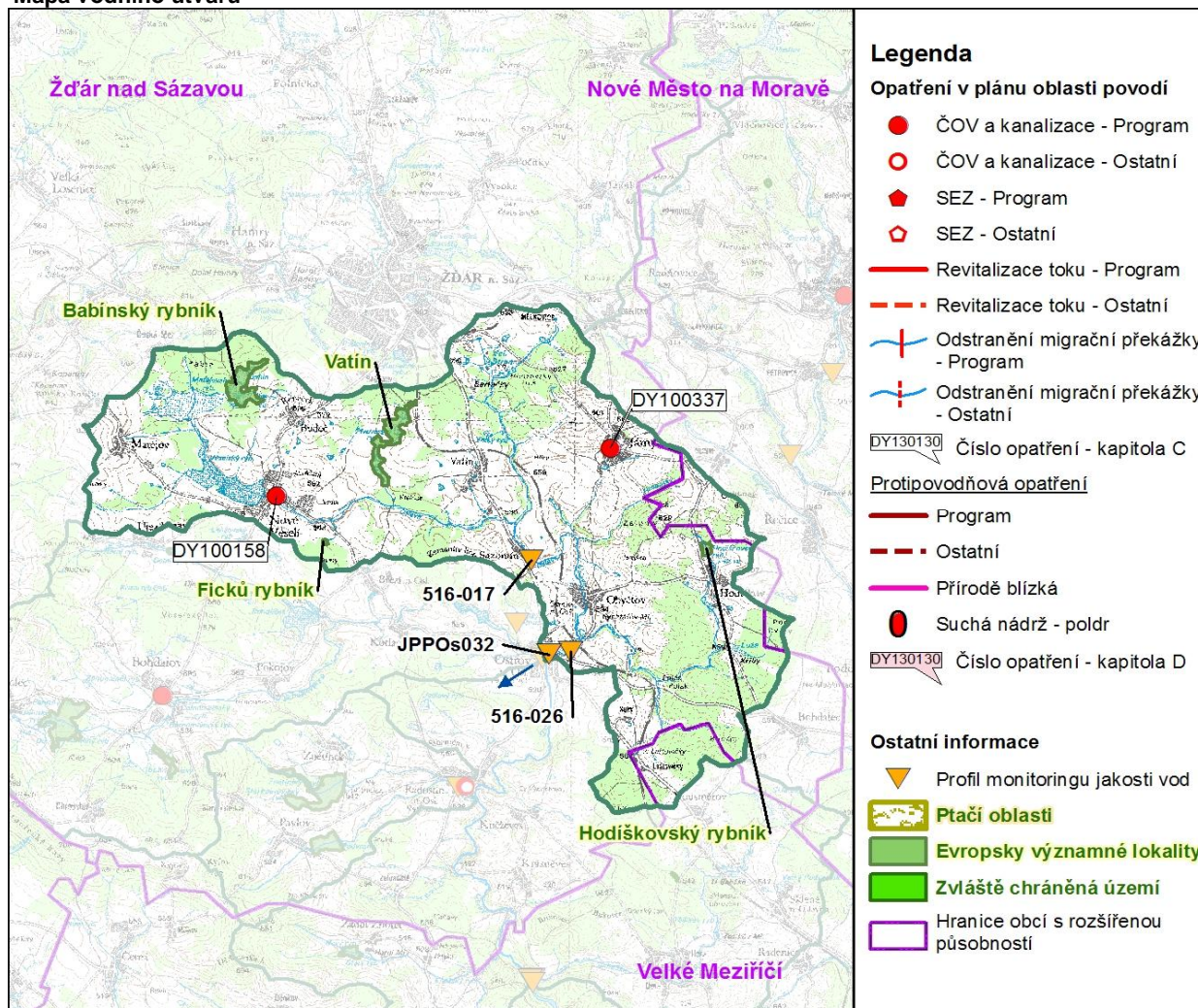


Návaznost vodních útvarů



Hydrologické charakteristiky uzávěrového profilu (neověřená data) [m <sup>3</sup> /s]	Q <sub>a</sub>	0,620
	Q <sub>330d</sub>	0,114
	Q <sub>1</sub>	5,02
	Q <sub>100</sub>	31,2

Mapa vodního útvaru



Využití území		
Popis	%	km <sup>2</sup>
Umělé přetvořené plochy	2,3	1,7
Orná půda	54,2	40,1
Trvalé plodiny	0,0	0,0
Travní porosty	1,5	1,1
Smišené zemědělské oblasti	8,1	6,0
Les, polopřirodní vegetace	32,1	23,7
Mokřady	0,0	0,0
Vody	1,8	1,4

## 2. Chráněná území vázaná na vodní prostředí

ID	Název CHÚ	Druh
CZ0613318	Babínský rybník	EVL
CZ0613319	Ficků rybník	EVL
CZ0612135	Hodíškovský rybník	EVL
CZ0613338	Vatín	EVL

\*) EVL - evropsky významná lokalita, PO - ptačí oblast

PP - přírodní památka, PR - přírodní rezervace

## 3. Užívání vody (stav z VH bilance roku 2008)

Odběry vody povrchové				
Odvětví	Skutečné		Povolené	Počet odb.
	tis.m <sup>3</sup> /rok	l/s	tis.m <sup>3</sup> /rok	
vodovody				
zeměděl.				
energetika				
průmysl	14,0	0,4	131,0	1
ostatní				
celkem	14,0	0,4	131,0	1

Výčet odběrů	Vodní tok	Účel *	l/s
Radešinská Svratka	Hodíškovsk	P	0,4

Vypouštění vod				
Odvětví	Skutečné		Povolené	Počet vyp.
	tis.m <sup>3</sup> /rok	l/s	tis.m <sup>3</sup> /rok	
komunální	266,2	8,4	323,4	5
zeměděl.				
energetika				
průmysl				
ostatní				
celkem	266,2	8,4	323,4	5

Výčet vypouštění	Vodní tok	Typ *	l/s
Nové Veselí ČOV	Oslava	K	3,6
Jámy ČOV	Jamský p.	K	2,2
Obec Vatín ČOV	Vatinský p.	K	1,2
Ostrov nad Oslavou VK	Oslava	K	1,0
Obec Sazomín ČOV	Oslava	K	0,4

\* V - veřejné vodovody, K - komunální vypouštění, Z - zemědělství, E - energetika, P - průmysl, J - ostatní

Odběry vody podzemní				
Odvětví	Skutečné		Povolené	Počet odb.
	tis.m <sup>3</sup> /rok	l/s	tis.m <sup>3</sup> /rok	
vodáren.	44,2	1,4	117,2	3
ostatní	41,5	1,3	72,2	4
celkem	85,7	2,7	189,4	7

Významné odběry	Místo	Účel *	l/s
Nové Veselí, vrtaná studn	N. Veselí	J	0,7
Zálomy a vrt HV-1-95	Obyčtov	V	0,6
Jámy (vrty JA 4 a JA 5)	Jámy	V	0,4
další 4 odběry			1,02

Významná akumulace vody			
Nádrž	Vodní tok	Obj. [mil.m <sup>3</sup> ]	Odběr [mil.m <sup>3</sup> /r]
Matějovský rybník	Oslava	1,1	
Veselský rybník	Oslava	1,5	

Bodové znečištění - souhrnné údaje [t/rok]				
BSK <sub>5</sub>	CHSK <sub>Cr</sub>	N-NH <sub>4</sub>	N <sub>anorg</sub>	P <sub>celk.</sub>
2,000	11,120	0,965	2,363	0,518

Plošné znečištění	
Dusík - bilanční přebytek [kg/ha/rok]	40,40
Fosfor - vstup erozí [kg/ha/rok]	0,54
Podíl plochy zranitelných oblastí [%]	96,1

Další vlivy	

Významný převod vody	
Název	Kapacita [m <sup>3</sup> /s]

## 4. Monitoring jakosti povrchových vod v období 2005 - 2010

Kód profilu	Vodní tok	Název	Říční km	Reprezentativní	Použit pro hodnocení	Poznámka
JPPOs032	Oslava	Ostrov nad Oslavou	83,1	ano	ne	
516-017	Oslava			ano	ano	
516-026	Oslava			ano	ano	

## 5. Hodnocení stavu vodního útvaru

Profily použité pro hodnocení									
Kód profilu	Tok		Název		Ukazatele překračující limity				Poznámka
516-017, 516-026	Oslava								
Ekologický stav									
FYZIKÁLNĚ-CHEMICKÉ SLOŽKY				BIOLOGICKÉ SLOŽKY					
V.F-CH.L.		SPECIF. ZNEČ. L.		RYBY		BENTOS		CHLOROFYL	
Přímé	Nepřímé	Přímé	Nepřímé	Přímé	Nepřímé	Přímé	Nepřímé	Přímé	Nepřímé
N	-	V	V	PN	c	-	N	-	-
nevyhovující		vyhovující		pot. nevyhovující		nevyhovující			
nevyhovující				nevyhovující					
				nevyhovující					
				nevyhovující					
BSK5, dusičnany									

Chemický stav			
SYNTECKÉ LÁTKY		KOVY	
Přímé	Nepřímé	Přímé	Nepřímé
V	V	V	V
vyhovující		vyhovující	
vyhovující			

Celkový stav VU	
Ekologický stav	Chemický stav
nevyhovující	vyhovující
Celkový stav	
nevyhovující	

Silně ovlivněný vodní útvar	
HMWB	Důvody vymezení
ne	

Vyvětlivky: V - vyhovující, PN - potenciálně nevyhovující, N - nevyhovující, HMWB - silně ovlivněný vodní útvar

\*) dle předběžného vymezení HMWB byl vodní útvar vyhodnocen jako přírodní nebo silně ovlivněný a následně zařazen do skupiny:

A - vodní útvary s nenávratně změněným stavem bránícím dosažení dobrého ekol. stavu a se zřejmě nenahraditelným užíváním

B - vodní útvary s vysokou pravděpodobností nedosažení dobrého ekologického stavu,

C - vodní útvary s rizikem nedosažení dobrého ekol. stavu, které však bude nutné posoudit po ustanovení referenčních podmínek.

Hydromorfologické ukazatele								
Vodní tok (správce *)	Délka [km]	Říční kontinuum - počet		Vzdouvání	Zpevnění břehů a koryta	Podélné hráze	Zastavěná území	Zatrubnění
		překážek	s rybochody					
Hodiškovský potok (ZVHS)	8,5	4	0	1	1,9			
Hornovský potok (ZVHS)	6	2	0	0,2	1,9			
Oslava (Pov)	16	2	0	2,9	4,8			

\*) PM - Povodí Moravy, s.p., ZVHS - Zemědělská vodohospodářská správa, LČR - Lesy České republiky, s.p.

## 6. Záplavová území

Úseky toků se stanoveným záplavovým územím			
Tok	Říční km	Správce	Záplavové území stanoveno kým, kdy
Oslava (do Jihlavy)	11,400 - 96,400	PM	KÚ VYS, 06/2004

## 7. Návrh opatření ve vodním útvaru

Opatření k dosažení cílů ochrany vod jako složky životního prostředí			
Kanalizace a ČOV			
ID opatření	Název opatření	Prog. opatř.	Poznámka
DY100158	Nové Veselí - doplnění technologie na ČOV a rekonstrukce kanalizace, připojení obce Budeč	Ano	
DY100337	Jámy - rekonstrukce kanalizace a ČOV	Ano	

Staré ekologické zátěže				
ID opatření	Název opatření	Obec	Prog. opatř.	Poznámka

Revitalizace vodních toků a odstraňování migračních překážek				
ID opatření	Název opatření	Správce v.t.*	Prog. opatř.	Poznámka

\* ) PM - Povodí Moravy, s.p., ZVHS - Zemědělská vodohospodářská správa, LČR - Lesy České republiky, s.p.

Obecná opatření		
ID opatření	Název opatření	Poznámka
DY100271	Hospodaření v ochranných pásmech vodních zdrojů	

Opatření na úseku ochrany před povodněmi				
ID opatření	Tok, lokalita (správce)	Ř. km	Navrhované opatření	Poznámka

Suché nádrže				
ID opatření	Název opatření	Obec	Prog. opatř.	Poznámka

Plánované komplexní pozemkové úpravy			
Katastrální území	Obec	Pozemkový úřad	Poznámka

8. Odhad dopadu opatření k r. 2015 na celkový stav

Celk. stav VU  
nevyhovující

Poznámky k navrhovaným opatřením: