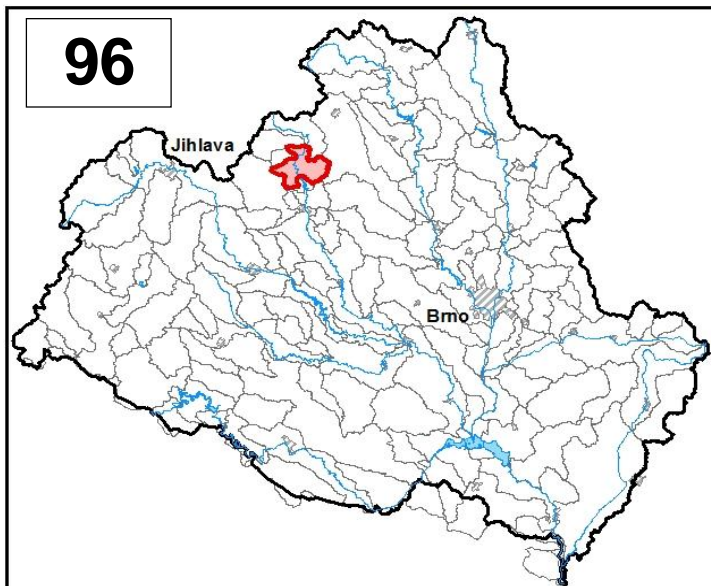


Průvodní list útvaru povrchových vod Plánu oblasti povodí Dyje 2010 - 2015

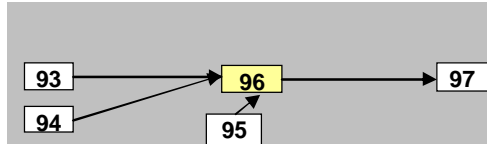
Oslava po vzdutí nádrže Mostiště		Pracovní číslo VÚ	D096
Kraj (kraje)	Vysočina	ID	41779000
Vodoprávní úřad (úřady)	Velké Meziříčí Žďár nad Sázavou	ČHP	4-16-02-021/1

1. Charakteristika vodního útvaru



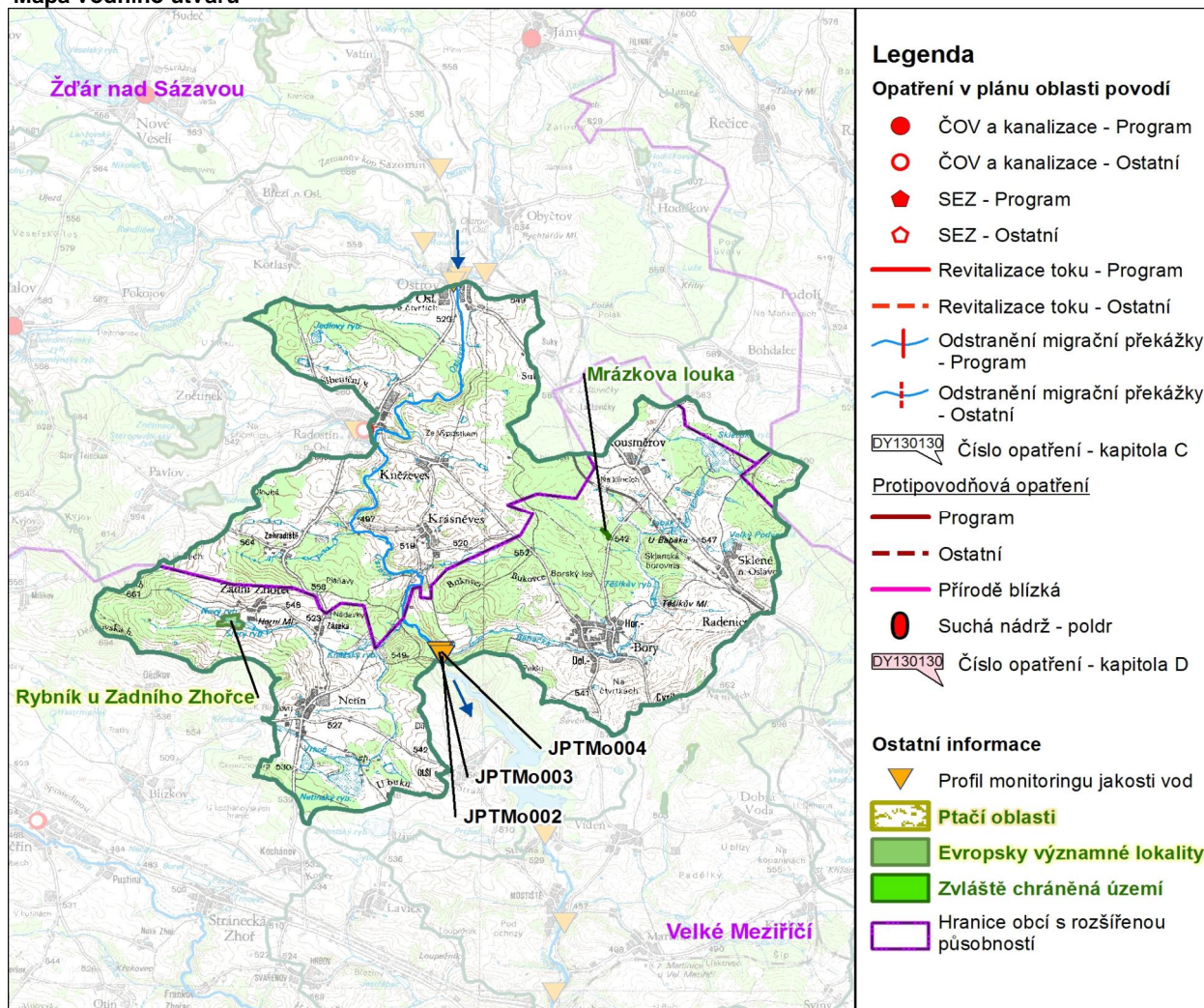
Počet obyvatel	2 806
Kategorie	řeka
Typ	42125
Ekoregion	Centrální Vysočina
Nadmořská výška [m n. m.]	200-500
Geologický typ	křemitý
Řád Strahlera	5
Plocha povodí [km ²]	67,43
Délka páteřního toku [km]	11,6
Staničení páteřního toku [km]	71,4-83,0

Návaznost vodních útvarů



Hydrologické charakteristiky uzávěrového profilu (neověřená data) [m ³ /s]	Q _a	1,40
	Q _{330d}	0,227
	Q ₁	14,9
	Q ₁₀₀	79,6

Mapa vodního útvaru



Vyžití území		
Popis	%	km ²
Umělé přetvořené plochy	2,1	1,4
Orná půda	48,3	32,5
Trvalé plodiny	0,0	0,0
Travní porosty	4,1	2,7
Smišené zemědělské oblasti	5,8	3,9
Les, polopřírodní vegetace	39,4	26,6
Mokřady	0,0	0,0
Vody	0,4	0,3

2. Chráněná území vázaná na vodní prostředí

ID	Název CHÚ	Druh
250	Mrázkova louka	PP
CZ0612143	Rybník u Zadního Zhořce	EVL

*) EVL - evropsky významná lokalita, PO - ptačí oblast

PP - přírodní památka, PR - přírodní rezervace

3. Užívání vody (stav z VH bilance roku 2008)

Odběry vody povrchové				
Odvětví	Skutečné		Povolené	Počet odb.
	tis.m ³ /rok	l/s	tis.m ³ /rok	
vodovody				
zeměděl.				
energetika				
průmysl				
ostatní				
celkem	0,0	0,0	0,0	0

Výčet odběrů	Vodní tok	Účel *	l/s

Vypouštění vod				
Odvětví	Skutečné		Povolené	Počet vyp.
	tis.m ³ /rok	l/s	tis.m ³ /rok	
komunální	301,3	9,6	365,0	3
zeměděl.				
energetika				
průmysl				
ostatní				
celkem	301,3	9,6	365,0	3

Výčet vypouštění	Vodní tok	Typ *	l/s
Radostín n. O. ČOV	Oslava	K	5,5
Obec Bory ČOV	Babačka	K	3,7
Obec Bory VK	Babačka	K	0,3

* V - veřejné vodovody, K - komunální vypouštění, Z - zemědělství, E - energetika, P - průmysl, J - ostatní

Odběry vody podzemní				
Odvětví	Skutečné		Povolené	Počet odb.
	tis.m ³ /rok	l/s	tis.m ³ /rok	
vodáren.				
ostatní	54,7	1,7	74,2	2
celkem	54,7	1,7	74,2	2

Významné odběry	Místo	Účel *	l/s
Ostrov n. O. (studna a vrt)	Ostrov nad	J	0,9
ZERAS - Radostín, vrt	Radostín na	J	0,8

Bodové znečištění - souhrnné údaje [t/rok]				
BSK ₅	CHSK _{Cr}	N-NH ₄	N _{anorg}	P _{celk.}
2,638	10,691	0,105	2,792	0,227

Plošné znečištění	
Dusík - bilanční přebytek [kg/ha/rok]	41,24
Fosfor - vstup erozí [kg/ha/rok]	0,94
Podíl plochy zranitelných oblastí [%]	96,5

Další vlivy	

Významná akumulace vody			
Nádrž	Vodní tok	Obj. [mil.m ³]	Odběr [mil.m ³ /r]

Významný převod vody	
Název	Kapacita [m ³ /s]

4. Monitoring jakosti povrchových vod v období 2005 - 2010

Kód profilu	Vodní tok	Název	Říční km	Reprezentativní	Použit pro hodnocení	Poznámka
JPTMo002	Oslava	Mostišťe - přítok (u limnigrafu)	72,0	ano	ano	
JPTMo003	Oslava	Mostišťe - Oslava nad Babačkou	72,1	ne	ano	
JPTMo004	Babačka	Mostišťe - ústí	0,2	ne	ano	

5. Hodnocení stavu vodního útvaru

Profily použité pro hodnocení									
Kód profilu	Tok		Název		Ukazatele překračující limity				Poznámka
JPTMo002	Oslava		Mostišť - přítok (u limnigrafu)						
Ekologický stav									
FYZIKÁLNĚ-CHEMICKÉ SLOŽKY				BIOLOGICKÉ SLOŽKY					
V.F-CH.L.		SPECIF. ZNEČ. L.		RYBY		BENTOS		CHLOROFYL	
Přímé	Nepřímé	Přímé	Nepřímé	Přímé	Nepřímé	Přímé	Nepřímé	Přímé	Nepřímé
N	-	V	V	PN	c	V	N	-	-
nevyhovující		vyhovující		pot. nevyhovující		vyhovující			
nevyhovující				pot. nevyhovující					
nevyhovující									
BSK5									

Chemický stav			
SYNTECKÉ LÁTKY		KOVY	
Přímé	Nepřímé	Přímé	Nepřímé
V	V	V	V
vyhovující		vyhovující	
vyhovující			

Celkový stav VU	
Ekologický stav	Chemický stav
nevyhovující	vyhovující
Celkový stav	
nevyhovující	

Silně ovlivněný vodní útvar	
HMWB	Důvody vymezení
ne	

Vyvětlivky: V - vyhovující, PN - potenciálně nevyhovující, N - nevyhovující, HMWB - silně ovlivněný vodní útvar

*) dle předběžného vymezení HMWB byl vodní útvar vyhodnocen jako přírodní nebo silně ovlivněný a následně zařazen do skupiny:

A - vodní útvary s nenávratně změněným stavem bránícím dosažení dobrého ekol. stavu a se zřejmě nenahraditelným užíváním

B - vodní útvary s vysokou pravděpodobností nedosažení dobrého ekologického stavu,

C - vodní útvary s rizikem nedosažení dobrého ekol. stavu, které však bude nutné posoudit po ustanovení referenčních podmínek.

Hydromorfologické ukazatele								
Vodní tok (správce *)	Délka [km]	Říční kontinuum - počet		Vzdouvání	Zpevnění břehů a koryta	Podélné hráze	Zastavěná území	Zatrubnění
		překážek	s rybochody					
Babačka (ZVHS)	10,5	6	0	2,2	3,9			
Oslava (Pov)	11,6	6	0	1	3			
Zátoky (ZVHS)	5,1	2	0	0,7	1,9			

*) PM - Povodí Moravy, s.p., ZVHS - Zemědělská vodohospodářská správa, LČR - Lesy České republiky, s.p.

6. Záplavová území

Úseky toků se stanoveným záplavovým územím			
Tok	Říční km	Správce	Záplavové území stanoveno kým, kdy
Oslava (do Jihlavy)	11,400 - 96,400	PM	KÚ VYS, 06/2004

7. Návrh opatření ve vodním útvaru

Opatření k dosažení cílů ochrany vod jako složky životního prostředí			
Kanalizace a ČOV			
ID opatření	Název opatření	Prog. opatř.	Poznámka

Staré ekologické zátěže				
ID opatření	Název opatření	Obec	Prog. opatř.	Poznámka

Revitalizace vodních toků a odstraňování migračních překážek				
ID opatření	Název opatření	Správce v.t.*	Prog. opatř.	Poznámka

*) PM - Povodí Moravy, s.p., ZVHS - Zemědělská vodohospodářská správa, LČR - Lesy České republiky, s.p.

Obecná opatření		
ID opatření	Název opatření	Poznámka

Opatření na úseku ochrany před povodněmi				
ID opatření	Tok, lokalita (správce)	Ř. km	Navrhované opatření	Poznámka

Suché nádrže				
ID opatření	Název opatření	Obec	Prog. opatř.	Poznámka

Plánované komplexní pozemkové úpravy			
Katastrální území	Obec	Pozemkový úřad	Poznámka

8. Odhad dopadu
opatření k r. 2015
na celkový stav

Celk. stav VÚ
nevyhovující

Poznámky k navrhovaným opatřením: