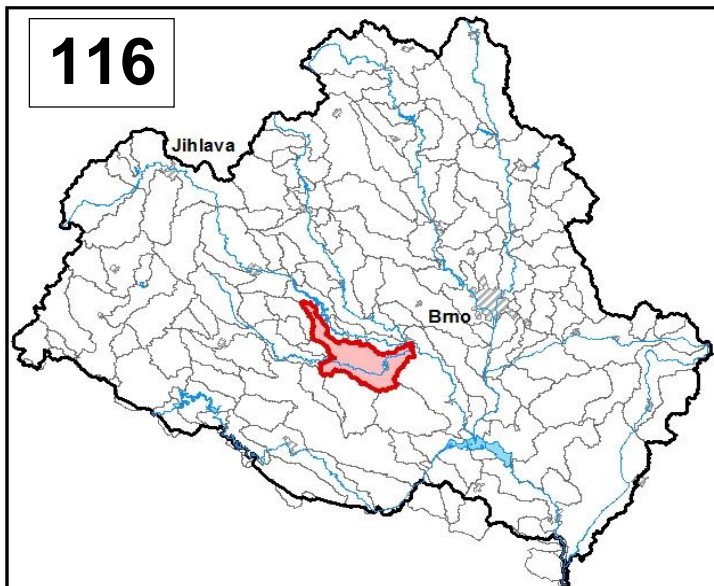


Průvodní list útvary povrchových vod Plánu oblasti povodí Dyje 2010 - 2015

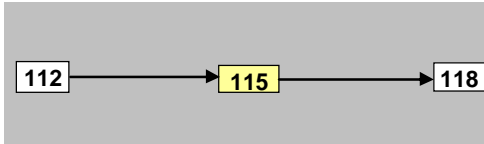
Rokytná po ústí do toku Jihlava		Pracovní číslo VÚ	D116
Kraj (kraje)	Vysočina, Jihomoravský	ID	41914000
Vodoprávní úřad (úřady)	Třebíč, Moravský Krumlov, Ivančice	ČHP	4-16-03-057

1. Charakteristika vodního útvaru



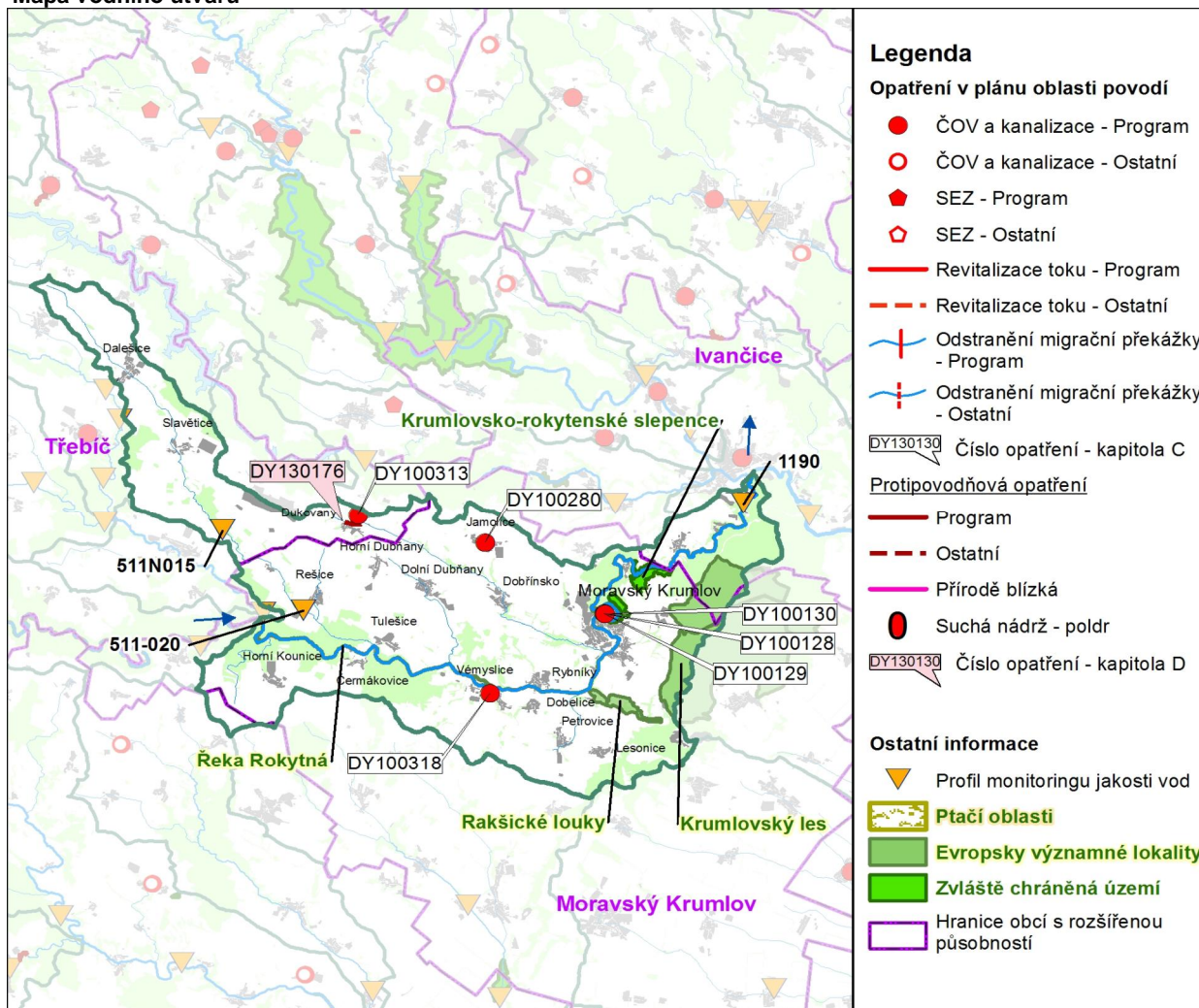
Počet obyvatel	12 094
Kategorie	řeka
Typ	42126
Ekoregion	Centrální Vysočina
Nadmořská výška [m n. m.]	200-500
Geologický typ	křemitý
Řád Strahlera	6
Plocha povodí [km ²]	169,91
Délka páteřního toku [km]	34,7
Staničení páteřního toku [km]	0,0-34,7

Návaznost vodních útvarů



Hydrologické charakteristiky uzávěrového profilu (neověřená data) [m ³ /s]	Q _a	1,289
	Q _{330d}	0,241
	Q ₁	12,0
	Q ₁₀₀	98,8

Mapa vodního útvaru



Legenda

Opatření v plánu oblasti povodí

- ČOV a kanalizace - Program
- ČOV a kanalizace - Ostatní
- ◆ SEZ - Program
- ◇ SEZ - Ostatní
- Revitalizace toku - Program
- - - Revitalizace toku - Ostatní
- Odstranění migrační překážky - Program
- - - Odstranění migrační překážky - Ostatní

DY130130 Číslo opatření - kapitola C

Protipovodňová opatření

- Program
- - - Ostatní
- Přírodě blízká
- Suchá nádrž - poldr

DY130130 Číslo opatření - kapitola D

Ostatní informace

- ▽ Profil monitoringu jakosti vod
- ▭ Ptačí oblasti
- ▭ Evropsky významné lokality
- ▭ Zvláště chráněná území
- ▭ Hranice obcí s rozšířenou působností

Využití území		
Popis	%	km ²
Umělé přetvořené plochy	5,7	9,7
Orná půda	66,2	112,5
Trvalé plodiny	0,0	0,0
Travní porosty	0,0	0,0
Smišené zemědělské oblasti	5,8	9,8
Les, polopřírodní vegetace	22,2	37,7
Mokřady	0,0	0,0
Vody	0,2	0,3

2. Chráněná území vázaná na vodní prostředí

ID	Název CHÚ	Druh
2316	Krumlovsko-rokytenské slepence	NPR
CZ0624064	Krumlovský les	EVL
CZ0623365	Rakšické louky	EVL
CZ0623819	Řeka Rokytná	EVL

*) EVL - evropsky významná lokalita, PO - ptačí oblast

PP - přírodní památka, PR - přírodní rezervace

3. Užívání vody (stav z VH bilance roku 2008)

Odběry vody povrchové				
Odvětví	Skutečné		Povolené	Počet odb.
	tis.m ³ /rok	l/s	tis.m ³ /rok	
vodovody				
zeměděl.				
energetika				
průmysl	91,0	2,9	120,0	1
ostatní				
celkem	91,0	2,9	120,0	1

Výčet odběrů	Vodní tok	Účel *	l/s
Štěrkovna Olbramovice	Rokytná	P	2,9

Vypouštění vod				
Odvětví	Skutečné		Povolené	Počet vyp.
	tis.m ³ /rok	l/s	tis.m ³ /rok	
komunální	470,9	14,9	679,8	8
zeměděl.				
energetika				
průmysl	73,4	2,3	145,2	2
ostatní				
celkem	544,3	17,3	825,0	10

Výčet vypouštění	Vodní tok	Typ *	l/s
M. Krumlov ČOV Zámecká	Rokytná	K	6,8
M. Krumlov ČOV Rakšice	Rokytná	K	2,1
Dukovany, ČOV	Dobřínský p	K	1,9
Mor. Krumlov, sanace (vyp)	Rokytná	P	1,8
Dalešice ČOV	Olešná	K	1,6
Obec Rybníky a Dobelice	Rokytná	K	1,3
Obec Horní Dubňany ČOV	Hornodubňá	K	0,7
Jatky Moravský Krumlov	Rokytná	P	0,6
Obec Slavětice ČOV	Olešná	K	0,4
Tulešice ČOV	Rokytná	K	0,2

* V - veřejné vodovody, K - komunální vypouštění, Z - zemědělství, E - energetika, P - průmysl, J - ostatní

Odběry vody podzemní				
Odvětví	Skutečné		Povolené	Počet odb.
	tis.m ³ /rok	l/s	tis.m ³ /rok	
vodáren.	475,5	15,1	720,0	2
ostatní	176,1	5,6	285,1	6
celkem	651,6	20,7	1005,1	8

Významné odběry	Místo	Účel *	l/s
Ivančice	Němčice u	V	10,5
Slatina (HV201, HV202)	M. Krumlov	V	4,6
vrty HV-2 a HV-4 a studna	Alexovice	J	1,8
dalších 5 odběrů			3,77

Významná akumulace vody			
Nádrž	Vodní tok	Obj. [mil.m ³]	Odběr [mil.m ³ /r]

Bodové znečištění - souhrnné údaje [t/rok]				
BSK ₅	CHSK _{Cr}	N-NH ₄	N _{anorg}	P _{celk.}
14,136	39,580	4,762	6,662	1,246

Plošné znečištění	
Dusík - bilanční přebytek [kg/ha/rok]	51,98
Fosfor - vstup erozí [kg/ha/rok]	0,99
Podíl plochy zranitelných oblastí [%]	95,2

Další vlivy	

Významný převod vody	
Název	Kapacita [m ³ /s]

4. Monitoring jakosti povrchových vod v období 2005 - 2010

Kód profilu	Vodní tok	Název	Říční km	Reprezentativní	Použit pro hodnocení	Poznámka
1190	Rokytná	Ivančice	1,8	ano	ano	
511-020	Olešná			ne	ano	
511N015	Olešná			ne	ano	

5. Hodnocení stavu vodního útvaru

Profily použité pro hodnocení

Kód profilu	Tok	Název	Ukazatele překračující limity	Poznámka
1190	Rokytná	Ivančice		

Ekologický stav

FYZIKÁLNĚ-CHEMICKÉ SLOŽKY				BIOLOGICKÉ SLOŽKY					
V.F-CH.L.		SPECIF. ZNEČ. L.		RYBY		BENTOS		CHLOROFYL	
Přímé	Nepřímé	Přímé	Nepřímé	Přímé	Nepřímé	Přímé	Nepřímé	Přímé	Nepřímé
N	-	V	V	PN	b	V	N	N	N
nevyhovující		vyhovující		nevyhovující		vyhovující		nevyhovující	
nevyhovující				nevyhovující				nevyhovující	
nevyhovující									
fosfor									

Chemický stav

SYNTECKÉ LÁTKY				KOVY			
Přímé	Nepřímé	Přímé	Nepřímé	Přímé	Nepřímé	Přímé	Nepřímé
V	V	V	V	V	V	V	V
vyhovující				vyhovující			
vyhovující							

Celkový stav VÚ

Ekologický stav	Chemický stav
nevyhovující	vyhovující
Celkový stav	
nevyhovující	

Silně ovlivněný vodní útvar

HMWB	Důvody vymezení
ano	výroba el.en., ochrana před povodněmi, zásobování vodou, urbanizace, zemědělství a lesnictví

Vyvětlivky: V - vyhovující, PN - potenciálně nevyhovující, N - nevyhovující, HMWB - silně ovlivněný vodní útvar

*) dle předběžného vymezení HMWB byl vodní útvar vyhodnocen jako přírodní nebo silně ovlivněný a následně zařazen do skupiny:

A - vodní útvary s nenávratně změněným stavem bránicím dosažení dobrého ekol. stavu a se zřejmě nenahraditelným užíváním

B - vodní útvary s vysokou pravděpodobností nedosažení dobrého ekologického stavu,

C - vodní útvary s rizikem nedosažení dobrého ekol. stavu, které však bude nutné posoudit po ustanovení referenčních podmínek.

Hydromorfologické ukazatele

Vodní tok (správce *)	Délka [km]	Říční kontinuum - počet		Vzdouvání	Zpevnění břehů a koryta	Podélné hráze	Zastavěná území	Zatrubnění
		překážek	s rybochody					
Dobřínský p. (ZVHS)	11,8	5	0	0,9	4,4			
Dolnodubňanský p. (ZVHS)	5,5	1	0	0,1	2,7			
Olešná (ZVHS)	19,8	8	0	2,8	5,9			
Rokytná (Pov)	34,7	8	0	1,2	0,5			

*) PM - Povodí Moravy, s.p., ZVHS - Zemědělská vodohospodářská správa, LČR - Lesy České republiky, s.p.

6. Záplavová území

Úseky toků se stanoveným záplavovým územím

Tok	Říční km	Správce	Záplavové území stanoveno kým, kdy
Rokytná	8,000 - 50,200	PM	ONV OVLHZ Znojmo, 02/1990
Rouchovanka	0,000 - 27,700	PM	OkÚ RŽP Třebíč, 11/1995
Rokytná	0,000 - 8,000	PM	OkÚ RŽP Brno - venkov, 04/1993

7. Návrh opatření ve vodním útvaru

Opatření k dosažení cílů ochrany vod jako složky životního prostředí			
Kanalizace a ČOV			
ID opatření	Název opatření	Prog. opatř.	Poznámka
DY100128	Moravský Krumlov - rekonstrukce ČOV Rakšická	Ano	
DY100129	Moravský Krumlov - rekonstrukce ČOV Zámecká	Ne	
DY100130	Moravský Krumlov - rekonstrukce a dostavba kanalizace	Ano	
DY100280	Jamolice - výstavba kanalizace a ČOV	Ano	
DY100313	Dukovany - rekonstrukce ČOV	Ano	
DY100318	Vémyslice - výstavba kanalizace a ČOV	Ano	

Staré ekologické zátěže				
ID opatření	Název opatření	Obec	Prog. opatř.	Poznámka

Revitalizace vodních toků a odstraňování migračních překážek				
ID opatření	Název opatření	Správce v.t.*	Prog. opatř.	Poznámka

*) PM - Povodí Moravy, s.p., ZVHS - Zemědělská vodohospodářská správa, LČR - Lesy České republiky, s.p.

Obecná opatření		
ID opatření	Název opatření	Poznámka

Opatření na úseku ochrany před povodněmi				
ID opatření	Tok, lokalita (správce)	Ř. km	Navrhované opatření	Poznámka
DY130176	Dobřínský potok, Dukovany (ZVHS)		zkapacitnění koryta toku	
	Dobřínský potok, Dobřínsko (ZVHS)		Studie proveditelnosti Dobřínsko-PPO	záměry navrhovatelů

Suché nádrže				

Plánované komplexní pozemkové úpravy			
Katastrální území	Obec	Pozemkový úřad	Poznámka
Rouchovany	Rouchovany	Třebíč	zahájení přípravy 2011
Dukovany	Dukovany	Třebíč	zahájení přípravy 2014
Lipňany u Skryjí	Dukovany	Třebíč	zahájení přípravy 2014
Skryje nad Jihlavou	Dukovany	Třebíč	zahájení přípravy 2014

8. Odhad dopadu
opatření k r. 2015
na celkový stav

Celk. stav VU
nevyhovující

Poznámky k navrhovaným opatřením: