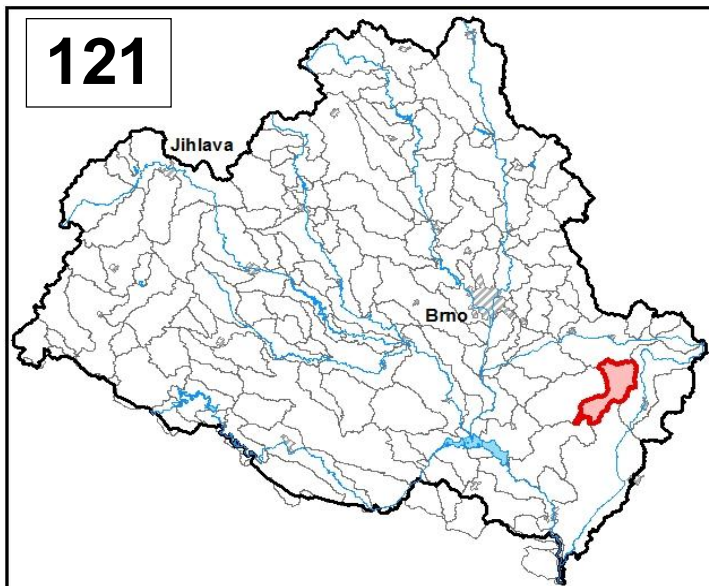


Průvodní list útvary povrchových vod Plánu oblasti povodí Dyje 2010 - 2015

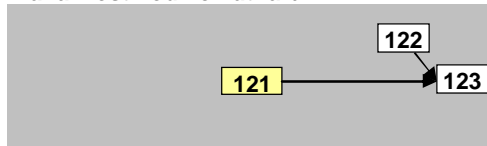
Trkmanka po soutok s tokem Spálený potok		Pracovní číslo VÚ	D121
Kraj (kraje)	Jihomoravský	ID	41967000
Vodoprávní úřad (úřady)	Kyjov	ČHP	4-17-01-020

1. Charakteristika vodního útvaru



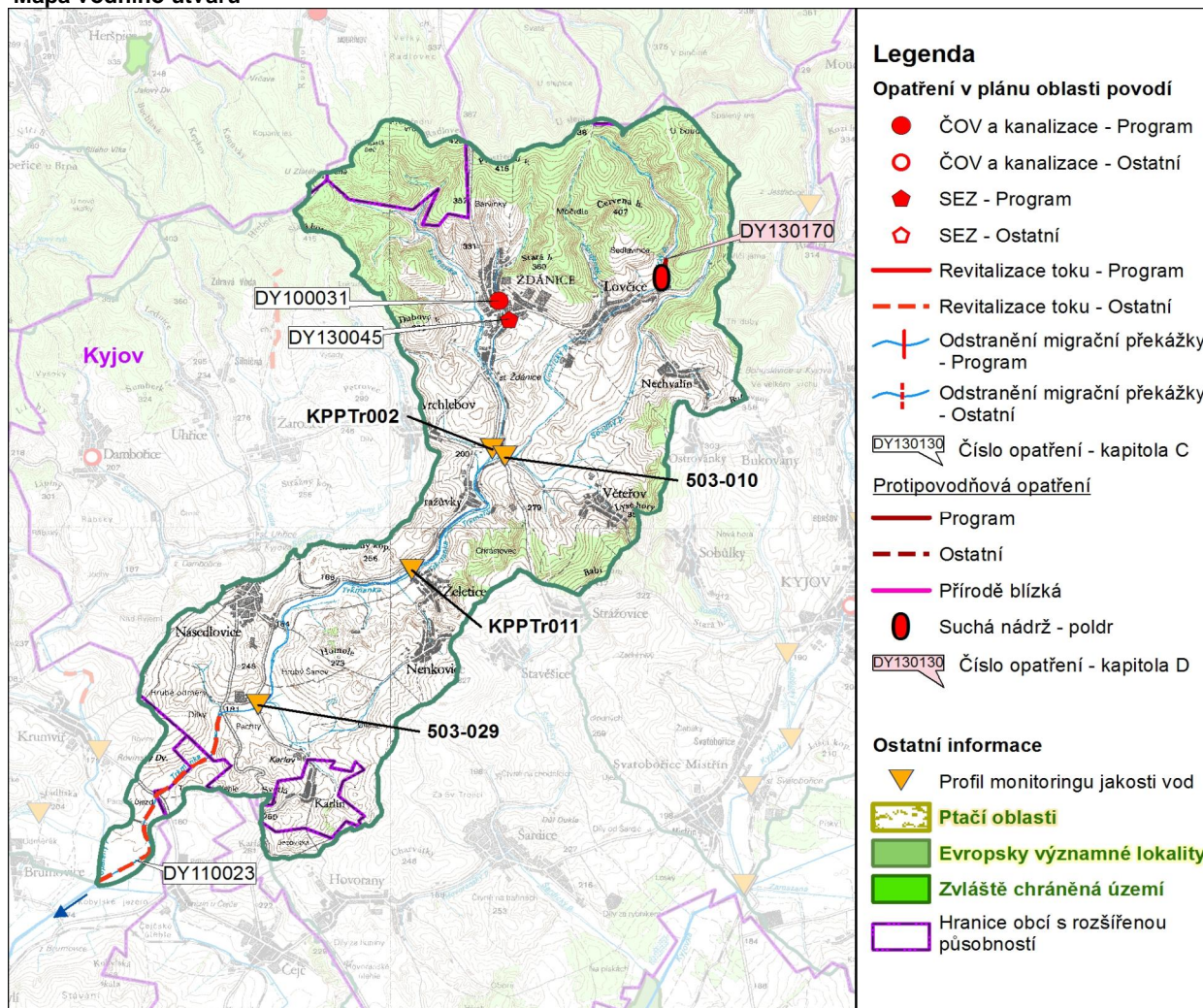
Počet obyvatel	6 717
Kategorie	řeka
Typ	11214
Ekoregion	Maďarská nížina
Nadmořská výška [m n. m.]	< 200
Geologický typ	vápňitý
Řád Strahlera	4
Plocha povodí [km ²]	87,34
Délka páteřního toku [km]	19,9
Staničení páteřního toku [km]	21,4-41,3

Návaznost vodních útvarů



Hydrologické charakteristiky uzávěrového profilu (neověřená data) [m ³ /s]	Q _a	0,143
	Q _{330d}	0,023
	Q ₁	7,12
	Q ₁₀₀	27,7

Mapa vodního útvaru



Legenda

Opatření v plánu oblasti povodí

- ČOV a kanalizace - Program
- ČOV a kanalizace - Ostatní
- ◆ SEZ - Program
- ◇ SEZ - Ostatní
- Revitalizace toku - Program
- - - Revitalizace toku - Ostatní
- ⊥ Odstranění migrační překážky - Program
- ⊥ Odstranění migrační překážky - Ostatní

Číslo opatření - kapitola C

Protipovodňová opatření

- Program
 - - - Ostatní
 - Přírodě blízká
 - Suchá nádrž - poldr
- Číslo opatření - kapitola D

Ostatní informace

- ▼ Profil monitoringu jakosti vod
- ▭ Ptačí oblasti
- ▭ Evropsky významné lokality
- ▭ Zvláště chráněná území
- ▭ Hranice obcí s rozšířenou působností

Využití území		
Popis	%	km ²
Umělé přetvořené plochy	5,8	5,0
Orná půda	53,2	46,4
Trvalé plodiny	4,5	4,0
Travní porosty	0,0	0,0
Směšené zemědělské oblasti	6,0	5,3
Les, polopřirodní vegetace	30,5	26,6
Mokřady	0,0	0,0
Vody	0,0	0,0

2. Chráněná území vázaná na vodní prostředí

ID	Název CHÚ	Druh

*) EVL - evropsky významná lokalita, PO - ptačí oblast

PP - přírodní památka, PR - přírodní rezervace

3. Užívání vody (stav z VH bilance roku 2008)

Odběry vody povrchové				
Odvětví	Skutečné		Povolené	Počet odb.
	tis.m ³ /rok	l/s	tis.m ³ /rok	
vodovody				
zeměděl.	37,1	1,2	38,9	1
energetika				
průmysl				
ostatní	3,70	0,1	5,9	1
celkem	40,8	1,3	44,8	2

Výčet odběrů	Vodní tok	Účel *	l/s
Hodonín - Nechvalín	Soudný p.	Z	1,2
Trkmanka (koupaliště)	Trkmanka	J	0,1

Vypouštění vod				
Odvětví	Skutečné		Povolené	Počet vyp.
	tis.m ³ /rok	l/s	tis.m ³ /rok	
komunální	216,1	6,9	300,1	4
zeměděl.				
energetika				
průmysl				
ostatní	3,0	0,1	11,6	1
celkem	219,1	6,9	311,7	5

Výčet vypouštění	Vodní tok	Typ *	l/s
Ždánice ČOV	Trkmanka	K	5,5
Obec Lovčice VK	Lovčický p.	K	0,9
Želetice VK	Trkmanka	K	0,3
Věteřov VK	Soudný p.	K	0,2
Ždánice - koupaliště (výust)	Trkmanka	J	0,1

* V - veřejné vodovody, K - komunální vypouštění, Z - zemědělství, E - energetika, P - průmysl, J - ostatní

Odběry vody podzemní				
Odvětví	Skutečné		Povolené	Počet odb.
	tis.m ³ /rok	l/s	tis.m ³ /rok	
vodáren.	36,3	1,2	50,0	1
ostatní	29,8	0,9	118,7	2
celkem	66,1	2,1	168,7	3

Významné odběry	Místo	Účel *	l/s
Obec Lovčice	Lovčice u K	V	1,2
NAREX Ždánice - sanace	Ždánice	J	0,7
farma (studna S2)	Násedlovice	J	0,2

Významná akumulace vody			
Nádrž	Vodní tok	Obj. [mil.m ³]	Odběr [mil.m ³ /r]

Bodové znečištění - souhrnné údaje [t/rok]				
BSK ₅	CHSK _{Cr}	N-NH ₄	N _{anorg}	P _{celk.}
3,908	13,213	1,189	4,165	0,560
Plošné znečištění				
Dusík - bilanční přebytek [kg/ha/rok]				32,66
Fosfor - vstup erozí [kg/ha/rok]				1,94
Podíl plochy zranitelných oblastí [%]				59,1

Další vlivy	
nevyhovující doprovod vodních toků	

Významný převod vody	
Název	Kapacita [m ³ /s]

4. Monitoring jakosti povrchových vod v období 2005 - 2010

Kód profilu	Vodní tok	Název	Ríční km	Reprezentativní	Použit pro hodnocení	Poznámka
KPPT002	Trkmanka	Ždánice (pod ČOV)	35,8	ne	ano	
KPPT011	Trkmanka	Želetice	32,1	ne	ano	
503-010	Soudný potok			ne	ano	
503-029	Trkmanka (místo Nenkov)			ano	ano	

5. Hodnocení stavu vodního útvaru

Profily použité pro hodnocení									
Kód profilu	Tok			Název	Ukazatele překračující limity				Poznámka
503-029	Trkmanka								
Ekologický stav									
FYZIKÁLNĚ-CHEMICKÉ SLOŽKY				BIOLOGICKÉ SLOŽKY					
V.F-CH.L.		SPECIF. ZNEČ. L.		RYBY		BENTOS		CHLOROFYL	
Přímé	Nepřímé	Přímé	Nepřímé	Přímé	Nepřímé	Přímé	Nepřímé	Přímé	Nepřímé
N	-	N	N	PN	b	-	N	-	-
nevyhovující		nevyhovující		nevyhovující		nevyhovující			
nevyhovující				nevyhovující					
nevyhovující									
BSK5, rozp. O2, fosfor, dusičnany									

Chemický stav			
SYNTECKÉ LÁTKY		KOVY	
Přímé	Nepřímé	Přímé	Nepřímé
V	V	V	N
vyhovující		pot. nevyhovující	
pot. nevyhovující			
			Pb, Hg

Celkový stav VU	
Ekologický stav	Chemický stav
nevyhovující	pot. nevyhovující
Celkový stav	
nevyhovující	

Silně ovlivněný vodní útvar	
HMWB	Důvody vymezení
ano	ochrana před povodněmi, urbanizace, zemědělství a lesnictví

Vyvětlivky: V - vyhovující, PN - potenciálně nevyhovující, N - nevyhovující, HMWB - silně ovlivněný vodní útvar

*) dle předběžného vymezení HMWB byl vodní útvar vyhodnocen jako přírodní nebo silně ovlivněný a následně zařazen do skupiny:

A - vodní útvary s nenávratně změněným stavem bránícím dosažení dobrého ekol. stavu a se zřejmě nenahraditelným užíváním

B - vodní útvary s vysokou pravděpodobností nedosažení dobrého ekologického stavu,

C - vodní útvary s rizikem nedosažení dobrého ekol. stavu, které však bude nutné posoudit po ustanovení referenčních podmínek.

Hydromorfologické ukazatele								
Vodní tok (správce *)	Délka [km]	Říční kontinuum - počet		Vzdouvání	Zpevnění břehů a koryta	Podélné hráze	Zastavěná území	Zatrubnění
		překážek	s rybochody					
Lovčický potok (LČR, ZVHS)	9,2	1	0		5,5			
Nenkovický potok (ZVHS)	3,7				3,7			
Soudný potok (ZVHS)	9,2				6,2			
Trkmanka (Pov)	19,9	2	0		19,9	1,3		

*) PM - Povodí Moravy, s.p., ZVHS - Zemědělská vodohospodářská správa, LČR - Lesy České republiky, s.p.

6. Záplavová území

Úseky toků se stanoveným záplavovým územím			
Tok	Říční km	Správce	Záplavové území stanoveno kým, kdy
Trkmanka	0,000 - 23,918	PM	OkÚ RŽP Břeclav, 08/1991
Úseky toků se zpracovaným, nevyhlášeným záplavovým územím			
Tok	Říční km	Správce	Záplavové území stanoveno kým, kdy
Trkmanka	23,918 - 42,310	PM	OkÚ RŽP Hodonín, PŘEDL. 05/1991

7. Návrh opatření ve vodním útvaru

Opatření k dosažení cílů ochrany vod jako složky životního prostředí			
Kanalizace a ČOV			
ID opatření	Název opatření	Prog. opatř.	Poznámka
DY100031	Ždánice - intenzifikace ČOV	Ano	

Staré ekologické zátěže				
ID opatření	Název opatření	Obec	Prog. opatř.	Poznámka
DY130045	Ždánice - Narex	Ždánice	Ano	

Revitalizace vodních toků a odstraňování migračních překážek				
ID opatření	Název opatření	Správce v.t.*	Prog. opatř.	Poznámka
DY110023	Revitalizace nivy Trkmanky	PM	Ne	

*) PM - Povodí Moravy, s.p., ZVHS - Zemědělská vodohospodářská správa, LČR - Lesy České republiky, s.p.

Obecná opatření		
ID opatření	Název opatření	Poznámka

Opatření na úseku ochrany před povodněmi				
ID opatření	Tok, lokalita (správce)	Ř. km	Navrhované opatření	Poznámka
DY130170	Lovčický potok, Lovčice (ZVHS)		Lovčický poldr	
	Ždánický p., Trkmanka, Ždánice, (ZVHS)		rekonstrukce opěrných zdí	záměry navrhovatelů

Suché nádrže				
ID opatření	Tok, lokalita (správce)	Ř. km	Navrhované opatření	Poznámka
DY130170	Lovčický potok, Lovčice (ZVHS)		Lovčický poldr	

Plánované komplexní pozemkové úpravy			
Katastrální území	Obec	Pozemkový úřad	Poznámka
Dražůvky	Dražůvky	Hodonín	zahájení přípravy 2009
Dambořice	Dambořice	Hodonín	zahájení přípravy 2014

8. Odhad dopadu opatření k r. 2015 na celkový stav

Celk. stav VU
nevyhovující

Poznámky k navrhovaným opatřením: