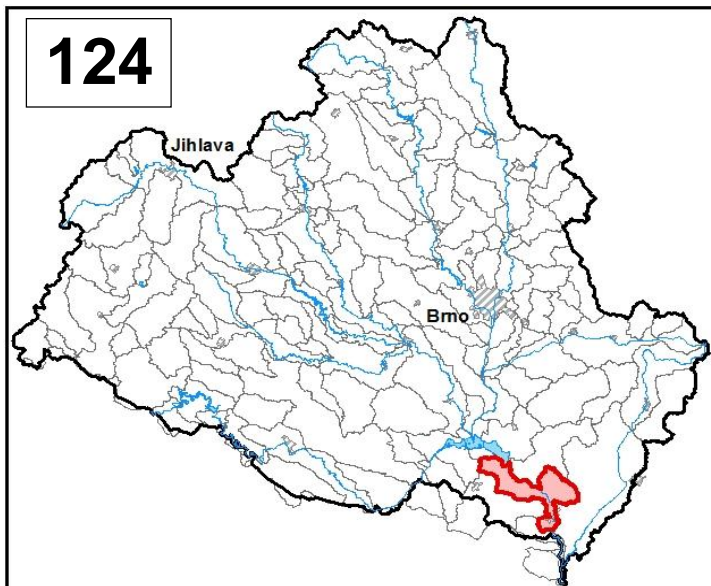


Průvodní list útvary povrchových vod Plánu oblasti povodí Dyje 2010 - 2015

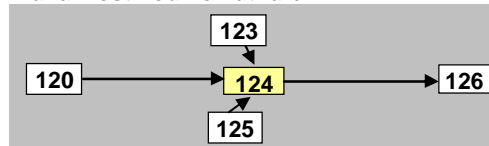
Dyje po soutok s tokem odlehčovací rameno -061/2		Pracovní číslo VÚ	D124
Kraj (kraje)	Jihomoravský	ID	41990040
Vodoprávní úřad (úřady)	Mikulov, Břeclav	ČHP	4-17-01-115

1. Charakteristika vodního útvaru



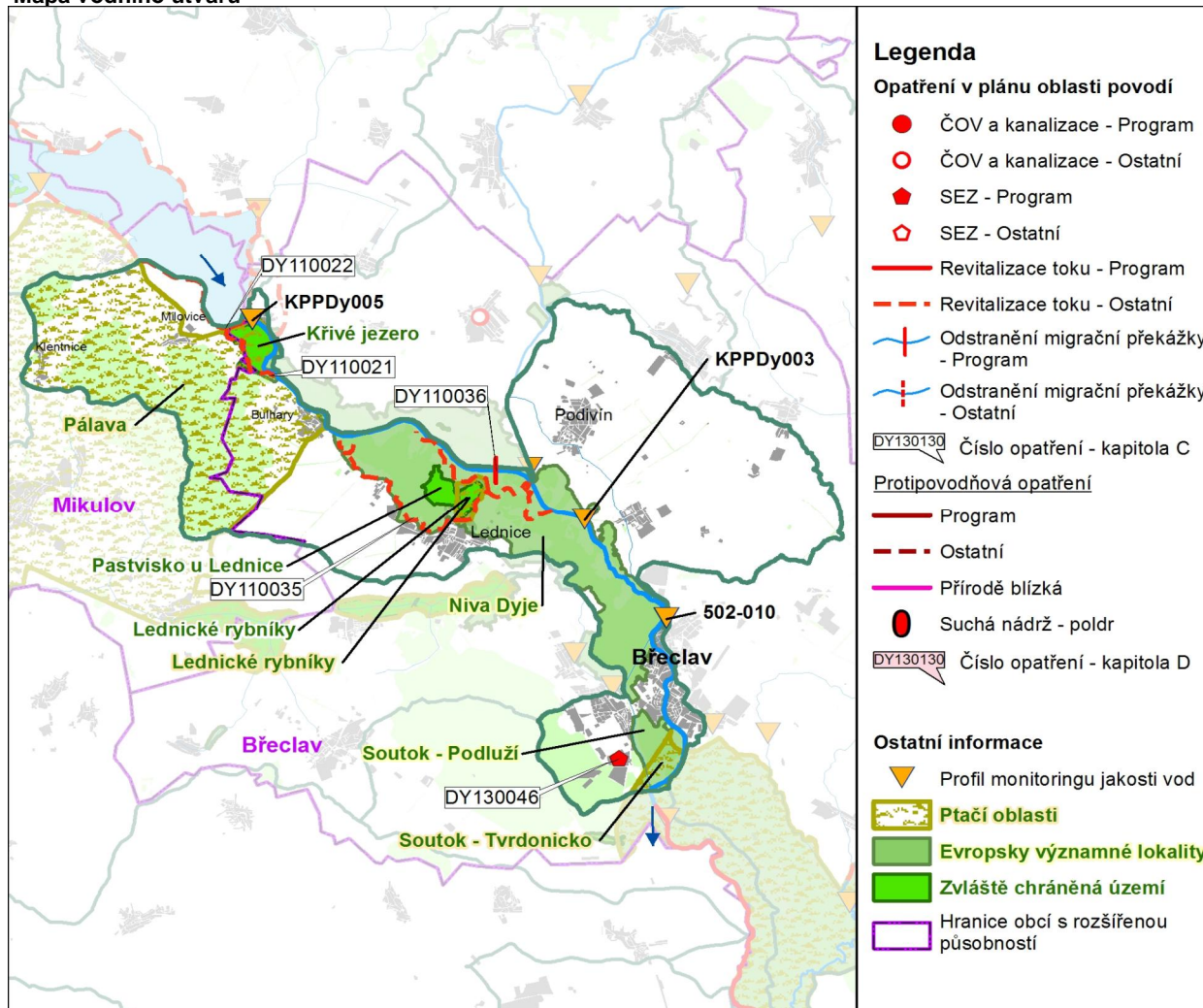
Počet obyvatel	28 337
Kategorie	řeka
Typ	11148
Ekoregion	Maďarská nížina
Nadmořská výška [m n. m.]	< 200
Geologický typ	křemitý
Řád Strahlera	8
Plocha povodí [km ²]	131,49
Délka páteřního toku [km]	28
Staničení páteřního toku [km]	18,0-46,0

Návaznost vodních útvarů



Hydrologické charakteristiky uzávěrového profilu (neověřená data) [m ³ /s]	Q _a	41,66
	Q _{330d}	13,56
	Q ₁	174
	Q ₁₀₀	778

Mapa vodního útvaru



- Legenda**
- Opatření v plánu oblasti povodí**
- ČOV a kanalizace - Program
 - ČOV a kanalizace - Ostatní
 - ◆ SEZ - Program
 - ◇ SEZ - Ostatní
 - Revitalizace toku - Program
 - - - Revitalizace toku - Ostatní
 - Odstranění migrační překážky - Program
 - - - Odstranění migrační překážky - Ostatní
- Číslo opatření - kapitola C
- Protipovodňová opatření**
- Program
 - - - Ostatní
 - Přírodě blízká
 - Suchá nádrž - poldr
- Číslo opatření - kapitola D
- Ostatní informace**
- ▽ Profil monitoringu jakosti vod
 - ▨ Ptačí oblasti
 - ▨ Evropsky významné lokality
 - ▨ Zvláště chráněná území
 - ▭ Hranice obcí s rozšířenou působností

Využití území		
Popis	%	km ²
Umělé přetvořené plochy	8,6	11,3
Orná půda	49,9	65,5
Trvalé plodiny	2,8	3,7
Travní porosty	2,7	3,5
Smišené zemědělské oblasti	8,1	10,7
Les, polopřirodní vegetace	28,0	36,8
Mokřady	0,0	0,0
Vody	0,0	0,0

3. Užívání vody (stav z VH bilance roku 2008)

Odběry vody povrchové				
Odvětví	Skutečné		Povolené	Počet odb.
	tis.m ³ /rok	l/s	tis.m ³ /rok	
vodovody				
zeměděl.	677,8	21,5	10 701,8	4
energetika				
průmysl	228,3	7,2	996,0	2
ostatní	18,5	0,6	29,0	2
celkem	924,6	29,3	11726,8	8

Výčet odběrů	Vodní tok	Účel *	l/s
Lužice (ČS Ladná-Dyje)	Dyje	Z	15,5
Fosfa Břeclav-Poštorná	Dyje	P	5,1
VIA AQUA - ČS Bulhary	Dyje	Z	5,0
Energ Brno	Dyje	P	2,2
SZ Lednice - závlaha park	Zám. Dyje	Z	0,8
Letní koupaliště Břeclav	Mlýnský ná	J	0,4
Poštorná - závlaha hřišť	Mlýnský ná	J	0,2
K7 N. Mlýny - d. zdrž-Zepř	Dyje	Z	0,2

* V - veřejné vodovody, K - komunální vypouštění, Z - zemědělství, E - energetika, P - průmysl, J - ostatní

Odběry vody podzemní				
Odvětví	Skutečné		Povolené	Počet odb.
	tis.m ³ /rok	l/s	tis.m ³ /rok	
vodáren.	3397,9	107,7	5267,8	3
ostatní	182,0	5,8	244,0	4
celkem	3579,9	113,5	5511,8	7
Významné odběry	Místo	Účel *	l/s	
Břeclav (Kančí Obora)	Břeclav	V	60,3	
VaK Břeclav - Lednice	Lednice na	V	47,1	
HV1-1A, HV 101, HV 102	Podivín	J	3,8	
další 4 odběry			2,32	

Významná akumulace vody			
Nádrž	Vodní tok	Obj. [mil.m ³]	Odběr [mil.m ³ /r]

2. Chráněná území vázaná na vodní prostředí

ID	Název CHÚ	Druh
576	Křivé jezero	NPR
208	Lednické rybníky	NPR
1453	Pastvsko u Lednice	NPP
CZ0624099	Niva Dyje	EVL
CZ0624119	Soutok - Podluží	EVL
CZ0621028	Lednické rybníky	PO
CZ0621029	Pálava	PO
CZ0621027	Soutok - Tvrdonicko	PO

*) EVL - evropsky významná lokalita, PO - ptačí oblast
PP - přírodní památka, PR - přírodní rezervace

Vypouštění vod				
Odvětví	Skutečné		Povolené	Počet vyp.
	tis.m ³ /rok	l/s	tis.m ³ /rok	
komunální	2 667,2	84,6	3 481,7	4
zeměděl.				
energetika				
průmysl	385,9	12,2	902,5	3
ostatní				
celkem	3 053,1	96,8	4 384,2	7

Výčet vypouštění	Vodní tok	Typ *	l/s
Břeclav ČOV	Dyje	K	72,6
Podivín ČOV	Ladenská st	K	6,4
Poštorná (ČOV)	Dyje	P	6,4
Biologická ČOV	Ladenská st	P	5,1
Lednice ČOV	Dyje	K	4,8
Fruta Podivín - Chladicí vo	Ladenská st	P	0,7
ČOV Nové Mlýny	Dyje	K	0,7

Bodové znečištění - souhrnné údaje [t/rok]				
BSK ₅	CHSK _{Cr}	N-NH ₄	N _{anorg}	P _{celk.}
20,548	118,642	11,889	29,091	5,364
Plošné znečištění				
Dusík - bilanční přebytek [kg/ha/rok]				32,32
Fosfor - vstup erozí [kg/ha/rok]				0,25
Podíl plochy zranitelných oblastí [%]				65,4

Další vlivy	
odběr podzemní vody	

Významný převod vody	
Název	Kapacita [m ³ /s]
Kanál Podivín - Lužice (odbočení)	

4. Monitoring jakosti povrchových vod v období 2005 - 2010

Kód profilu	Vodní tok	Název	Ríční km	Reprezentativní	Použit pro hodnocení	Poznámka
KPPDy003	Dyje	Ladná	32,4	ne	ano	
KPPDy005	Dyje	Nové Mlýny - odtok	46,0	ne	ano	
502-010	Ladenská strouha	Břeclav	1,2	ne	ne	

5. Hodnocení stavu vodního útvaru

Profily použité pro hodnocení									
Kód profilu	Tok		Název	Ukazatele překračující limity				Poznámka	
Ekologický stav									
FYZIKÁLNĚ-CHEMICKÉ SLOŽKY				BIOLOGICKÉ SLOŽKY					
V.F-CH.L.		SPECIF. ZNEČ. L.		RYBY		BENTOS		CHLOROFYL	
Přímé	Nepřímé	Přímé	Nepřímé	Přímé	Nepřímé	Přímé	Nepřímé	Přímé	Nepřímé
-	-	V	V	PN	b	-	PN	-	PN
pot. nevyhovující		vyhovující		nevyhovující		pot. nevyhovující		pot. nevyhovující	
pot. nevyhovující				nevyhovující					

Chemický stav			
SYNTECKÉ LÁTKY		KOVY	
Přímé	Nepřímé	Přímé	Nepřímé
-	V	-	N
vyhovující		pot. nevyhovující	
pot. nevyhovující			
Ni			

Celkový stav VÚ	
Ekologický stav	Chemický stav
nevyhovující	pot. nevyhovující
Celkový stav	
nevyhovující	

Silně ovlivněný vodní útvar	
HMWB	Důvody vymezení
ano	výroba el.en., ochrana před povodněmi, rekreace, zemědělství a lesnictví

Yvĕtĕlĕvky: V - vyhovující, PN - potenciálně nevyhovující, N - nevyhovující, HMWB - silně ovlivněný vodní útvar

*) dle předběžného vymezení HMWB byl vodní útvar vyhodnocen jako přírodní nebo silně ovlivněný a následně zařazen do skupiny:

A - vodní útvary s nenávratně změněným stavem bránícím dosažení dobrého ekol. stavu a se zřejmě nenahraditelným užíváním

B - vodní útvary s vysokou pravděpodobností nedosažení dobrého ekologického stavu,

C - vodní útvary s rizikem nedosažení dobrého ekol. stavu, které však bude nutné posoudit po ustanovení referenčních podmínek.

Hydromorfologické ukazatele								
Vodní tok (správce *)	Délka [km]	Říční kontinuum - počet		Vzdouvání	Zpevnění břehů a koryta	Podélné hráze	Zastavěná území	Zatrubnění
		překážek	s rybochody					
Dyje (Pov)	28	2	1	19,4	18	21,5		
Ladenská strouha (ZVHS)	10,6				10,6	8,9		
OR Dyje (Pov)	4,9	1	0	7,9	4,9	4,9		

*) PM - Povodí Moravy, s.p., ZVHS - Zemědělská vodohospodářská správa, LČR - Lesy České republiky, s.p.

6. Záplavová území

Úseky toků se stanoveným záplavovým územím			
Tok	Říční km	Správce	Záplavové území stanoveno kým, kdy
Dyje	0,000 - 46,000	PM	KÚ JHM, 10/2003
Odlehč. rameno Dyje	0,000 - 4,846	PM	
Stará Dyje	0,000 - 5,100	PM	KÚ JHM, 10/2003
Úseky toků se zpracovaným, nevyhlášeným záplavovým územím			
Tok	Říční km	Správce	Záplavové území stanoveno kým, kdy
Dyje	0,000 - 18,283	PM	KÚ JHM, PŘEDL. 10/2007
Dyje	18,283 - 42,000	PM	KÚ JHM, PŘEDL. 06/2008

7. Návrh opatření ve vodním útvaru

Opatření k dosažení cílů ochrany vod jako složky životního prostředí			
Kanalizace a ČOV			
ID opatření	Název opatření	Prog. opatř.	Poznámka

Staré ekologické zátěže				
ID opatření	Název opatření	Obec	Prog. opatř.	Poznámka
DY130046	Fosfa a.s. Poštorná	Poštorná	Ano	

Revitalizace vodních toků a odstraňování migračních překážek				
ID opatření	Název opatření	Správce v.t.*	Prog. opatř.	Poznámka
DY110022	Překonání migrační bariéry VDNM - III dolní	PM	Ne	
DY110035	Bulhary – Herdy, obnova původního říčního koryta	PM	Ne	
DY110036	Zajištění migrace přes Jamborův práh Lednice	PM	Ano	

*) PM - Povodí Moravy, s.p., ZVHS - Zemědělská vodohospodářská správa, LČR - Lesy České republiky, s.p.

Obecná opatření		
ID opatření	Název opatření	Poznámka
DY100260	Opatření proti nevhodnému využívání území (těžba v kolektoru podzemních vod)	
DY100261	Opatření k zamezení rizikového kvantitativního stavu UPZV	

Opatření na úseku ochrany před povodněmi				
ID opatření	Tok, lokalita (správce)	Ř. km	Navrhované opatření	Poznámka
	Dyje, Bulhary (PM)		Studie proveditelnosti Havarijní svah Bulhary	záměry navrhovatelů
	Dyje, Bulhary (PM)		Dyje km 42,040-42,340, k.ú. Bulhary, zajištění stability pravého břehu	záměry navrhovatelů
	Dyje, Poštorná, Sedlecký potok, Břeclav (PM)		Studie proveditelnosti PPO města Břeclav	záměry navrhovatelů
	Dyje, Břeclav (PM)		rekonstrukce ochranných zdí	záměry navrhovatelů
Suché nádrže				

Plánované komplexní pozemkové úpravy			
Katastrální území	Obec	Pozemkový úřad	Poznámka

8. Odhad dopadu opatření k r. 2015 na celkový stav

Celk. stav VÚ
nevyhovující

Poznámky k navrhovaným opatřením: