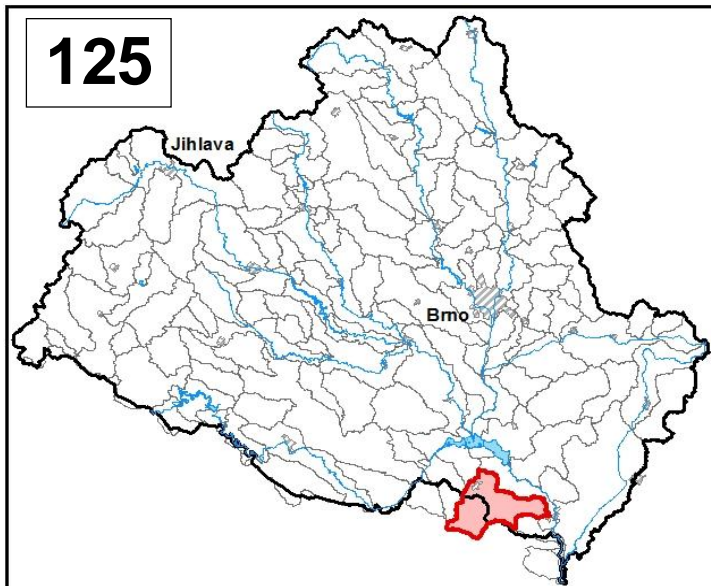


Průvodní list útvaru povrchových vod Plánu oblasti povodí Dyje 2010 - 2015

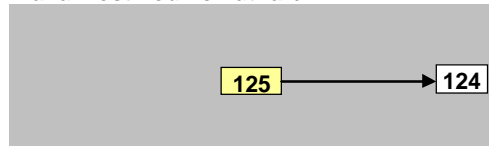
Včelínek po ústí do toku odlehčovací rameno 061/2		Pracovní číslo VÚ	D125
Kraj (kraje)	Jihomoravský	ID	41990190
Vodoprávní úřad (úřady)	Mikulov, Břeclav	ČHP	4-17-01-060

1. Charakteristika vodního útvaru



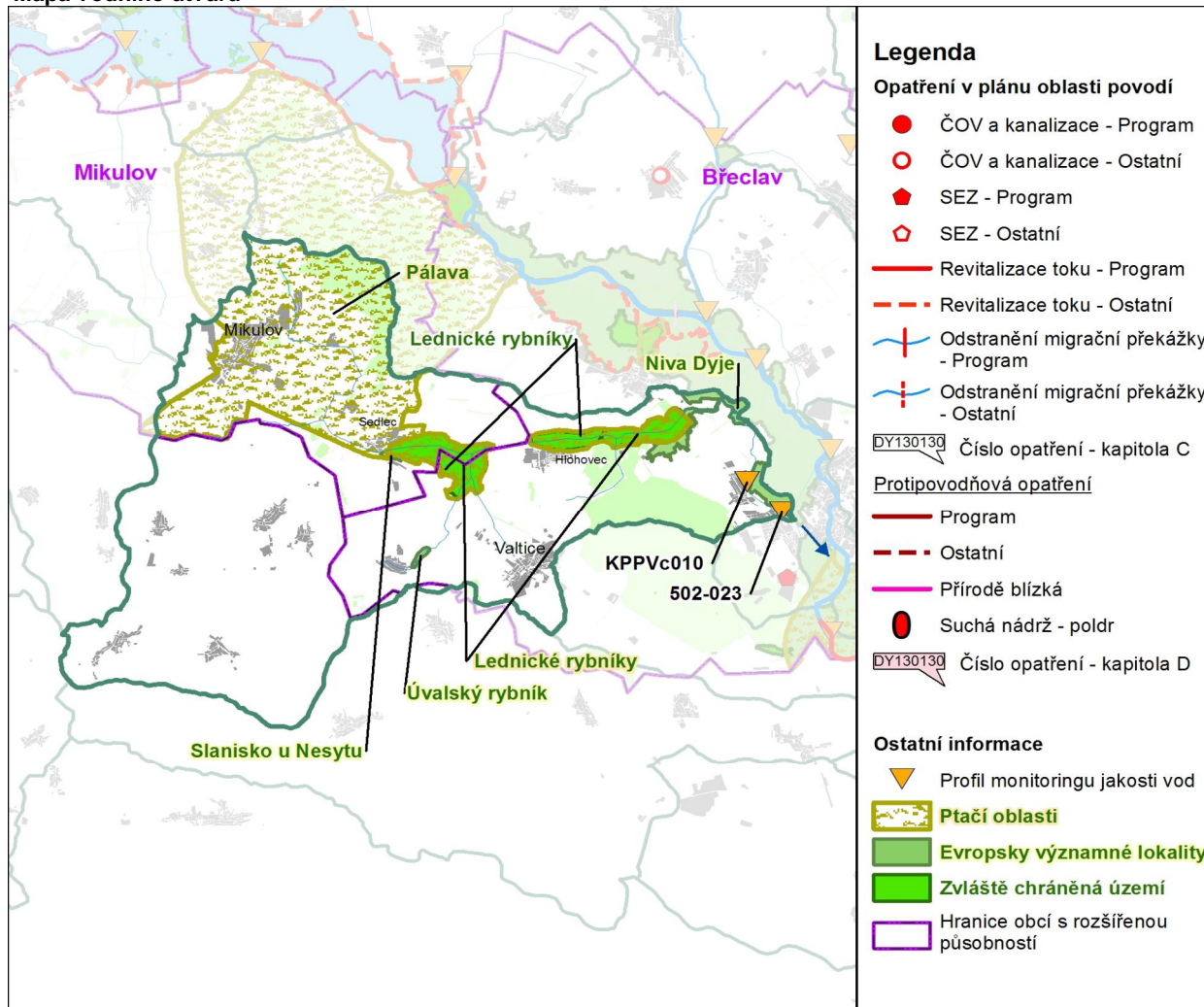
Počet obyvatel	18 005
Kategorie	řeka
Typ	11124
Ekoregion	Maďarská nížina
Nadmořská výška [m n. m.]	< 200
Geologický typ	křemitý
Řád Strahlera	4
Plocha povodí [km ²]	169,59
Délka páteřního toku [km]	5,9
Staničení páteřního toku [km]	0,0-5,9

Návaznost vodních útvarů



Hydrologické charakteristiky uzávěrového profilu (neověřená data) [m ³ /s]	Q _a	0,200
	Q _{330d}	0,054
	Q ₁	3,34
	Q ₁₀₀	19,2

Mapa vodního útvaru



5. Hodnocení stavu vodního útvaru

Profily použité pro hodnocení										
Kód profilu	Tok		Název		Ukazatele překračující limity				Poznámka	
KPPVc010 502-023	Včelínek		Břeclav							
Ekologický stav										
FYZIKÁLNĚ-CHEMICKÉ SLOŽKY					BIOLOGICKÉ SLOŽKY					
V.F-CH.L.		SPECIF. ZNEČ. L.			RYBY		BENTOS		CHLOROFYL	
Přímé	Nepřímé	Přímé	Nepřímé		Přímé	Nepřímé	Přímé	Nepřímé	Přímé	Nepřímé
N	-	V	V		PN	b	N	N	-	-
nevyhovující		vyhovující			nevyhovující		nevyhovující			
nevyhovující					nevyhovující					
					nevyhovující					
					nevyhovující					
BSK5, rozp. O2, fosfor, teplota										

Chemický stav			
SYNTETICKÉ LÁTKY		KOVY	
Přímé	Nepřímé	Přímé	Nepřímé
V	V	V	PN
vyhovující		pot. nevyhovující	
pot. nevyhovující			
Cd, Pb, Hg			

Celkový stav VU	
Ekologický stav	Chemický stav
nevyhovující	pot. nevyhovující
Celkový stav	
nevyhovující	
Silně ovlivněný vodní útvar	
HMWB	Důvody vymezení
ne	

Vyvětlivky: V - vyhovující, PN - potenciálně nevyhovující, N - nevyhovující, HMWB - silně ovlivněný vodní útvar

*) dle předběžného vymezení HMWB byl vodní útvar vyhodnocen jako přírodní nebo silně ovlivněný a následně zařazen do skupiny:

A - vodní útvary s nenávratně změněným stavem bránícím dosažení dobrého ekol. stavu a se zřejmě nenahraditelným užíváním

B - vodní útvary s vysokou pravděpodobností nedosažení dobrého ekologického stavu,

C - vodní útvary s rizikem nedosažení dobrého ekol. stavu, které však bude nutné posoudit po ustanovení referenčních podmínek.

Hydromorfologické ukazatele								
Vodní tok (správce *)	Délka [km]	Říční kontinuum - počet		Vzdouvání	Zpevnění břehů a koryta	Podélné hráze	Zastavěná území	Zatrubnění
		překážek	s rybochody					
Mikulovský odpad (ZVHS)	18,7	4	0	1	13,1	2,4		
Mušlovský potok (ZVHS)	6,3	2	0	0,6	4,6			
Svodnice (Úvalský p.) (ZVHS)	4,4	2	0	0,4	4			
Včelínek (Pov)	5,9				2,4	2,4		

*) PM - Povodí Moravy, s.p., ZVHS - Zemědělská vodohospodářská správa, LČR - Lesy České republiky, s.p.

6. Záplavová území

Úseky toků se stanoveným záplavovým územím			
Tok	Říční km	Správce	Záplavové území stanoveno kým, kdy
Dyje	0,000 - 46,000	PM	KU JHM, 10/2003

7. Návrh opatření ve vodním útvaru

Opatření k dosažení cílů ochrany vod jako složky životního prostředí			
Kanalizace a ČOV			
ID opatření	Název opatření	Prog. opatř.	Poznámka

Staré ekologické zátěže				
ID opatření	Název opatření	Obec	Prog. opatř.	Poznámka

Revitalizace vodních toků a odstraňování migračních překážek				
ID opatření	Název opatření	Správce v.t.*	Prog. opatř.	Poznámka

*) PM - Povodí Moravy, s.p., ZVHS - Zemědělská vodohospodářská správa, LČR - Lesy České republiky, s.p.

Obecná opatření		
ID opatření	Název opatření	Poznámka

Opatření na úseku ochrany před povodněmi				
ID opatření	Tok, lokalita (správce)	Ř. km	Navrhované opatření	Poznámka
	Dyje, Poštorná, Sedlecký potok, Břeclav (PM)		Studie proveditelnosti PPO města Břeclav	záměry navrhovatelů
	Dyje, Břeclav (PM)		rekonstrukce ochranných zdí	záměry navrhovatelů

Suché nádrže				
ID opatření	Název opatření	Obec	Prog. opatř.	Poznámka

Plánované komplexní pozemkové úpravy			
Katastrální území	Obec	Pozemkový úřad	Poznámka

8. Odhad dopadu opatření k r. 2015 na celkový stav

Celk. stav VU
nevyhovující

Poznámky k navrhovaným opatřením: