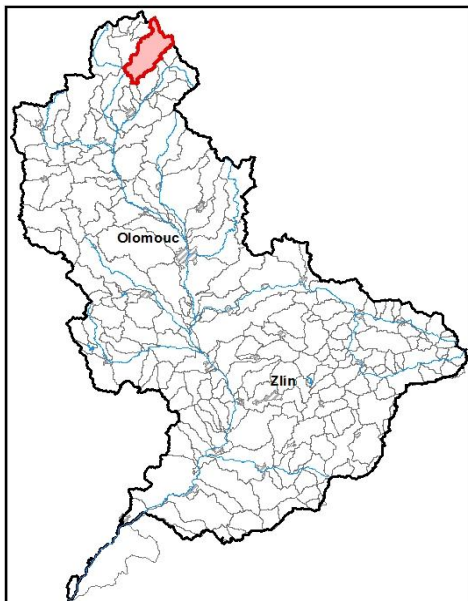


Průvodní list útvaru povrchových vod Plánu oblasti povodí Moravy 2010 - 2015

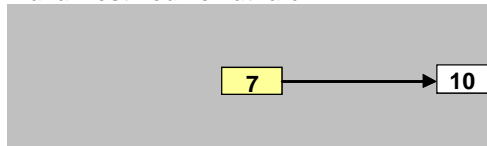
Branná po ústí do toku Morava		Pracovní číslo VÚ	M007
Kraj (kraje)	Olomoucký	ID	40152000
Vodoprávní úřad (úřady)	Jeseník, Šumperk	ČHP	4-10-01-042

1. Charakteristika vodního útvaru



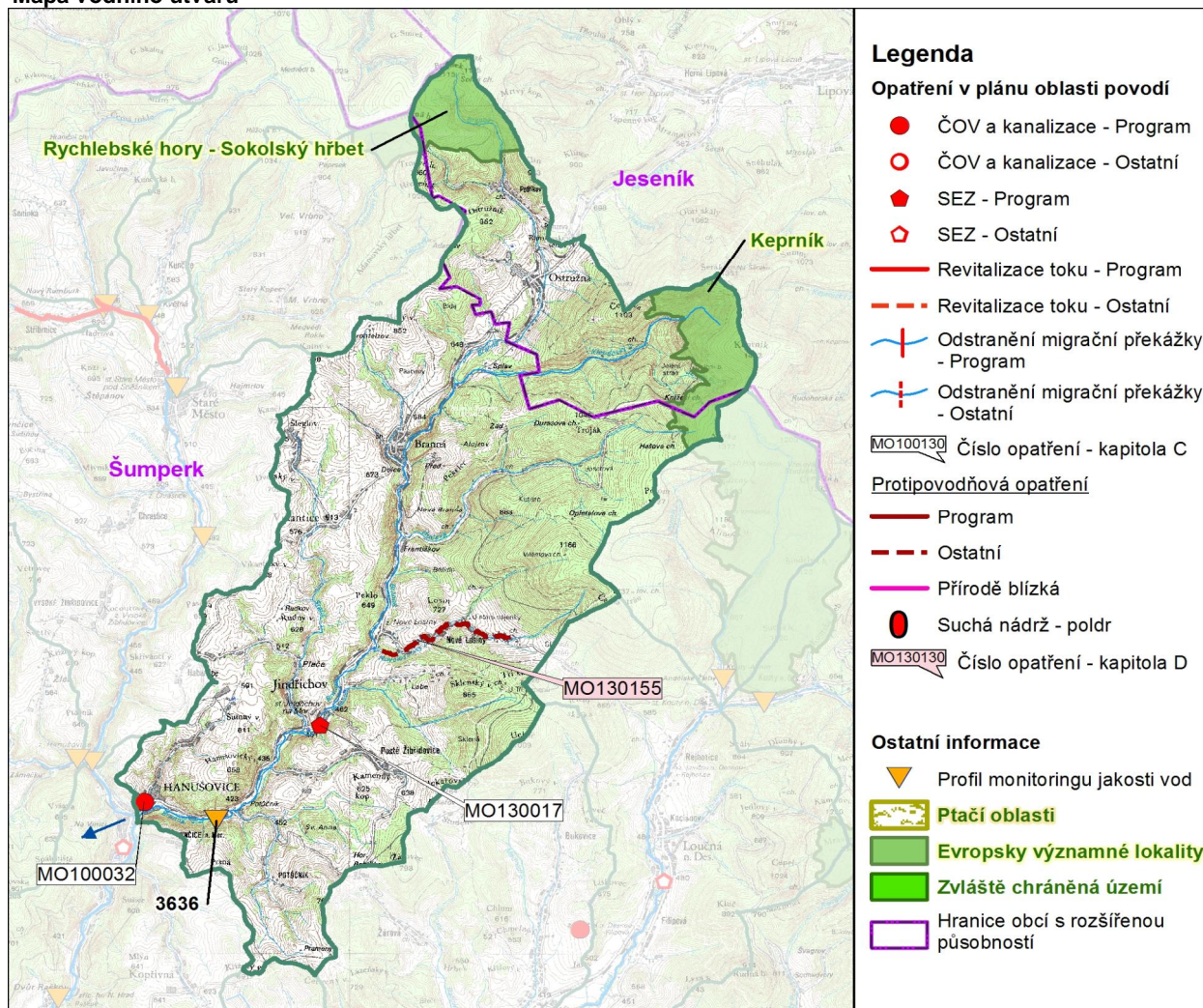
Počet obyvatel	5 471
Kategorie	řeka
Typ	42124
Ekoregion	Centrální vysočina
Nadmořská výška [m n. m.]	200-500
Geologický typ	křemitý
Řád Strahlera	4
Plocha povodí [km ²]	113,18
Délka páteřního toku [km]	24,2
Staničení páteřního toku [km]	0,0-24,2

Návaznost vodních útvarů



Hydrologické charakteristiky uzávěrového profilu (neověřená data) [m ³ /s]	Q _a	1,8
	Q _{330d}	0,6
	Q ₁	27
	Q ₁₀₀	97

Mapa vodního útvaru



Legenda

Opatření v plánu oblasti povodí

- ČOV a kanalizace - Program
- ČOV a kanalizace - Ostatní
- ◆ SEZ - Program
- ◇ SEZ - Ostatní
- Revitalizace toku - Program
- - - Revitalizace toku - Ostatní
- ⊥ Odstranění migrační překážky - Program
- ⊥ Odstranění migrační překážky - Ostatní

MO100130 Číslo opatření - kapitola C

Protipovodňová opatření

- Program
- - - Ostatní
- Přírodě blízká
- Suchá nádrž - poldr

MO130130 Číslo opatření - kapitola D

Ostatní informace

- ▽ Profil monitoringu jakosti vod
- ▭ Ptačí oblasti
- ▭ Evropsky významné lokality
- ▭ Zvláště chráněná území
- ▭ Hranice obcí s rozšířenou působností

Využití území		
Popis	%	km ²
Umělé přetvořené plochy	1,0	1,1
Orná půda	0,0	0,0
Trvalé plodiny	0,0	0,0
Travní porosty	24,6	27,8
Smíšené zemědělské oblasti	14,2	16,1
Les, polopřírodní vegetace	60,3	68,2
Mokřady	0,0	0,0
Vody	0,0	0,0

3. Užívání vody (stav z VH bilance roku 2008)

Odběry vody povrchové				
Odvětví	Skutečné		Povolené	Počet odb.
	tis.m ³ /rok	l/s	tis.m ³ /rok	
vodovody	126,8	4,0	91,3	1
zeměděl.				
energetika				
průmysl	878,4	27,9	5018,6	2
ostatní	26,3	0,8	41,1	2
celkem	1031,5	32,7	5151,0	5

Výčet odběrů	Vodní tok	Účel *	l/s
Olšánské papírny Jindřichov	Branná	P	25,2
Obecní úřad Jindřichov - Nová Ves	Novolosinská	K	4,0
Olšánské papírny Jindřichov	Sklená voda	P	2,7
Lyžařský areál KASTE Petřovice	p.č. 204/8	J	0,5
Ostružná - zasněžování	Branná	J	0,3

* V - veřejné vodovody, K - komunální vypouštění, Z - zemědělství, E - energetika, P - průmysl, J - ostatní

Odběry vody podzemní				
Odvětví	Skutečné		Povolené	Počet odb.
	tis.m ³ /rok	l/s	tis.m ³ /rok	
vodáren.	64,2	2,04	149,072	5
ostatní				
celkem	64,2	2,0	149,1	5
Významné odběry	Místo	Účel *	l/s	
Ostružná	Ostružná	V	0,60	
Pusté Žibřidovice	Jindřichov -	V	0,45	
Branná u Šumperka	Branná	V	0,43	
další 2 odběry			0,56	

Významná akumulace vody			
Nádrž	Vodní tok	Obj. [mil.m ³]	Odběr [mil.m ³ /r]

2. Chráněná území vázaná na vodní prostředí

ID	Název CHÚ	Druh
CZ0714075	Keprník	EVL
CZ0714086	Rychlebské hory - Sokolský hřbet	EVL

*) EVL - evropsky významná lokalita, PO - ptačí oblast

PP - přírodní památka, PR - přírodní rezervace

Vypouštění vod				
Odvětví	Skutečné		Povolené	Počet vyp.
	tis.m ³ /rok	l/s	tis.m ³ /rok	
komunální	203,5	6,5	359,2	2
zeměděl.				
energetika				
průmysl	1 042,0	33,0	1 282,0	2
ostatní				
celkem	1 245,5	39,5	1 641,2	4

Výčet vypouštění	Vodní tok	Typ *	l/s
Jindřichov - nová ČOV	Branná	P	26,2
Jindřichov - kotelná	Branná	P	6,9
Obec Ostružná ČOV	Branná	K	6,1
Obec Branná - ČOV	Branná	K	0,3

Bodové znečištění - souhrnné údaje [t/rok]				
BSK ₅	CHSK _{Cr}	N-NH ₄	N _{anorg}	P _{celk.}
4,694	22,805	2,408	2,436	0,321
Plošné znečištění				
Dusík - bilanční přebytek [kg/ha/rok]				27,44
Fosfor - vstup erozí [kg/ha/rok]				1,26
Podíl plochy zranitelných oblastí [%]				0

Další vlivy	

Významný převod vody	
Název	Kapacita [m ³ /s]

4. Monitoring jakosti povrchových vod v období 2005 - 2010

Kód profilu	Vodní tok	Název	Říční km	Reprezentativní	Použit pro hodnocení	Poznámka
3636	Branná	Hanušovice	1,7	ano	ano	

5. Hodnocení stavu vodního útvaru

Profily použité pro hodnocení									
Kód profilu	Tok			Název	Ukazatele překračující limity				Poznámka
3636	Branná								
Ekologický stav									
FYZIKÁLNĚ-CHEMICKÉ SLOŽKY				BIOLOGICKÉ SLOŽKY					
V.F-CH.L.		SPECIF. ZNEČ. L.		RYBY		BENTOS		CHLOROFYL	
Přímé	Nepřímé	Přímé	Nepřímé	Přímé	Nepřímé	Přímé	Nepřímé	Přímé	Nepřímé
V	-	V	V	V	přírodní	V	V	-	-
vyhovující		vyhovující		vyhovující		vyhovující		-	
vyhovující				vyhovující					
vyhovující									

Chemický stav			
SYNTECKÉ LÁTKY		KOVY	
Přímé	Nepřímé	Přímé	Nepřímé
V	V	V	V
vyhovující		vyhovující	
vyhovující			

Celkový stav VU	
Ekologický stav	Chemický stav
vyhovující	vyhovující
Celkový stav	
vyhovující	

Silně ovlivněný vodní útvar	
HMWB	Důvody vymezení
ne	

Vyvětlivky: V - vyhovující, PN - potenciálně nevyhovující, N - nevyhovující, HMWB - silně ovlivněný vodní útvar

*) dle předběžného vymezení HMWB byl vodní útvar vyhodnocen jako přírodní nebo silně ovlivněný a následně zařazen do skupiny:

A - vodní útvary s nenávratně změněným stavem bránícím dosažení dobrého ekol. stavu a se zřejmě nenahraditelným užíváním

B - vodní útvary s vysokou pravděpodobností nedosažení dobrého ekologického stavu,

C - vodní útvary s rizikem nedosažení dobrého ekol. stavu, které však bude nutné posoudit po ustanovení referenčních podmínek.

Hydromorfologické ukazatele								
Vodní tok (správce *)	Délka [km]	Říční kontinuum - počet		Vzdouvání	Zpevnění břehů a koryta	Podélné hráze	Zastavěná území	Zatrubnění
		překážek	s rybochody					
Branná (Pov)	24,2	10	0	0	14			
Brusný potok (LČR)	3,5				0,2			
Hučava (LČR, Pov)	7,5							
Klepáčský potok (LČR)	4	15	0					
Novolosinský potok (LČR)	5,5				0,1			
Potůň (Průtočník) (LČR)	4,2							
Sklená Voda (LČR)	3,7				0,5			
Stařic (LČR)	8,1				0,1			

*) PM - Povodí Moravy, s.p., ZVHS - Zemědělská vodohospodářská správa, LČR - Lesy České republiky, s.p.

6. Záplavová území

Úseky toků se stanoveným záplavovým územím			
Tok	Říční km	Správce	Záplavové území stanoveno kým, kdy
Branná	0,000 - 17,500	PM	OkÚ RŽP Šumperk, 12/1998

7. Návrh opatření ve vodním útvaru

Opatření k dosažení cílů ochrany vod jako složky životního prostředí			
Kanalizace a ČOV			
ID opatření	Název opatření	Prog. opatř.	Poznámka
MO100032	Hanušovice - výstavba kanalizace	ano	

Staré ekologické zátěže				
ID opatření	Název opatření	Obec	Prog. opatř.	Poznámka
MO130017	Olšanské papírny a.s., Jindřich	Jindřichov	ano	

Revitalizace vodních toků a odstraňování migračních překážek				
ID opatření	Název opatření	Správce v.t.*	Prog. opatř.	Poznámka

*) PM - Povodí Moravy, s.p., ZVHS - Zemědělská vodohospodářská správa, LČR - Lesy České republiky, s.p.

Obecná opatření		
ID opatření	Název opatření	Poznámka
MO100108	Opatření pro regulaci odběrů a vzdouvání	
MO100201	Opatření k omezení, případně zastavení vnosu zvlášť nebezpečných látek - Odstraňování znečištění z nelegálních skládek	

Opatření na úseku ochrany před povodněmi				
ID opatření	Tok, lokalita (správce)	Ř. km	Navrhované opatření	Poznámka
MO130155	Novolosinský potok, Nové Losiny (LČR)	3,5	úprava toku, zkapacitnění	

Suché nádrže				

Plánované komplexní pozemkové úpravy			
Katastrální území	Obec	Pozemkový úřad	Poznámka
Branná u Šumperka	Branná	Šumperk	zahájení přípravy - 2007
Pusté Žibřidovice	Jindřichov	Šumperk	zahájení přípravy - 2009

8. Odhad dopadu
opatření k r. 2015
na celkový stav

Celk. stav VU
vyhovující

Poznámky k navrhovaným opatřením: