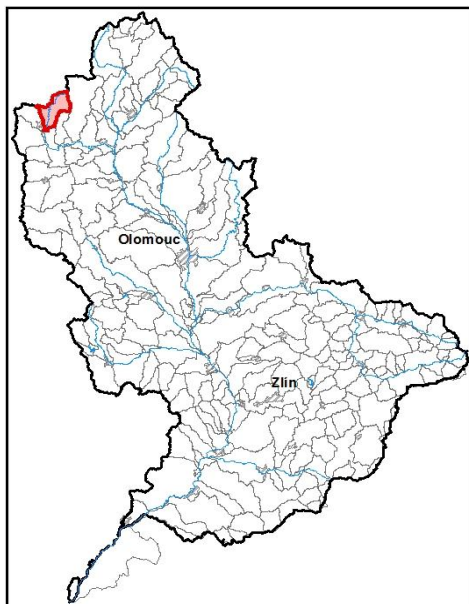


Průvodní list útvaru povrchových vod Plánu oblasti povodí Moravy 2010 - 2015

| | | | |
|--|------------|-------------------|-------------|
| Moravská Sázava po soutok s tokem Ostrovský potok | | Pracovní číslo VÚ | M022 |
| Kraj (kraje) | Pardubický | ID | 40207000 |
| Vodoprávní úřad (úřady) | Lanškroun | ČHP | 4-10-02-005 |

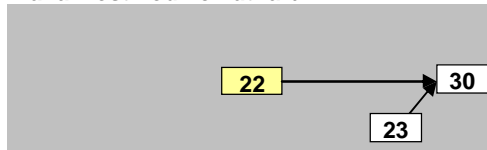
1. Charakteristika vodního útvaru

22



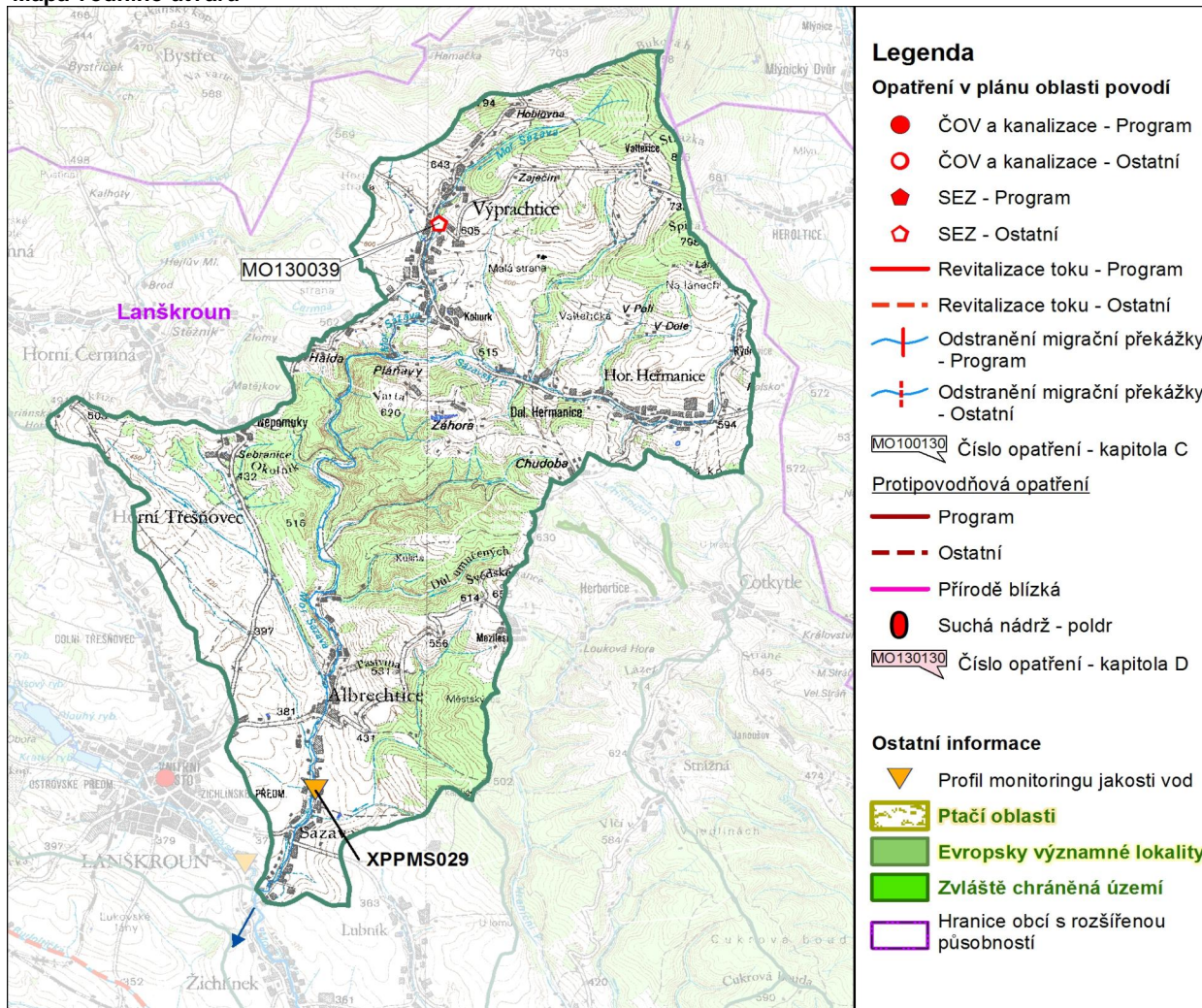
| | |
|----------------------------------|--------------------|
| Počet obyvatel | 2 579 |
| Kategorie | řeka |
| Typ | 42214 |
| Ekoregion | Centrální vysočina |
| Nadmořská výška [m n. m.] | 200-500 |
| Geologický typ | vápňitý |
| Řád Strahlera | 4 |
| Plocha povodí [km ²] | 55,59 |
| Délka páteřního toku [km] | 16,8 |
| Staničení páteřního toku [km] | 38,2-55,0 |

Návaznost vodních útvarů



| | | |
|---|-------------------|-----|
| Hydrologické charakteristiky uzávěrového profilu (neověřená data) [m ³ /s] | Q _a | 0,7 |
| | Q _{330d} | 0,1 |
| | Q ₁ | 16 |
| | Q ₁₀₀ | 66 |

Mapa vodního útvaru



Legenda

Opatření v plánu oblasti povodí

- ČOV a kanalizace - Program
- ČOV a kanalizace - Ostatní
- ◆ SEZ - Program
- ◇ SEZ - Ostatní
- Revitalizace toku - Program
- - - Revitalizace toku - Ostatní
- ⊥ Odstranění migrační překážky - Program
- ⊥ Odstranění migrační překážky - Ostatní

MO100130 Číslo opatření - kapitola C

Protipovodňová opatření

- Program
- - - Ostatní
- Přírodě blízká
- Suchá nádrž - poldr

MO130130 Číslo opatření - kapitola D

Ostatní informace

- ▼ Profil monitoringu jakosti vod
- ▭ Ptačí oblasti
- ▭ Evropsky významné lokality
- ▭ Zvláště chráněná území
- ▭ Hranice obcí s rozšířenou působností

5. Hodnocení stavu vodního útvaru

| Profily použité pro hodnocení | | | | | | | | | |
|-------------------------------|---------|------------------|---------|-------------------|-------------------------------|-------------------|---------|-----------|----------|
| Kód profilu | Tok | | | Název | Ukazatele překračující limity | | | | Poznámka |
| | | | | | | | | | |
| Ekologický stav | | | | | | | | | |
| FYZIKÁLNĚ-CHEMICKÉ SLOŽKY | | | | BIOLOGICKÉ SLOŽKY | | | | | |
| V.F-CH.L. | | SPECIF. ZNEČ. L. | | RYBY | | BENTOS | | CHLOROFYL | |
| Přímé | Nepřímé | Přímé | Nepřímé | Přímé | Nepřímé | Přímé | Nepřímé | Přímé | Nepřímé |
| - | PN | V | V | PN | c | - | PN | - | - |
| pot. nevyhovující | | vyhovující | | pot. nevyhovující | | pot. nevyhovující | | - | |
| pot. nevyhovující | | | | pot. nevyhovující | | | | - | |
| pot. nevyhovující | | | | | | | | | |

| Chemický stav | | | |
|------------------|---------|------------|---------|
| SYNTEKICKÉ LÁTKY | | KOVY | |
| Přímé | Nepřímé | Přímé | Nepřímé |
| - | V | - | V |
| vyhovující | | vyhovující | |
| vyhovující | | | |

| Celkový stav VU | |
|-------------------|---------------|
| Ekologický stav | Chemický stav |
| pot. nevyhovující | vyhovující |
| Celkový stav | |
| pot. nevyhovující | |

| Silně ovlivněný vodní útvar | |
|-----------------------------|-----------------|
| HMWB | Důvody vymezení |
| ne | |

Vyvětlivky: V - vyhovující, PN - potenciálně nevyhovující, N - nevyhovující, HMWB - silně ovlivněný vodní útvar

*) dle předběžného vymezení HMWB byl vodní útvar vyhodnocen jako přírodní nebo silně ovlivněný a následně zařazen do skupiny:

A - vodní útvary s nenávratně změněným stavem bránícím dosažení dobrého ekol. stavu a se zřejmě nenahraditelným užíváním

B - vodní útvary s vysokou pravděpodobností nedosažení dobrého ekologického stavu,

C - vodní útvary s rizikem nedosažení dobrého ekol. stavu, které však bude nutné posoudit po ustanovení referenčních podmínek.

| Hydromorfologické ukazatele | | | | | | | | |
|-----------------------------|------------|-------------------------|-------------|-----------|-------------------------|---------------|-----------------|------------|
| Vodní tok (správce *) | Délka [km] | Říční kontinuum - počet | | Vzdouvání | Zpevnění břehů a koryta | Podélné hráze | Zastavěná území | Zatrubnění |
| | | překážek | s rybochody | | | | | |
| Moravská Sázava (Pov) | 16,8 | 6 | 0 | 0,4 | 2,5 | | | |
| | | | | | | | | |
| | | | | | | | | |
| | | | | | | | | |
| | | | | | | | | |

*) PM - Povodí Moravy, s.p., ZVHS - Zemědělská vodohospodářská správa, LČR - Lesy České republiky, s.p.

6. Záplavová území

| Úseky toků se stanoveným záplavovým územím | | | |
|--|-----------------|---------|------------------------------------|
| Tok | Říční km | Správce | Záplavové území stanoveno kým, kdy |
| Moravská Sázava | 51,692 - 55,000 | PM | ONV OVLHZ Ústí n.O., 05/1987 |
| Moravská Sázava | 17,750 - 51,692 | PM | KÚ PAK, 03/2004 |
| | | | |
| | | | |
| | | | |
| | | | |

