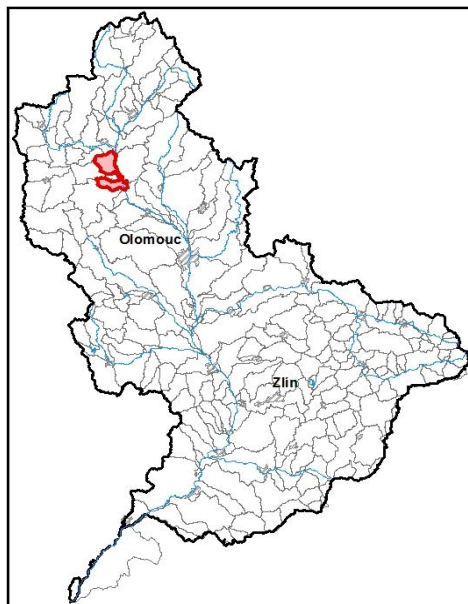


Průvodní list útvaru povrchových vod Plánu oblasti povodí Moravy 2010 - 2015

<b>Morava po soutok s tokem Třebůvka</b>		Pracovní číslo VÚ	<b>M034</b>
Kraj (kraje)	Olomoucký	ID	40263000
Vodoprávní úřad (úřady)	Zábřeh, Mohelnice, Uničov	ČHP	4-10-02-065

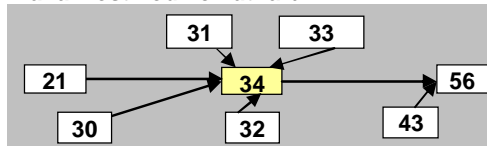
1. Charakteristika vodního útvaru

34



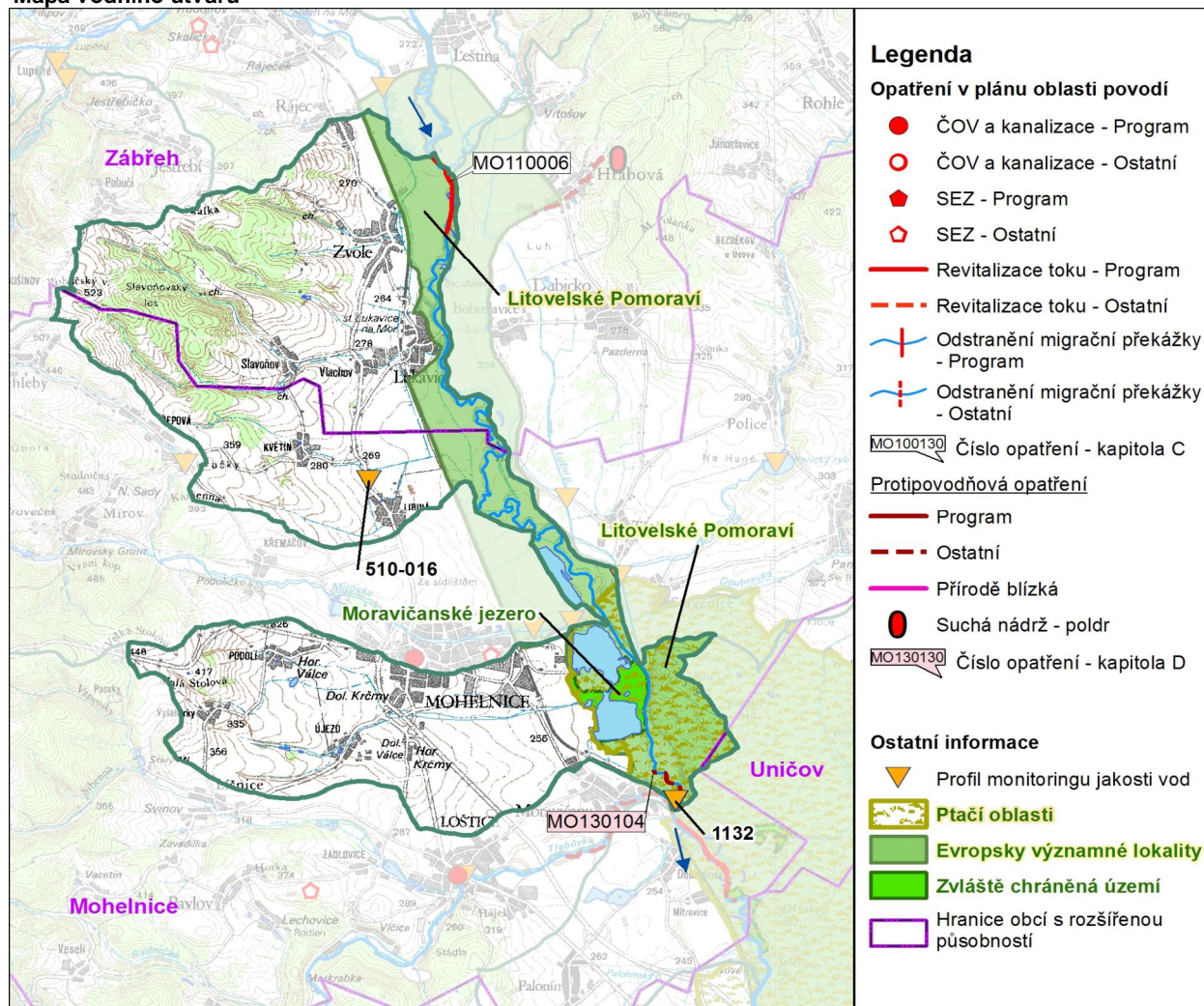
Počet obyvatel	3 009
Kategorie	řeka
Typ	42136
Ekoregion	Centrální vysočina
Nadmořská výška [m n. m.]	200-500
Geologický typ	křemitý
Řád Strahlera	6
Plocha povodí [km <sup>2</sup> ]	53,42
Délka páteřního toku [km]	19,3
Staničení páteřního toku [km]	273,1-292,4

Návaznost vodních útvarů



Hydrologické charakteristiky uzávěrového profilu (neověřená data) [m <sup>3</sup> /s]	Q <sub>a</sub>	17,8
	Q <sub>330d</sub>	5,1
	Q <sub>1</sub>	99
	Q <sub>100</sub>	394

Mapa vodního útvaru



**Legenda**

**Opatření v plánu oblasti povodí**

- ČOV a kanalizace - Program
- ČOV a kanalizace - Ostatní
- ◆ SEZ - Program
- ◇ SEZ - Ostatní
- Revitalizace toku - Program
- - - Revitalizace toku - Ostatní
- ⊥ Odstranění migrační překážky - Program
- ⊥ Odstranění migrační překážky - Ostatní

MO100130 Číslo opatření - kapitola C

**Protipovodňová opatření**

- Program
- - - Ostatní
- Přírodě blízká
- Suchá nádrž - poldr
- MO130130 Číslo opatření - kapitola D

**Ostatní informace**

- ▽ Profil monitoringu jakosti vod
- ▨ Ptačí oblasti
- ▨ Evropsky významné lokality
- ▨ Zvláště chráněná území
- ▭ Hranice obcí s rozšířenou působností

Využití území		
Popis	%	km <sup>2</sup>
Umělé přetvořené plochy	7,1	3,8
Orná půda	60,4	32,2
Trvalé plodiny	0,0	0,0
Travní porosty	9,5	5,1
Smíšené zemědělské oblasti	5,2	2,8
Les, polopřírodní vegetace	15,6	8,3
Mokřady	0,0	0,0
Vody	2,3	1,2

### 3. Užívání vody (stav z VH bilance roku 2008)

Odběry vody povrchové				
Odvětví	Skutečné		Povolené	Počet odb.
	tis.m <sup>3</sup> /rok	l/s	tis.m <sup>3</sup> /rok	
vodovody				
zeměděl.	30,0	1,0	100,0	1
energetika				
průmysl	654,4	20,8	1800,0	1
ostatní				
celkem	684,4	21,7	1900,0	2

Výčet odběrů	Vodní tok	Účel *	l/s
Olšanské papírny Lukavice	Morava	P	20,8
LWM International CZ	MVE Mohel	Z	1,0

\* V - veřejné vodovody, K - komunální vypouštění, Z - zemědělství, E - energetika, P - průmysl, J - ostatní

Odběry vody podzemní				
Odvětví	Skutečné		Povolené	Počet odb.
	tis.m <sup>3</sup> /rok	l/s	tis.m <sup>3</sup> /rok	
vodáren.	902,9	28,6	2000	1
ostatní	101,7	3,2	243,5	4
celkem	1004,6	31,9	2243,5	5

Významné odběry	Místo	Účel *	l/s
ÚV Moravičany	Moravičany	V	28,6
SEM Mohel. - sanace	Mohelnice	J	2,05
farma Lukavice	Vlachov	J	0,83
další 2 odběry			0,35

Významná akumulace vody			
Nádrž	Vodní tok	Obj. [mil.m <sup>3</sup> ]	Odběr [mil.m <sup>3</sup> /r]

### 2. Chráněná území vázaná na vodní prostředí

ID	Název CHÚ	Druh
1700	Moravičanské jezero	PR
CZ0714073	Litovelské Pomoraví	EVL
CZ0711018	Litovelské Pomoraví	PO

\*) EVL - evropsky významná lokalita, PO - ptačí oblast

PP - přírodní památka, PR - přírodní rezervace

Vypouštění vod				
Odvětví	Skutečné		Povolené	Počet vyp.
	tis.m <sup>3</sup> /rok	l/s	tis.m <sup>3</sup> /rok	
komunální	32,8	1,0	82,0	1
zeměděl.				
energetika				
průmysl	750,1	23,8	2 200,0	1
ostatní				
celkem	782,9	24,8	2 282,0	2

Výčet vypouštění	Vodní tok	Typ *	l/s
Olšanské p. a.s. Lukavice	Morava	P	23,8
Obec Lukavice- ČOV	Morava	K	1,0

Bodové znečištění - souhrnné údaje [t/rok]				
BSK <sub>5</sub>	CHSK <sub>Cr</sub>	N-NH <sub>4</sub>	N <sub>anorg</sub>	P <sub>celk.</sub>
20,500	45,492	1,054	3,275	0,068

Plošné znečištění	
Dusík - bilanční přebytek [kg/ha/rok]	49,18
Fosfor - vstup erozí [kg/ha/rok]	0,82
Podíl plochy zranitelných oblastí [%]	100,0

Další vlivy
nevyhovující vegetační doprovod vodních toků
štěrковиště

Významný převod vody	
Název	Kapacita [m <sup>3</sup> /s]

### 4. Monitoring jakosti povrchových vod v období 2005 - 2010

Kód profilu	Vodní tok	Název	Říční km	Reprezentativní	Použit pro hodnocení	Poznámka
1132	Morava	Moravičany	272,8	ano	ano	
510-016	Květiný potok			ne	ano	

## 5. Hodnocení stavu vodního útvaru

Profily použité pro hodnocení									
Kód profilu	Tok		Název		Ukazatele překračující limity				Poznámka
1132	Morava		Moravičany						
Ekologický stav									
FYZIKÁLNĚ-CHEMICKÉ SLOŽKY				BIOLOGICKÉ SLOŽKY					
V.F-CH.L.		SPECIF. ZNEČ. L.		RYBY		BENTOS		CHLOROFYL	
Přímé	Nepřímé	Přímé	Nepřímé	Přímé	Nepřímé	Přímé	Nepřímé	Přímé	Nepřímé
V	-	V	V	PN	c	V	V	V	V
vyhovující		vyhovující		pot. nevyhovující		vyhovující		vyhovující	
vyhovující				pot. nevyhovující				vyhovující	
pot. nevyhovující									

Chemický stav			
SYNTEKICKÉ LÁTKY		KOVY	
Přímé	Nepřímé	Přímé	Nepřímé
V	V	V	N
vyhovující		pot. nevyhovující	
pot. nevyhovující			
		Cd, Hg	

Celkový stav VU	
Ekologický stav	Chemický stav
pot. nevyhovující	pot. nevyhovující
Celkový stav	
pot. nevyhovující	

Silně ovlivněný vodní útvar	
HMWB	Důvody vymezení
ne	

Vyvětlivky: V - vyhovující, PN - potenciálně nevyhovující, N - nevyhovující, HMWB - silně ovlivněný vodní útvar

\*) dle předběžného vymezení HMWB byl vodní útvar vyhodnocen jako přírodní nebo silně ovlivněný a následně zařazen do skupiny:

A - vodní útvary s nenávratně změněným stavem bránícím dosažení dobrého ekol. stavu a se zřejmě nenahraditelným užíváním

B - vodní útvary s vysokou pravděpodobností nedosažení dobrého ekologického stavu,

C - vodní útvary s rizikem nedosažení dobrého ekol. stavu, které však bude nutné posoudit po ustanovení referenčních podmínek.

Hydromorfologické ukazatele								
Vodní tok (správce *)	Délka [km]	Říční kontinuum - počet		Vzdouvání	Zpevnění břehů a koryta	Podélné hráze	Zastavěná území	Zatrubnění
		překážek	s rybochody					
Morava (Pov)	19,3	4	1	1,4	1			
Újezdka (ZVHS)	6	1	0	0,1	4,2			

\*) PM - Povodí Moravy, s.p., ZVHS - Zemědělská vodohospodářská správa, LČR - Lesy České republiky, s.p.

## 6. Záplavová území

Úseky toků se stanoveným záplavovým územím			
Tok	Říční km	Správce	Záplavové území stanoveno kým, kdy
Morava	199,958 - 296,255	PM	KÚ OLK, 03/2006

