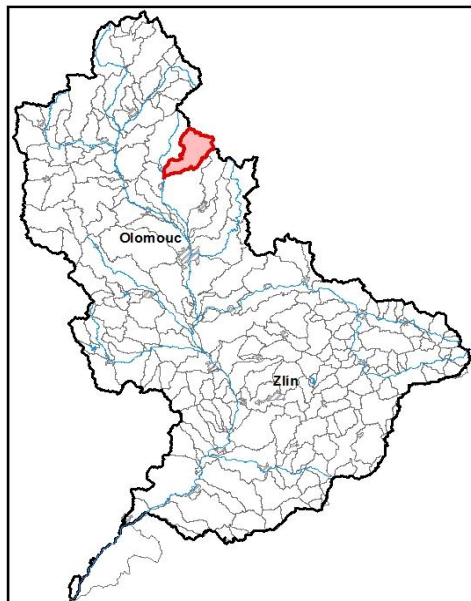


Průvodní list útvaru povrchových vod Plánu oblasti povodí Moravy 2010 - 2015

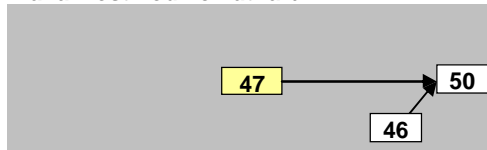
Oslava po ústí do toku Oskava		Pracovní číslo VÚ	M047
Kraj (kraje)	Moravskoslezský, Olomoucký	ID	40367000
Vodoprávní úřad (úřady)	Rýmařov, Uničov	ČHP	4-10-03-053

1. Charakteristika vodního útvaru



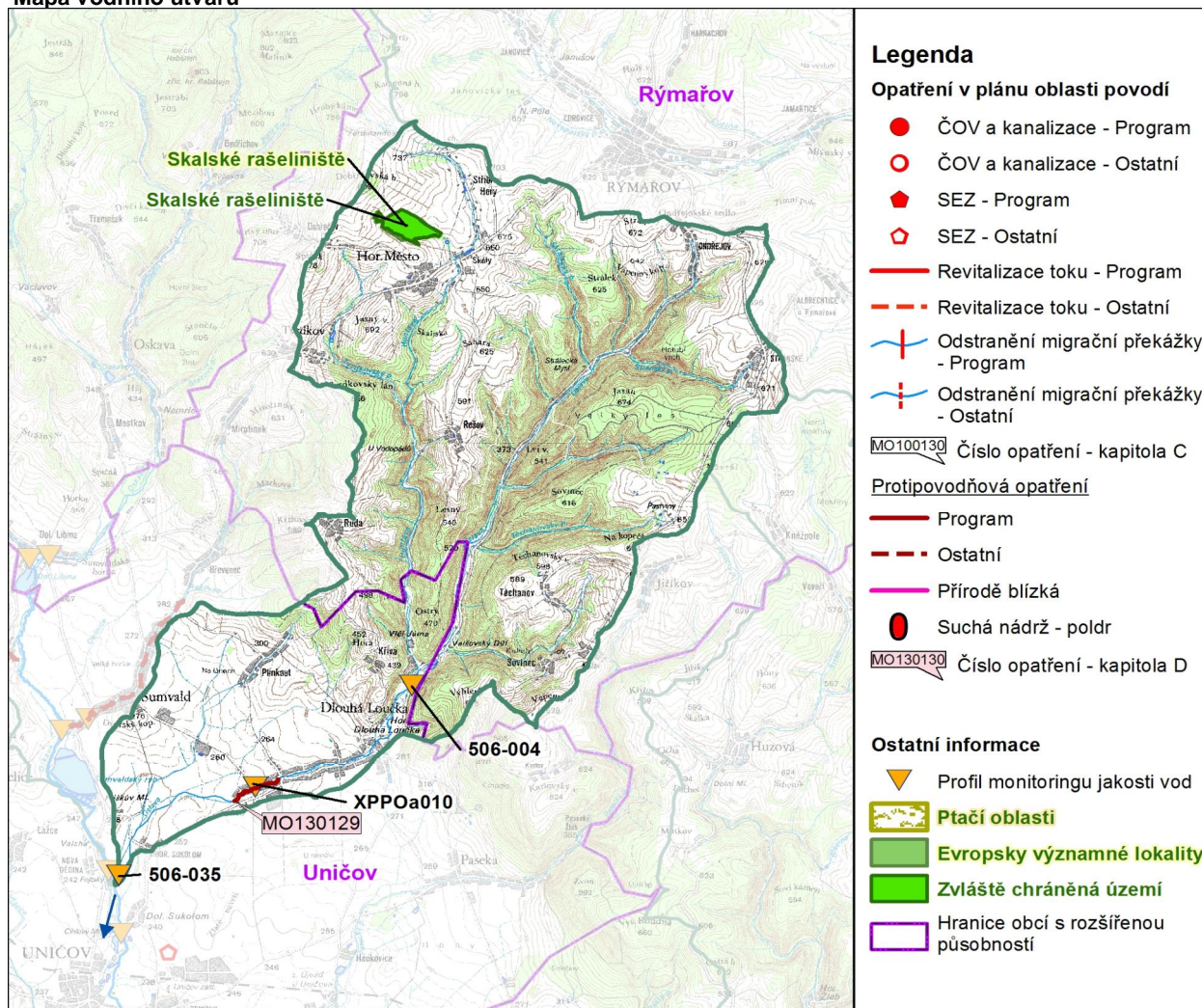
Počet obyvatel	3 368
Kategorie	řeka
Typ	42124
Ekoregion	Centrální vysočina
Nadmořská výška [m n. m.]	200-500
Geologický typ	křemitý
Řád Strahlera	4
Plocha povodí [km ²]	99,17
Délka páteřního toku [km]	21
Staničení páteřního toku [km]	0,0-21,0

Návaznost vodních útvarů



Hydrologické charakteristiky uzávěrového profilu (neověřená data) [m ³ /s]	Q _a	0,8
	Q _{330d}	0,2
	Q ₁	12
	Q ₁₀₀	56

Mapa vodního útvaru



- Legenda**
- Opatření v plánu oblasti povodí**
- ČOV a kanalizace - Program
 - ČOV a kanalizace - Ostatní
 - ◆ SEZ - Program
 - ◇ SEZ - Ostatní
 - Revitalizace toku - Program
 - - - Revitalizace toku - Ostatní
 - ⊥ Odstranění migrační překážky - Program
 - ⊥ Odstranění migrační překážky - Ostatní
- MO100130 Číslo opatření - kapitola C
- Protipovodňová opatření**
- Program
 - - - Ostatní
 - Přírodě blízká
 - Suchá nádrž - poldr
- MO130130 Číslo opatření - kapitola D
- Ostatní informace**
- ▽ Profil monitoringu jakosti vod
 - ▨ Ptačí oblasti
 - ▨ Evropsky významné lokality
 - ▨ Zvláště chráněná území
 - ▭ Hranice obcí s rozšířenou působností

Využití území		
Popis	%	km ²
Umělé přetvořené plochy	2,3	2,3
Orná půda	22,0	21,8
Trvalé plodiny	0,0	0,0
Travní porosty	23,1	22,9
Smíšené zemědělské oblasti	9,2	9,1
Les, polopřirodní vegetace	43,4	43,0
Mokřady	0,0	0,0
Vody	0,0	0,0

3. Užívání vody (stav z VH bilance roku 2008)

Odběry vody povrchové				
Odvětví	Skutečné		Povolené	Počet odb.
	tis.m ³ /rok	l/s	tis.m ³ /rok	
vodovody	10,8	0,3	31,6	1
zeměděl.				
energetika				
průmysl				
ostatní				
celkem	10,8	0,3	31,6	1

Výčet odběrů	Vodní tok	Účel *	l/s
Dlouhá Loučka	Smrčina	V	0,3

* V - veřejné vodovody, K - komunální vypouštění, Z - zemědělství, E - energetika, P - průmysl, J - ostatní

Odběry vody podzemní				
Odvětví	Skutečné		Povolené	Počet odb.
	tis.m ³ /rok	l/s	tis.m ³ /rok	
vodáren.	45,9	1,5	69,35	1
ostatní	86,8	2,8	186,0	2
celkem	132,7	4,2	255,4	3
Významné odběry	Místo	Účel *	l/s	
Dlouhá Loučka	Dolní Dlouh.	J	2,3	
Horní Město - Stříbrné Hoř.	Stříbrné Hoř.	V	1,5	
Obchodní d. Dlouhá Loučka	Dolní Dlouh.	J	0,4	

Významná akumulace vody			
Nádrž	Vodní tok	Obj. [mil.m ³]	Odběr [mil.m ³ /r]

2. Chráněná území vázaná na vodní prostředí

ID	Název CHÚ	Druh
393	Skalské rašeliniště	PR
CZ0815031	Skalské rašeliniště	EVL

*) EVL - evropsky významná lokalita, PO - ptačí oblast

PP - přírodní památka, PR - přírodní rezervace

Vypouštění vod				
Odvětví	Skutečné		Povolené	Počet vyp.
	tis.m ³ /rok	l/s	tis.m ³ /rok	
komunální	97,1	3,1	145,8	3
zeměděl.	43,3	1,4	84,5	1
energetika				
průmysl				
ostatní				
celkem	140,4	4,5	230,3	4

Výčet vypouštění	Vodní tok	Typ *	l/s
Dlouhá Loučka ČOV	Oslava	K	1,9
Vepaspol, Dlouhá Loučka	Plinkoutský p	Z	1,4
Obec Horní Město ČOV	Huntava	K	0,9
místní část Plinkout - ČOV	Plinkoutský p	K	0,2

Bodové znečištění - souhrnné údaje [t/rok]				
BSK ₅	CHSK _{Cr}	N-NH ₄	N _{anorg}	P _{celk.}
2,459	18,391	5,541	8,244	1,637
Plošné znečištění				
Dusík - bilanční přebytek [kg/ha/rok]				26,65
Fosfor - vstup erozí [kg/ha/rok]				1,12
Podíl plochy zranitelných oblastí [%]				24,1

Další vlivy

Významný převod vody	
Název	Kapacita [m ³ /s]

4. Monitoring jakosti povrchových vod v období 2005 - 2010

Kód profilu	Vodní tok	Název	Říční km	Reprezentativní	Použit pro hodnocení	Poznámka
XPPOa010	Oslava	Dlouhá Loučka	4,3	ano	ano	
506-004	Oslava			ne	ano	
506-035	Oslava			ano	ano	

5. Hodnocení stavu vodního útvaru

Profily použité pro hodnocení									
Kód profilu	Tok		Název	Ukazatele překračující limity				Poznámka	
XPPOa010 506-035	Oslava		Dlouhá Loučka						
Ekologický stav									
FYZIKÁLNĚ-CHEMICKÉ SLOŽKY				BIOLOGICKÉ SLOŽKY					
V.F-CH.L.		SPECIF. ZNEČ. L.		RYBY		BENTOS		CHLOROFYL	
Přímé	Nepřímé	Přímé	Nepřímé	Přímé	Nepřímé	Přímé	Nepřímé	Přímé	Nepřímé
N	-	V	V	PN	přírodní	V	N	-	-
nevyhovující		vyhovující		pot. nevyhovující		vyhovující			
nevyhovující				pot. nevyhovující					
				pot. nevyhovující					
nevyhovující									
rozpuštěný O ₂ , fosfor									

Chemický stav			
SYNTECKÉ LÁTKY		KOVY	
Přímé	Nepřímé	Přímé	Nepřímé
V	V	V	V
vyhovující		vyhovující	
vyhovující			

Celkový stav VU	
Ekologický stav	Chemický stav
nevyhovující	vyhovující
Celkový stav	
nevyhovující	

Silně ovlivněný vodní útvar	
HMWB	Důvody vymezení
ne	

Vyvětlivky: V - vyhovující, PN - potenciálně nevyhovující, N - nevyhovující, HMWB - silně ovlivněný vodní útvar

*) dle předběžného vymezení HMWB byl vodní útvar vyhodnocen jako přírodní nebo silně ovlivněný a následně zařazen do skupiny:

A - vodní útvary s nenávratně změněným stavem bránícím dosažení dobrého ekol. stavu a se zřejmě nenahraditelným užíváním

B - vodní útvary s vysokou pravděpodobností nedosažení dobrého ekologického stavu,

C - vodní útvary s rizikem nedosažení dobrého ekol. stavu, které však bude nutné posoudit po ustanovení referenčních podmínek.

Hydromorfologické ukazatele								
Vodní tok (správce *)	Délka [km]	Říční kontinuum - počet		Vzdouvání	Zpevnění břehů a koryta	Podélné hráze	Zastavěná území	Zatrubnění
		překážek	s rybochody					
Huntava (LČR)	13,4							
Oslava (Pov, LČR)	21	7	0		7,2	1,4		
Smrčina (LČR)	3,7							
Sovinecký potok (LČR)	3,3							
Strálecký potok (LČR)	3,7	1	0					
Stránský potok (LČR)	2,9							
Téchanovský potok (LČR)	3,7							

*) PM - Povodí Moravy, s.p., ZVHS - Zemědělská vodohospodářská správa, LČR - Lesy České republiky, s.p.

6. Záplavová území

Úseky toků se stanoveným záplavovým územím			
Tok	Říční km	Správce	Záplavové území stanoveno kým, kdy
Oslava (do Oskavy)	0,000 - 8,900	PM	OkÚ RŽP Olomouc, 07/1996

7. Návrh opatření ve vodním útvaru

Opatření k dosažení cílů ochrany vod jako složky životního prostředí			
Kanalizace a ČOV			
ID opatření	Název opatření	Prog. opatř.	Poznámka

Staré ekologické zátěže				
ID opatření	Název opatření	Obec	Prog. opatř.	Poznámka

Revitalizace vodních toků a odstraňování migračních překážek				
ID opatření	Název opatření	Správce v.t.*	Prog. opatř.	Poznámka

*) PM - Povodí Moravy, s.p., ZVHS - Zemědělská vodohospodářská správa, LČR - Lesy České republiky, s.p.

Obecná opatření		
ID opatření	Název opatření	Poznámka
MO100108	Opatření pro regulaci odběrů a vzdouvání	
MO100112	Opatření k omezení, případně zastavení vnosu zvlášť nebezpečných látek	
MO100115	Omezení negativních vlivů pesticidů na povrchové a podzemní vody	
MO100116	Ochrana vod před znečištěním dusičnany ze zemědělských zdrojů	
MO100117	Opatření k eliminaci dusíku jako plošného zdroje znečištění vod	
MO100119	Opatření k omezení eroze z pohledu transportu chemických látek	
MO100120	Drobní znečišťovatelé a menší obce do 2000 obyvatel	

Opatření na úseku ochrany před povodněmi				
ID opatření	Tok, lokalita (správce)	Ř. km	Navrhované opatření	Poznámka
MO130129	Oslava, Dlouhá Loučka (PM)	3.6 - 4.7	rekonstrukce hráze	

Suché nádrže				
ID opatření	Název opatření	Obec	Prog. opatř.	Poznámka

Plánované komplexní pozemkové úpravy			
Katastrální území	Obec	Pozemkový úřad	Poznámka
Šumvald	Šumvald	Olomouc	Předpoklad zahájení do r. 2015
Nová Dědina u Uničova	Uničov	Olomouc	Předpoklad zahájení do r. 2015

8. Odhad dopadu opatření k r. 2015 na celkový stav

Celk. stav VÚ
nevyhovující

Poznámky k navrhovaným opatřením: