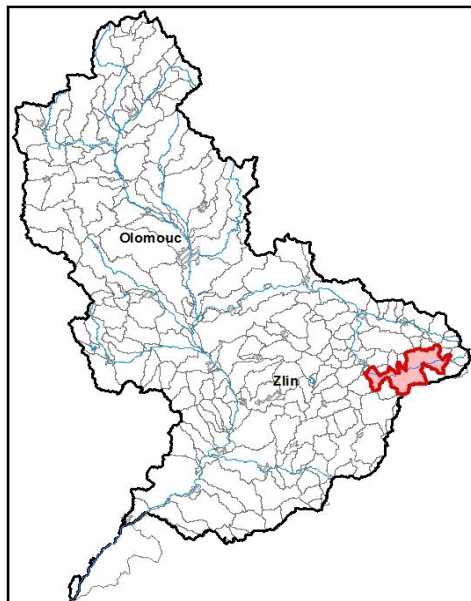


Průvodní list útvaru povrchových vod Plánu oblasti povodí Moravy 2010 - 2015

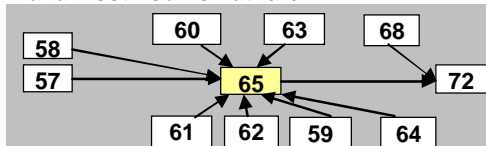
Vsetínská Bečva po soutok s tokem Senice		Pracovní číslo VÚ	M065
Kraj (kraje)	Zlínský	ID	40481000
Vodoprávní úřad (úřady)	Vsetín	ČHP	4-11-01-041
		Počet obyvatel	13 381
		Kategorie	řeka
		Typ	22225
		Ekoregion	Karpaty
		Nadmořská výška [m n. m.]	200-500
		Geologický typ	vápňitý
		Řád Strahlera	5
		Plocha povodí [km ²]	149,75
		Délka páteřního toku [km]	28,6
		Staničení páteřního toku [km]	84,6-113,2

1. Charakteristika vodního útvaru

65



Návaznost vodních útvarů



Hydrologické charakteristiky uzávěrového profilu (neověřená data) [m ³ /s]	Q _a	4,5
	Q _{330d}	0,5
	Q ₁	94
	Q ₁₀₀	297

Mapa vodního útvaru

Legenda

Opatření v plánu oblasti povodí

- ČOV a kanalizace - Program
- ČOV a kanalizace - Ostatní
- ◆ SEZ - Program
- ◇ SEZ - Ostatní
- Revitalizace toku - Program
- - - Revitalizace toku - Ostatní
- + Odstranění migrační překážky - Program
- - + Odstranění migrační překážky - Ostatní

MO100130 Číslo opatření - kapitola C

Protipovodňová opatření

- Program
- - - Ostatní
- Přírodě blízká
- Suchá nádrž - poldr

MO130130 Číslo opatření - kapitola D

Ostatní informace

- ▼ Profil monitoringu jakosti vod
- ▨ Ptačí oblasti
- ▨ Evropsky významné lokality
- ▨ Zvláště chráněná území
- ▭ Hranice obcí s rozšířenou působností

Využití území		
Popis	%	km ²
Umělé přetvořené plochy	4,3	6,4
Orná půda	2,2	3,2
Trvalé plodiny	0,0	0,0
Travní porosty	6,8	10,1
Smíšené zemědělské oblasti	22,4	33,6
Les, polopřirodní vegetace	64,4	96,4
Mokřady	0,0	0,0
Vody	0,0	0,0

3. Užívání vody (stav z VH bilance roku 2008)

Odběry vody povrchové				
Odvětví	Skutečné		Povolené	Počet odb.
	tis.m ³ /rok	l/s	tis.m ³ /rok	
vodovody				
zeměděl.				
energetika				
průmysl	18,7	0,6	60,0	1
ostatní	14,2	0,5	30,0	1
celkem	32,9	1,0	90,0	2

Výčet odběrů	Vodní tok	Účel *	l/s
sklárna Karolinka	Vsetínská B	P	0,6
Karolinka - SKI AREÁL, za	Vsetínská B	J	0,5

* V - veřejné vodovody, K - komunální vypouštění, Z - zemědělství, E - energetika, P - průmysl, J - ostatní

Odběry vody podzemní				
Odvětví	Skutečné		Povolené	Počet odb.
	tis.m ³ /rok	l/s	tis.m ³ /rok	
vodáren.	333,5	10,6	540,6	3
ostatní				
celkem	333,5	10,6	540,6	3

Významné odběry	Místo	Účel *	l/s
Město Karolinka - prameniště	Karolinka	V	7,4
Obec Huslenky	Huslenky	V	1,8
Velké Karlovice, prameniště	Velké Karlo	V	1,4

Významná akumulace vody			
Nádrž	Vodní tok	Obj. [mil.m ³]	Odběr [mil.m ³ /r]

2. Chráněná území vázaná na vodní prostředí

ID	Název CHÚ	Druh
2498	Galovské lúky	PR
CZ0724089	Beskydy	EVL

*) EVL - evropsky významná lokalita, PO - ptačí oblast

PP - přírodní památka, PR - přírodní rezervace

Vypouštění vod				
Odvětví	Skutečné		Povolené	Počet vyp.
	tis.m ³ /rok	l/s	tis.m ³ /rok	
komunální	861,0	27,3	1 539,6	5
zeměděl.				
energetika				
průmysl				
ostatní	11,0	0,3	11,0	1
celkem	872,0	27,7	1 550,6	6

Výčet vypouštění	Vodní tok	Typ *	l/s
Město Karolinka - ČOV	Vsetínská B	K	9,2
ČOV Halenkov	Vsetínská B	K	8,7
Velké Karlovice ČOV	Vsetínská B	K	5,0
Hovzí ČOV	Vsetínská B	K	3,8
Crystalex - Karolinka	Vsetínská B	K	0,6
Hotel Lanterna - ČOV	Vsetínská B	J	0,3

Bodové znečištění - souhrnné údaje [t/rok]				
BSK ₅	CHSK _{Cr}	N-NH ₄	N _{anorg}	P _{celk.}
8,574	21,283	2,658	7,111	1,176

Plošné znečištění	
Dusík - bilanční přebytek [kg/ha/rok]	17,76
Fosfor - vstup erozí [kg/ha/rok]	0,43
Podíl plochy zranitelných oblastí [%]	0,0

Další vlivy
odběr podzemních vod

Významný převod vody	
Název	Kapacita [m ³ /s]

4. Monitoring jakosti povrchových vod v období 2005 - 2010

Kód profilu	Vodní tok	Název	Říční km	Reprezentativní	Použit pro hodnocení	Poznámka
BPPVB009	Vsetínská Bečva	Ústí u Vsetína	84,7	ano	ano	
BPPVB010	Vsetínská Bečva	Bzové	107,5	ne	ano	

5. Hodnocení stavu vodního útvaru

Profily použité pro hodnocení									
Kód profilu	Tok		Název	Ukazatele překračující limity				Poznámka	
BPPVB009	Vsetínská Bečva		Ústí u Vsetína						
Ekologický stav									
FYZIKÁLNĚ-CHEMICKÉ SLOŽKY				BIOLOGICKÉ SLOŽKY					
V.F-CH.L.		SPECIF. ZNEČ. L.		RYBY		BENTOS		CHLOROFYL	
Přímé	Nepřímé	Přímé	Nepřímé	Přímé	Nepřímé	Přímé	Nepřímé	Přímé	Nepřímé
V	-	V	V	V	b	V	V	-	-
vyhovující		vyhovující		vyhovující		vyhovující		-	
vyhovující				vyhovující					
				vyhovující					
vyhovující									

Chemický stav			
SYNTHETICKÉ LÁTKY		KOVY	
Přímé	Nepřímé	Přímé	Nepřímé
V	V	N	N
vyhovující		nevyhovující	
nevyhovující			
		Hg	Pb

Celkový stav VU	
Ekologický stav	Chemický stav
vyhovující	nevyhovující
Celkový stav	
nevyhovující	

Silně ovlivněný vodní útvar	
HMWB	Důvody vymezení
ne	

Vyvětlivky: V - vyhovující, PN - potenciálně nevyhovující, N - nevyhovující, HMWB - silně ovlivněný vodní útvar

*) dle předběžného vymezení HMWB byl vodní útvar vyhodnocen jako přírodní nebo silně ovlivněný a následně zařazen do skupiny:

A - vodní útvary s nenávratně změněným stavem bránícím dosažení dobrého ekol. stavu a se zřejmě nenahraditelným užíváním

B - vodní útvary s vysokou pravděpodobností nedosažení dobrého ekologického stavu,

C - vodní útvary s rizikem nedosažení dobrého ekol. stavu, které však bude nutné posoudit po ustanovení referenčních podmínek.

Hydromorfologické ukazatele								
Vodní tok (správce *)	Délka [km]	Říční kontinuum - počet		Vzdouvání	Zpevnění břehů a koryta	Podélné hráze	Zastavěná území	Zatrubnění
		překážek	s rybochody					
Kychová (LČR)	8,2	11	0					
Vranča (LČR)	6,1	1	0					
Vsetínská Bečva (Pov)	28,6	50	1	0,5	28,6	13,3		

*) PM - Povodí Moravy, s.p., ZVHS - Zemědělská vodohospodářská správa, LČR - Lesy České republiky, s.p.

6. Záplavová území

Úseky toků se stanoveným záplavovým územím			
Tok	Říční km	Správce	Záplavové území stanoveno kým, kdy
Vsetínská Bečva	65,200 - 118,000	PM	KÚ ZLK, 07/2004

7. Návrh opatření ve vodním útvaru

Opatření k dosažení cílů ochrany vod jako složky životního prostředí			
Kanalizace a ČOV			
ID opatření	Název opatření	Prog. opatř.	Poznámka
MO100029	Halenkov - rekonstrukce ČOV	ano	
MO100049	Hovězí - výstavba kanalizace	ano	
MO100051	Nový Hrozenkov - výstavba kanalizace	ano	
MO100070	Velké Karlovice - rekonstrukce a výstavba kanalizace	ano	

Staré ekologické zátěže				
ID opatření	Název opatření	Obec	Prog. opatř.	Poznámka

Revitalizace vodních toků a odstraňování migračních překážek				
ID opatření	Název opatření	Správce v.t.*	Prog. opatř.	Poznámka

*) PM - Povodí Moravy, s.p., ZVHS - Zemědělská vodohospodářská správa, LČR - Lesy České republiky, s.p.

Obecná opatření		
ID opatření	Název opatření	Poznámka

Opatření na úseku ochrany před povodněmi				
ID opatření	Tok, lokalita (správce)	Ř. km	Navrhované opatření	Poznámka

Suché nádrže				

Plánované komplexní pozemkové úpravy			
Katastrální území	Obec	Pozemkový úřad	Poznámka
Horní Bečva	Horní Bečva	Vsetín	zahájení přípravy - 2008
Litenčice	Litenčice	Kroměříž	plánované
Nemochovice	Nemochovice	Vyškov	zahájení přípravy - 2013

8. Odhad dopadu opatření k r. 2015 na celkový stav

Celk. stav VÚ
nevyhovující

Poznámky k navrhovaným opatřením: