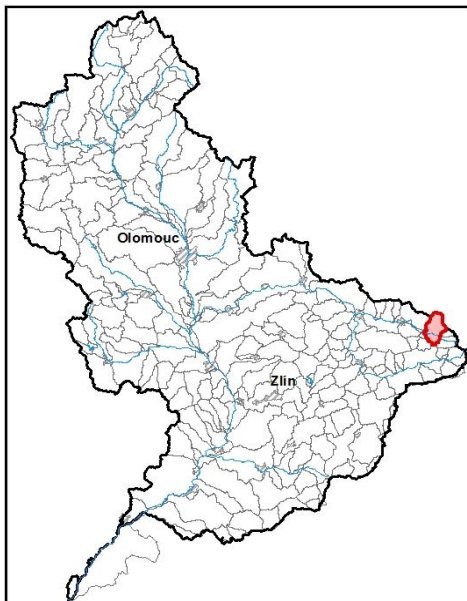


Průvodní list útvaru povrchových vod Plánu oblasti povodí Moravy 2010 - 2015

Rožnovská Bečva po soutok s tokem Solánecký potok		Pracovní číslo VÚ	M082
Kraj (kraje)	Zlínský	ID	40537000
Vodoprávní úřad (úřady)	Rožnov pod Radhoštěm	ČHP	4-11-01-098

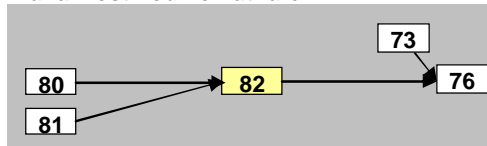
1. Charakteristika vodního útvaru

82



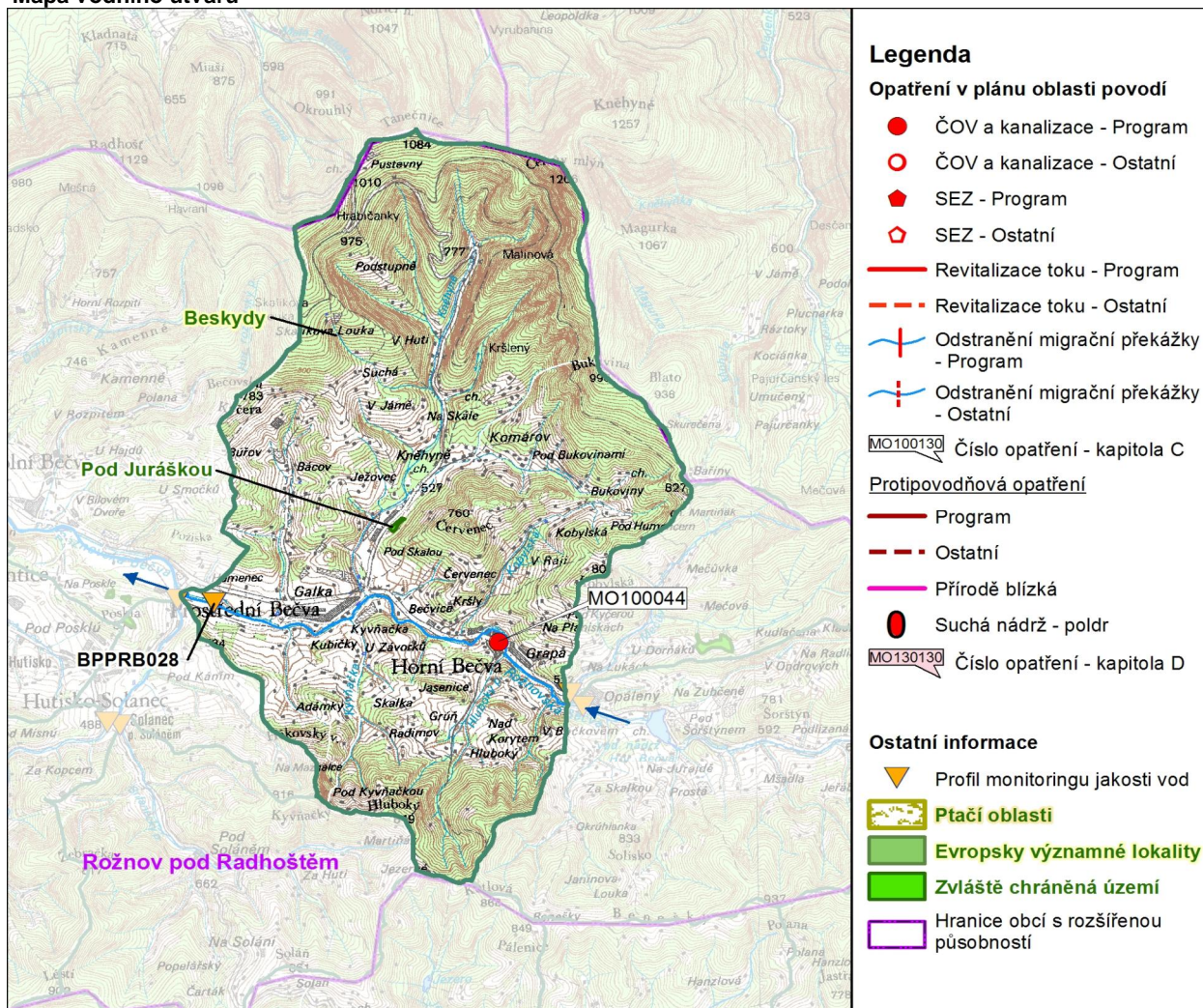
Počet obyvatel	4 025
Kategorie	řeka
Typ	22215
Ekoregion	Karpaty
Nadmořská výška [m n. m.]	200-500
Geologický typ	vápňitý
Řád Strahlera	5
Plocha povodí [km ²]	38,52
Délka páteřního toku [km]	6,2
Staničení páteřního toku [km]	24,7-30,9

Návaznost vodních útvarů



Hydrologické charakteristiky uzávěrového profilu (neověřená data) [m ³ /s]	Q _a	1,1
	Q _{330d}	0,2
	Q ₁	14
	Q ₁₀₀	148

Mapa vodního útvaru



Legenda

Opatření v plánu oblasti povodí

- ČOV a kanalizace - Program
- ČOV a kanalizace - Ostatní
- ◆ SEZ - Program
- ◇ SEZ - Ostatní
- Revitalizace toku - Program
- - - Revitalizace toku - Ostatní
- ⊥ Odstranění migrační překážky - Program
- ⊥ Odstranění migrační překážky - Ostatní

MO100130 Číslo opatření - kapitola C

Protipovodňová opatření

- Program
- - - Ostatní
- Přírodě blízká
- Suchá nádrž - poldr

MO130130 Číslo opatření - kapitola D

Ostatní informace

- ▼ Profil monitoringu jakosti vod
- ▭ Ptačí oblasti
- ▭ Evropsky významné lokality
- ▭ Zvláště chráněná území
- ▭ Hranice obcí s rozšířenou působností

Využití území		
Popis	%	km ²
Umělé přetvořené plochy	4,1	1,6
Orná půda	0,0	0,0
Trvalé plodiny	0,0	0,0
Travní porosty	8,0	3,1
Smíšené zemědělské oblasti	22,2	8,5
Les, polopřírodní vegetace	65,7	25,3
Mokřady	0,0	0,0
Vody	0,0	0,0

2. Chráněná území vázaná na vodní prostředí

ID	Název CHÚ	Druh
321	Pod Juráškou	PP
CZ0724089	Beskydy	EVL

*) EVL - evropsky významná lokalita, PO - ptačí oblast

PP - přírodní památka, PR - přírodní rezervace

3. Užívání vody (stav z VH bilance roku 2008)

Odběry vody povrchové				
Odvětví	Skutečné		Povolené	Počet odb.
	tis.m ³ /rok	l/s	tis.m ³ /rok	
vodovody				
zeměděl.				
energetika				
průmysl				
ostatní				
celkem	0,0	0,0	0,0	0

Výčet odběrů	Vodní tok	Účel *	l/s

Vypouštění vod				
Odvětví	Skutečné		Povolené	Počet vyp.
	tis.m ³ /rok	l/s	tis.m ³ /rok	
komunální	298,3	9,5	536,1	1
zeměděl.				
energetika				
průmysl				
ostatní				
celkem	298,3	9,5	536,1	1

Výčet vypouštění	Vodní tok	Typ *	l/s
Horní Bečva ČOV (Prostřední Rožnovská B)		K	9,5

* V - veřejné vodovody, K - komunální vypouštění, Z - zemědělství, E - energetika, P - průmysl, J - ostatní

Odběry vody podzemní				
Odvětví	Skutečné		Povolené	Počet odb.
	tis.m ³ /rok	l/s	tis.m ³ /rok	
vodáren.				
ostatní				
celkem	0,0	0,0	0,0	0

Významné odběry	Místo	Účel *	l/s

Významná akumulace vody			
Nádrž	Vodní tok	Obj. [mil.m ³]	Odběr [mil.m ³ /r]

Bodové znečištění - souhrnné údaje [t/rok]				
BSK ₅	CHSK _{Cr}	N-NH ₄	N _{anorg}	P _{celk.}
2,882	8,451	1,533	3,547	0,340

Plošné znečištění	
Dusík - bilanční přebytek [kg/ha/rok]	20,09
Fosfor - vstup erozí [kg/ha/rok]	0,34
Podíl plochy zranitelných oblastí [%]	0,0

Další vlivy

Významný převod vody	
Název	Kapacita [m ³ /s]

4. Monitoring jakosti povrchových vod v období 2005 - 2010

Kód profilu	Vodní tok	Název	Říční km	Reprezentativní	Použit pro hodnocení	Poznámka
BPPRB028	Rožnovská Bečva	Prostřední Bečva	25,9	ano	ne	

5. Hodnocení stavu vodního útvaru

Profily použité pro hodnocení									
Kód profilu	Tok			Název	Ukazatele překračující limity				Poznámka
Ekologický stav									
FYZIKÁLNĚ-CHEMICKÉ SLOŽKY				BIOLOGICKÉ SLOŽKY					
V.F-CH.L.		SPECIF. ZNEČ. L.		RYBY		BENTOS		CHLOROFYL	
Přímé	Nepřímé	Přímé	Nepřímé	Přímé	Nepřímé	Přímé	Nepřímé	Přímé	Nepřímé
-	PN	V	V	V	b	-	PN	-	-
pot. nevyhovující		vyhovující		vyhovující		pot. nevyhovující		-	
pot. nevyhovující				pot. nevyhovující					
pot. nevyhovující									

Chemický stav			
SYNTECKÉ LÁTKY		KOVY	
Přímé	Nepřímé	Přímé	Nepřímé
-	V	-	V
vyhovující		vyhovující	
vyhovující			

Celkový stav VU	
Ekologický stav	Chemický stav
pot. nevyhovující	vyhovující
Celkový stav	
pot. nevyhovující	

Silně ovlivněný vodní útvar	
HMWB	Důvody vymezení
ano	ochrana před povodněmi, urbanizace

Vyvětlivky: V - vyhovující, PN - potenciálně nevyhovující, N - nevyhovující, HMWB - silně ovlivněný vodní útvar

*) dle předběžného vymezení HMWB byl vodní útvar vyhodnocen jako přírodní nebo silně ovlivněný a následně zařazen do skupiny:

A - vodní útvary s nenávratně změněným stavem bránícím dosažení dobrého ekol. stavu a se zřejmě nenahraditelným užíváním

B - vodní útvary s vysokou pravděpodobností nedosažení dobrého ekologického stavu,

C - vodní útvary s rizikem nedosažení dobrého ekol. stavu, které však bude nutné posoudit po ustanovení referenčních podmínek.

Hydromorfologické ukazatele								
Vodní tok (správce *)	Délka [km]	Říční kontinuum - počet		Vzdouvání	Zpevnění břehů a koryta	Podélné hráze	Zastavěná území	Zatrubnění
		překážek	s rybochody					
Kněhyně (LČR)	6,8	13	0					
Rožnovská Bečva (Pov)	6,2	23	1	0	6,2			

*) PM - Povodí Moravy, s.p., ZVHS - Zemědělská vodohospodářská správa, LČR - Lesy České republiky, s.p.

6. Záplavová území

Úseky toků se stanoveným záplavovým územím			
Tok	Říční km	Správce	Záplavové území stanoveno kým, kdy
Rožnovská Bečva	0,000 - 36,500	PM	KÚ ZLK, 02/2006

7. Návrh opatření ve vodním útvaru

Opatření k dosažení cílů ochrany vod jako složky životního prostředí			
Kanalizace a ČOV			
ID opatření	Název opatření	Prog. opatř.	Poznámka
MO100044	Horní Bečva - Prostřední Bečva - rekonstrukce ČOV a výstavba kanalizace	ano	

Staré ekologické zátěže				
ID opatření	Název opatření	Obec	Prog. opatř.	Poznámka

Revitalizace vodních toků a odstraňování migračních překážek				
ID opatření	Název opatření	Správce v.t.*	Prog. opatř.	Poznámka

*) PM - Povodí Moravy, s.p., ZVHS - Zemědělská vodohospodářská správa, LČR - Lesy České republiky, s.p.

Obecná opatření		
ID opatření	Název opatření	Poznámka
MO100108	Opatření pro regulaci odběrů a vzdouvání	

Opatření na úseku ochrany před povodněmi				
ID opatření	Tok, lokalita (správce)	R. km	Navrhované opatření	Poznámka

Suché nádrže				

Plánované komplexní pozemkové úpravy			
Katastrální území	Obec	Pozemkový úřad	Poznámka
Horní Bečva	Horní Bečva	Vsetín	zahájení přípravy - 2008
Prostřední Bečva	Prostřední Bečva	Vsetín	zahájení přípravy - 2010
Dolní Bečva	Dolní Bečva	Vsetín	zahájení přípravy - 2009

8. Odhad dopadu
opatření k r. 2015
na celkový stav

Celk. stav VÚ
pot. nevyhovující

Poznámky k navrhovaným opatřením: