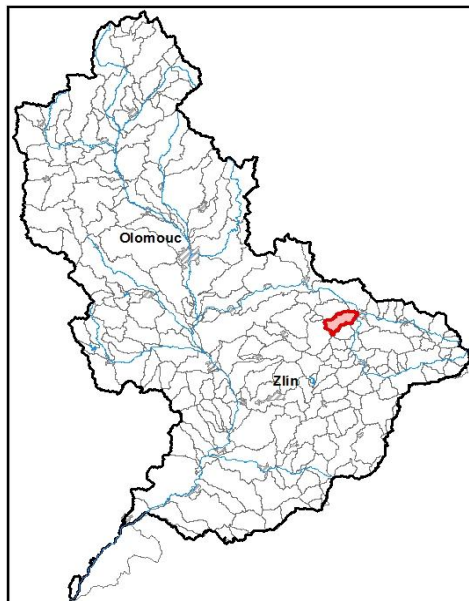


Průvodní list útvaru povrchových vod Plánu oblasti povodí Moravy 2010 - 2015

Loučka po ústí do toku Bečva		Pracovní číslo VÚ	M090
Kraj (kraje)	Zlínský	ID	40561000
Vodoprávní úřad (úřady)	Valašské Meziříčí	ČHP	4-11-02-002

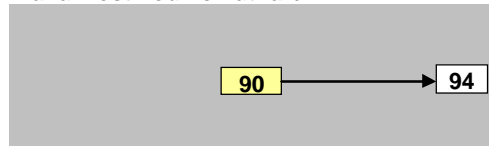
1. Charakteristika vodního útvaru

90



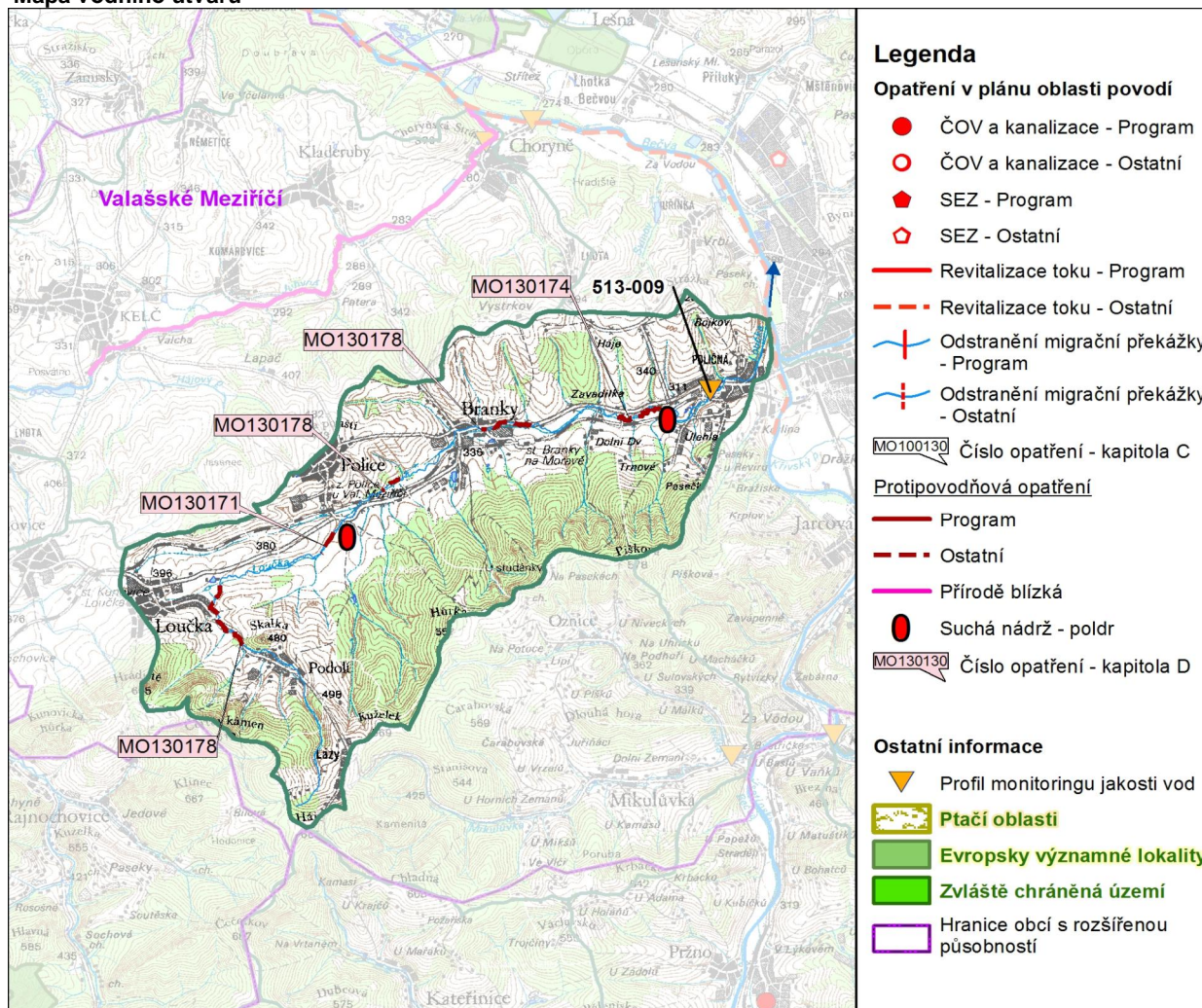
Počet obyvatel	3 889
Kategorie	řeka
Typ	22214
Ekoregion	Karpaty
Nadmořská výška [m n. m.]	200-500
Geologický typ	vápňitý
Řád Strahlera	4
Plocha povodí [km ²]	32,86
Délka páteřního toku [km]	14,6
Staničení páteřního toku [km]	0,0-14,6

Návaznost vodních útvarů



Hydrologické charakteristiky uzávěrového profilu (neověřená data) [m ³ /s]	Q _a	0,3
	Q _{330d}	0,1
	Q ₁	7
	Q ₁₀₀	50

Mapa vodního útvaru



5. Hodnocení stavu vodního útvaru

Profily použité pro hodnocení									
Kód profilu	Tok	Název	Ukazatele překračující limity				Poznámka		
513-009	Loučka								
Ekologický stav									
FYZIKÁLNĚ-CHEMICKÉ SLOŽKY				BIOLOGICKÉ SLOŽKY					
V.F-CH.L.		SPECIF. ZNEČ. L.		RYBY		BENTOS		CHLOROFYL	
Přímé	Nepřímé	Přímé	Nepřímé	Přímé	Nepřímé	Přímé	Nepřímé	Přímé	Nepřímé
V	-	V	V	PN	c	-	V	-	-
vyhovující		vyhovující		pot. nevyhovující		vyhovující		-	
vyhovující				pot. nevyhovující				-	
pot. nevyhovující									

Chemický stav			
SYNTECKÉ LÁTKY		KOVY	
Přímé	Nepřímé	Přímé	Nepřímé
V	V	V	V
vyhovující		vyhovující	
vyhovující			

Celkový stav VU	
Ekologický stav	Chemický stav
pot. nevyhovující	vyhovující
Celkový stav	
pot. nevyhovující	

Silně ovlivněný vodní útvar	
HMWB	Důvody vymezení
ne	

Vyvětlivky: V - vyhovující, PN - potenciálně nevyhovující, N - nevyhovující, HMWB - silně ovlivněný vodní útvar

*) dle předběžného vymezení HMWB byl vodní útvar vyhodnocen jako přírodní nebo silně ovlivněný a následně zařazen do skupiny:

A - vodní útvary s nenávratně změněným stavem bránícím dosažení dobrého ekol. stavu a se zřejmě nenahraditelným užíváním

B - vodní útvary s vysokou pravděpodobností nedosažení dobrého ekologického stavu,

C - vodní útvary s rizikem nedosažení dobrého ekol. stavu, které však bude nutné posoudit po ustanovení referenčních podmínek.

Hydromorfologické ukazatele								
Vodní tok (správce *)	Délka [km]	Říční kontinuum - počet		Vzdouvání	Zpevnění břehů a koryta	Podélné hráze	Zastavěná území	Zatrubnění
		překážek	s rybochody					
Loučka (ZVHS)	14,6	2	0		6,3			

*) PM - Povodí Moravy, s.p., ZVHS - Zemědělská vodohospodářská správa, LČR - Lesy České republiky, s.p.

6. Záplavová území

Úseky toků se stanoveným záplavovým územím			
Tok	Říční km	Správce	Záplavové území stanoveno kým, kdy

7. Návrh opatření ve vodním útvaru

Opatření k dosažení cílů ochrany vod jako složky životního prostředí			
Kanalizace a ČOV			
ID opatření	Název opatření	Prog. opatř.	Poznámka

Staré ekologické zátěže				
ID opatření	Název opatření	Obec	Prog. opatř.	Poznámka

Revitalizace vodních toků a odstraňování migračních překážek				
ID opatření	Název opatření	Správce v.t.*	Prog. opatř.	Poznámka

*) PM - Povodí Moravy, s.p., ZVHS - Zemědělská vodohospodářská správa, LČR - Lesy České republiky, s.p.

Obecná opatření		
ID opatření	Název opatření	Poznámka

Opatření na úseku ochrany před povodněmi				
ID opatření	Tok, lokalita (správce)	Ř. km	Navrhované opatření	Poznámka
MO130171	Loučka, Police (ZVHS)	12.05 - 12.25	výstavba poldru	
MO130174	Loučka, Branky, Police, Podolí (ZVHS)	3.0 - 3.85	VN Loučka	
MO130178	Loučka, Branky, Police, Podolí (ZVHS)		zkapacitnění koryta toku	

Suché nádrže				
ID opatření	Tok, lokalita (správce)	Ř. km	Navrhované opatření	Poznámka
MO130171	Loučka, poldr Police (ZVHS)	12.05 - 12.25	výstavba poldru	
MO130174	Loučka, Branky, Police, Podolí (ZVHS)	3.0 - 3.85	VN Loučka	

Plánované komplexní pozemkové úpravy			
Katastrální území	Obec	Pozemkový úřad	Poznámka
Branky na Moravě	Branky	Vsetín	zahájení přípravy - 2008
Loučka u Valaš. Meziříčí	Loučka	Vsetín	zahájení přípravy - 2009

8. Odhad dopadu opatření k r. 2015 na celkový stav

Celk. stav VU
pot. nevyhovující

Poznámky k navrhovaným opatřením: