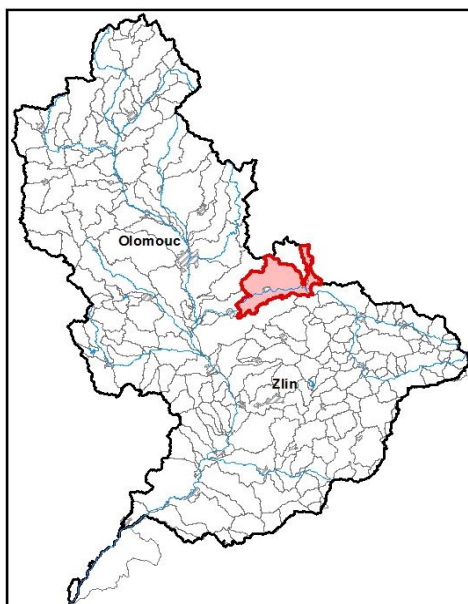


Průvodní list útvaru povrchových vod Plánu oblasti povodí Moravy 2010 - 2015

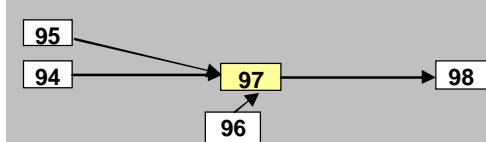
<b>Bečva po soutok s tokem Lučnice</b>		Pracovní číslo VÚ	<b>M097</b>
Kraj (kraje)	Olomoucký	ID	40616120
Vodoprávní úřad (úřady)	Hranice, Lipník nad Bečvou, Přerov	ČHP	4-11-02-069/2
		Počet obyvatel	38 203
		Kategorie	řeka
		Typ	22137
		Ekoregion	Karpaty
		Nadmořská výška [m n. m.]	200-500
		Geologický typ	křemitý
		Řád Strahlera	7
		Plocha povodí [km <sup>2</sup> ]	222,72
		Délka páteřního toku [km]	26,9
		Staničení páteřního toku [km]	15,5-42,4

1. Charakteristika vodního útvaru

97

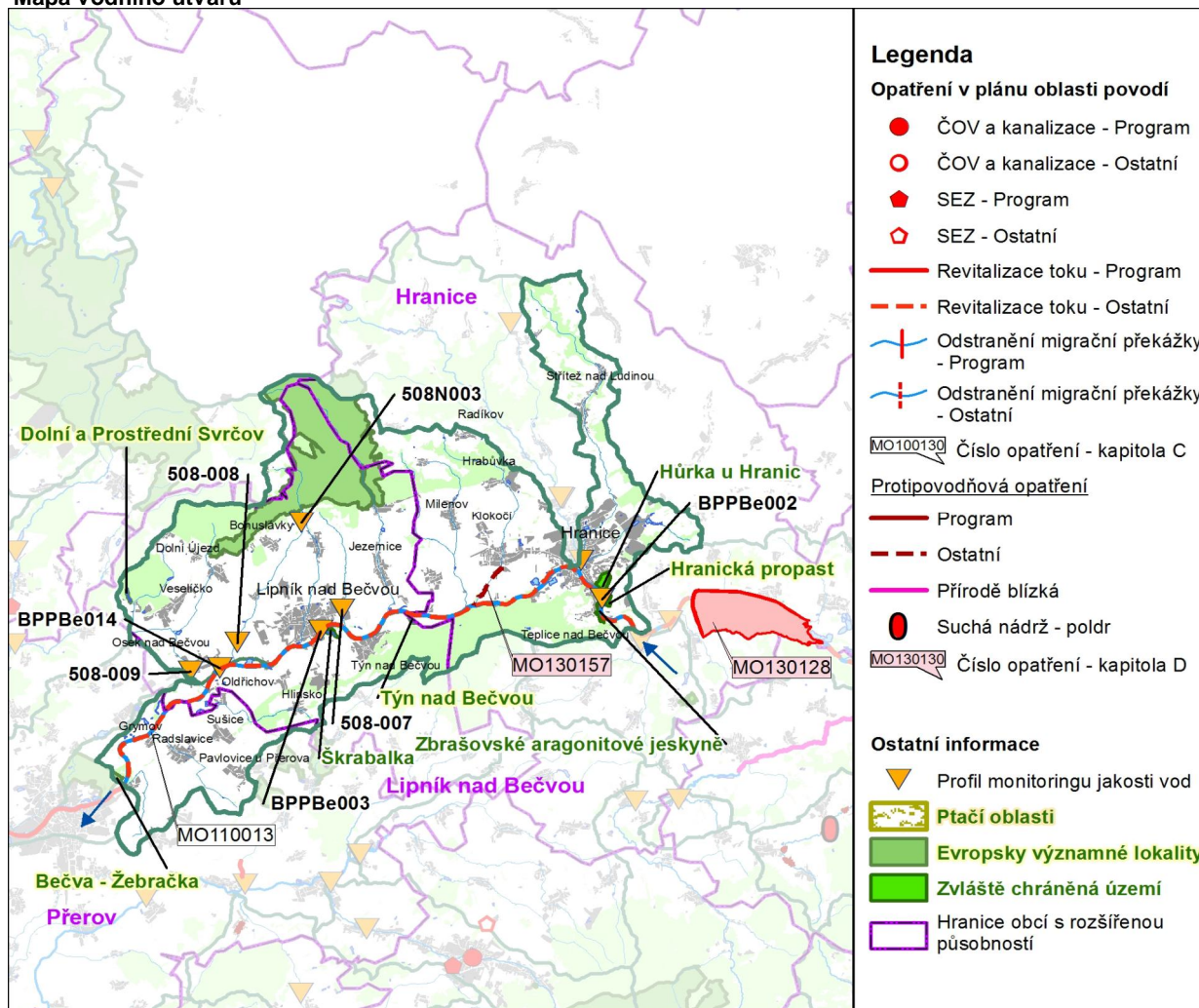


Návaznost vodních útvarů



Hydrologické charakteristiky uzávěrového profilu (neověřená data) [m <sup>3</sup> /s]	Q <sub>a</sub>	16,8
	Q <sub>330d</sub>	2,3
	Q <sub>1</sub>	315
	Q <sub>100</sub>	1066

Mapa vodního útvaru



Využití území		
Popis	%	km <sup>2</sup>
Umělé přetvořené plochy	9,5	21,1
Orná půda	49,8	111,0
Trvalé plodiny	1,8	4,0
Travní porosty	1,5	3,2
Smíšené zemědělské oblasti	10,4	23,1
Les, polopřírodní vegetace	27,1	60,4
Mokřady	0,0	0,0
Vody	0,0	0,0

### 3. Užívání vody (stav z VH bilance roku 2008)

Odběry vody povrchové				
Odvětví	Skutečné		Povolené	Počet odb.
	tis.m <sup>3</sup> /rok	l/s	tis.m <sup>3</sup> /rok	
vodovody				
zeměděl.	4,2	0,1	49,2	1
energetika				
průmysl	303,5	9,6	472,0	3
ostatní	18,0	0,6	20,0	1
celkem	325,7	10,3	541,2	5

Výčet odběrů	Vodní tok	Účel *	l/s
Hranice - lom Skalka	Račí p.	P	9,3
Hranice-odběr pro SK Hranice	Bečva	J	0,6
závod Cetris Hranice	Ludina	P	0,2
Kapénková závlaha chmelu	Bečva	Z	0,1
kropení komunikací	Bečva	P	0,1

\* V - veřejné vodovody, K - komunální vypouštění, Z - zemědělství, E - energetika, P - průmysl, J - ostatní

Odběry vody podzemní				
Odvětví	Skutečné		Povolené	Počet odb.
	tis.m <sup>3</sup> /rok	l/s	tis.m <sup>3</sup> /rok	
vodáren.	458,3	14,5	739,3	7
ostatní	209,1	6,6	209,6	3
celkem	667,4	21,2	948,9	10

Významné odběry	Místo	Účel *	l/s
VaK Přerov - JÚ Ústí	Ústí	V	9,0
Lázně Teplice nad Bečvou	Teplice nad	J	4,1
Cement Hranice	Hranice	J	2,0
dalších 7 odběrů			6,06

Významná akumulace vody			
Nádrž	Vodní tok	Obj. [mil.m <sup>3</sup> ]	Odběr [mil.m <sup>3</sup> /r]

### 4. Monitoring jakosti povrchových vod v období 2005 - 2010

Kód profilu	Vodní tok	Název	Říční km	Reprezentativní	Použit pro hodnocení	Poznámka
BPPBe014	Bečva	Osek nad Bečvou	22,9	ne	ano	
BPPBe002	Bečva	Teplice nad Bečvou	40,9	ne	ano	
508N003	Trnávka				ano	
508-009	Lubeň	Osek nad Bečvou	0,85	ne	ano	
508-008	Trnávka				ano	
508-007	Hlásanec				ano	
BPPBe003	Bečva	Lipník	27,7		ano	

### 2. Chráněná území vázaná na vodní prostředí

ID	Název CHÚ	Druh
125	Hůrka u Hranic	NPR
436	Škrabalka	PR
2231	Zbrašovské aragonitové jeskyně	NPP
CZ0714082	Bečva - Žebračka	EVL
CZ0713394	Dolní a Prostřední Svrčov	EVL
CZ0714771	Hranická propast	EVL
CZ0713391	Týn nad Bečvou	EVL

\*) EVL - evropsky významná lokalita, PO - ptačí oblast

PP - přírodní památka, PR - přírodní rezervace

Vypouštění vod				
Odvětví	Skutečné		Povolené	Počet vyp.
	tis.m <sup>3</sup> /rok	l/s	tis.m <sup>3</sup> /rok	
komunální	3 512,5	111,4	6 072,6	19
zeměděl.				
energetika				
průmysl				
ostatní	88,8	2,8	150,0	2
celkem	3 601,3	114,2	6 222,6	21

Výčet vypouštění	Vodní tok	Typ *	l/s
VaK Přerov - Hranice ČOV	Bečva	K	74,8
VaK Přerov - Lipník ČOV	Bečva	K	15,6
Osek nad Bečvou ČOV	Bečva	K	10,0
Lázně Teplice nad Bečvou	Bečva	J	2,3
Pavlovice u Přerova-ČOV1	Libuše	K	1,6
Prosenice - kořenová ČOV	Bečva	K	1,4
Obec Sušice ČOV	Libuška	K	1,3
Přerov - Kozlovice VK	Lučnice	K	1,0
Obec Milenov - ČOV	Milenovec	K	0,9
Lipník n. B. - ČOV Libavá-S	Trnávka	K	0,9
Týn nad Bečvou VK - součást	Bečva	K	0,8
dalších 10 vypouštění			3,7

Bodové znečištění - souhrnné údaje [t/rok]				
BSK <sub>5</sub>	CHSK <sub>Cr</sub>	N-NH <sub>4</sub>	N <sub>anorg</sub>	P <sub>celk.</sub>
18,756	109,281	16,212	21,475	4,202

Plošné znečištění	
Dusík - bilanční přebytek [kg/ha/rok]	37,14
Fosfor - vstup erozí [kg/ha/rok]	0,89
Podíl plochy zranitelných oblastí [%]	20,2

Další vlivy
odběr podzemních vod, štěrkoviště

Významný převod vody	
Název	Kapacita [m <sup>3</sup> /s]
Strhanec (odbočení)	4,1

## 5. Hodnocení stavu vodního útvaru

Profily použité pro hodnocení									
Kód profilu	Tok			Název	Ukazatele překračující limity				Poznámka
508-015	Bečva								
Ekologický stav									
FYZIKÁLNĚ-CHEMICKÉ SLOŽKY				BIOLOGICKÉ SLOŽKY					
V.F-CH.L.		SPECIF. ZNEČ. L.		RYBY		BENTOS		CHLOROFYL	
Přímé	Nepřímé	Přímé	Nepřímé	Přímé	Nepřímé	Přímé	Nepřímé	Přímé	Nepřímé
V	-	V	V	V	b	-	V	-	-
vyhovující		vyhovující		vyhovující		vyhovující		-	
vyhovující				vyhovující					
				vyhovující					
vyhovující									

Chemický stav			
SYNTECKÉ LÁTKY		KOVY	
Přímé	Nepřímé	Přímé	Nepřímé
V	V	V	N
vyhovující		pot. nevyhovující	
pot. nevyhovující			
		Ni, Pb	

Celkový stav VU	
Ekologický stav	Chemický stav
vyhovující	pot. nevyhovující
Celkový stav	
pot. nevyhovující	

Silně ovlivněný vodní útvar	
HMWB	Důvody vymezení
ne	

Vyvětlivky: V - vyhovující, PN - potenciálně nevyhovující, N - nevyhovující, HMWB - silně ovlivněný vodní útvar

\*) dle předběžného vymezení HMWB byl vodní útvar vyhodnocen jako přírodní nebo silně ovlivněný a následně zařazen do skupiny:

A - vodní útvary s nenávratně změněným stavem bránícím dosažení dobrého ekol. stavu a se zřejmě nenahraditelným užíváním

B - vodní útvary s vysokou pravděpodobností nedosažení dobrého ekologického stavu,

C - vodní útvary s rizikem nedosažení dobrého ekol. stavu, které však bude nutné posoudit po ustanovení referenčních podmínek.

Hydromorfologické ukazatele								
Vodní tok (správce *)	Délka [km]	Říční kontinuum - počet		Vzdouvání	Zpevnění břehů a koryta	Podélné hráze	Zastavěná území	Zatrubnění
		překážek	s rybochody					
Bečva (Pov)	26,9	4	2	6,1	24,4	4,1		
Jezernice (PMVM)	5,2	10	0		0,9			
Lubeň (ZVHS)	8,7				4,9			
Ludina (ZVHS)	7,7				2,5			
Lukavec (ZVHS)	6,6				3,5			
Trnávka (ZVHS)	7,6	1	0	0,1	1,8			
Žabník (ZVHS)	8,6				3,6			

\*) PM - Povodí Moravy, s.p., ZVHS - Zemědělská vodohospodářská správa, LČR - Lesy České republiky, s.p.

## 6. Záplavová území

Úseky toků se stanoveným záplavovým územím			
Tok	Říční km	Správce	Záplavové území stanoveno kým, kdy
Bečva	0,000 - 53,960	PM	KÚ OLK, 02/2006

## 7. Návrh opatření ve vodním útvaru

Opatření k dosažení cílů ochrany vod jako složky životního prostředí			
Kanalizace a ČOV			
ID opatření	Název opatření	Prog. opatř.	Poznámka

Staré ekologické zátěže				
ID opatření	Název opatření	Obec	Prog. opatř.	Poznámka

Revitalizace vodních toků a odstraňování migračních překážek				
ID opatření	Název opatření	Správce v.t.*	Prog. opatř.	Poznámka
MO110013	Revitalizace toku Bečva	PM	ne	

\* ) PM - Povodí Moravy, s.p., ZVHS - Zemědělská vodohospodářská správa, LČR - Lesy České republiky, s.p.

Obecná opatření		
ID opatření	Název opatření	Poznámka
MO100108	Opatření pro regulaci odběrů a vzdouvání	

Opatření na úseku ochrany před povodněmi				
ID opatření	Tok, lokalita (správce)	R. km	Navrhované opatření	Poznámka
MO130128	Bečva, Teplice (PM)		suchá nádrž	
MO130157	Uhřínovský potok, Draholuše (LČR)	0 - 2	úprava toku, opevnění, zkapacitnění	

Suché nádrže

Plánované komplexní pozemkové úpravy			
Katastrální území	Obec	Pozemkový úřad	Poznámka
Veselíčko u Lipníku n. Bečvy	Veselíčko	Přerov	plánované
Boškov	Potštát	Přerov	zahájené
Středolesí	Hranice	Přerov	zahájené
Velká u Hranic	Hranice	Přerov	zahájené
Hrabůvka u Hranic	Hrabůvka	Přerov	zahájené
Lipník nad Bečvou	Lipník nad Bečvou	Přerov	plánované
Milenov	Milenov	Přerov	zahájené
Podhoří na Moravě	Lipník nad Bečvou	Přerov	zahájené
Osek nad Bečvou	Osek nad Bečvou	Přerov	plánované
Lhotka nad Bečvou	Lešná	Vsetín	zahájení přípravy - 2008
Šišma	Šišma	Přerov	plánované

8. Odhad dopadu opatření k r. 2015 na celkový stav

**Celk. stav VU**  
pot. nevyhovující

Poznámky k navrhovaným opatřením: