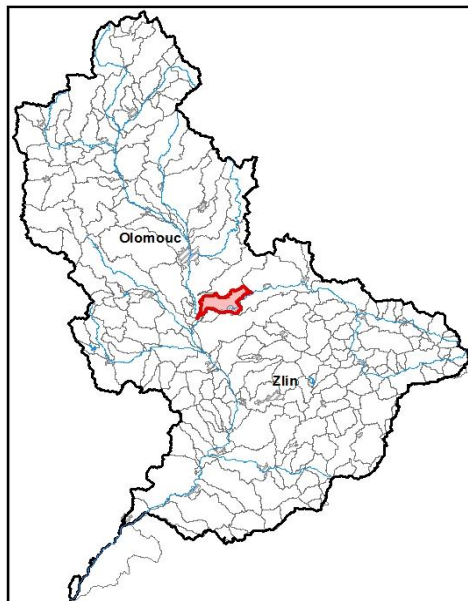


Průvodní list útvaru povrchových vod Plánu oblasti povodí Moravy 2010 - 2015

Bečva po ústí do toku Morava		Pracovní číslo VÚ	M098
Kraj (kraje)	Olomoucký	ID	40619000
Vodoprávní úřad (úřady)	Přerov	ČHP	4-11-02-072/2

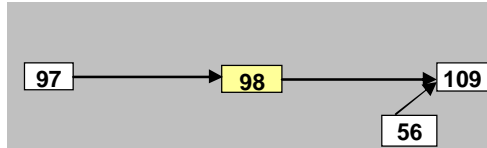
1. Charakteristika vodního útvaru

98



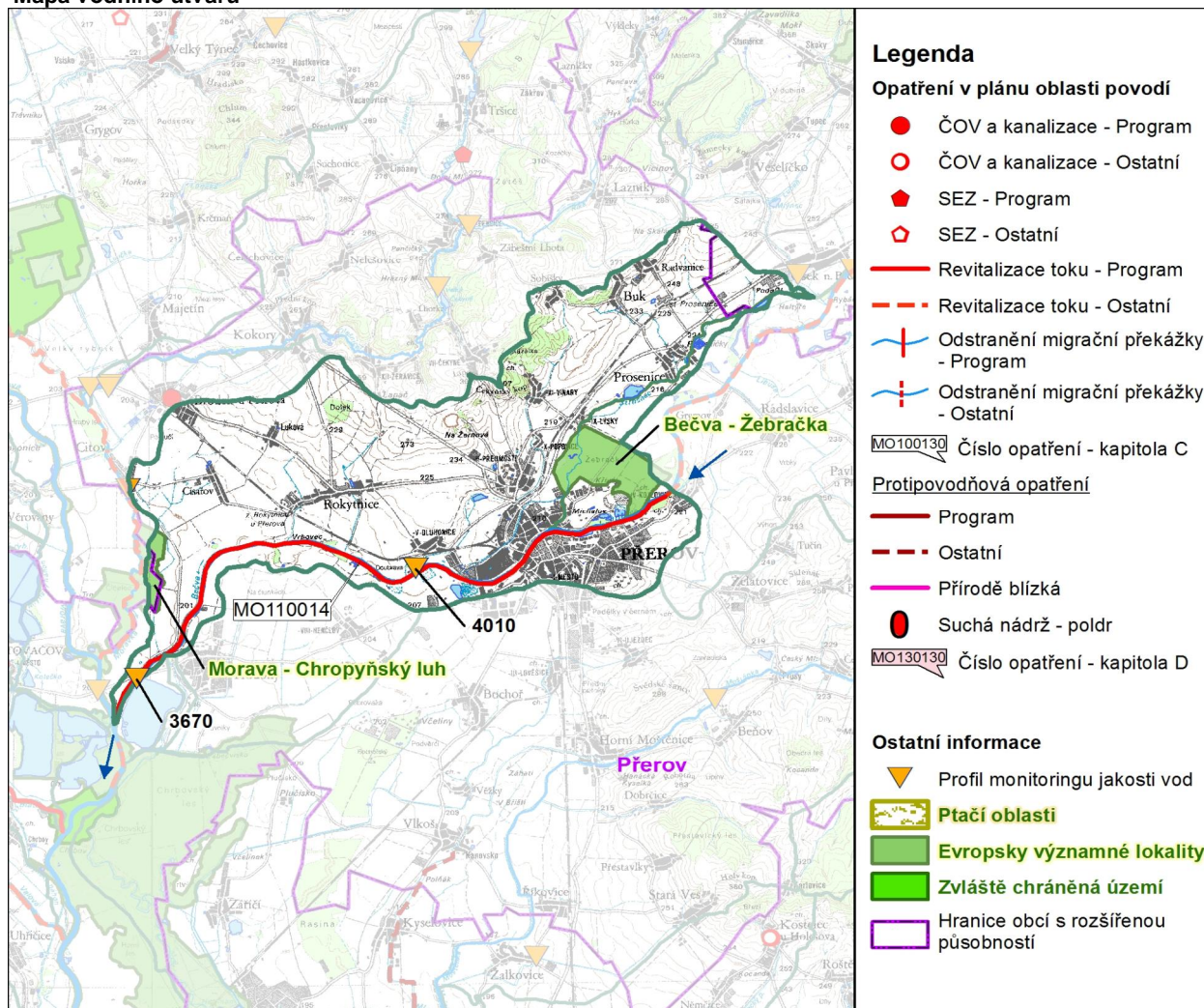
Počet obyvatel	51 014
Kategorie	řeka
Typ	21137
Ekoregion	Karpaty
Nadmořská výška [m n. m.]	< 200
Geologický typ	křemitý
Řád Strahlera	7
Plocha povodí [km ²]	63,13
Délka páteřního toku [km]	15,5
Staničení páteřního toku [km]	0,0-15,5

Návaznost vodních útvarů



Hydrologické charakteristiky uzávěrového profilu (neověřená data) [m ³ /s]	Q _a	17,5
	Q _{330d}	2,5
	Q ₁	287
	Q ₁₀₀	874

Mapa vodního útvaru



Legenda

Opatření v plánu oblasti povodí

- ČOV a kanalizace - Program
- ČOV a kanalizace - Ostatní
- ◆ SEZ - Program
- ◇ SEZ - Ostatní
- Revitalizace toku - Program
- - - Revitalizace toku - Ostatní
- ⊥ Odstranění migrační překážky - Program
- ⊥ Odstranění migrační překážky - Ostatní

MO100130 Číslo opatření - kapitola C

Protipovodňová opatření

- Program
- - - Ostatní
- Přírodě blízká
- Suchá nádrž - poldr

MO130130 Číslo opatření - kapitola D

Ostatní informace

- ▼ Profil monitoringu jakosti vod
- ▭ Ptačí oblasti
- ▭ Evropsky významné lokality
- ▭ Zvláště chráněná území
- ▭ Hranice obcí s rozšířenou působností

Využití území		
Popis	%	km ²
Umělé přetvořené plochy	19,1	12,0
Orná půda	62,0	39,1
Trvalé plodiny	2,8	1,8
Travní porosty	0,9	0,6
Smíšené zemědělské oblasti	7,6	4,8
Les, polopřírodní vegetace	7,7	4,8
Mokřady	0,0	0,0
Vody	0,0	0,0

3. Užívání vody (stav z VH bilance roku 2008)

Odběry vody povrchové				
Odvětví	Skutečné		Povolené	
	tis.m ³ /rok	l/s	tis.m ³ /rok	Počet odb.
vodovody				
zeměděl.	5,5	0,2	20,0	1
energetika				
průmysl	5 144,2	163,1	9 311,8	5
ostatní	4,1	0,1	7,0	1
celkem	5153,8	163,4	9338,8	7

Výčet odběrů	Vodní tok	Účel *	l/s
Precheza Přerov, Bečva	Bečva	P	78,9
Teplárna Přerov	Bečva	P	73,9
Kazeto Přerov	Bečva	P	7,2
TS a.s.Přerov	Bečva	P	2,4
Prosenice	Strhanec	P	0,7
Zeltr agro-závlaha	Bečva	Z	0,2
TS města Přerova	Bečva	J	0,1

* V - veřejné vodovody, K - komunální vypouštění, Z - zemědělství, E - energetika, P - průmysl, J - ostatní

Odběry vody podzemní				
Odvětví	Skutečné		Povolené	
	tis.m ³ /rok	l/s	tis.m ³ /rok	Počet odb.
vodáren.	12,4	0,4	15,0	1
ostatní	89,2	2,8	228,8	5
celkem	101,6	3,2	243,8	6

Významné odběry	Místo	Účel *	l/s
ČOV Henčlov, hydraulická	Henčlov	J	1,0
Han. p. společnost - Proseničky	Proseničky	J	0,7
Moravská z. a.s. - Prosenice	Proseničky	J	0,6
další 3 odběry			0,98

Významná akumulace vody			
Nádrž	Vodní tok	Obj. [mil.m ³]	Odběr [mil.m ³ /r]

4. Monitoring jakosti povrchových vod v období 2005 - 2010

Kód profilu	Vodní tok	Název	Říční km	Reprezentativní	Použit pro hodnocení	Poznámka
3670	Bečva	Troubky	2,0	ano	ano	
4010	Bečva	Dluhonice	9,3	ne	ano	

2. Chráněná území vázaná na vodní prostředí

ID	Název CHÚ	Druh
CZ0714082	Bečva - Žebračka	EVL
CZ0714085	Morava - Chropýňský luh	EVL

*) EVL - evropsky významná lokalita, PO - ptačí oblast

PP - přírodní památka, PR - přírodní rezervace

Vypouštění vod				
Odvětví	Skutečné		Povolené	
	tis.m ³ /rok	l/s	tis.m ³ /rok	Počet vyp.
komunální	4 172,4	132,3	9 076,3	5
zeměděl.				
energetika				
průmysl	2 407,7	76,3	4 972,0	3
ostatní				
celkem	6 580,1	208,7	14 048,3	8

Výčet vypouštění	Vodní tok	Typ *	l/s
Přerov ČOV Henčlov	Bečva	K	130,5
Precheza Přerov	Bečva	P	60,5
Divize Přerov, odkaliště A,B	Bečva	P	9,1
Kazeto Přerov ČOV	Bečva	P	6,8
Přerov - Dluhonice VK	Bečva	K	0,6
Brodek u Přerova VK	Císařovský p	K	0,5
Obec Císařov VK	bez.př. Bečva	K	0,4
Obec Buk VK	bez.př. Strha	K	0,3

Bodové znečištění - souhrnné údaje [t/rok]				
BSK ₅	CHSK _{Cr}	N-NH ₄	N _{anorg}	P _{celk.}
20,999	240,969	11,387	19,929	1,947

Plošné znečištění	
Dusík - bilanční přebytek [kg/ha/rok]	41,40
Fosfor - vstup erozí [kg/ha/rok]	0,50
Podíl plochy zranitelných oblastí [%]	53,2

Další vlivy
odběr podzemních vod

Významný převod vody	
Název	Kapacita [m ³ /s]
Strhanec (zaústění)	4,1
Malá Bečva (odbočení)	3,36

5. Hodnocení stavu vodního útvaru

Profily použité pro hodnocení									
Kód profilu	Tok		Název		Ukazatele překračující limity				Poznámka
3670	Bečva		Troubky						
Ekologický stav									
FYZIKÁLNĚ-CHEMICKÉ SLOŽKY				BIOLOGICKÉ SLOŽKY					
V.F-CH.L.		SPECIF. ZNEČ. L.		RYBY		BENTOS		CHLOROFYL	
Přímé	Nepřímé	Přímé	Nepřímé	Přímé	Nepřímé	Přímé	Nepřímé	Přímé	Nepřímé
V	-	V	V	V	b	-	V	-	-
vyhovující		vyhovující		vyhovující		vyhovující		-	
vyhovující				vyhovující					
vyhovující									

Chemický stav			
SYNTECKÉ LÁTKY		KOVY	
Přímé	Nepřímé	Přímé	Nepřímé
V	V	V	N
vyhovující		pot. nevyhovující	
pot. nevyhovující			
			Cd, Pb, Hg

Celkový stav VU	
Ekologický stav	Chemický stav
vyhovující	pot. nevyhovující
Celkový stav	
pot. nevyhovující	

Silně ovlivněný vodní útvar	
HMWB	Důvody vymezení
ne	

Vyvětlivky: V - vyhovující, PN - potenciálně nevyhovující, N - nevyhovující, HMWB - silně ovlivněný vodní útvar

*) dle předběžného vymezení HMWB byl vodní útvar vyhodnocen jako přírodní nebo silně ovlivněný a následně zařazen do skupiny:

A - vodní útvary s nenávratně změněným stavem bránícím dosažení dobrého ekol. stavu a se zřejmě nenahraditelným užíváním

B - vodní útvary s vysokou pravděpodobností nedosažení dobrého ekologického stavu,

C - vodní útvary s rizikem nedosažení dobrého ekol. stavu, které však bude nutné posoudit po ustanovení referenčních podmínek.

Hydromorfologické ukazatele								
Vodní tok (správce *)	Délka [km]	Říční kontinuum - počet		Vzdouvání	Zpevnění břehů a koryta	Podélné hráze	Zastavěná území	Zatrubnění
		překážek	s rybochody					
Bečva (Pov)	15,5	4	1	3,1	15,5	11,8		
Strhanec (PM)	12,6	7	0	12,6	12,6			

*) PM - Povodí Moravy, s.p., ZVHS - Zemědělská vodohospodářská správa, LČR - Lesy České republiky, s.p.

6. Záplavová území

Úseky toků se stanoveným záplavovým územím			
Tok	Říční km	Správce	Záplavové území stanoveno kým, kdy
Bečva	0,000 - 53,960	PM	KÚ OLK, 02/2006

