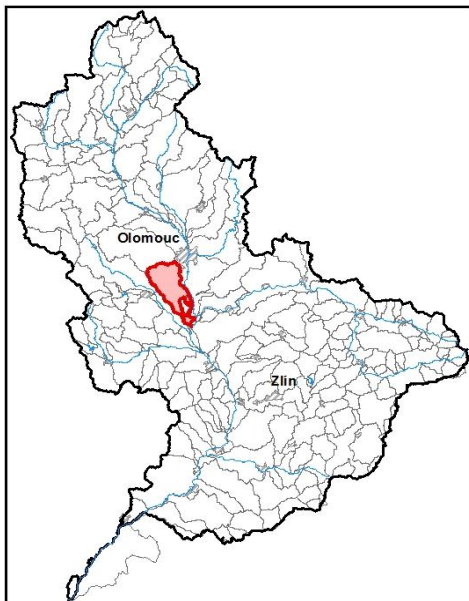


Průvodní list útvaru povrchových vod Plánu oblasti povodí Moravy 2010 - 2015

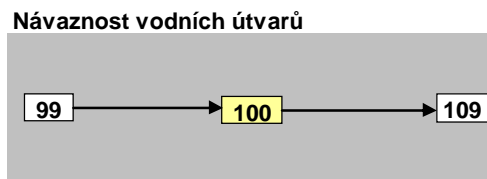
Blata po ústí do toku Morava		Pracovní číslo VÚ	M100
Kraj (kraje)	Olomoucký	ID	40641030
Vodoprávní úřad (úřady)	Olomouc, Prostějov, Přerov	ČHP	4-12-01-024/3

1. Charakteristika vodního útvaru

100

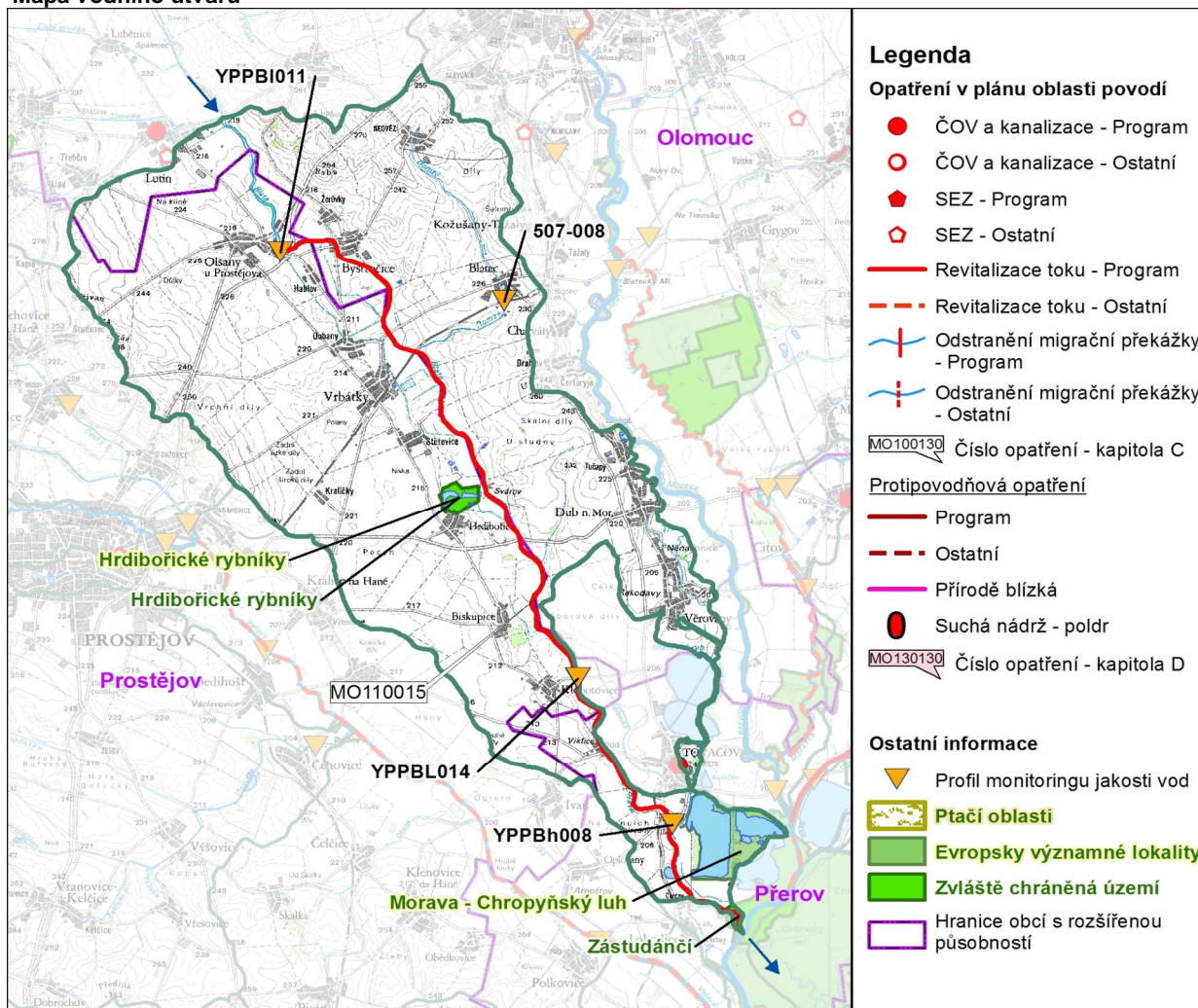


Počet obyvatel	8 054
Kategorie	řeka
Typ	21124
Ekoregion	Karpaty
Nadmořská výška [m n. m.]	< 200
Geologický typ	křemitý
Řád Strahlera	4
Plocha povodí [km ²]	112,60
Délka páteřního toku [km]	25,3
Staničení páteřního toku [km]	0,0-25,3



Hydrologické charakteristiky uzávěrového profilu (neověřená data) [m ³ /s]	Q _a	0,6
	Q _{330d}	0,1
	Q ₁	7
	Q ₁₀₀	45

Mapa vodního útvaru



Legenda

Opatření v plánu oblasti povodí

- ČOV a kanalizace - Program
- ČOV a kanalizace - Ostatní
- ◆ SEZ - Program
- ◇ SEZ - Ostatní
- Revitalizace toku - Program
- - - Revitalizace toku - Ostatní
- +— Odstranění migrační překážky - Program
- +— Odstranění migrační překážky - Ostatní

MO100130 Číslo opatření - kapitola C

Protipovodňová opatření

- Program
- - - Ostatní
- Příklad blízká
- Suchá nádrž - poldr

MO130130 Číslo opatření - kapitola D

Ostatní informace

- ▼ Profil monitoringu jakosti vod
- ▭ Ptačí oblasti
- ▭ Evropsky významné lokality
- ▭ Zvláště chráněná území
- ▭ Hranice obcí s rozšířenou působností

Využití území		
Popis	%	km ²
Umělé přetvořené plochy	6,4	7,2
Orná půda	89,9	101,2
Trvalé plodiny	0,0	0,0
Travní porosty	0,5	0,6
Smíšené zemědělské oblasti	1,5	1,7
Les, polopřirodní vegetace	0,1	0,1
Mokřady	0,0	0,0
Vody	1,5	1,7

3. Užívání vody (stav z VH bilance roku 2008)

Odběry vody povrchové				
Odvětví	Skutečné		Povolené	Počet odb.
	tis.m ³ /rok	l/s	tis.m ³ /rok	
vodovody	546,5	17,3	4730,0	1
zeměděl.				
energetika				
průmysl	6,2	0,2	100,0	1
ostatní				
celkem	552,7	17,5	4830,0	2

Výčet odběrů	Vodní tok	Účel *	l/s
Tovačov I (sever), štěrkořiš	jezero Tovačov	V	17,3
Cukrovar Vrbátky	Blata	P	0,2

* V - veřejné vodovody, K - komunální vypouštění, Z - zemědělství, E - energetika, P - průmysl, J - ostatní

Odběry vody podzemní				
Odvětví	Skutečné		Povolené	Počet odb.
	tis.m ³ /rok	l/s	tis.m ³ /rok	
vodáren.	1950,9	61,9	628,4	4
ostatní	66,8	2,1	222,7	6
celkem	2017,7	64,0	851,2	10

Významné odběry	Místo	Účel *	l/s
MOVO Olomouc - Hrdibořice	Hrdibořice	V	47,0
prameniště Nenakonice	Věrovany	V	6,9
MOVO Olomouc - Dubany	Dubany na	V	4,2
dalších 7 odběrů			5,8

Významná akumulace vody			
Nádrž	Vodní tok	Obj. [mil.m ³]	Odběr [mil.m ³ /r]

4. Monitoring jakosti povrchových vod v období 2005 - 2010

Kód profilu	Vodní tok	Název	Říční km	Reprezentativní	Použit pro hodnocení	Poznámka
YPPBh008	Blata	Tovačov	3,8	ano	ano	
YPPBI011	Blata	Olšany	21,3	ne	ano	
YPPBL014	Blata	Klopotovice	8,1	ne	ano	
507-008	Romza	pod Blatcem		ne	ano	

2. Chráněná území vázaná na vodní prostředí

ID	Název CHÚ	Druh
1252	Hrdibořické rybníky	NPP
530	Zástudánčí	NPR
CZ0712186	Hrdibořické rybníky	EVL
CZ0714085	Morava - Chropýňský luh	EVL

*) EVL - evropsky významná lokalita, PO - ptačí oblast

PP - přírodní památka, PR - přírodní rezervace

Vypouštění vod				
Odvětví	Skutečné		Povolené	Počet vyp.
	tis.m ³ /rok	l/s	tis.m ³ /rok	
komunální	241,8	7,7	408,9	7
zeměděl.				
energetika				
průmysl	510,3	16,2	882,3	4
ostatní				
celkem	752,1	23,8	1 291,1	11

Výčet vypouštění	Vodní tok	Typ *	l/s
Obec Lutín ČOV	Blata	P	10,8
VaK Přerov -Tovačov ČOV	Boleloucký náhon	K	3,5
Olšany u Prostějova ČOV	Blata	P	3,1
Cukrovar Vrbátky - ČOV	Blata	P	2,0
Obec Vrbátky ČOV	meliorační kanál	K	1,9
Obec Věrovany VK	Mlýnský náhon	K	1,0
Obec Blatec VK	Romza	K	0,5
ÚV Hrdibořice	Blata	K	0,4
Nedvězí VK	Romza	K	0,3
Tovačov ČOV- zemní filtr	Blata	P	0,3
Prostějov - Hrdibořice ČOV	bezejmenný	K	0,2

Bodové znečištění - souhrnné údaje [t/rok]				
BSK ₅	CHSK _{Cr}	N-NH ₄	N _{anorg}	P _{celk.}
8,022	35,589	4,810	4,152	0,439

Plošné znečištění	
Dusík - bilanční přebytek [kg/ha/rok]	38,99
Fosfor - vstup erozí [kg/ha/rok]	0,22
Podíl plochy zranitelných oblastí [%]	100,0

Další vlivy
nevyhovující vegetační doprovod vodních toků
odběr podzemních vod, štěrkořiš

Významný převod vody	
Název	Kapacita [m ³ /s]
Boleloucký náhon (zaústění)	

5. Hodnocení stavu vodního útvaru

Profily použité pro hodnocení									
Kód profilu	Tok		Název	Ukazatele překračující limity				Poznámka	
3961	Blata		Tovačov						
Ekologický stav									
FYZIKÁLNĚ-CHEMICKÉ SLOŽKY				BIOLOGICKÉ SLOŽKY					
V.F-CH.L.		SPECIF. ZNEČ. L.		RYBY		BENTOS		CHLOROFYL	
Přímé	Nepřímé	Přímé	Nepřímé	Přímé	Nepřímé	Přímé	Nepřímé	Přímé	Nepřímé
N	-	N	N	PN	b	N	N	-	-
nevyhovující		nevyhovující		nevyhovující		nevyhovující			
nevyhovující				nevyhovující					
nevyhovující									
fosfor		nitrobenzen							

Chemický stav			
SYNTECKÉ LÁTKY		KOVY	
Přímé	Nepřímé	Přímé	Nepřímé
V	V	V	N
vyhovující		pot. nevyhovující	
pot. nevyhovující			
			Ni

Celkový stav VU	
Ekologický stav	Chemický stav
nevyhovující	pot. nevyhovující
Celkový stav	
nevyhovující	

Silně ovlivněný vodní útvar	
HMWB	Důvody vymezení
ne	

Vyvětlivky: V - vyhovující, PN - potenciálně nevyhovující, N - nevyhovující, HMWB - silně ovlivněný vodní útvar

*) dle předběžného vymezení HMWB byl vodní útvar vyhodnocen jako přírodní nebo silně ovlivněný a následně zařazen do skupiny:

A - vodní útvary s nenávratně změněným stavem bránícím dosažení dobrého ekol. stavu a se zřejmě nenahraditelným užíváním

B - vodní útvary s vysokou pravděpodobností nedosažení dobrého ekologického stavu,

C - vodní útvary s rizikem nedosažení dobrého ekol. stavu, které však bude nutné posoudit po ustanovení referenčních podmínek.

Hydromorfologické ukazatele								
Vodní tok (správce *)	Délka [km]	Říční kontinuum - počet		Vzdouvání	Zpevnění břehů a koryta	Podélné hráze	Zastavěná území	Zatrubnění
		překážek	s rybochody					
Blata (ZVHS, Pov)	25,3	4	0	1,2	20,3	1,5		
Romza (ZVHS)	7				6,9			

*) PM - Povodí Moravy, s.p., ZVHS - Zemědělská vodohospodářská správa, LČR - Lesy České republiky, s.p.

6. Záplavová území

Úseky toků se stanoveným záplavovým územím			
Tok	Říční km	Správce	Záplavové území stanoveno kým, kdy

7. Návrh opatření ve vodním útvaru

Opatření k dosažení cílů ochrany vod jako složky životního prostředí			
Kanalizace a ČOV			
ID opatření	Název opatření	Prog. opatř.	Poznámka

Staré ekologické zátěže				
ID opatření	Název opatření	Obec	Prog. opatř.	Poznámka

Revitalizace vodních toků a odstraňování migračních překážek				
ID opatření	Název opatření	Správce v.t.*	Prog. opatř.	Poznámka
MO110015	Liniová revitalizace vodního toku Blata	PM	ano	

*) PM - Povodí Moravy, s.p., ZVHS - Zemědělská vodohospodářská správa, LČR - Lesy České republiky, s.p.

Obecná opatření		
ID opatření	Název opatření	Poznámka
MO100107	Hospodaření v ochranných pásmech vodních zdrojů	
MO100108	Opatření pro regulaci odběrů a vzdouvání	
MO100109	Opatření proti nevhodnému využívání území (těžba kolektoru podzemních vod)	
MO100110	Opatření k zamezení rizikového kvantitativního stavu UPOD	
MO100112	Opatření k omezení, případně zastavení vnosu zvláště nebezpečných látek	
MO100115	Omezení negativních vlivů pesticidů na povrchové a podzemní vody	

Opatření na úseku ochrany před povodněmi				
ID opatření	Tok, lokalita (správce)	Ř. km	Navrhované opatření	Poznámka

Plánované komplexní pozemkové úpravy			
Katastrální území	Obec	Pozemkový úřad	Poznámka

8. Odhad dopadu opatření k r. 2015 na celkový stav

Celk. stav VÚ
nevyhovující

Poznámky k navrhovaným opatřením: