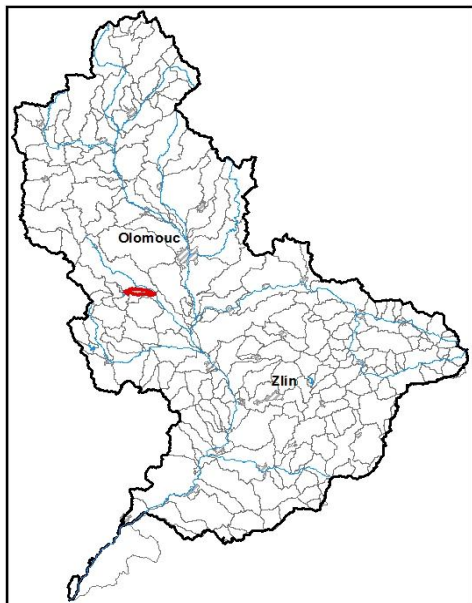


Průvodní list útvaru povrchových vod Plánu oblasti povodí Moravy 2010 - 2015

Hloučela po soutok s tokem Romže		Pracovní číslo VÚ	M106
Kraj (kraje)	Olomoucký	ID	40655200
Vodoprávní úřad (úřady)	Prostějov	ČHP	4-12-01-057/2

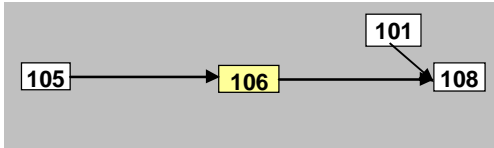
1. Charakteristika vodního útvaru

106



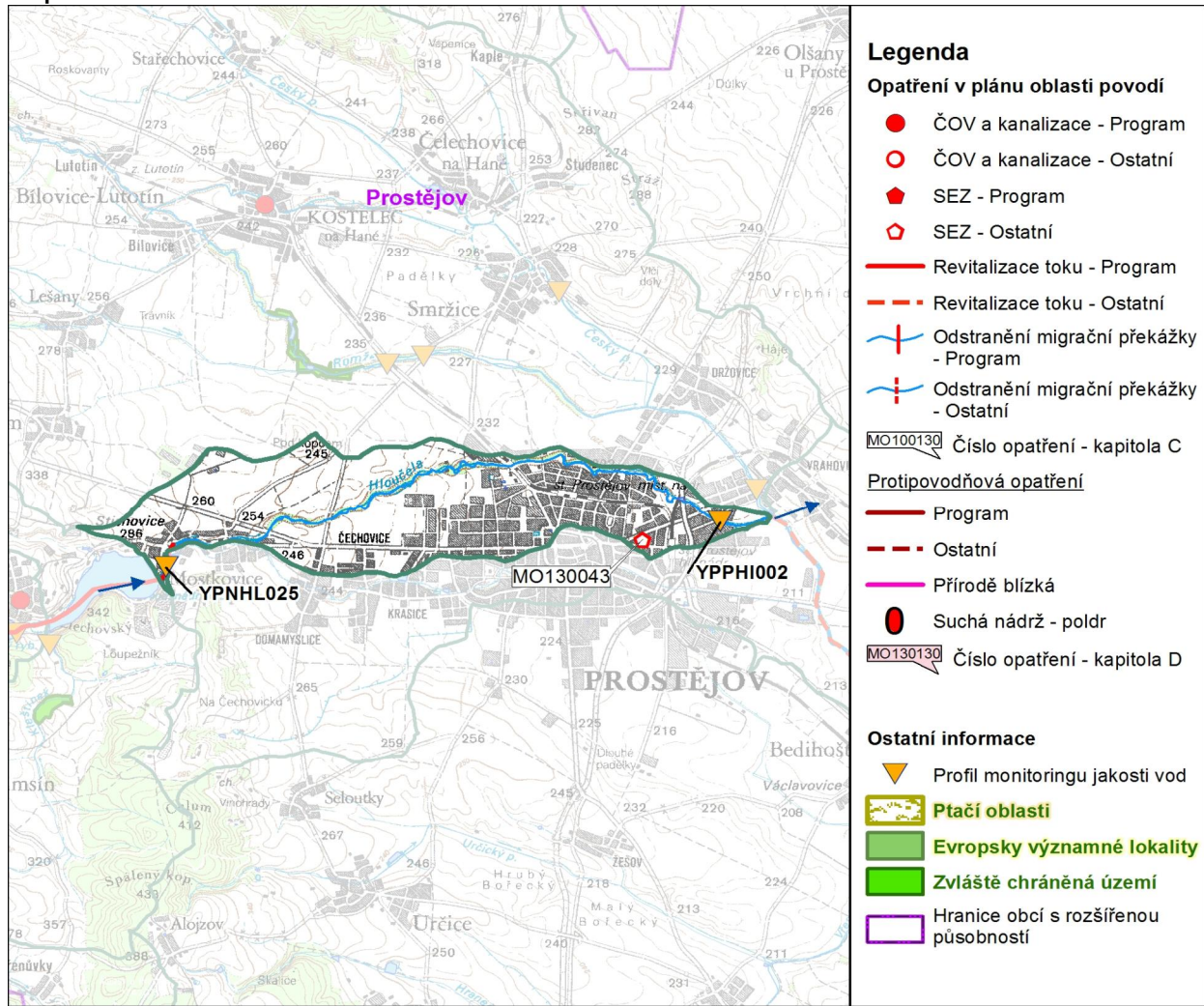
Počet obyvatel	0
Kategorie	řeka
Typ	42125
Ekoregion	Centrální vysočina
Nadmořská výška [m n. m.]	200-500
Geologický typ	křemitý
Řád Strahlera	5
Plocha povodí [km ²]	9,75
Délka páteřního toku [km]	9,7
Staničení páteřního toku [km]	0,0-9,7

Návaznost vodních útvarů



Hydrologické charakteristiky uzávěrového profilu (neověřená data) [m ³ /s]	Q _a	0,6
	Q _{330d}	0,0
	Q ₁	7
	Q ₁₀₀	24

Mapa vodního útvaru



- Legenda**
- ČOV a kanalizace - Program
 - ČOV a kanalizace - Ostatní
 - ◆ SEZ - Program
 - ◇ SEZ - Ostatní
 - Revitalizace toku - Program
 - - - Revitalizace toku - Ostatní
 - | Odstranění migrační překážky - Program
 - - - Odstranění migrační překážky - Ostatní
 - MO100130 Číslo opatření - kapitola C
 - Protipovodňová opatření**
 - Program
 - - - Ostatní
 - Přírodě blízká
 - Suchá nádrž - poldr
 - MO130130 Číslo opatření - kapitola D
 - Ostatní informace**
 - ▼ Profil monitoringu jakosti vod
 - Ptačí oblasti
 - Evropsky významné lokality
 - Zvláště chráněná území
 - Hranice obcí s rozšířenou působností

Využití území		
Popis	%	km ²
Umělé přetvořené plochy	48,0	4,7
Orná půda	46,6	4,5
Trvalé plodiny	0,0	0,0
Travní porosty	0,0	0,0
Smíšené zemědělské oblasti	0,0	0,0
Les, polopřirodní vegetace	5,4	0,5
Mokřady	0,0	0,0
Vody	0,0	0,0

3. Užívání vody (stav z VH bilance roku 2008)

Odběry vody povrchové				
Odvětví	Skutečné		Povolené	Počet odb.
	tis.m ³ /rok	l/s	tis.m ³ /rok	
vodovody				
zeměděl.				
energetika				
průmysl				
ostatní				
celkem	0,0	0,0	0,0	0

Výčet odběrů	Vodní tok	Účel *	l/s

* V - veřejné vodovody, K - komunální vypouštění, Z - zemědělství, E - energetika, P - průmysl, J - ostatní

Odběry vody podzemní				
Odvětví	Skutečné		Povolené	Počet odb.
	tis.m ³ /rok	l/s	tis.m ³ /rok	
vodáren.				
ostatní	11,8	0,4	18,3	1
celkem	11,8	0,4	18,3	1
Významné odběry	Místo	Účel *	l/s	
Forte Mostkovice	Stichovice	J	0,4	

Významná akumulace vody			
Nádrž	Vodní tok	Obj. [mil.m ³]	Odběr [mil.m ³ /r]

2. Chráněná území vázaná na vodní prostředí

ID	Název CHÚ	Druh

*) EVL - evropsky významná lokalita, PO - ptačí oblast

PP - přírodní památka, PR - přírodní rezervace

Vypouštění vod				
Odvětví	Skutečné		Povolené	Počet vyp.
	tis.m ³ /rok	l/s	tis.m ³ /rok	
komunální				
zeměděl.				
energetika				
průmysl				
ostatní				
celkem	0,0	0,0	0,0	0

Výčet vypouštění	Vodní tok	Typ *	l/s

Bodové znečištění - souhrnné údaje [t/rok]				
BSK ₅	CHSK _{Cr}	N-NH ₄	N _{anorg}	P _{celk.}
Plošné znečištění				
Dusík - bilanční přebytek [kg/ha/rok]				28,75
Fosfor - vstup erozí [kg/ha/rok]				0,43
Podíl plochy zranitelných oblastí [%]				100,0

Další vlivy

Významný převod vody	
Název	Kapacita [m ³ /s]

4. Monitoring jakosti povrchových vod v období 2005 - 2010

Kód profilu	Vodní tok	Název	Říční km	Reprezentativní	Použit pro hodnocení	Poznámka
YPNHL025	Hloučela	Plumlov - odtok	9,6	ne	ne	
YPPH002	Hloučela	Prostějov (ústí)	0,7	ano	ano	

5. Hodnocení stavu vodního útvaru

Profily použité pro hodnocení									
Kód profilu	Tok		Název		Ukazatele překračující limity				Poznámka
YPPHI002	Hloučela		Prostějov (ústí)						
Ekologický stav									
FYZIKÁLNĚ-CHEMICKÉ SLOŽKY				BIOLOGICKÉ SLOŽKY					
V.F-CH.L.		SPECIF. ZNEČ. L.		RYBY		BENTOS		CHLOROFYL	
Přímé	Nepřímé	Přímé	Nepřímé	Přímé	Nepřímé	Přímé	Nepřímé	Přímé	Nepřímé
N	-	V	V	PN	c	V	N	-	-
nevyhovující		vyhovující		pot. nevyhovující		vyhovující			
nevyhovující				pot. nevyhovující					
nevyhovující									
teplota									

Chemický stav			
SYNTECKÉ LÁTKY		KOVY	
Přímé	Nepřímé	Přímé	Nepřímé
V	V	N	N
vyhovující		nevyhovující	
nevyhovující			
		Hg	Ni, Pb

Celkový stav VU	
Ekologický stav	Chemický stav
nevyhovující	nevyhovující
Celkový stav	
nevyhovující	

Silně ovlivněný vodní útvar	
HMWB	Důvody vymezení
ano	ochrana před povodněmi, zásobování vodou, výroba el.en., zemědělství a lesnictví, rekreace

Vyvětlivky: V - vyhovující, PN - potenciálně nevyhovující, N - nevyhovující, HMWB - silně ovlivněný vodní útvar

*) dle předběžného vymezení HMWB byl vodní útvar vyhodnocen jako přírodní nebo silně ovlivněný a následně zařazen do skupiny:

A - vodní útvary s nenávratně změněným stavem bránícím dosažení dobrého ekol. stavu a se zřejmě nenahraditelným užíváním

B - vodní útvary s vysokou pravděpodobností nedosažení dobrého ekologického stavu,

C - vodní útvary s rizikem nedosažení dobrého ekol. stavu, které však bude nutné posoudit po ustanovení referenčních podmínek.

Hydromorfologické ukazatele								
Vodní tok (správce *)	Délka [km]	Říční kontinuum - počet		Vzdouvání	Zpevnění břehů a koryta	Podélné hráze	Zastavěná území	Zatrubnění
		překážek	s rybochody					
Hloučela (Pov)	9,7	2	0	0,2	2,8	1,6		

*) PM - Povodí Moravy, s.p., ZVHS - Zemědělská vodohospodářská správa, LČR - Lesy České republiky, s.p.

6. Záplavová území

Úseky toků se stanoveným záplavovým územím			
Tok	Říční km	Správce	Záplavové území stanoveno kým, kdy
Hloučela	0,000 - 9,951	PM	KÚ OLK, 10/2003

7. Návrh opatření ve vodním útvaru

Opatření k dosažení cílů ochrany vod jako složky životního prostředí			
Kanalizace a ČOV			
ID opatření	Název opatření	Prog. opatř.	Poznámka

Staré ekologické zátěže				
ID opatření	Název opatření	Obec	Prog. opatř.	Poznámka
MO130043	JMP Prostějov	Prostějov	ne	

Revitalizace vodních toků a odstraňování migračních překážek				
ID opatření	Název opatření	Správce v.t.*	Prog. opatř.	Poznámka

*) PM - Povodí Moravy, s.p., ZVHS - Zemědělská vodohospodářská správa, LČR - Lesy České republiky, s.p.

Obecná opatření		
ID opatření	Název opatření	Poznámka
MO100112	Opatření k omezení, případně zastavení vnosu zvlášť nebezpečných látek	
MO100115	Omezení negativních vlivů pesticidů na povrchové a podzemní vody	
MO100116	Ochrana vod před znečištěním dusičnany ze zemědělských zdrojů	
MO100117	Opatření k eliminaci dusíku jako plošného zdroje znečištění vod	
MO100119	Opatření k omezení eroze z pohledu transportu chemických látek	
MO100201	Opatření k omezení, případně zastavení vnosu zvlášť nebezpečných látek - Odstraňování znečištění z nelegálních skládek	

Opatření na úseku ochrany před povodněmi				
ID opatření	Tok, lokalita (správce)	Ř. km	Navrhované opatření	Poznámka

Suché nádrže				
ID opatření	Tok, lokalita (správce)	Ř. km	Navrhované opatření	Poznámka

Plánované komplexní pozemkové úpravy			
Katastrální území	Obec	Pozemkový úřad	Poznámka

8. Odhad dopadu opatření k r. 2015 na celkový stav

Celk. stav VÚ
nevyhovující

Poznámky k navrhovaným opatřením: