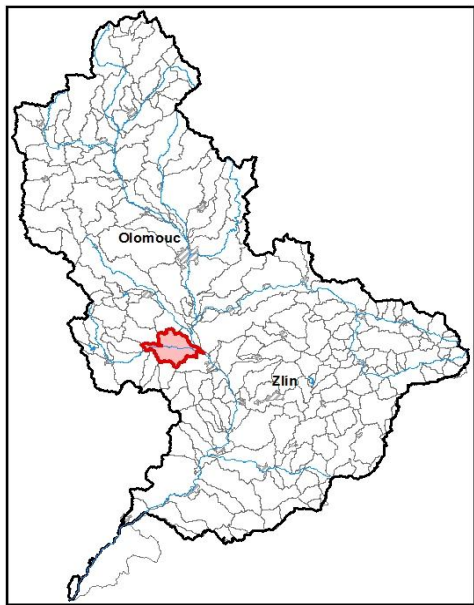


Průvodní list útvaru povrchových vod Plánu oblasti povodí Moravy 2010 - 2015

Haná po ústí do toku Morava		Pracovní číslo VÚ	M122
Kraj (kraje)	Olomoucký, Zlínský	ID	40719030
Vodoprávní úřad (úřady)	Kroměříž, Prostějov, Přerov	ČHP	4-12-02-064/3

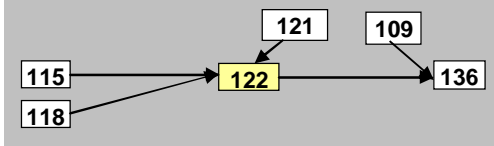
1. Charakteristika vodního útvaru

122



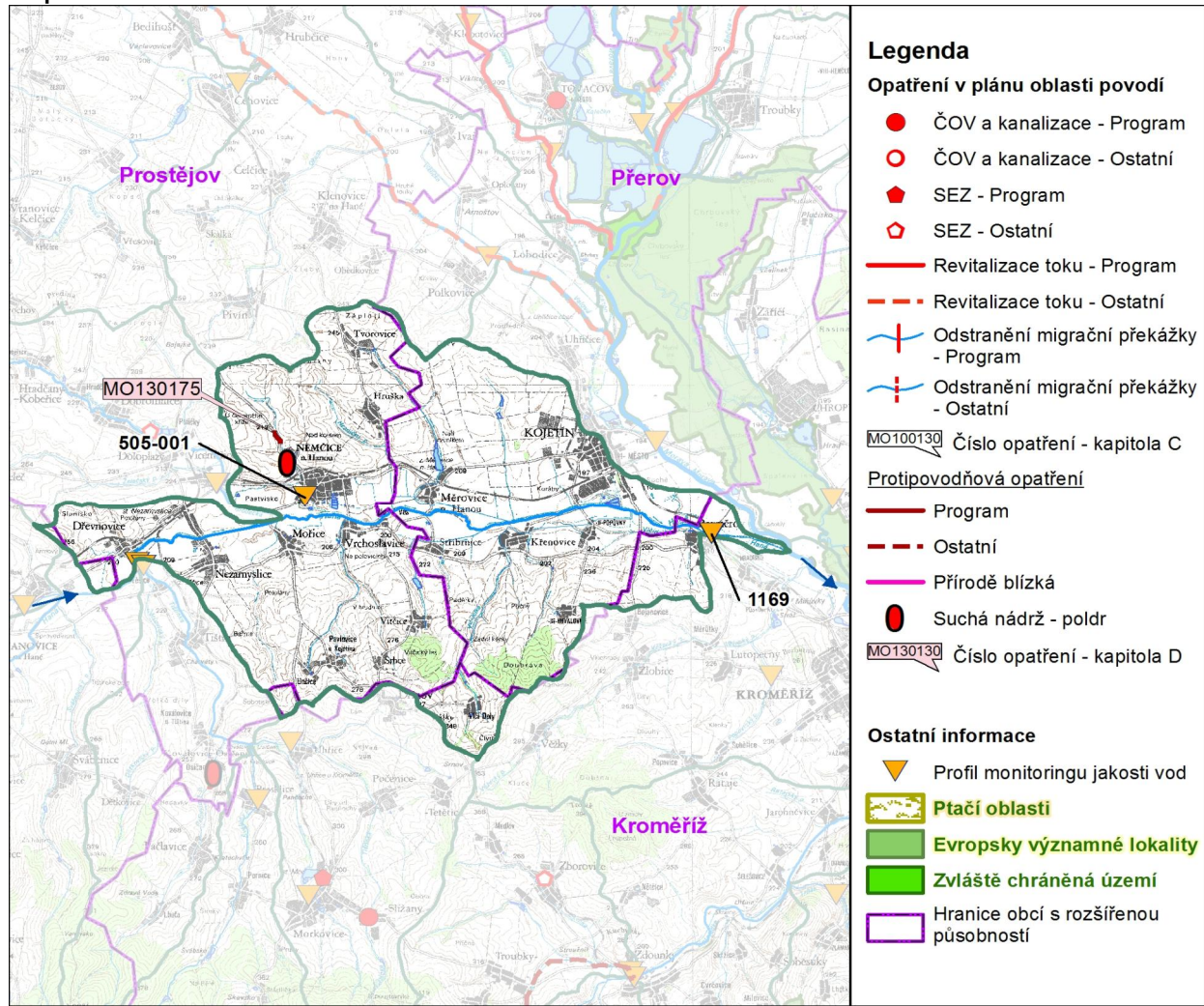
Počet obyvatel	14 543
Kategorie	řeka
Typ	21126
Ekoregion	Karpaty
Nadmořská výška [m n. m.]	< 200
Geologický typ	křemitý
Řád Strahlera	6
Plocha povodí [km ²]	95,54
Délka páteřního toku [km]	17,3
Staničení páteřního toku [km]	0,0-17,3

Návaznost vodních útvarů



Hydrologické charakteristiky uzávěrového profilu (neověřená data) [m ³ /s]	Q _a	1,9
	Q _{330d}	0,3
	Q ₁	23
	Q ₁₀₀	73

Mapa vodního útvaru



5. Hodnocení stavu vodního útvaru

Profily použité pro hodnocení									
Kód profilu	Tok		Název		Ukazatele překračující limity				Poznámka
1169	Haná		Bezměrov						
Ekologický stav									
FYZIKÁLNĚ-CHEMICKÉ SLOŽKY				BIOLOGICKÉ SLOŽKY					
V.F-CH.L.		SPECIF. ZNEČ. L.		RYBY		BENTOS		CHLOROFYL	
Přímé	Nepřímé	Přímé	Nepřímé	Přímé	Nepřímé	Přímé	Nepřímé	Přímé	Nepřímé
N	-	V	V	PN	b	N	N	V	N
nevyhovující		vyhovující		nevyhovující		nevyhovující		vyhovující	
nevyhovující				nevyhovující				nevyhovující	
nevyhovující									
BSK ₅ , fosfor									

Chemický stav			
SYNTHETICKÉ LÁTKY		KOVY	
Přímé	Nepřímé	Přímé	Nepřímé
V	V	V	V
vyhovující		vyhovující	
vyhovující			

Celkový stav VU	
Ekologický stav	Chemický stav
nevyhovující	vyhovující
Celkový stav	
nevyhovující	

Silně ovlivněný vodní útvar	
HMWB	Důvody vymezení
ano	zemědělství a lesnictví , ochrana před povodněmi, urbanizace

Vyvětlivky: V - vyhovující, PN - potenciálně nevyhovující, N - nevyhovující, HMWB - silně ovlivněný vodní útvar

*) dle předběžného vymezení HMWB byl vodní útvar vyhodnocen jako přírodní nebo silně ovlivněný a následně zařazen do skupiny:

A - vodní útvary s nenávratně změněným stavem bránícím dosažení dobrého ekol. stavu a se zřejmě nenahraditelným užíváním

B - vodní útvary s vysokou pravděpodobností nedosažení dobrého ekologického stavu,

C - vodní útvary s rizikem nedosažení dobrého ekol. stavu, které však bude nutné posoudit po ustanovení referenčních podmínek.

Hydromorfologické ukazatele								
Vodní tok (správce *)	Délka [km]	Říční kontinuum - počet		Vzdouvání	Zpevnění břehů a koryta	Podélné hráze	Zastavěná území	Zatrubnění
		překážek	s rybochody					
Haná (Pov)	17,3	6	0		15,6	7,7		
Tvorovický potok (ZVHS)	7,4	1	0	0,8	6,8			
VIčídolka (ZVHS)	6,3				2,4			

*) PM - Povodí Moravy, s.p., ZVHS - Zemědělská vodohospodářská správa, LČR - Lesy České republiky, s.p.

6. Záplavová území

Úseky toků se stanoveným záplavovým územím			
Tok	Říční km	Správce	Záplavové území stanoveno kým, kdy
Haná	10,200 - 18,150	PM	OkÚ RŽP Prostějov, 02/1991
Haná	2,700 - 10,200	PM	OkÚ RŽP Přešov, 02/1991

