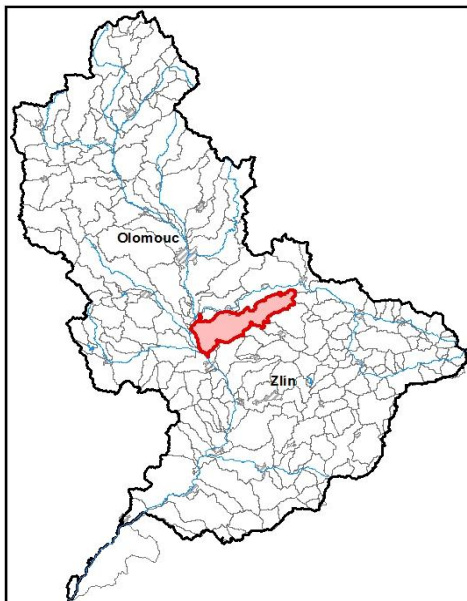


Průvodní list útvaru povrchových vod Plánu oblasti povodí Moravy 2010 - 2015

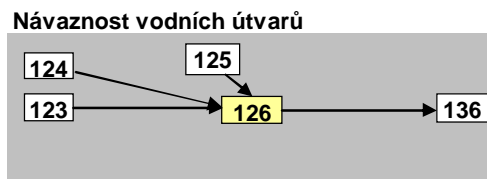
Moštěnka po ústí do toku Morava		Pracovní číslo VÚ	M126
Kraj (kraje)	Olomoucký, Zlínský	ID	40755000
Vodoprávní úřad (úřady)	Kroměříž, Holešov, Přerov, Lipník nad Bečvou	ČHP	4-12-02-103

1. Charakteristika vodního útvaru

126

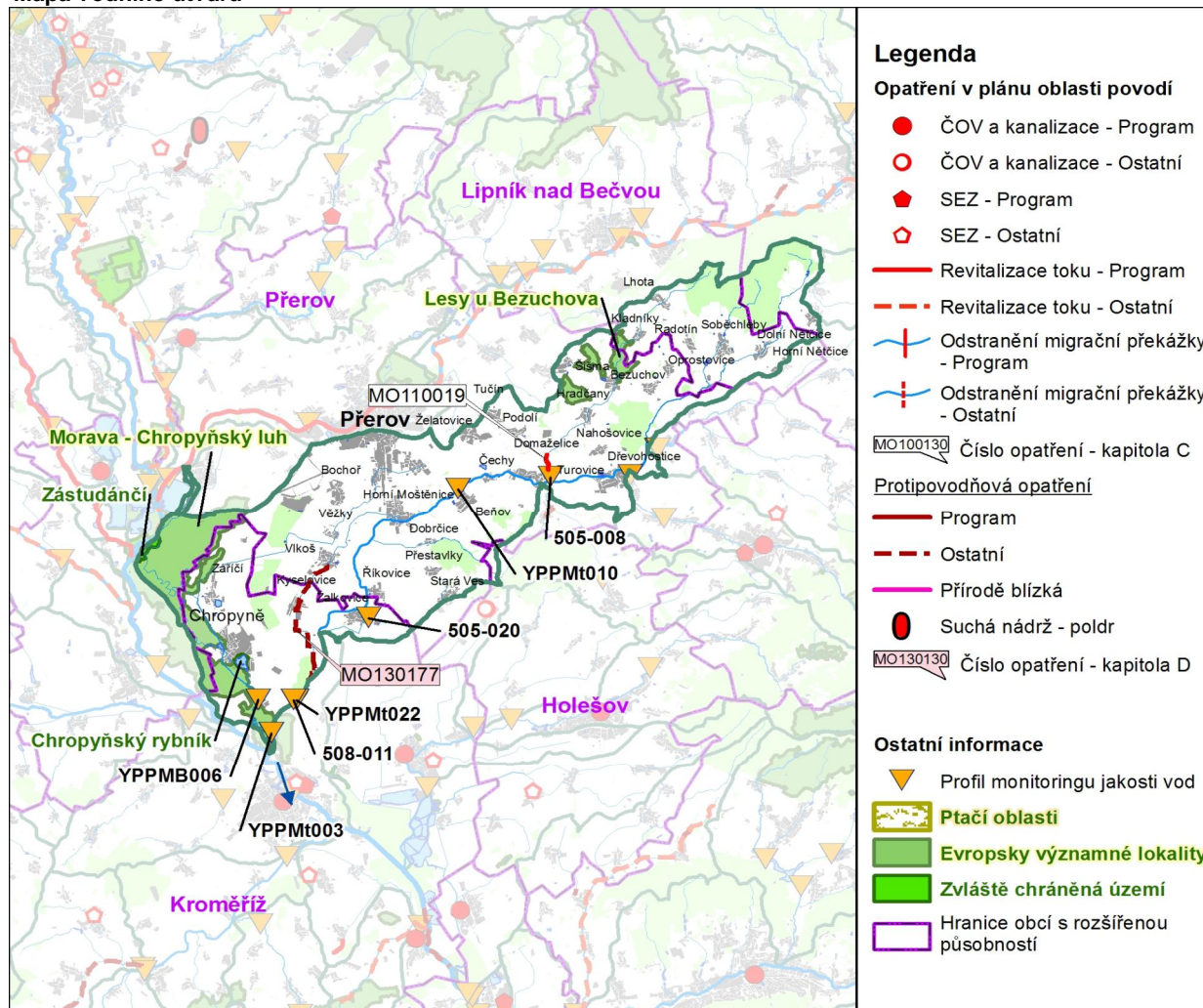


Počet obyvatel	20 077
Kategorie	řeka
Typ	21125
Ekoregion	Karpaty
Nadmořská výška [m n. m.]	< 200
Geologický typ	křemitý
Řád Strahlera	5
Plocha povodí [km ²]	204,42
Délka páteřního toku [km]	25,8
Staničení páteřního toku [km]	0,0-25,8



Hydrologické charakteristiky uzávěrového profilu (neověřená data) [m ³ /s]	Q _a	1,5
	Q _{330d}	0,2
	Q ₁	28
	Q ₁₀₀	195

Mapa vodního útvaru



Využití území		
Popis	%	km ²
Umělé přetvořené plochy	9,0	18,5
Orná půda	65,9	134,8
Trvalé plodiny	0,4	0,9
Travní porosty	2,0	4,1
Smíšené zemědělské oblasti	3,0	6,1
Les, polopřírodní vegetace	19,6	40,0
Mokřady	0,0	0,0
Vody	0,0	0,0

3. Užívání vody (stav z VH bilance roku 2008)

Odběry vody povrchové				
Odvětví	Skutečné		Povolené	
	tis.m ³ /rok	l/s	tis.m ³ /rok	Počet odb.
vodovody	2485,1	78,8	2900,0	1
zeměděl.	10,4	0,3	100,0	1
energetika				
průmysl	83,5	2,6	450,0	1
ostatní				
celkem	2579,0	81,8	3450,0	3

Výčet odběrů	Vodní tok	Účel *	l/s
jezero Tovačov II Troubky	jezero Tovačov	V	78,8
Energetika Chropyně	Malá Bečva	P	2,6
závlaha rostlin Troubky	Malá Bečva	Z	0,3

* V - veřejné vodovody, K - komunální vypouštění, Z - zemědělství, E - energetika, P - průmysl, J - ostatní

Odběry vody podzemní				
Odvětví	Skutečné		Povolené	
	tis.m ³ /rok	l/s	tis.m ³ /rok	Počet odb.
vodáren.	653,40	20,7	1200,0	1
ostatní	672,5	21,3	1082,6	5
celkem	1325,9	42,0	2282,6	6

Významné odběry	Místo	Účel *	l/s
Chropyně (Plešovec a Břes)	Plešovec	V	20,7
VÚSS PS0724 - letiště Přerov	Bochoř	J	11,7
Přerov, vrty HV1 až HV3	Bochoř	J	5,9
další 3 odběry			3,74

Významná akumulace vody			
Nádrž	Vodní tok	Obj. [mil.m ³]	Odběr [mil.m ³ /r]

2. Chráněná území vázaná na vodní prostředí

ID	Název CHÚ	Druh
133	Chropýňský rybník	NPP
530	Zástudánčí	NPR
CZ0710007	Lesy u Bezuchova	EVL
CZ0714085	Morava - Chropýňský luh	EVL

*) EVL - evropsky významná lokalita, PO - ptačí oblast

PP - přírodní památka, PR - přírodní rezervace

Vypouštění vod				
Odvětví	Skutečné		Povolené	
	tis.m ³ /rok	l/s	tis.m ³ /rok	Počet vyp.
komunální	512,1	16,2	734,3	18
zeměděl.				
energetika				
průmysl	800,1	25,4	1 209,2	2
ostatní				
celkem	1 312,2	41,6	1 943,5	20

Výčet vypouštění	Vodní tok	Typ *	l/s
ČOV Chropyně (Fatra Energetika)	Malá Bečva	P	13,7
VÚSS PS0724 - letiště Přerov	Svodnice	P	11,7
Dřevohostice, ČOV	Moštěnka	K	3,3
Troubky, ČOV	Malá Bečva	K	2,6
Beňov ČOV - výúst č.2	Beňovský p.	K	2,2
Obec Stará Ves ČOV	Rumza	K	1,9
Soběchleby (bilog.rybníky, k.ú. Maleník)	Maleník	K	1,0
Obec Bochoř VK	př. Svodnice	K	1,0
Obec Tučín	Tučínský p.	K	0,6
Obec Turovice	Moštěnka	K	0,5
Obec Lhota ČOV	Šišemka	K	0,5
dalších 9 vypouštění			2,7

Bodové znečištění - souhrnné údaje [t/rok]				
BSK ₅	CHSK _{Cr}	N-NH ₄	N _{anorg}	P _{celk.}
13,243	57,949	4,876	15,047	2,376

Plošné znečištění	
Dusík - bilanční přebytek [kg/ha/rok]	49,32
Fosfor - vstup erozí [kg/ha/rok]	0,98
Podíl plochy zranitelných oblastí [%]	49,3

Další vlivy
odběr podzemních vod

Významný převod vody	
Název	Kapacita [m ³ /s]
Malá Bečva (zaústění)	3,36

4. Monitoring jakosti povrchových vod v období 2005 - 2010

Kód profilu	Vodní tok	Název	Říční km	Reprezentativní	Použit pro hodnocení	Poznámka
YPPMB006	Malá Bečva	Plešovec	2,9	ne	ano	
YPPMt003	Moštěnka	pod Malou Bečvou	0,9	ne	ano	
YPPMt010	Moštěnka	Beňov	17,5	ne	ano	
YPPMt022	Moštěnka	Skaštice	2,9	ano	ano	
505-008	Šišemka			ne	ano	
505-020	Rumza	Žalkovice	2,7	ne	ano	
508-011	Moštěnka			ano	ano	

5. Hodnocení stavu vodního útvaru

Profily použité pro hodnocení									
Kód profilu	Tok		Název	Ukazatele překračující limity				Poznámka	
YPPMt022, 508-011	Moštěnka		Skaštice						
Ekologický stav									
FYZIKÁLNĚ-CHEMICKÉ SLOŽKY				BIOLOGICKÉ SLOŽKY					
V.F-CH.L.		SPECIF. ZNEČ. L.		RYBY		BENTOS		CHLOROFYL	
Přímé	Nepřímé	Přímé	Nepřímé	Přímé	Nepřímé	Přímé	Nepřímé	Přímé	Nepřímé
N	-	V	V	PN	přírodní	V	N	-	-
nevyhovující		vyhovující		pot. nevyhovující		vyhovující			
nevyhovující				pot. nevyhovující					
nevyhovující									
fosfor									

Chemický stav			
SYNTECKÉ LÁTKY		KOVY	
Přímé	Nepřímé	Přímé	Nepřímé
N	PN	N	PN
pot. nevyhovující		pot. nevyhovující	
pot. nevyhovující			
Hexachlorbenzen, Pentachlorbenzen	sloučeniny tributylcinu	Hg	Cd, Hg

Celkový stav VU	
Ekologický stav	Chemický stav
nevyhovující	pot. nevyhovující
Celkový stav	
nevyhovující	

Silně ovlivněný vodní útvar	
HMWB	Důvody vymezení
ne	

Vyvětlivky: V - vyhovující, PN - potenciálně nevyhovující, N - nevyhovující, HMWB - silně ovlivněný vodní útvar

*) dle předběžného vymezení HMWB byl vodní útvar vyhodnocen jako přírodní nebo silně ovlivněný a následně zařazen do skupiny:

A - vodní útvary s nenávratně změněným stavem bránícím dosažení dobrého ekol. stavu a se zřejmě nenahraditelným užíváním

B - vodní útvary s vysokou pravděpodobností nedosažení dobrého ekologického stavu,

C - vodní útvary s rizikem nedosažení dobrého ekol. stavu, které však bude nutné posoudit po ustanovení referenčních podmínek.

Hydromorfologické ukazatele								
Vodní tok (správce *)	Délka [km]	Říční kontinuum - počet		Vzdouvání	Zpevnění břehů a koryta	Podélné hráze	Zastavěná území	Zatrubnění
		překážek	s rybochody					
Lukavec (LČR)	3,7							
Malá Bečva (PM)	18	1	0	0,2				
Maleník (ZVHS)	6,6	1	0	0,2	1			
Moštěnka (Pov)	25,8	4	0		25,8			
Svodnice (ZVHS)	16				16			
Šišemka (ZVHS)	14,5				10,8			

*) PM - Povodí Moravy, s.p., ZVHS - Zemědělská vodohospodářská správa, LČR - Lesy České republiky, s.p.

6. Záplavová území

Úseky toků se stanoveným záplavovým územím			
Tok	Říční km	Správce	Záplavové území stanoveno kým, kdy
Moštěnka	9,500 - 28,800	PM	OkÚ RŽP Přerov, 10/2002
Moštěnka	0,000 - 9,500	PM	OkÚ RŽP Kroměříž, 09/2002

