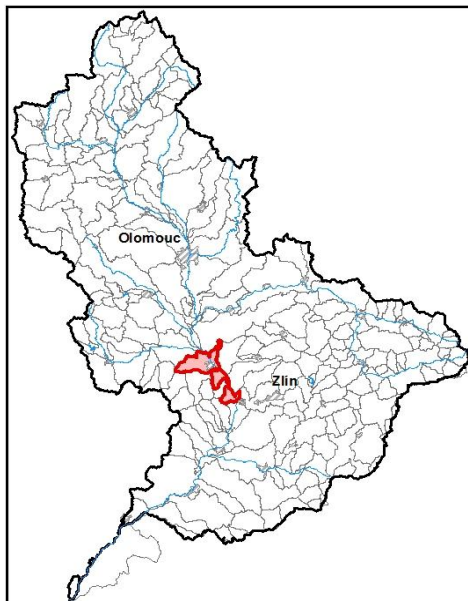


Průvodní list útvaru povrchových vod Plánu oblasti povodí Moravy 2010 - 2015

<b>Morava po soutok s tokem Dřevnice</b>		Pracovní číslo VÚ	<b>M136</b>
Kraj (kraje)	Zlínský, Olomoucký	ID	40794000
Vodoprávní úřad (úřady)	Otrokovice, Kroměříž, Přerov	ČHP	4-12-02-155

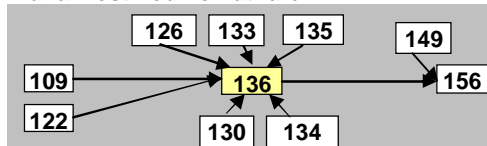
1. Charakteristika vodního útvaru

136



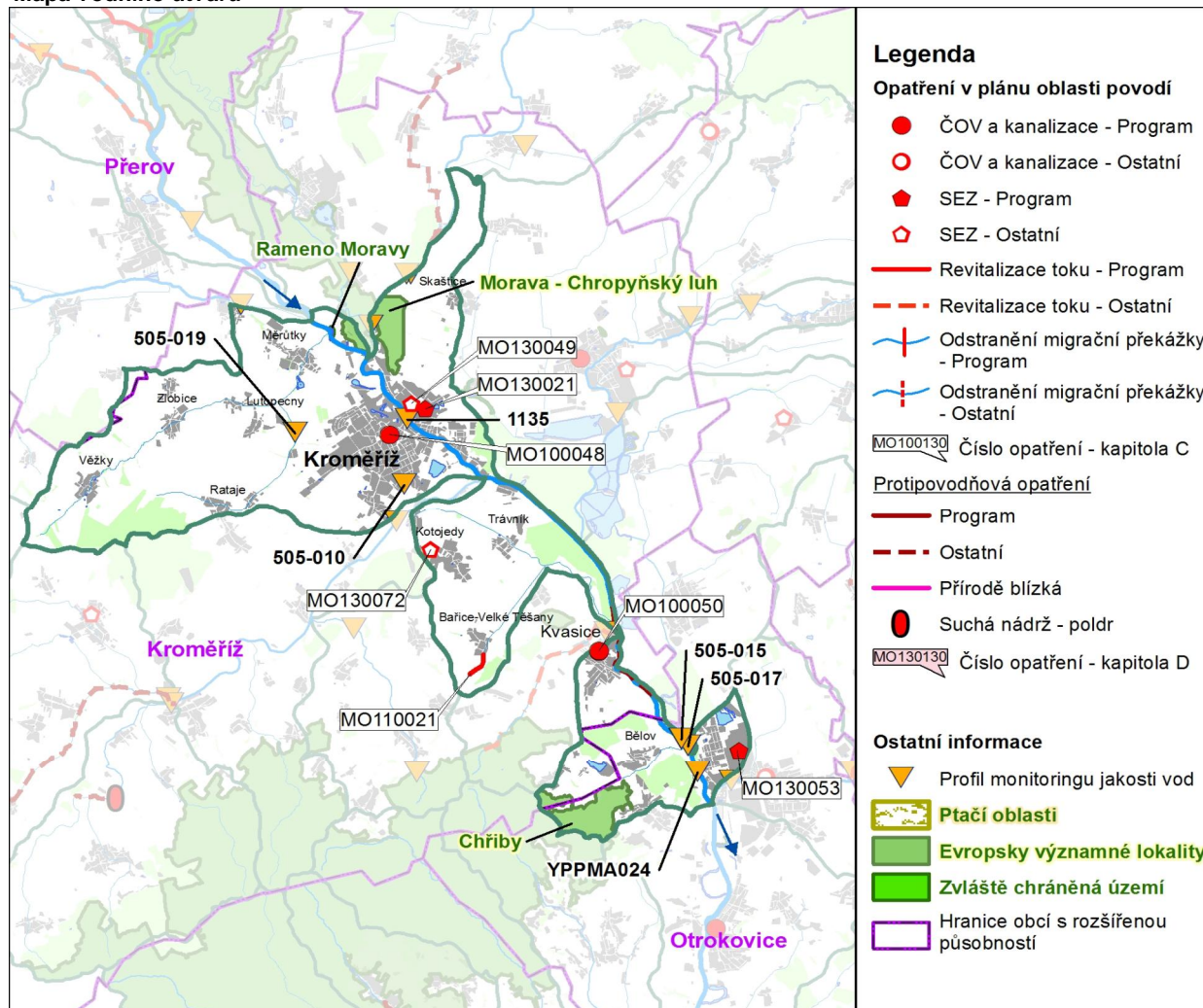
Počet obyvatel	33 112
Kategorie	řeka
Typ	21138
Ekoregion	Karpaty
Nadmořská výška [m n. m.]	< 200
Geologický typ	křemitý
Řád Strahlera	8
Plocha povodí [km <sup>2</sup> ]	94,35
Délka páteřního toku [km]	19,3
Staničení páteřního toku [km]	177,7-197,0

Návaznost vodních útvarů



Hydrologické charakteristiky uzávěrového profilu (neověřená data) [m <sup>3</sup> /s]	Q <sub>a</sub>	53,0
	Q <sub>330d</sub>	11,3
	Q <sub>1</sub>	427
	Q <sub>100</sub>	845

Mapa vodního útvaru



Využití území		
Popis	%	km <sup>2</sup>
Umělé přetvořené plochy	16,9	16,0
Orná půda	64,4	60,8
Trvalé plodiny	0,0	0,0
Travní porosty	0,4	0,3
Smíšené zemědělské oblasti	4,6	4,3
Les, polopřírodní vegetace	13,8	13,0
Mokřady	0,0	0,0
Vody	0,0	0,0

### 3. Užívání vody (stav z VH bilance roku 2008)

Odběry vody povrchové				
Odvětví	Skutečné		Povolené	Počet odb.
	tis.m <sup>3</sup> /rok	l/s	tis.m <sup>3</sup> /rok	
vodovody				
zeměděl.				
energetika				
průmysl	1717,9	54,5	13053,6	4
ostatní				
<b>celkem</b>	<b>1717,9</b>	<b>54,5</b>	<b>13053,6</b>	<b>4</b>

Výčet odběrů	Vodní tok	Účel *	l/s
Teplárna Otrokovice	Morava	P	32,3
TOMA - štěrkoviště	"štěrkáč"	P	14,2
TOMA Otrokovice	Morava	P	6,6
Magneton Kroměříž	Morava	P	1,4

\* V - veřejné vodovody, K - komunální vypouštění, Z - zemědělství, E - energetika, P - průmysl, J - ostatní

Odběry vody podzemní				
Odvětví	Skutečné		Povolené	Počet odb.
	tis.m <sup>3</sup> /rok	l/s	tis.m <sup>3</sup> /rok	
vodáren.	1965,7	62,3	2055,0	3
ostatní	52,6	1,7	148,0	2
<b>celkem</b>	<b>2018,3</b>	<b>64,0</b>	<b>2203,0</b>	<b>5</b>

Významné odběry	Místo	Účel *	l/s
VaK Kroměříž - JÚ Kroměříž	Hradisko	V	61,4
SZP Těšnovice A.S.	Těšnovice	J	0,9
Rataje Popovice	Popovice u	V	0,8
další 2 odběry			0,94

Významná akumulace vody			
Nádrž	Vodní tok	Obj. [mil.m <sup>3</sup> ]	Odběr [mil.m <sup>3</sup> /r]

### 4. Monitoring jakosti povrchových vod v období 2005 - 2010

Kód profilu	Vodní tok	Název	Říční km	Reprezentativní	Použit pro hodnocení	Poznámka
1135	Morava	Kroměříž	192,9	ne	ano	
YPPMA024	Morava	Otrokovice	178,7	ano	ano	
505-010	Zacharka	ústí do Vážanského potoka		ne	ano	
505-015	Široký potok	ústí do Moravy pod mostem		ne	ano	
505-017	Mojena	Bělov		ano	ano	
505-019	Popovický potok (Popůvka)	Lutopecny	1,0	ne	ano	

### 2. Chráněná území vázaná na vodní prostředí

ID	Název CHÚ	Druh
1764	Rameno Moravy	PP
CZ0724091	Chříby	EVL
CZ0714085	Morava - Chropýňský luh	EVL

\*) EVL - evropsky významná lokalita, PO - ptačí oblast

PP - přírodní památka, PR - přírodní rezervace

Vypouštění vod				
Odvětví	Skutečné		Povolené	Počet vyp.
	tis.m <sup>3</sup> /rok	l/s	tis.m <sup>3</sup> /rok	
komunální	4 525,8	143,5	6 839,0	9
zeměděl.				
energetika				
průmysl	134,4	4,3	378,4	1
ostatní				
<b>celkem</b>	<b>4 660,2</b>	<b>147,8</b>	<b>7 217,4</b>	<b>10</b>

Výčet vypouštění	Vodní tok	Typ *	l/s
Kroměříž ČOV	Morava	K	108,9
VaK Přerov - Kojetín ČOV	Morava	K	21,4
Kvasice ČOV	Morava	K	6,7
Otrokovice - odkaliště Bělov	Široký p.	P	4,3
Postoupyk ČOV	Věžecký p.	K	3,8
Obec Lutopecny - ČOV	Věžecký p.	K	1,3
VaK Kroměříž - Trávník ČOV	Dolní Kotojec	K	0,4
Obec Nová Dědina VK	Široký p.	K	0,4
Obec Rataje - Popovice VK	Popovický p.	K	0,3
Těšnovice VK	Těšnovický p.	K	0,3

Bodové znečištění - souhrnné údaje [t/rok]				
BSK <sub>5</sub>	CHSK <sub>Cr</sub>	N-NH <sub>4</sub>	N <sub>anorg</sub>	P <sub>celk.</sub>
25,911	170,596	14,841	51,007	2,745

Plošné znečištění	
Dusík - bilanční přebytek [kg/ha/rok]	47,65
Fosfor - vstup erozí [kg/ha/rok]	1,44
Podíl plochy zranitelných oblastí [%]	4,8

Další vlivy
odběr podzemních vod, štěrkoviště

Významný převod vody	
Název	Kapacita [m <sup>3</sup> /s]

## 5. Hodnocení stavu vodního útvaru

Profily použité pro hodnocení									
Kód profilu	Tok		Název		Ukazatele překračující limity				Poznámka
YPPMA024	Morava		Otrokovice						
Ekologický stav									
FYZIKÁLNĚ-CHEMICKÉ SLOŽKY				BIOLOGICKÉ SLOŽKY					
V.F-CH.L.		SPECIF. ZNEČ. L.		RYBY		BENTOS		CHLOROFYL	
Přímé	Nepřímé	Přímé	Nepřímé	Přímé	Nepřímé	Přímé	Nepřímé	Přímé	Nepřímé
V	-	N	N	PN	b	N	N	-	-
vyhovující		nevyhovující		nevyhovující		nevyhovující			
nevyhovující				nevyhovující					
nevyhovující									
		pyren							

Chemický stav			
SYNTECKÉ LÁTKY		KOVY	
Přímé	Nepřímé	Přímé	Nepřímé
V	V	N	N
vyhovující		pot. nevyhovující	
pot. nevyhovující			
		Hg	Ni

Celkový stav VU	
Ekologický stav	Chemický stav
nevyhovující	pot. nevyhovující
Celkový stav	
nevyhovující	

Silně ovlivněný vodní útvar	
HMWB	Důvody vymezení
ano	zemědělství a lesnictví, ochrana před povodněmi, urbanizace, zásobování vodou, výroba el.en., rekreace

Vyvětlivky: V - vyhovující, PN - potenciálně nevyhovující, N - nevyhovující, HMWB - silně ovlivněný vodní útvar

\*) dle předběžného vymezení HMWB byl vodní útvar vyhodnocen jako přírodní nebo silně ovlivněný a následně zařazen do skupiny:

A - vodní útvary s nenávratně změněným stavem bránícím dosažení dobrého ekol. stavu a se zřejmě nenahraditelným užíváním

B - vodní útvary s vysokou pravděpodobností nedosažení dobrého ekologického stavu,

C - vodní útvary s rizikem nedosažení dobrého ekol. stavu, které však bude nutné posoudit po ustanovení referenčních podmínek.

Hydromorfologické ukazatele								
Vodní tok (správce *)	Délka [km]	Říční kontinuum - počet		Vzdouvání	Zpevnění břehů a koryta	Podélné hráze	Zastavěná území	Zatrubnění
		překážek	s rybochody					
Dolní Kotojedka (ZVHS)	6,3				6,3	0,2		
Morava (Pov)	19,3	3	0	25,1	19,3	17,5		
Věžecký p. (LČR, ZVHS)	11,1	1	0		8,1	0,5		

\*) PM - Povodí Moravy, s.p., ZVHS - Zemědělská vodohospodářská správa, LČR - Lesy České republiky, s.p.

## 6. Záplavová území

Úseky toků se stanoveným záplavovým územím			
Tok	Říční km	Správce	Záplavové území stanoveno kým, kdy
Morava	186,800 - 199,958	PM	KÚ OLK, 02/2006
Morava	163,308 - 186,800	PM	KÚ ZLK, 12/2004

## 7. Návrh opatření ve vodním útvaru

Opatření k dosažení cílů ochrany vod jako složky životního prostředí			
Kanalizace a ČOV			
ID opatření	Název opatření	Prog. opatř.	Poznámka
MO100048	Kroměříž - rekonstrukce a dostavba kanalizace pro napojení obcí	ano	
MO100050	Kvasice - dostavba a rekonstrukce kanalizace	ano	

Staré ekologické zátěže				
ID opatření	Název opatření	Obec	Prog. opatř.	Poznámka
MO130021	JMP Kroměříž	Kroměříž	ano	
MO130049	Magneton a.s.	Kroměříž	ne	
MO130053	TOMA a.s. Otrokovice	Otrokovice	ano	
MO130072	Skládka Magneton Kotojedy	Kroměříž	ne	

Revitalizace vodních toků a odstraňování migračních překážek				
ID opatření	Název opatření	Správce v.t.*	Prog. opatř.	Poznámka
MO110021	Revitalizační a protipovodňová opatření v povodí Bařického potoka	ZVHS	ano	

\* ) PM - Povodí Moravy, s.p., ZVHS - Zemědělská vodohospodářská správa, LČR - Lesy České republiky, s.p.

Obecná opatření		
ID opatření	Název opatření	Poznámka
MO100108	Opatření pro regulaci odběrů a vzdouvání	
MO100112	Opatření k omezení, případně zastavení vnosu zvlášť nebezpečných látek	
MO100201	Opatření k omezení, případně zastavení vnosu zvlášť nebezpečných látek - Odstraňování znečištění z nelegálních skládek	

Opatření na úseku ochrany před povodněmi				
ID opatření	Tok, lokalita (správce)	Ř. km	Navrhované opatření	Poznámka

Suché nádrže	
ID opatření	Poznámka

Plánované komplexní pozemkové úpravy			
Katastrální území	Obec	Pozemkový úřad	Poznámka
Žalkovice	Žalkovice	Kroměříž	plánované
Chropyně	Chropyně	Vsetín	zahájení přípravy - 2010
Vrbka u Sulimova	Vrbka	Kroměříž	plánované
Sobělice	Rataje	Kroměříž	plánované
Hulín	Hulín	Kroměříž	plánované
Kvasice	Kvasice	Kroměříž	plánované

8. Odhad dopadu  
opatření k r. 2015  
na celkový stav

**Celk. stav VÚ**  
nevyhovující

Poznámky k navrhovaným opatřením: