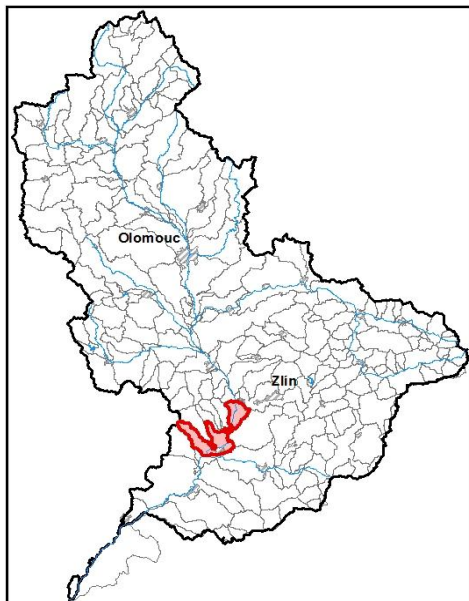


Průvodní list útvary povrchových vod Plánu oblasti povodí Moravy 2010 - 2015

Morava po soutok s tokem Olšava		Pracovní číslo VÚ	M156
Kraj (kraje)	Zlínský	ID	40875000
Vodoprávní úřad (úřady)	Uherské Hradiště, Otrokovice	ČHP	4-13-01-085

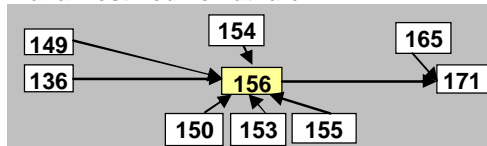
1. Charakteristika vodního útvaru

156



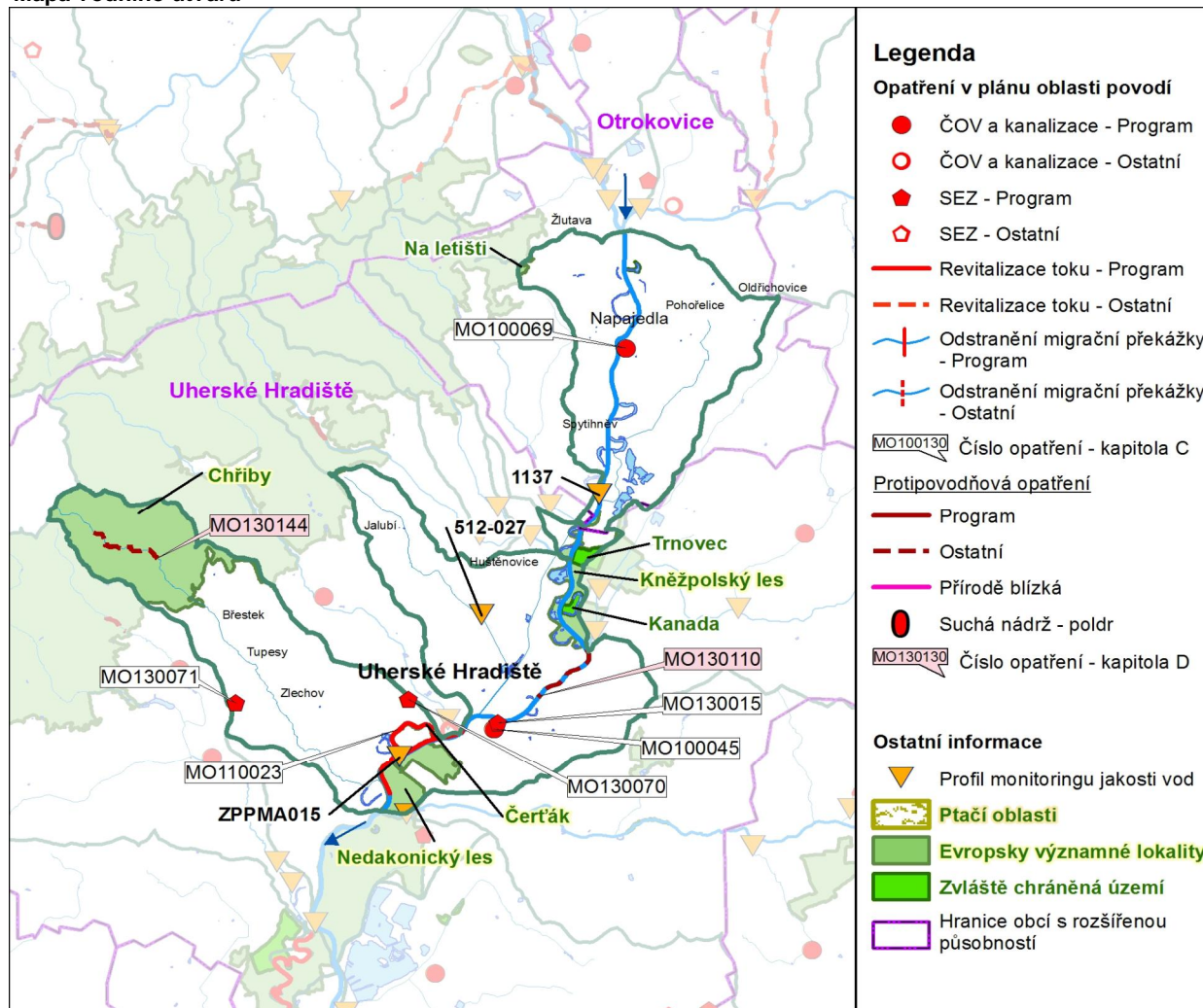
Počet obyvatel	41 643
Kategorie	řeka
Typ	11138
Ekoregion	Maďarská nížina
Nadmořská výška [m n. m.]	< 200
Geologický typ	křemitý
Řád Strahlera	8
Plocha povodí [km ²]	115,42
Délka páteřního toku [km]	22,8
Staničení páteřního toku [km]	154,9-177,7

Návaznost vodních útvarů



Hydrologické charakteristiky uzávěrového profilu (neověřená data) [m ³ /s]	Q _a	56,2
	Q _{330d}	11,9
	Q ₁	426
	Q ₁₀₀	812

Mapa vodního útvaru



Využití území		
Popis	%	km ²
Umělé přetvořené plochy	16,0	18,5
Orná půda	56,0	64,7
Trvalé plodiny	0,3	0,3
Travní porosty	3,8	4,3
Smíšené zemědělské oblasti	9,3	10,7
Les, polopřírodní vegetace	13,8	15,9
Mokřady	0,0	0,0
Vody	0,9	1,0

3. Užívání vody (stav z VH bilance roku 2008)

Odběry vody povrchové				
Odvětví	Skutečné		Povolené	Počet odb.
	tis.m ³ /rok	l/s	tis.m ³ /rok	
vodovody				
zeměděl.				
energetika				
průmysl	45,2	1,4	150,0	2
ostatní				
celkem	45,2	1,4	150,0	2

Výčet odběrů	Vodní tok	Účel *	l/s
(Colorlak) Staré Město	Morava	P	0,9
MESIT, Uherské Hradiště	Morava	P	0,5

* V - veřejné vodovody, K - komunální vypouštění, Z - zemědělství, E - energetika, P - průmysl, J - ostatní

Odběry vody podzemní				
Odvětví	Skutečné		Povolené	Počet odb.
	tis.m ³ /rok	l/s	tis.m ³ /rok	
vodáren.	3,8	0,1	2525,0	1
ostatní	109,59	3,5	316,3	7
celkem	113,4	3,6	2841,3	8

Významné odběry	Místo	Účel *	l/s
Mařatice (V1, V2)	Mařatice	J	1,3
CTZ Uherské Hradiště	Mařatice	J	0,6
Aquapark UH - studna	Uherské Hra	J	0,5
dalších 5 odběrů			1,19

Významná akumulace vody			
Nádrž	Vodní tok	Obj. [mil.m ³]	Odběr [mil.m ³ /r]

4. Monitoring jakosti povrchových vod v období 2005 - 2010

Kód profilu	Vodní tok	Název	Říční km	Reprezentativní	Použit pro hodnocení	Poznámka
1137	Morava	Spytihněv	169,6	ne	ano	
ZPPMA015	Morava	nad Olšavou	157,0	ano	ano	
512-027	Jalubský potok	Huštěnovice	1,9	ne	ne	

2. Chráněná území vázaná na vodní prostředí

ID	Název CHÚ	Druh
1942	Kanada	PR
262	Na letišti	PP
2097	Trnovec	PR
CZ0723007	Čerták	EVL
CZ0724091	Chřiby	EVL
CZ0724120	Kněžpolský les	EVL
CZ0724107	Nedakonický les	EVL

*) EVL - evropsky významná lokalita, PO - ptačí oblast

PP - přírodní památka, PR - přírodní rezervace

Vypouštění vod				
Odvětví	Skutečné		Povolené	Počet vyp.
	tis.m ³ /rok	l/s	tis.m ³ /rok	
komunální	8 246,9	261,5	10 895,1	11
zeměděl.				
energetika				
průmysl	653,6	20,7	1 814,0	3
ostatní				
celkem	8 900,5	282,2	12 709,1	14

Výčet vypouštění	Vodní tok	Typ *	l/s
ČOV Otrokovice	Morava	K	123,5
Uherské Hradiště ČOV	Morava	K	107,0
Napajedla ČOV	Morava	K	17,6
Fatra Napajedla	Morava	P	12,7
Moravan Aviation	Morava 163,8	P	5,1
Obec Jalubí - ČOV	Jalubský p.	K	4,5
Obec Spytihněv ČOV	Morava	K	3,4
MESIT, Uh. Hradiště, ČOV	Morava	P	3,0
Huštěnovice ČOV	Huštěnovický	K	2,0
Zlechov VK	Zlechovský p	K	0,9
Obec Oldřichovice VK	Oldřichovský	K	0,8
další 3 vypouštění			1,7

Bodové znečištění - souhrnné údaje [t/rok]				
BSK ₅	CHSK _{Cr}	N-NH ₄	N _{anorg}	P _{celk.}
68,801	274,271	35,433	65,652	6,316

Plošné znečištění	
Dusík - bilanční přebytek [kg/ha/rok]	46,82
Fosfor - vstup erozí [kg/ha/rok]	1,60
Podíl plochy zranitelných oblastí [%]	0,0

Další vlivy	
odběr podzemních vod, štěrkoviště	

Významný převod vody	
Název	Kapacita [m ³ /s]
Plav. kanál Spytihněv - Uh. Hradiště	

5. Hodnocení stavu vodního útvaru

Profily použité pro hodnocení									
Kód profilu	Tok		Název	Ukazatele překračující limity				Poznámka	
ZPPMA015	Morava		nad Olšavou						
Ekologický stav									
FYZIKÁLNĚ-CHEMICKÉ SLOŽKY				BIOLOGICKÉ SLOŽKY					
V.F-CH.L.		SPECIF. ZNEČ. L.		RYBY		BENTOS		CHLOROFYL	
Přímé	Nepřímé	Přímé	Nepřímé	Přímé	Nepřímé	Přímé	Nepřímé	Přímé	Nepřímé
N	-	N	N	PN	b	N	N	-	-
nevyhovující		nevyhovující		nevyhovující		nevyhovující		-	
nevyhovující				nevyhovující					
				nevyhovující					
teplota, fosfor		pyren							

Chemický stav			
SYNTEKICKÉ LÁTKY		KOVY	
Přímé	Nepřímé	Přímé	Nepřímé
N	PN	N	N
pot. nevyhovující		nevyhovující	
nevyhovující			
Anthracen	sloučeniny tributylcinu	Hg	Cd, Ni, Pb, Hg

Celkový stav VÚ	
Ekologický stav	Chemický stav
nevyhovující	nevyhovující
Celkový stav	
nevyhovující	

Silně ovlivněný vodní útvar	
HMWB	Důvody vymezení
ano	zemědělství a lesnictví, ochrana před povodněmi, urbanizace, zásobování vodou, výroba el.en., rekreace

Vyvětlivky: V - vyhovující, PN - potenciálně nevyhovující, N - nevyhovující, HMWB - silně ovlivněný vodní útvar

*) dle předběžného vymezení HMWB byl vodní útvar vyhodnocen jako přírodní nebo silně ovlivněný a následně zařazen do skupiny:

A - vodní útvary s nenávratně změněným stavem bránícím dosažení dobrého ekol. stavu a se zřejmě nenahraditelným užíváním

B - vodní útvary s vysokou pravděpodobností nedosažení dobrého ekologického stavu,

C - vodní útvary s rizikem nedosažení dobrého ekol. stavu, které však bude nutné posoudit po ustanovení referenčních podmínek.

Hydromorfologické ukazatele								
Vodní tok (správce *)	Délka [km]	Říční kontinuum - počet		Vzdouvání	Zpevnění břehů a koryta	Podélné hráze	Zastavěná území	Zatrubnění
		překážek	s rybochody					
Jalubský p. (ZVHS)	8,2				7,9			
Morava (Pov)	22,8	2	0	19,8	9,6	9,6		
Plav.a závlahový kanál (Pov)	8,3	4	0	7,8	8,3	8,3		
Pohořelický potok (ZVHS, Pov)	7,3				6,2			1,1

*) PM - Povodí Moravy, s.p., ZVHS - Zemědělská vodohospodářská správa, LČR - Lesy České republiky, s.p.

6. Záplavová území

Úseky toků se stanoveným záplavovým územím			
Tok	Říční km	Správce	Záplavové území stanoveno kým, kdy
Morava	163,308 - 186,800	PM	KÚ ZLK, 12/2004
Morava	155,300 - 159,000	PM	KÚ ZLK, 08/2005
Morava	159,000 - 163,308	PM	KÚ ZLK, 09/2007
Plavební kanál St. M. - Spyt.	0,000 - 7,000	PM	
Plavební kanál St. M. - Spyt.	7,000 - 8,140	PM	

7. Návrh opatření ve vodním útvaru

Opatření k dosažení cílů ochrany vod jako složky životního prostředí				
Kanalizace a COV				
ID opatření	Název opatření	Prog. opatř.	Poznámka	
MO100045	Uherské Hradiště - dostavba a rekonstrukce kanalizace, napojení obcí na aglomeraci	ano		
MO100069	Napajedla - rekonstrukce a výstavba kanalizace	ano		

Staré ekologické zátěže				
ID opatření	Název opatření	Obec	Prog. opatř.	Poznámka
MO130015	JMP Uherské Hradiště	Uherské Hradiště	ano	
MO130070	Colorlak a.s. Staré Město	Staré Město	ano	
MO130071	Křížné cesty	Buchlovice	ano	

Revitalizace vodních toků a odstraňování migračních překážek				
ID opatření	Název opatření	Správce v.t.*	Prog. opatř.	Poznámka
MO110023	Odstavená ramena M61, M62, M63 a M64, Staré Město	PM	ano	

*) PM - Povodí Moravy, s.p., ZVHS - Zemědělská vodohospodářská správa, LČR - Lesy České republiky, s.p.

Obecná opatření				
ID opatření	Název opatření	Poznámka		
MO100107	Hospodaření v ochranných pásmech vodních zdrojů			
MO100109	Opatření proti nevhodnému využívání území (těžba kolektorů podzemních vod)			
MO100110	Opatření k zamezení rizikového kvantitativního stavu UPOD			
MO100112	Opatření k omezení, případně zastavení vnosu zvláště nebezpečných látek			
MO100119	Opatření k omezení eroze z pohledu transportu chemických látek			
MO100201	Opatření k omezení, případně zastavení vnosu zvláště nebezpečných látek - Odstraňování znečištění z nelegálních skládek			

Opatření na úseku ochrany před povodněmi				
ID opatření	Tok, lokalita (správce)	Ř. km	Navrhované opatření	Poznámka
MO130110	Morava, Uh.Hradiště, St. Město (PM)	161.6 - 163.8	zvýšení kapacity	
MO130144	Zlechovský potok, Břestek, Tupesy (LČR)	10.8 - 13.1	zkapacitnění a stabilizace koryta	

Suché nádrže				

Plánované komplexní pozemkové úpravy			
Katastrální území	Obec	Pozemkový úřad	Poznámka
Oldřichovice u Napajedel	Oldřichovice	Zlín	Předpoklad zahájení do r. 2015
Babice u Uh. Hradiště	Babice	Uh. Hradiště	plánované
Spytihněv	Spytihněv	Zlín	Předpoklad zahájení do r. 2015
Sušice u Uh. Hradiště	Sušice	Uh. Hradiště	plánované
Huštěnovice	Huštěnovice	Uh. Hradiště	plánované
Pohořelice u Napajedel	Pohořelice	Zlín	Předpoklad zahájení do r. 2015
Topolná	Topolná	Uh. Hradiště	zahájené
Staré Město u Uh. Hradiště	Staré Město	Uh. Hradiště	plánované
Kostelany nad Moravou	Kostelany nad Moravou	Uh. Hradiště	plánované

8. Odhad dopadu opatření k r. 2015 na celkový stav

Celk. stav VÚ
nevyhovující

Poznámky k navrhovaným opatřením: