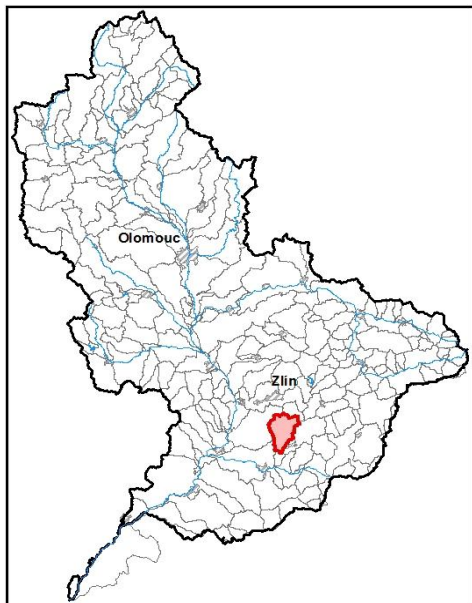


Průvodní list útvaru povrchových vod Plánu oblasti povodí Moravy 2010 - 2015

<b>Ludkovický potok po ústí do toku Luhačovický potok</b>		Pracovní číslo VÚ	<b>M162</b>
Kraj (kraje)	Zlínský	ID	40902000
Vodoprávní úřad (úřady)	Luhačovice, Zlín	ČHP	4-13-01-112

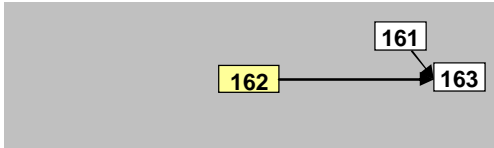
1. Charakteristika vodního útvaru

162



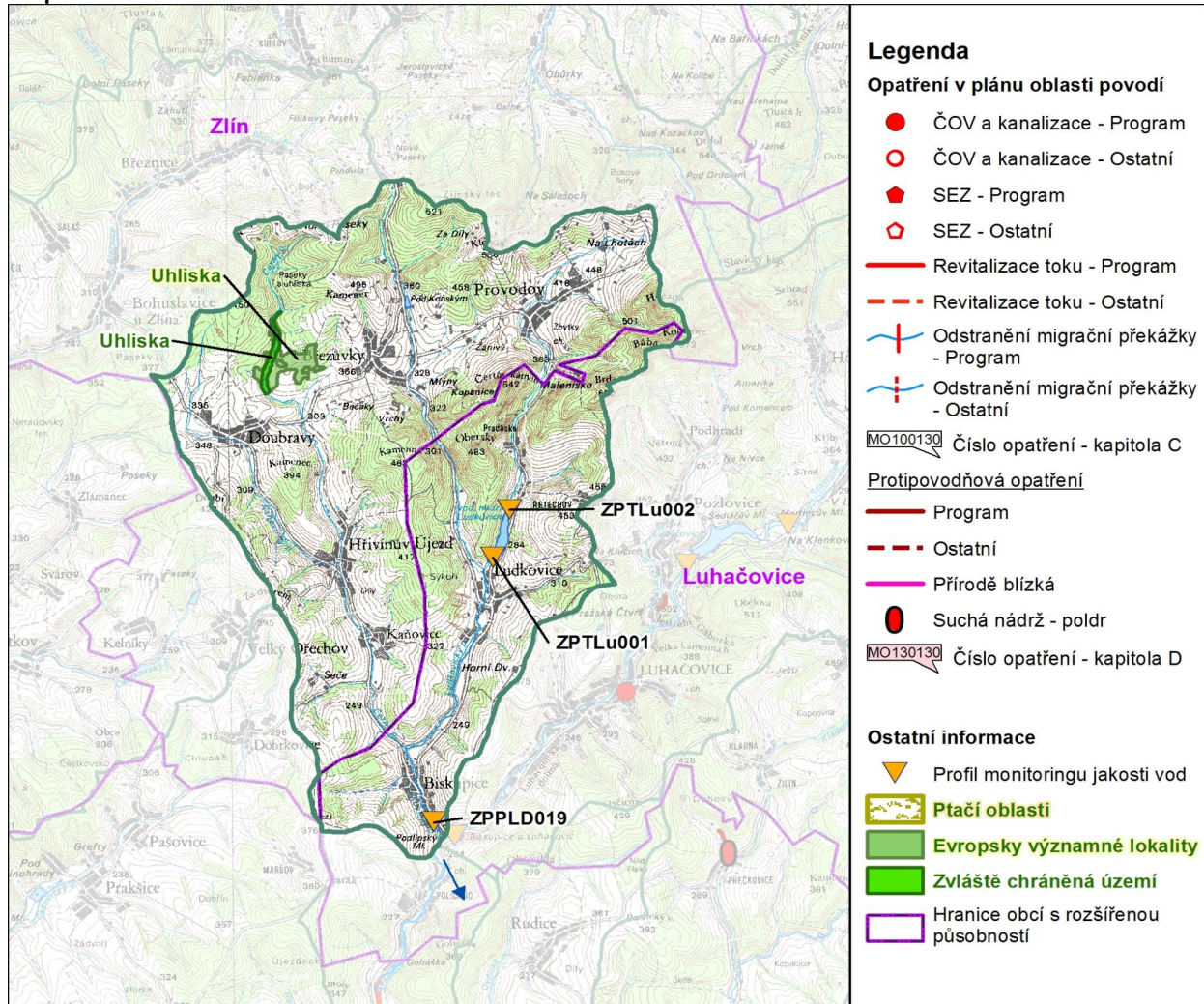
Počet obyvatel	4 059
Kategorie	řeka
Typ	22214
Ekoregion	Karpaty
Nadmořská výška [m n. m.]	200-500
Geologický typ	vápňitý
Řád Strahlera	4
Plocha povodí [km <sup>2</sup> ]	62,43
Délka páteřního toku [km]	13,3
Staničení páteřního toku [km]	0,0-13,3

Návaznost vodních útvarů



Hydrologické charakteristiky uzávěrového profilu (neověřená data) [m <sup>3</sup> /s]	Q <sub>a</sub>	0,4
	Q <sub>330d</sub>	0,1
	Q <sub>1</sub>	7
	Q <sub>100</sub>	44

Mapa vodního útvaru



**Legenda**

**Opatření v plánu oblasti povodí**

- ČOV a kanalizace - Program
- ČOV a kanalizace - Ostatní
- ◆ SEZ - Program
- ◇ SEZ - Ostatní
- Revitalizace toku - Program
- - - Revitalizace toku - Ostatní
- |— Odstranění migrační překážky - Program
- - -|— Odstranění migrační překážky - Ostatní

MO100130 Číslo opatření - kapitola C

**Protipovodňová opatření**

- Program
- - - Ostatní
- Přírodě blízká
- Suchá nádrž - poldr

MO130130 Číslo opatření - kapitola D

**Ostatní informace**

- ▼ Profil monitoringu jakosti vod
- ▭ Ptačí oblasti
- ▭ Evropsky významné lokality
- ▭ Zvláště chráněná území
- ▭ Hranice obcí s rozšířenou působností

Využití území		
Popis	%	km <sup>2</sup>
Umělé přetvořené plochy	4,5	2,8
Orná půda	24,5	15,3
Trvalé plodiny	0,0	0,0
Travní porosty	8,5	5,3
Smíšené zemědělské oblasti	20,6	12,9
Les, polopřirodní vegetace	41,9	26,1
Mokřady	0,0	0,0
Vody	0,0	0,0

### 3. Užívání vody (stav z VH bilance roku 2008)

Odběry vody povrchové				
Odvětví	Skutečné		Povolené	Počet odb.
	tis.m <sup>3</sup> /rok	l/s	tis.m <sup>3</sup> /rok	
vodovody	450,8	14,3	772,0	1
zeměděl.				
energetika				
průmysl				
ostatní				
celkem	450,8	14,3	772,0	1

Výčet odběrů	Vodní tok	Účel *	l/s
Ludkovice (zásobení z VN)	Ludkovický	V	14,3

\* V - veřejné vodovody, K - komunální vypouštění, Z - zemědělství, E - energetika, P - průmysl, J - ostatní

Odběry vody podzemní				
Odvětví	Skutečné		Povolené	Počet odb.
	tis.m <sup>3</sup> /rok	l/s	tis.m <sup>3</sup> /rok	
vodáren.	19,5	0,6	37,8	2
ostatní				
celkem	19,5	0,6	37,8	2

Významné odběry	Místo	Účel *	l/s
Obec Provodov - vrt HVP-2	Provodov na	V	0,4
MOVO Olomouc - Řetecho	Řetechov	V	0,3

Významná akumulace vody			
Nádrž	Vodní tok	Obj. [mil.m <sup>3</sup> ]	Odběr [mil.m <sup>3</sup> /r]

### 2. Chráněná území vázaná na vodní prostředí

ID	Název CHÚ	Druh
1433	Uhliska	PP
CZ0723403	Uhliska	EVL

\*) EVL - evropsky významná lokalita, PO - ptačí oblast

PP - přírodní památka, PR - přírodní rezervace

Vypouštění vod				
Odvětví	Skutečné		Povolené	Počet vyp.
	tis.m <sup>3</sup> /rok	l/s	tis.m <sup>3</sup> /rok	
komunální	131,4	4,2	242,6	6
zeměděl.				
energetika				
průmysl				
ostatní				
celkem	131,4	4,2	242,6	6

Výčet vypouštění	Vodní tok	Typ *	l/s
Biskupice u Luhačovic VK	Ludkovický p	K	1,0
úprava vody Ludkovice	Ludkovický p	K	0,9
Obec Provodov ČOV	Ludkovický p	K	0,9
Obec Ludkovice VK	Ludkovický p	K	0,6
Obec Hřivínův Újezd VK	Černý potok	K	0,5
Obec Kaňovice	Černý potok	K	0,3

Bodové znečištění - souhrnné údaje [t/rok]				
BSK <sub>5</sub>	CHSK <sub>Cr</sub>	N-NH <sub>4</sub>	N <sub>anorg</sub>	P <sub>celk.</sub>
1,763	7,644	0,337	0,000	0,048

Plošné znečištění	
Dusík - bilanční přebytek [kg/ha/rok]	34,53
Fosfor - vstup erozí [kg/ha/rok]	1,65
Podíl plochy zranitelných oblastí [%]	0,0

Další vlivy

Významný převod vody	
Název	Kapacita [m <sup>3</sup> /s]

### 4. Monitoring jakosti povrchových vod v období 2005 - 2010

Kód profilu	Vodní tok	Název	Říční km	Reprezentativní	Použit pro hodnocení	Poznámka
ZPPLD019	Ludkovický potok	Biskupice	0,5	ano	ano	
ZPTLu001	Ludkovický potok	Ludkovice - odtok	6,0	ne	ano	
ZPTLu002	Ludkovický potok	Ludkovice - přítok	8,1	ne	ne	

## 5. Hodnocení stavu vodního útvaru

Profily použité pro hodnocení									
Kód profilu	Tok	Název	Ukazatele překračující limity				Poznámka		
ZPPLD019	Ludkovický potok	Biskupice							
Ekologický stav									
FYZIKÁLNĚ-CHEMICKÉ SLOŽKY				BIOLOGICKÉ SLOŽKY					
V.F-CH.L.		SPECIF. ZNEČ. L.		RYBY		BENTOS		CHLOROFYL	
Přímé	Nepřímé	Přímé	Nepřímé	Přímé	Nepřímé	Přímé	Nepřímé	Přímé	Nepřímé
N	-	V	V	PN	přírodní	N	N	-	-
nevyhovující		vyhovující		pot. nevyhovující		nevyhovující			
nevyhovující				nevyhovující					
nevyhovující									
fosfor									

Chemický stav			
SYNTECKÉ LÁTKY		KOVY	
Přímé	Nepřímé	Přímé	Nepřímé
V	V	V	V
vyhovující		vyhovující	
vyhovující			

Celkový stav VU	
Ekologický stav	Chemický stav
nevyhovující	vyhovující
Celkový stav	
nevyhovující	

Silně ovlivněný vodní útvar	
HMWB	Důvody vymezení
ne	

Vyvětlivky: V - vyhovující, PN - potenciálně nevyhovující, N - nevyhovující, HMWB - silně ovlivněný vodní útvar

\*) dle předběžného vymezení HMWB byl vodní útvar vyhodnocen jako přírodní nebo silně ovlivněný a následně zařazen do skupiny:

A - vodní útvary s nenávratně změněným stavem bránícím dosažení dobrého ekol. stavu a se zřejmě nenahraditelným užíváním

B - vodní útvary s vysokou pravděpodobností nedosažení dobrého ekologického stavu,

C - vodní útvary s rizikem nedosažení dobrého ekol. stavu, které však bude nutné posoudit po ustanovení referenčních podmínek.

Hydromorfologické ukazatele								
Vodní tok (správce *)	Délka [km]	Říční kontinuum - počet		Vzdouvání	Zpevnění břehů a koryta	Podélné hráze	Zastavěná území	Zatrubnění
		překážek	s rybochody					
Březůvský potok (LČR)	7,6	1	0	0,1				
Černý potok (LČR)	7,9	2	0					
Kaňovický potok (LČR)	6	1	0					
Ludkovický potok (Pov)	13,3	7	0	0,8	4,6			

\*) PM - Povodí Moravy, s.p., ZVHS - Zemědělská vodohospodářská správa, LČR - Lesy České republiky, s.p.

## 6. Záplavová území

Úseky toků se stanoveným záplavovým územím			
Tok	Říční km	Správce	Záplavové území stanoveno kým, kdy
Luhačovický p.	0,000 - 12,355	PM	KÚ ZLK, 08/2004

