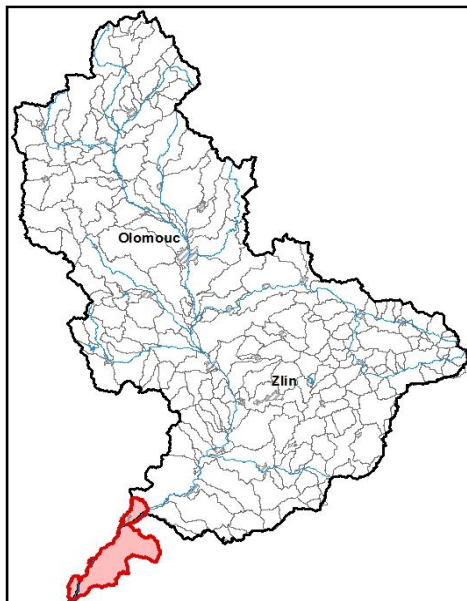


Průvodní list útvaru povrchových vod Plánu oblasti povodí Moravy 2010 - 2015

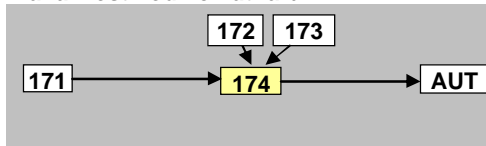
<b>Morava po státní hranici</b>		Pracovní číslo VÚ	<b>M174</b>
Kraj (kraje)	Jihomoravský	ID	41049000
Vodoprávní úřad (úřady)	Hodonín, Břeclav	ČHP	4-17-02-063
		Počet obyvatel	31 435
		Kategorie	řeka
		Typ	11148
		Ekoregion	Maďarská nížina
		Nadmořská výška [m n. m.]	< 200
		Geologický typ	křemitý
		Řád Strahlera	8
		Plocha povodí [km <sup>2</sup> ]	268,83
		Délka páteřního toku [km]	52
		Staničení páteřního toku [km]	69,5-121,5

1. Charakteristika vodního útvaru

174

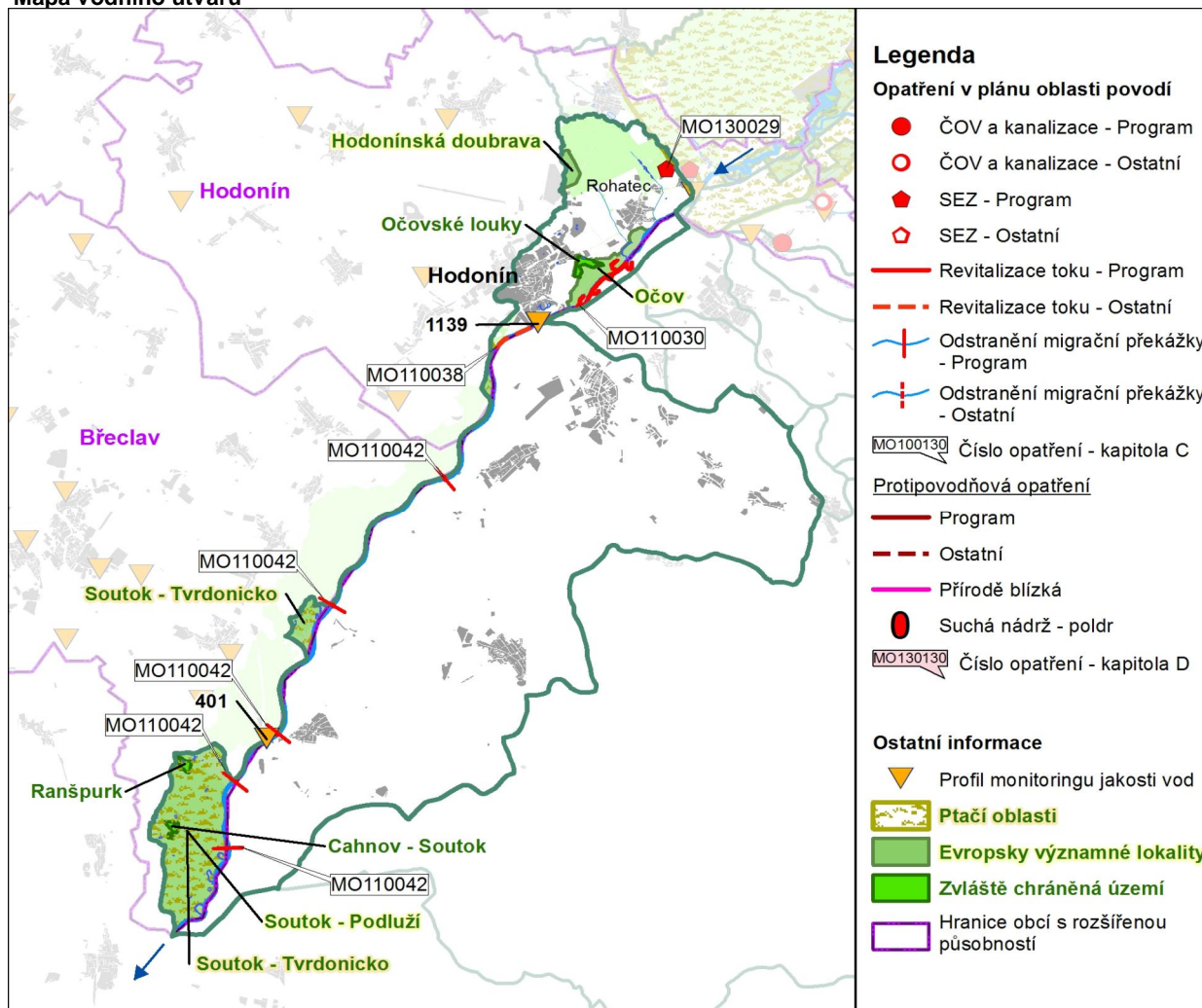


Návaznost vodních útvarů



Hydrologické charakteristiky uzávěrového profilu (neověřená data) [m <sup>3</sup> /s]	Q <sub>a</sub>	69,4
	Q <sub>330d</sub>	14,3
	Q <sub>1</sub>	328
	Q <sub>100</sub>	790

Mapa vodního útvaru



- Legenda**
- Opatření v plánu oblasti povodí**
- ČOV a kanalizace - Program
  - ČOV a kanalizace - Ostatní
  - ◆ SEZ - Program
  - ◇ SEZ - Ostatní
  - Revitalizace toku - Program
  - - - Revitalizace toku - Ostatní
  - |— Odstranění migrační překážky - Program
  - - -|— Odstranění migrační překážky - Ostatní
- MO100130 Číslo opatření - kapitola C
- Protipovodňová opatření**
- Program
  - - - Ostatní
  - Přírodě blízká
  - Suchá nádrž - poldr
- MO130130 Číslo opatření - kapitola D
- Ostatní informace**
- ▽ Profil monitoringu jakosti vod
  - Ptačí oblasti
  - Evropsky významné lokality
  - Zvláště chráněná území
  - Hranice obcí s rozšířenou působností

Využití území		
Popis	%	km <sup>2</sup>
Umělé přetvořené plochy	13,4	36,0
Orná půda	21,0	56,4
Trvalé plodiny	0,0	0,0
Travní porosty	4,1	11,0
Smíšené zemědělské oblasti	7,0	18,9
Les, polopřírodní vegetace	54,5	146,5
Mokřady	0,0	0,0
Vody	0,0	0,0

### 3. Užívání vody (stav z VH bilance roku 2008)

Odběry vody povrchové				
Odvětví	Skutečné		Povolené	Počet odb.
	tis.m <sup>3</sup> /rok	l/s	tis.m <sup>3</sup> /rok	
vodovody				
zeměděl.				
energetika	78794,2	2498,5	236520,0	1
průmysl				
ostatní				
celkem	78794,2	2498,5	236520,0	1

Výčet odběrů	Vodní tok	Účel *	l/s
ČEZ Elektrárna Hodonín	Salajka	E	2498,5

\* V - veřejné vodovody, K - komunální vypouštění, Z - zemědělství, E - energetika, P - průmysl, J - ostatní

Odběry vody podzemní				
Odvětví	Skutečné		Povolené	Počet odb.
	tis.m <sup>3</sup> /rok	l/s	tis.m <sup>3</sup> /rok	
vodáren.				
ostatní				
celkem	0,0	0,0	0,0	0
Významné odběry	Místo	Účel *	l/s	

Významná akumulace vody			
Nádrž	Vodní tok	Obj. [mil.m <sup>3</sup> ]	Odběr [mil.m <sup>3</sup> /r]

### 4. Monitoring jakosti povrchových vod v období 2005 - 2010

Kód profilu	Vodní tok	Název	Říční km	Reprezentativní	Použit pro hodnocení	Poznámka
401	Morava	Lanžhot	79,0	ano	ano	
1139	Morava	Hodonín	114,0	ne	ano	

### 2. Chráněná území vázaná na vodní prostředí

ID	Název CHÚ	Druh
2443	Cahnov - Soutok	NPR
1492	Očovské louky	PP
362	Ranšpurk	NPR
CZ0624070	Hodonínská doubrava	EVL
CZ0624071	Očov	EVL
CZ0624119	Soutok - Podluží	EVL
CZ0621027	Soutok - Tvrdonicko	PO

\*) EVL - evropsky významná lokalita, PO - ptačí oblast

PP - přírodní památka, PR - přírodní rezervace

Vypouštění vod				
Odvětví	Skutečné		Povolené	Počet vyp.
	tis.m <sup>3</sup> /rok	l/s	tis.m <sup>3</sup> /rok	
komunální	2 489,6	78,9	4 015,0	1
zeměděl.				
energetika	8 013,1	254,1	141 912,0	1
průmysl				
ostatní	6,1	0,2	42,0	1
celkem	10 508,8	333,2	145 969,0	3

Výčet vypouštění	Vodní tok	Typ *	l/s
ČEZ Elektrárna Hodonín	Morava	E	254,1
Hodonín ČOV	Salajka	K	78,9
Tespra Hodonín - koupaliště	Salajka	J	0,2

Bodové znečištění - souhrnné údaje [t/rok]				
BSK <sub>5</sub>	CHSK <sub>Cr</sub>	N-NH <sub>4</sub>	N <sub>anorg</sub>	P <sub>celk.</sub>
7,469	76,929	2,739	23,900	1,992
Plošné znečištění				
Dusík - bilanční přebytek [kg/ha/rok]				20,18
Fosfor - vstup erozí [kg/ha/rok]				0,01
Podíl plochy zranitelných oblastí [%]				34,2

Další vlivy
odběr podzemních vod

Významný převod vody	
Název	Kapacita [m <sup>3</sup> /s]
Převod vody - Elektrárna Hodonín	9,5
Odlehčovací rameno Kyjovky	1,45

## 5. Hodnocení stavu vodního útvaru

Profily použité pro hodnocení									
Kód profilu	Tok			Název	Ukazatele překračující limity				Poznámka
0401	Morava			Lanžhot					
Ekologický stav									
FYZIKÁLNĚ-CHEMICKÉ SLOŽKY				BIOLOGICKÉ SLOŽKY					
V.F-CH.L.		SPECIF. ZNEČ. L.		RYBY		BENTOS		CHLOROFYL	
Přímé	Nepřímé	Přímé	Nepřímé	Přímé	Nepřímé	Přímé	Nepřímé	Přímé	Nepřímé
N	-	V	V	PN	b	V	N	N	N
nevyhovující		vyhovující		nevyhovující		vyhovující		nevyhovující	
nevyhovující				nevyhovující				nevyhovující	
nevyhovující									
BSK <sub>5</sub>									

Chemický stav			
SYNTECKÉ LÁTKY		KOVY	
Přímé	Nepřímé	Přímé	Nepřímé
N	N	N	N
nevyhovující		nevyhovující	
nevyhovující			
Oktylfenol	tetrachlor-ethylen, trichlorethylen	Hg	Hg

Celkový stav VU	
Ekologický stav	Chemický stav
nevyhovující	nevyhovující
Celkový stav	
nevyhovující	

Silně ovlivněný vodní útvar	
HMWB	Důvody vymezení
ano	zemědělství a lesnictví, ochrana před povodněmi, urbanizace, zásobování vodou, výroba el.en., rekreace

Vyvětlivky: V - vyhovující, PN - potenciálně nevyhovující, N - nevyhovující, HMWB - silně ovlivněný vodní útvar

\*) dle předběžného vymezení HMWB byl vodní útvar vyhodnocen jako přírodní nebo silně ovlivněný a následně zařazen do skupiny:

A - vodní útvary s nenávratně změněným stavem bránícím dosažení dobrého ekol. stavu a se zřejmě nenahraditelným užíváním

B - vodní útvary s vysokou pravděpodobností nedosažení dobrého ekologického stavu,

C - vodní útvary s rizikem nedosažení dobrého ekol. stavu, které však bude nutné posoudit po ustanovení referenčních podmínek.

Hydromorfologické ukazatele								
Vodní tok (správce *)	Délka [km]	Říční kontinuum - počet		Vzdouvání	Zpevnění břehů a koryta	Podélné hráze	Zastavěná území	Zatrubnění
		překážek	s rybochody					
Morava (Pov)	38,7	5	0	15,4	38,8	37,2		

\*) PM - Povodí Moravy, s.p., ZVHS - Zemědělská vodohospodářská správa, LČR - Lesy České republiky, s.p.

## 6. Záplavová území

Úseky toků se stanoveným záplavovým územím			
Tok	Říční km	Správce	Záplavové území stanoveno kým, kdy
Morava	69,468 - 94,750	PM	ONV OVLHZ Břeclav, 09/1989
Úseky toků se zpracovaným, nevyhlášeným záplavovým územím			
Tok	Říční km	Správce	Záplavové území stanoveno kým, kdy
Městské rameno Hodonín	0,000 - 4,600	PM	OkÚ RŽP Hodonín, předl. 08/86
Morava	94,750 - 131,760	PM	OkÚ RŽP Hodonín, předl. 05/91
Morava	69,450 - 121,110	PM	KÚ JHM, předl. 10/2007

